

# Je fais de toi mon essentiel

(Lionel Florence et Patrice Guirao / Benoît Poher)

Capo 4

♩ = 146



C<sup>m</sup>



A



E



B

Musical notation for the first system, measures 1-4. It includes a vocal line with a repeat sign at the beginning and a piano accompaniment with a 3/4 time signature and a key signature of three sharps (F#, C#, G#).



C<sup>m</sup>



A



E



B



C<sup>m</sup>

Musical notation for the second system, measures 5-8. It includes a vocal line with lyrics and a piano accompaniment.

1. Je sais ton a - mour Je sais l'eau ver - - - sée  
2. Tu sais mon a - mour Tu sais les mots - - - sous



A



E



B



C<sup>m</sup>



A

Musical notation for the third system, measures 9-12. It includes a vocal line with lyrics and a piano accompaniment.

sur mes mon si - corps lences Sen - tir qu'ils son cours - - - jour a - près  
a - vouent - - - couvrent et dé -



E



B



C#m



A



E



jour  
couvrent

J'ai  
J'ai

re - mon - té  
à t'of - frir  
des

tour - ments  
croy - ances

Pour  
Pour m'ap - pro - cher  
con - ju - rer



B



C#m



A



E



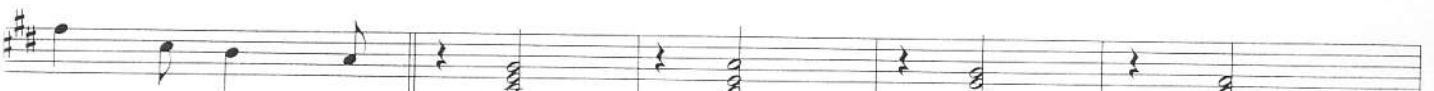
B



en - core  
l'ab - sence

J'ai ton dé - sir  
J'ai l'a - ve - nir

An - cré sur le mien  
Gra - vé dans ta main



C#m



A



E



B



C#m



J'ai ton dé - sir  
J'ai l'a - ve - nir

An Tra - cré à mes  
Tra - cé comme tu che - viles  
l'é - cris

Viens,  
Tiens,



A



E



B



C#m



A



rien  
rien

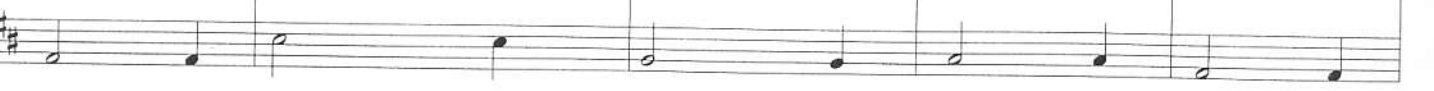
Ne  
Ne nous

re - tient  
em - mène

à rien  
plus loin

Tout  
Qu'un ne geste

tient  
qui qu'à  
re -



35

E B *2<sup>e</sup> fois seulement*

nous vient

40

B C<sup>2</sup>m A E B

Je fais de toi mon es - sen - tiel Tu me fais naître

45

C<sup>2</sup>m A E B C<sup>2</sup>m

par - mi les hommes Je fais de toi mon

50

A E B C<sup>2</sup>m A *al Coda*

es - sen - tiel Celle que j'ai - me - rai plus que per - sonne

E B C<sup>♯</sup>m A E

Si tu veux qu'on s'ap - prene Si tu veux qu'on

B *D.C. al Coda*

s'ap - prene

61 E B C<sup>♯</sup>m

Je fais de nous mon

*Coda*

A E B C<sup>♯</sup>m A

es - sen - tiel Tu me fais naître par - mi les

E B C<sup>♯</sup>m A E

hommes Je fais de toi mon es - sen - tiel

74

B C<sup>2</sup>m A E B

Celle que j'ai - me - rai plus que per - sonne Si tu veux qu'on \_\_\_\_\_ s'ap - prene \_\_\_\_\_

79

C<sup>2</sup>m A E B

Si tu veux qu'on \_\_\_\_\_ s'ap - prene \_\_\_\_\_ Si tu veux qu'on \_\_\_\_\_ s'ap - prene \_\_\_\_\_

83

C<sup>2</sup>m A E B C<sup>2</sup>m

tiel Si tu veux qu'on \_\_\_\_\_ s'ap - prene \_\_\_\_\_

88

A E B C<sup>2</sup>m

Qu'on s'ap - par - tienne \_\_\_\_\_