

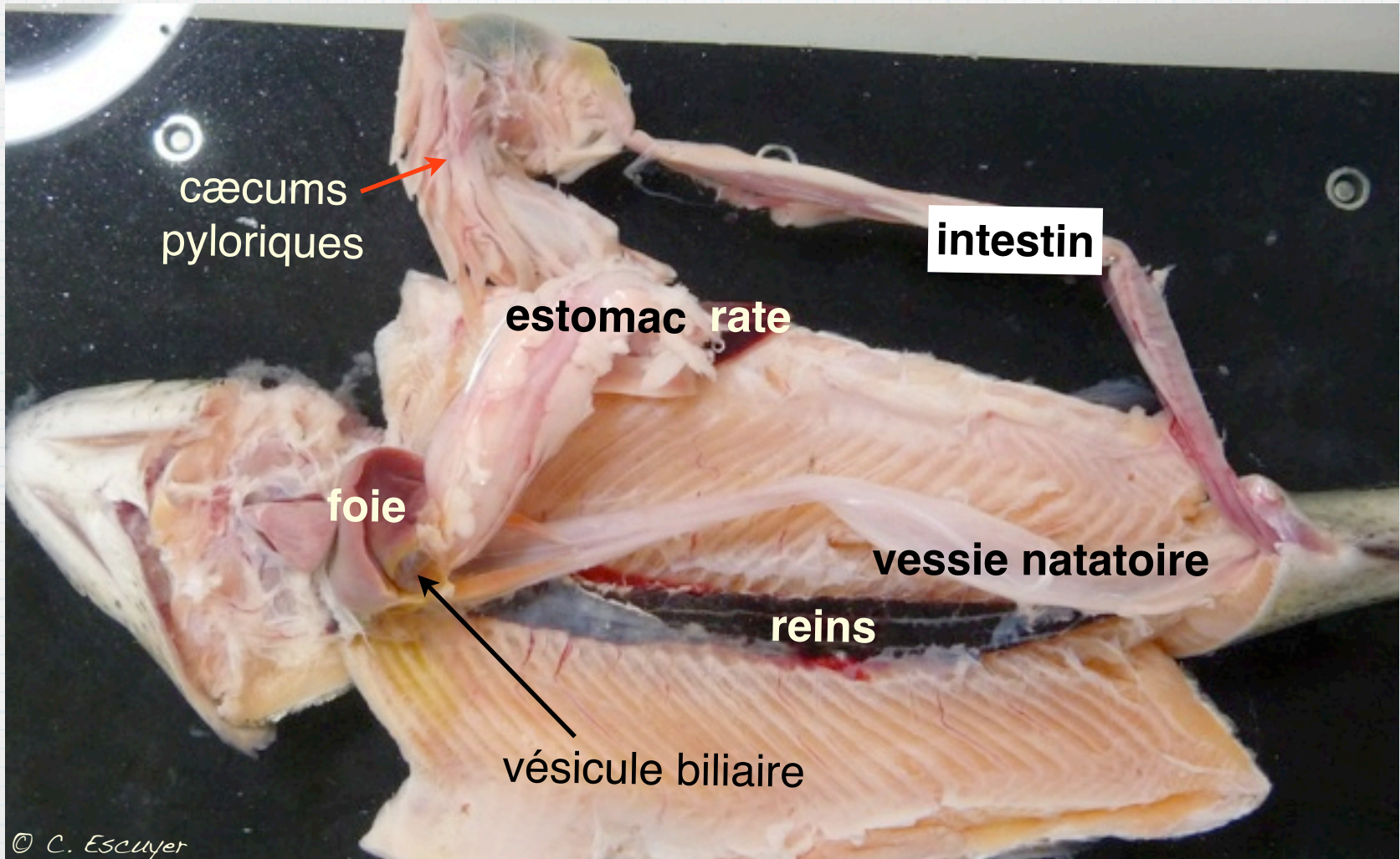
TP Poisson

images de la séance

Dissection de la truite



Dissection de la truite

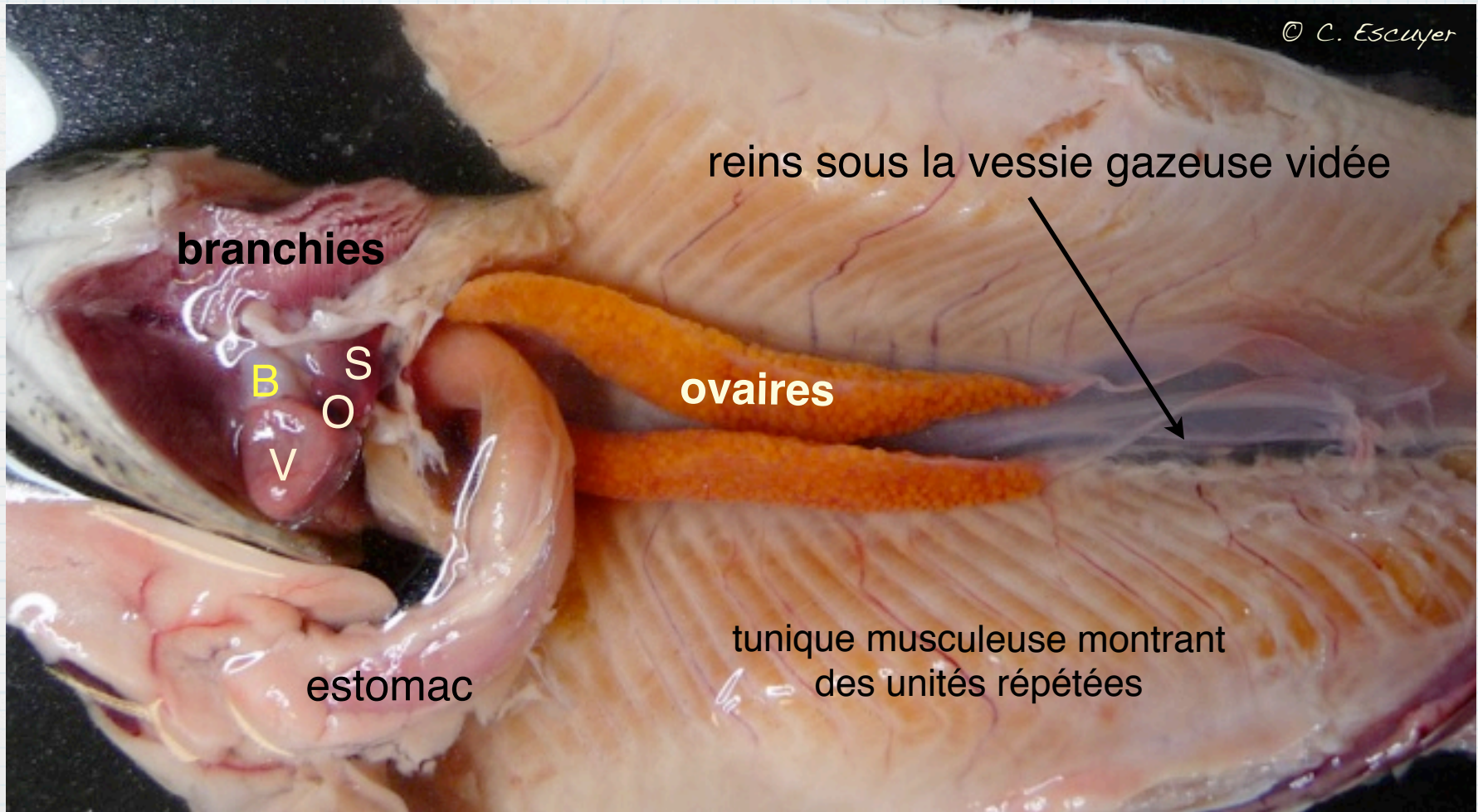


Le foie et la vésicule biliaire ont été détachés du tube digestif.

Dissection de la truite



Dissection de la truite

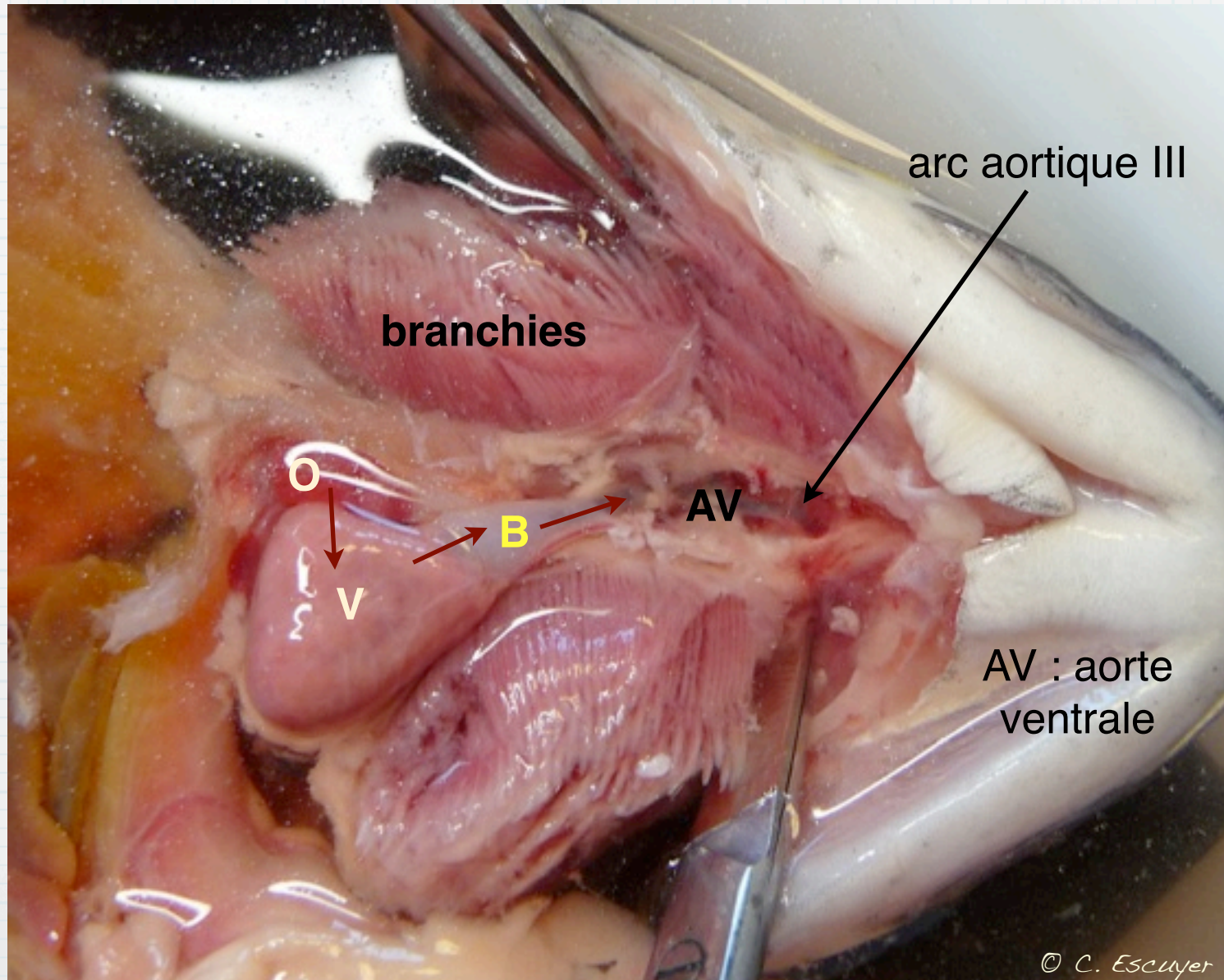


cœur : S sinus, O oreillette, V ventricule, B bulbe

Dissection de la région cardio-branchiale de truite



Dissection de la région cardio-branchiale de truite

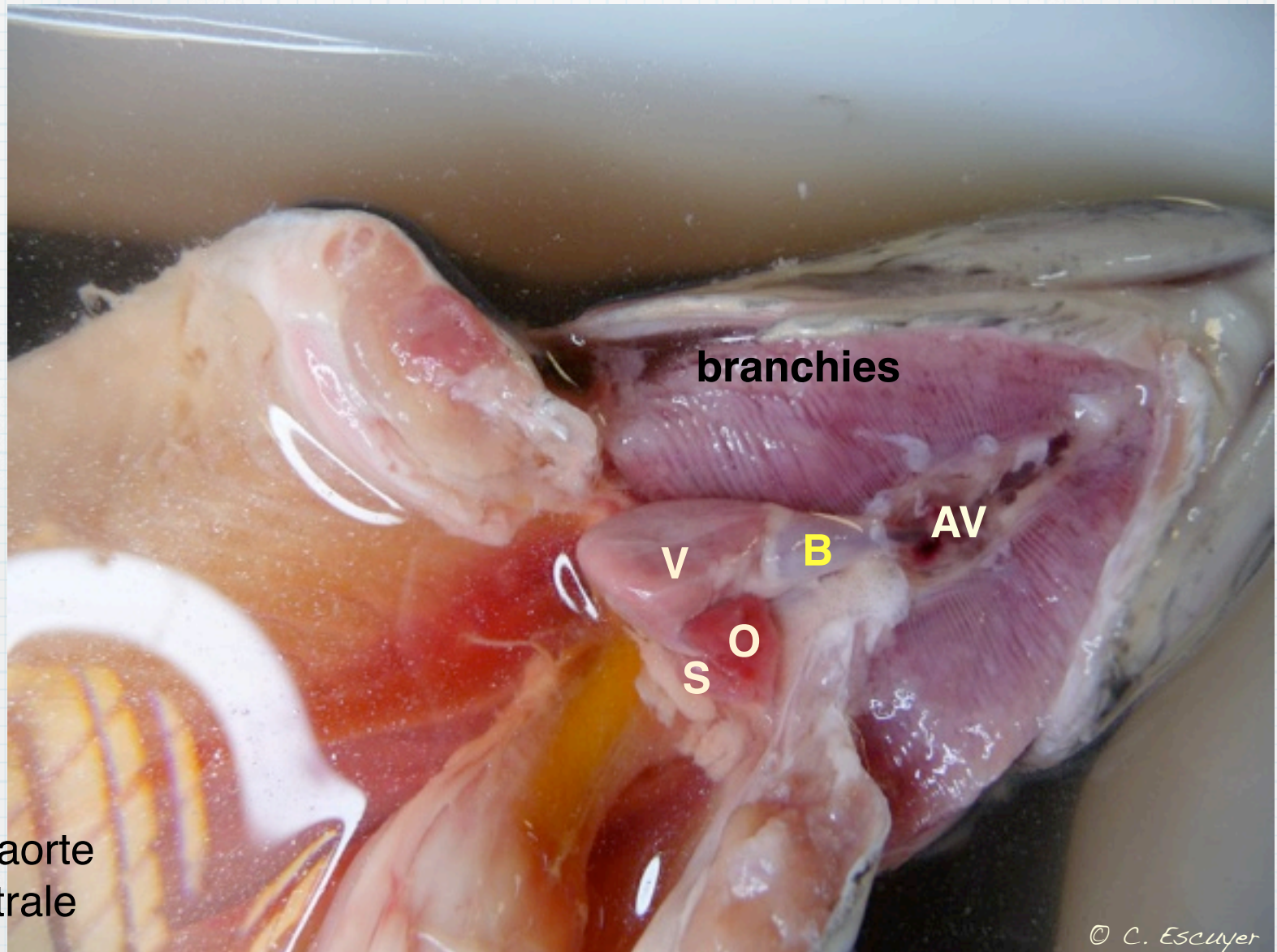


cœur : S sinus, O oreillette, V ventricule, B bulbe artériel

Dissection de la région cardio-branchiale de truite



Dissection de la région cardio-branchiale de truite



AV : aorte
ventrale

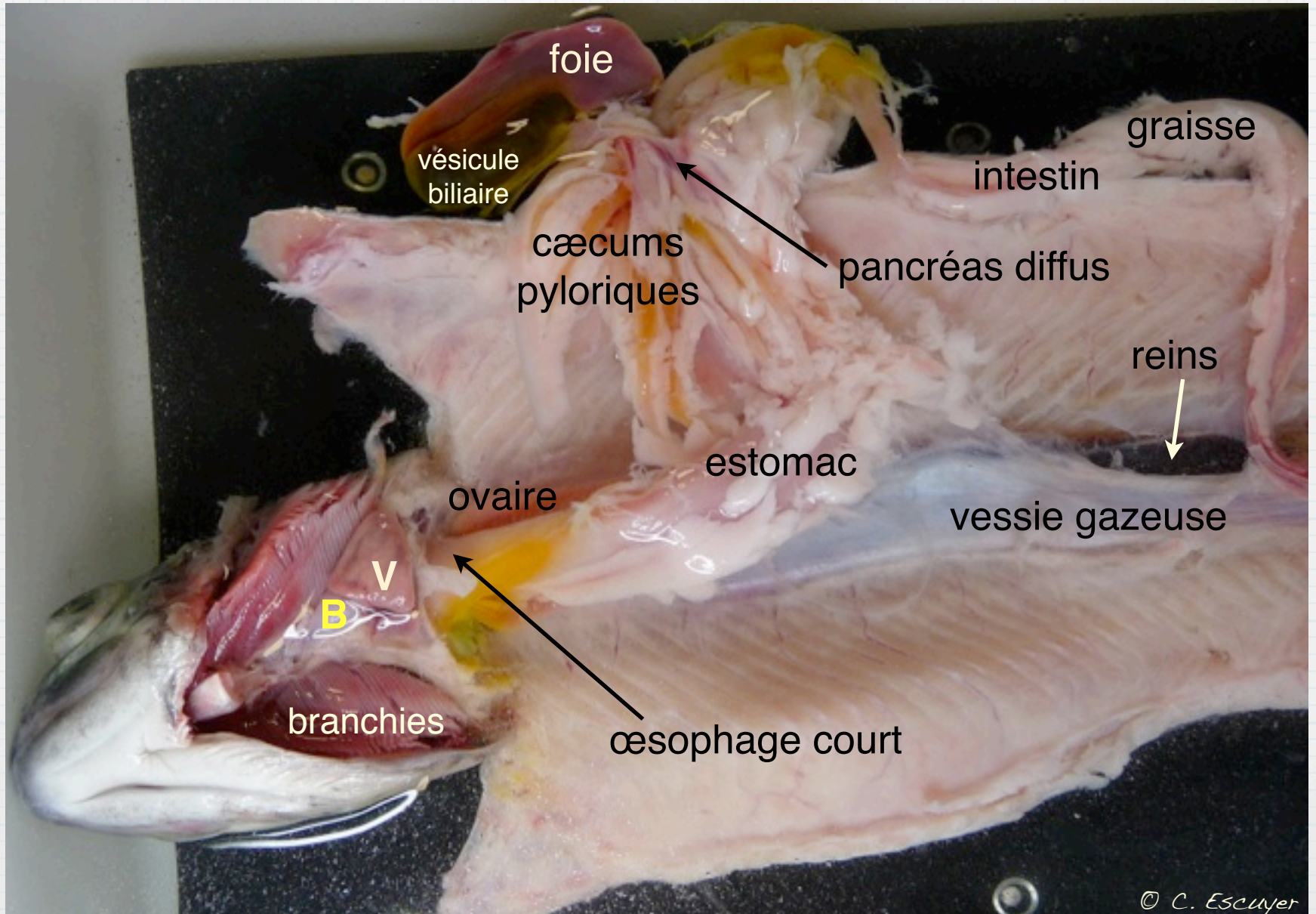
cœur : S sinus, O oreillette, V ventricule, B bulbe artériel

© C. Escuyer

Dissection de la truite



Dissection de la truite

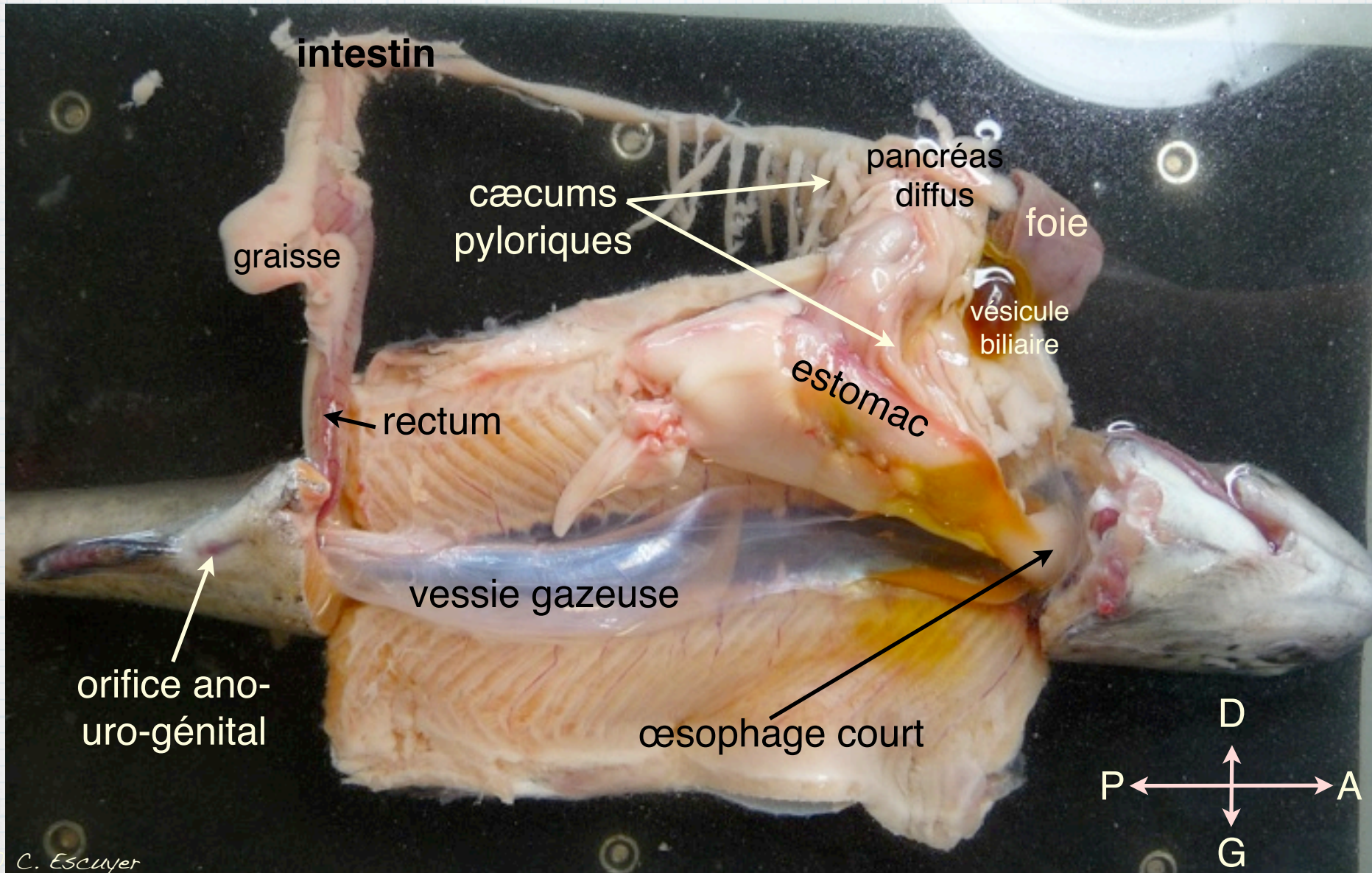


cœur : V ventricule, B bulbe artériel

Dissection de la truite



Dissection de l'appareil digestif de truite



Présentation de dissection de la région coeur branchies de truite



Présentation de dissection de la région coeur branchies de truite



Cœur

7 : sinus

8 : oreillette

9 : ventricule

10 : bulbe artériel

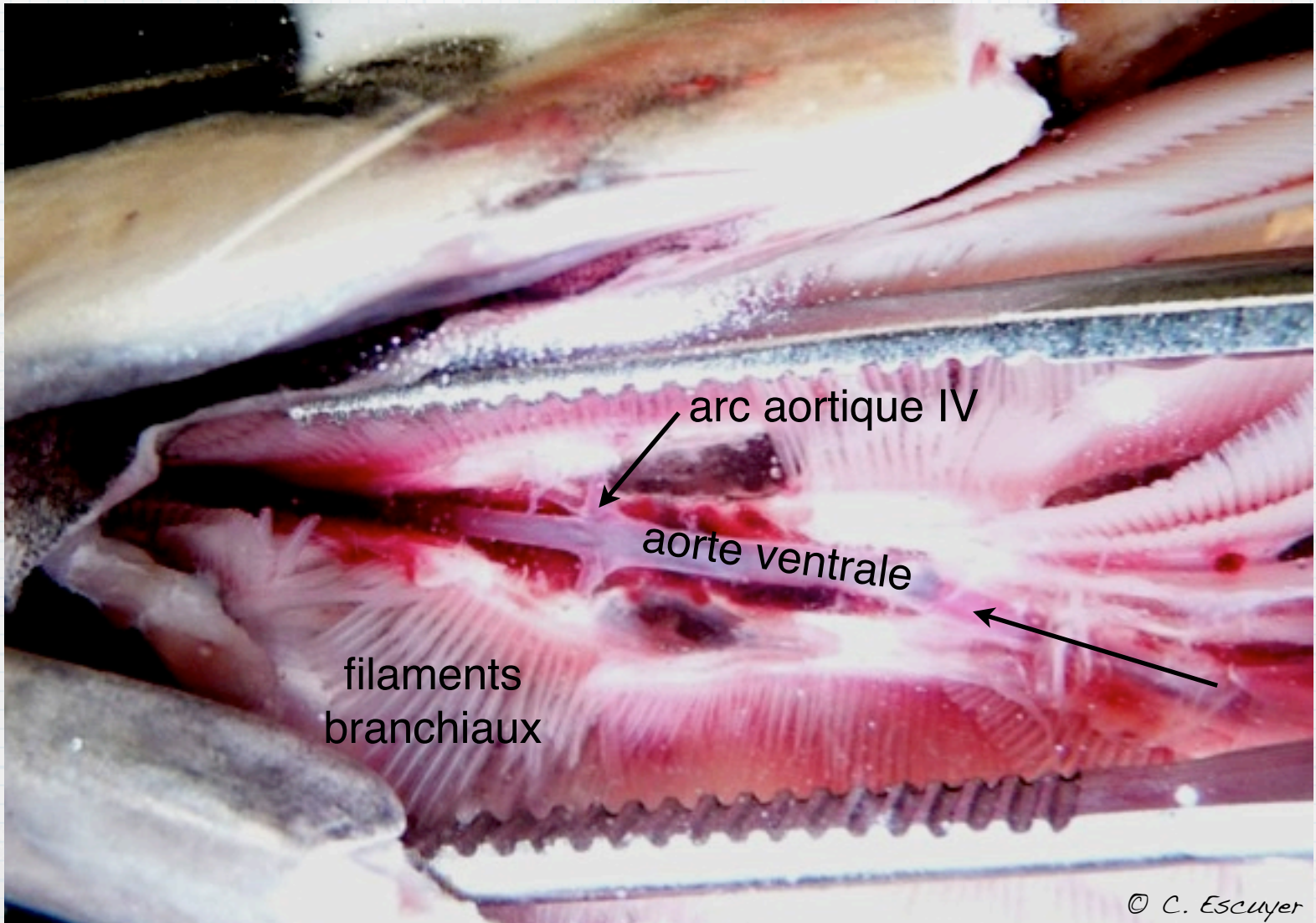
11 : aorte ventrale
se ramifiant en arc
aortique V et VI

Il manque une
étiquette pour
indiquer les
branchies

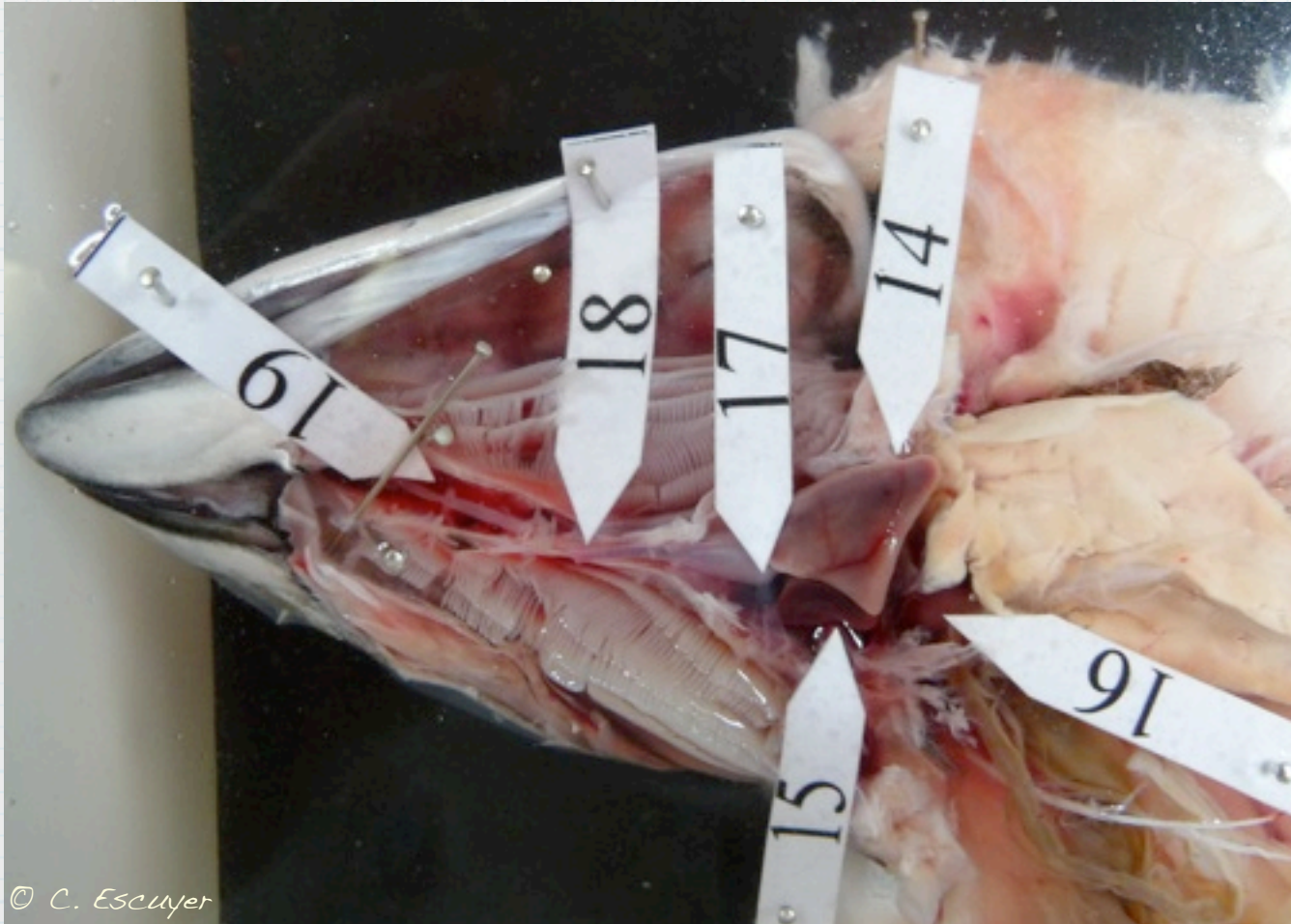
Dissection de la région coeur branchies de maquereau



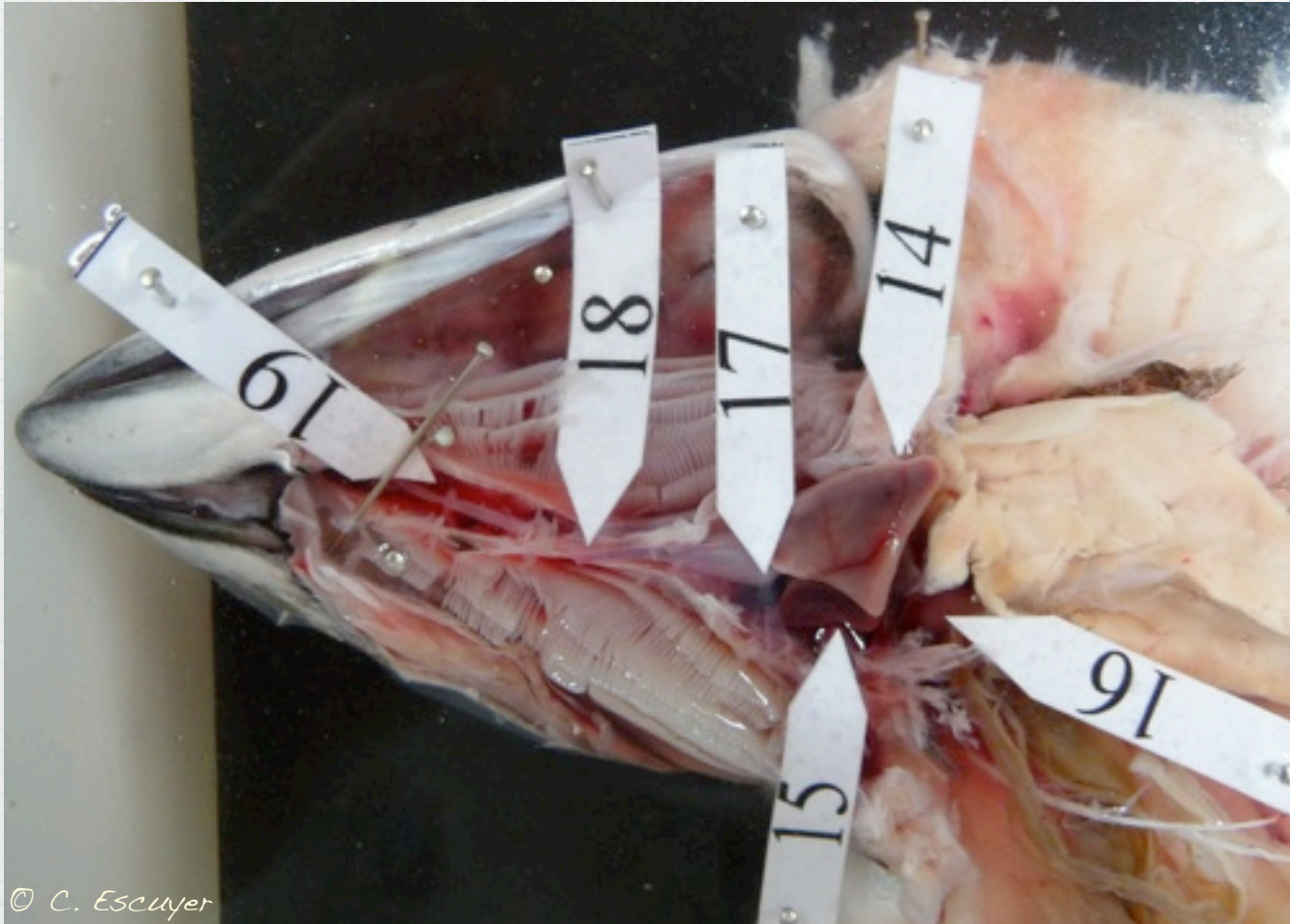
Dissection de la région coeur branchies de maquereau



Présentation de dissection de la région coeur branchies de maquereau



Présentation de dissection de la région coeur branchies de maquereau



Cœur

- 16 : sinus
- 15 : oreillette
- 14 : ventricule
- 17 : bulbe artériel

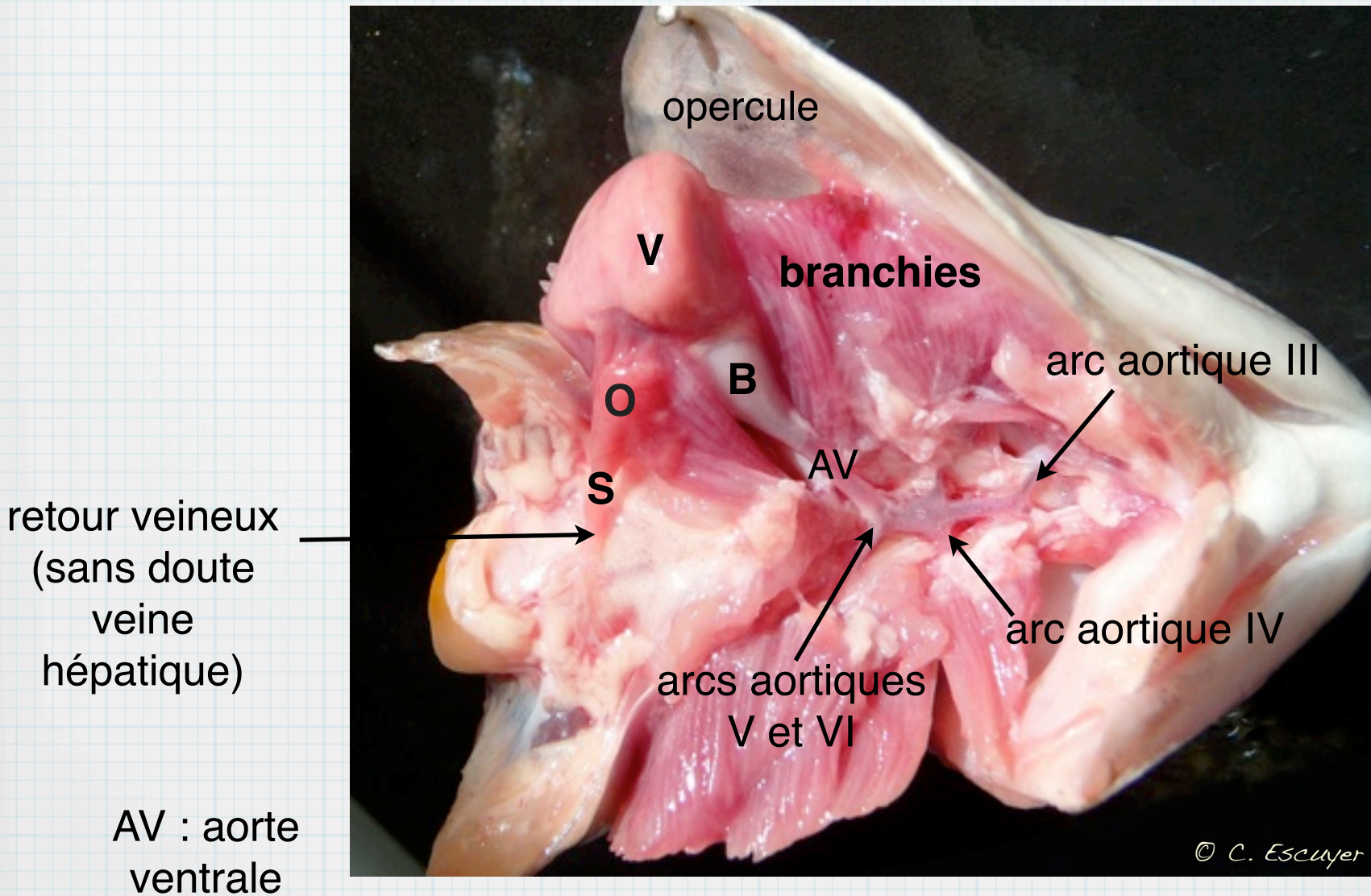
- 18 : aorte ventrale
- 19 : arc aortique IV

Il manque une
étiquette pour
indiquer les
branchies

Dissection de la région coeur branchies de truite



Dissection de la région coeur branchies de truite



cœur : S sinus, O oreillette, V ventricule, B bulbe artériel