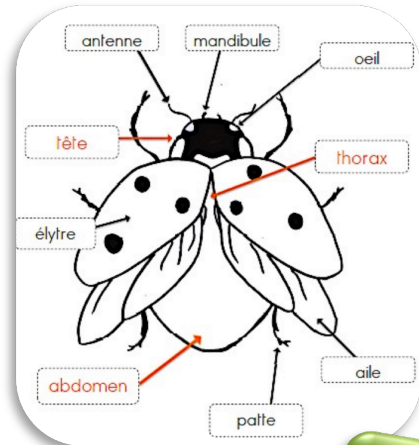


# Une fiche documentaire : la coccinelle



La coccinelle fait partie de la famille des insectes, c'est un coléoptère c'est-à-dire que des élytres protègent ses ailes. Il existe plusieurs espèces de coccinelles dont les coccinelles à 2 ou à 7 points. Elles peuvent être rouges, noires ou jaunes.



## Leur déplacement :

Les coccinelles grimpent le long de tiges ou de hautes herbes. Lorsqu'elles arrivent au sommet, elles ouvrent leurs élytres puis déploient leurs ailes pour s'envoler.

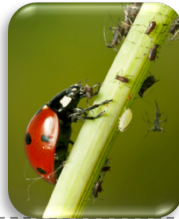
Elle se déplace souvent très loin surtout lorsqu'il fait beau (entre 15 et 25°).

Au printemps

## L'alimentation : La terreur des pucerons

Les coccinelles se nourrissent surtout de pucerons ou autres insectes mais certaines espèces sont aussi végétariennes.

Avant de pondre, la femelle a besoin de prendre des forces, elle dévore jusqu'à 100 pucerons par jour.



## La reproduction :

Une semaine après l'accouplement, et après avoir beaucoup mangé, la femelle peut pondre ses œufs sur une feuille.

Quelques jours après, des larves sortent des œufs. Elles se nourrissent de pucerons. Elles se transforment 3 fois avant de devenir une nymphe jaune.

Une semaine plus tard, une petite coccinelle jaune sort de la nymphe. En quelques heures, elle devient adulte : ses points noirs apparaissent et elle devient rouge.

## La métamorphose



## Leur habitat :

En hiver

Les coccinelles hibernent. Elles se rassemblent pour se protéger du froid sous des feuilles ou un tas de pierres jusqu'au printemps.

