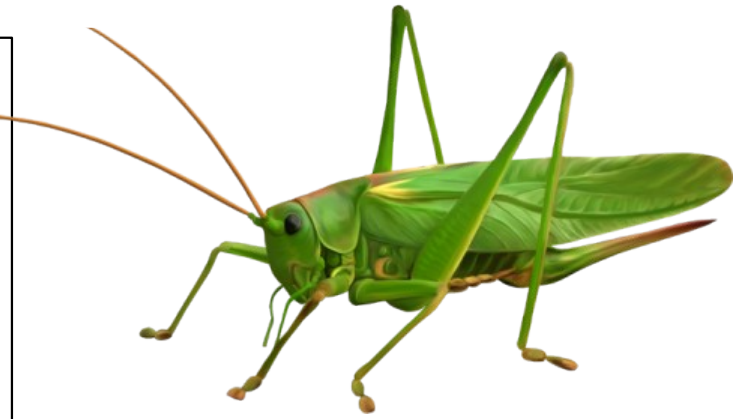


La grande sauterelle verte

Description :

La grande sauterelle verte se différencie du criquet par ses longues antennes, et sa couleur verdâtre. Elle peut atteindre 4 à 5 centimètres de long et peser à peine 1 gramme. La femelle est reconnaissable à sa **tarière***, avec laquelle elle pond ses œufs dans les tiges des végétaux. Le mâle est caractérisé par ses puissantes **stridulations** (bruits fait avec des parties de son corps), qui nous enchantent dans les heures les plus chaudes de l'été. Chez la grande sauterelle verte, la femelle est plus grande que le mâle. La grande sauterelle verte est capable de voler même si elle préfère marcher ou sauter. Elle peut mordre douloureusement mais elle n'est pas particulièrement agressive.



Nourriture :

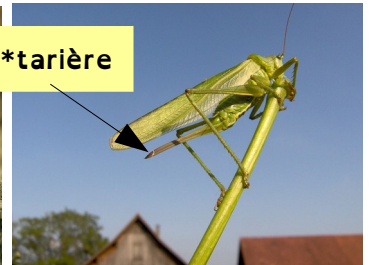
La grande sauterelle verte est un insecte carnivore qui se nourrit d'autres insectes, de chenilles ou de larves.

Habitat :

On trouve la grande sauterelle verte uniquement en Europe. Elle vit dans les prairies, les champs, les broussailles, les landes et les jardins.



mâle



femelle



Reproduction :

La femelle pond dans les tiges des végétaux, qu'elle a d'abord percé avec sa **tarière***.

Prédateurs :

Les oiseaux et les mammifères insectivores, les reptiles, les grenouilles et les crapauds sont les principaux prédateurs de la grande sauterelle verte.

Elle ne vit que le temps d'une saison.

Prénom : _____

La grande sauterelle verte

*Coche la bonne réponse. ☒

1. Quel est le genre de ce texte ?

C'est une histoire de sauterelle.

C'est une recette pour cuisiner des sauterelles.

C'est un documentaire sur la sauterelle.



*Entoure la bonne réponse.

2. Combien y a-t-il de paragraphes dans ce texte ?

Il y a 3 paragraphes. Il y a 4 paragraphes. Il y a 5 paragraphes.

*Souligne la bonne réponse.

3. Combien y a-t-il d'illustrations dans ce texte ?

Il y a 3 illustrations. Il y a 4 illustrations. Il y a 5 illustrations.

*Ecris la bonne réponse en faisant une phrase.

4. Combien y a-t-il de mots dans le titre de ce texte ?

5. *Relie.

La sauterelle verte ●
se nourrit...

- d'insectes
- de poissons
- de chenilles
- de larves
- d'oiseaux



*Ecris en faisant une phrase.

6. Comment s'appelle la partie du corps de la femelle de la grande sauterelle verte qui lui permet de pondre ses œufs dans la tige des végétaux ?



7. *Entoure les bonnes réponses.

Qui sont les prédateurs de la grande sauterelle verte. ?

les lièvres les grenouilles les crapauds certains oiseaux les loups

*Ecris.

8. Trouve un mot du texte qui veut dire la même chose que les mots soulignés.

« Le mâle est caractérisé par ses puissants bruits fait avec des parties de son corps, qui nous enchantent dans les heures les plus chaudes de l'été. »

« Le mâle est caractérisé par ses puissantes _____ »

qui nous enchantent dans les heures les plus chaudes de l'été. »

9. *Pour chaque phrase coche la bonne case « Vrai » ou « Faux »

	Vrai	Faux
La grande sauterelle verte peut vivre 4 ans.	<input type="checkbox"/>	<input type="checkbox"/>
La grande sauterelle verte pèse environ 1 gramme.	<input type="checkbox"/>	<input type="checkbox"/>
Le mâle de la grande sauterelle verte est plus petit que la femelle.	<input type="checkbox"/>	<input type="checkbox"/>
La grande sauterelle verte vit uniquement en Afrique.	<input type="checkbox"/>	<input type="checkbox"/>
La grande sauterelle verte est capable de voler.	<input type="checkbox"/>	<input type="checkbox"/>
La grande sauterelle verte peut mesurer jusqu'à 1 mètre.	<input type="checkbox"/>	<input type="checkbox"/>