

P20



ou OU ou



m → ou mou

v → ou vou

r → ou rou

l → ou lou

s → ou sou

mou sou vou lou

lour rou vrou ous

oul ouv our oul

P21

rou mou sou vou

lou sour lour vour

ous our oul ouv

vrou vlou

il est lourd mourir

elle roule un moule

sous il est sourd

ouvrir il a voulu

une souris un ours

P22

u ou - lo lou - oul our -

mur mou - lur lour -

marou moular

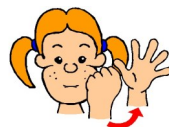
la rue une roue -

la moule un moule -

mourir mûrir -

c'est lourd il roule

P23



p

P

p

P



p ⇒ a pa pa papa

p ⇒ i pi pi une pile

p ⇒ o po po un pot

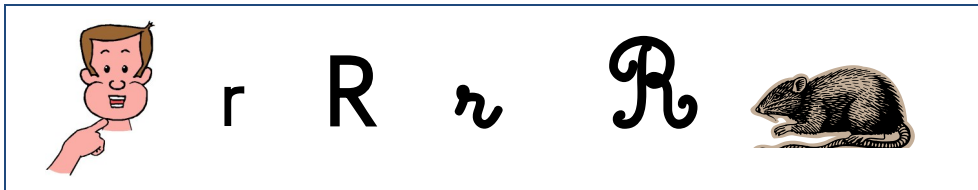
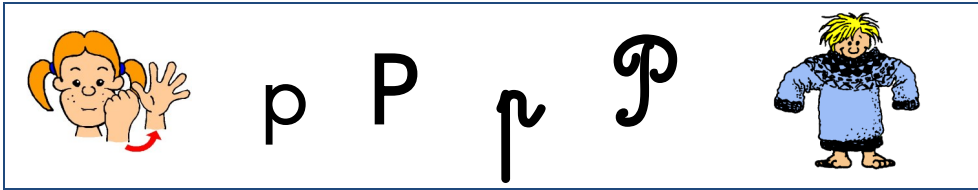
p ⇒ u pu pu le pull

p ⇒ e pe pe la pelure

p ⇒ ou pou pou une poule

ap ip up oup

P24



pri pro pru

prou pra pre

plu ple pli

plo plou pla

P25

pa pu po pu pou py

pe pi ap up op ip

par pil por pul pour pir

pal pol poul

pri pro pru pra pre prou

pli plo plu pla plou ple

il parle une plume un pull

il râpe une pilule un plat

il part une pomme une pie

il a plu un polo un puma

la parole souple une loupe

P26



b

B

b

B



b ⇒ a ba ba une balle

b ⇒ i bi bi un habit

b ⇒ o bo bo un boa

b ⇒ u bu bu une bulle

b ⇒ e be be une robe

b ⇒ ou bou bo une boule

ab ub ib ob oub

P27

ba bou bu be bo bi

ab ib ub ob oub

une boule

une balle

un bar

un bibelot

le bal

un bol

un baril

une bosse

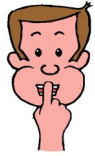
la bile

un rabet

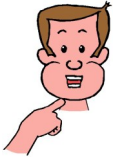
P28



b B b B



l L l L



r R r R



bra bri bro

brou bru bre

bla ble bli

blo blu blou

P29

ba bu bo bou be bi

ab ub ob oub ib

bra bri brou bro bru bre

bla ble bli blo blu

bal bor boul

un arbre une boule la brume

un abri une balle le bras

une brebis une barbe

le bruit il est libre un oubli

P30



t T t T



ta	une tasse	ti	du tissu
tu	un tube	to	une tomate
te	le matelas	tou	une toupie

ta	tou	te	ti	tu	to
	out	ot	it	ut	at

P31

ta	te	ti	tou	ty	to	ty
at	out	it	ut	ot	tra	tro
tri	tru	trou	tre	tor	tur	tar

une tasse	la sortie	il attrape
une tulipe	une rature	il trotte
des tuiles	une tarte	il est tard
un matelas	une otite	il porte
un pilote	un tapis	il est tôt
les pattes	une porte	il apporte
un pirate	il est parti	une tortue
la piste	un rôti	la tirelire

P32



da une dame di samedi

du dur do dormir

de malade dou doux

da du de do dou

di ad od id ud

ta te ti to tou tu

ot it ut out at

P33

da de di do du dou

dra dru dur dro dor drou

ad ud od ad ud oud

id dur dar dal lad dil

à midi une salade malade

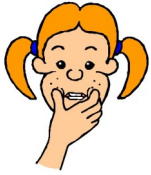
mardi la promenade rapide

samedi la poudre solide

une dame un ordre drôle

la date dormir mordre

P34



ch Ch ch Ch



cha un chat chi la machine

che un cheval chou un chou

cho du chocolat

chu une chute

cha che chi cho

chu chou

ach ich ouch uch och

P35

cha cho chut chat chi che

mache mouche mousse basse

batche

un chou un char il approche

une bûche une hache il touche

une roche une poche il arrache

une ruche une bouche

elle marche une mouche

il est riche

P36



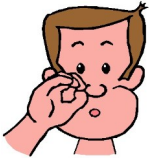
on ON on



pon un harpon ton tonton
 ron le chaperon
 don un bidon bon le bonbon
 lon le salon son le buisson
 mon la montre
 on pon ton ron son-
 von don bon lon mon-
 tron avion loton peron
 bron beron iron baron

P37

mon son pon ton tron
 bron don ron lon von
 un pont un violon il tombe
 un rond un avion elle montre
 un bond un marron c'est bon
 un nombre un melon c'est rond
 une montre une pompe c'est long
 un bonbon un bâton un ourson
 un bouton une bombe polisson



on ON on



ou OU ou



mou mon sou son

pon pou ton tou

trou tron bron brou

don dou ron rou

lon lou vou von