

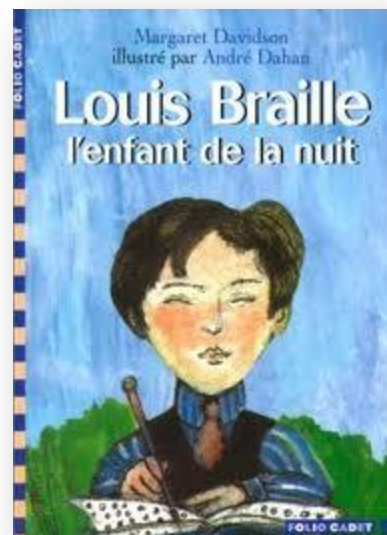
Louis Braille, l'enfant de la nuit Fiche 1

Nom de l'auteur : _____

Nom de l'illustrateur : _____

Editeur : _____

Collection : _____



CHAPITRE 1 :

Réponds aux questions suivantes par une phrase :

Quel est le nom du père de Louis ?

Quelle était sa profession ? En quoi consistait-elle ?

Dans quelle ville habitait Louis ?

A quel âge est-il devenu aveugle ?

Avec quel outil s'est-il crevé l'œil ?

Pourquoi a-t-il perdu l'autre œil ?

Quelle est l'occupation de la mère de Louis le jour de l'accident ?

Les outils du sellier



Voici les outils que l'on pouvait voir dans l'atelier du père de Louis Braille. A l'aide d'un dictionnaire, essaie de trouver à quoi servait chaque outil :

Des couteaux : _____

Des maillets : _____

Des poinçons: _____

Des alènes : _____

1) Quelle différence y-a-t'il entre les enfants aveugles d'aujourd'hui et ceux de l'époque de Louis Braille ?

2) Une fois adultes, quelles tâches donnait-on à faire à ces aveugles ?

3) Et Louis, que fait-il pour aider ses parents ?

4) Que lui offre son père afin qu'il évite de se cogner partout ? _____

5) Complète les sons entendus par Louis : (ces informations sont page 17 et 18)

Le tintement de _____

Le chant du _____

Le gargouillis du _____

Le clapotis des _____

L'aboïement du _____

Le clap clap _____

Le boum boum _____

6) Recopie la (ou les) phrase(s) qui correspond(ent) à cette image :



J O C S Z
 X W I N E O I L
 Z O D X S U A I
 C Ç H W S E R N R
 U P O Z E T D A R E
 Ç Q T M I E S C G A E S L E
 V T F O N P C A D J M P C D E H D T T W
 B O R A L U T R E R F F I H C E D K A C T
 T O P M D I T X E A H D M D E B S H Q B C J
 K E U F R K N W A R W Q R E Ç X K K V L O U
 Q H J F V C O U T E A U X N I S J B K I L G
 E T L U C I F F I D Q L K T F X V A E X R U
 Z E R J A V E U G L E T N E D U R P M I
 C X S F P G H H
 H W O P

(?) COUTEAUX
 (?) ETABLI
 (?) AVEUGLE
 (?) IMPRUDENT
 (?) HARNAIS
 (?) PROMESSE
 (?) CUIR
 (?) ACCIDENT
 (?) LIRE
 (?) COMPTER
 (?) DIFFICULTE
 (?) DECHIFFRER
 (?) COURAGE
 (?) HUMANITE

J O C S Z
 X W I N E O I L
 Z O D X S U A I
 C Ç H W S E R N R
 U P O Z E T D A R E
 Ç Q T M I E S C G A E S L E
 V T F O N P C A D J M P C D E H D T T W
 B O R A L U T R E R F F I H C E D K A C T
 T O P M D I T X E A H D M D E B S H Q B C J
 K E U F R K N W A R W Q R E Ç X K K V L O U
 Q H J F V C O U T E A U X N I S J B K I L G
 E T L U C I F F I D Q L K T F X V A E X R U
 Z E R J A V E U G L E T N E D U R P M I
 C X S F P G H H

(?) COUTEAUX
 (?) ETABLI
 (?) AVEUGLE
 (?) IMPRUDENT
 (?) HARNAIS
 (?) PROMESSE
 (?) CUIR
 (?) ACCIDENT
 (?) LIRE
 (?) COMPTER
 (?) DIFFICULTE
 (?) DECHIFFRER
 (?) COURAGE
 (?) HUMANITE

J O C S Z
 X W I N E O I L
 Z O D X S U A I
 C Ç H W S E R N R
 U P O Z E T D A R E
 Ç Q T M I E S C G A E S L E
 V T F O N P C A D J M P C D E H D T T W
 B O R A L U T R E R F F I H C E D K A C T
 T O P M D I T X E A H D M D E B S H Q B C J
 K E U F R K N W A R W Q R E Ç X K K V L O U
 Q H J F V C O U T E A U X N I S J B K I L G
 E T L U C I F F I D Q L K T F X V A E X R U
 Z E R J A V E U G L E T N E D U R P M I
 C X S F P G H H
 H W O P

(?) COUTEAUX
 (?) ETABLI
 (?) AVEUGLE
 (?) IMPRUDENT
 (?) HARNAIS
 (?) PROMESSE
 (?) CUIR
 (?) ACCIDENT
 (?) LIRE
 (?) COMPTER
 (?) DIFFICULTE
 (?) DECHIFFRER
 (?) COURAGE
 (?) HUMANITE

1- Vrai ou faux ?

Louis pouvait jouer à cache-cache Vrai Faux

Il ne pouvait pas jouer à chat perché Vrai Faux

Il ne se faufilait pas avec ses camarades dans les sous-bois Vrai Faux

Il aimait courir à la rencontre d'un ami Vrai Faux

Tous les villageois aimaient bien Louis Vrai Faux

Louis jouait avec une bande de copains Vrai Faux

Louis qui était triste et silencieux est devenu bavard et rieur Vrai Faux

2 - Quel personnage va changer la vie de Louis ? Que lui apprend-il ?

3 - Quelle est l'attitude de Louis à l'école ?

4 - Où Louis va-t-il continuer ses études ? Qui en fait la demande ?

5 – Cherche dans le dictionnaire la définition des mots :

Compassion : _____

Appréhension : _____

1 - Entoure ce qui est juste :

Gabriel devient l'ami de Louis parce que :

Il lui a donné des bonbons.

Il lui a montré le chemin dans les couloirs de l'école.

Il l'a consolé lorsqu'il était triste au dortoir.

Il lui a appris le nom de ses camarades.

2 - Vrai ou faux ?

Les enfants de l'instituteur prenaient une douche par semaine. _____

Louis était le plus jeune élève de l'école. _____

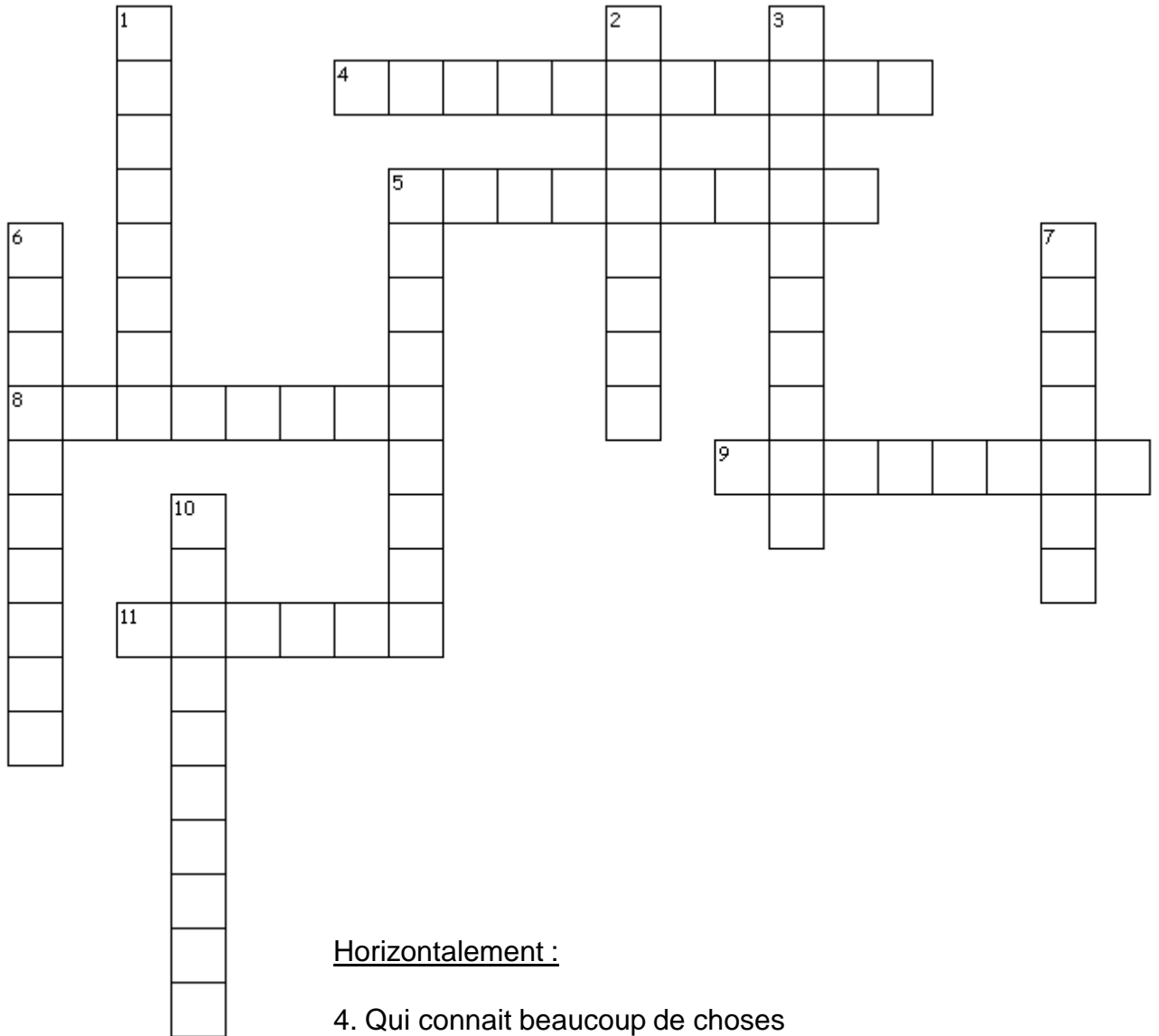
Les enfants aveugles tricotaient, fabriquaient des pantoufles. _____

Les enfants ont une leçon de musique en début d'après-midi. _____

Louis aimait jouer du piano. _____

3 - Comment Louis reconnaît-il les bruits de Paris ? Recopie le passage.

4 - Qui est le capitaine Barbier ? Pourquoi est-il venu à l'institut ?



Horizontalement :

- 4. Qui connaît beaucoup de choses
- 5. C'est un mauvais rêve
- 8. Chercher en touchant
- 9. On le met dans sa poche
- 11. Idée de Louis pour fabriquer sa méthode

Verticalement :

- 1. Nom de l'école pour aveugles de Louis
- 2. Toutes les lettres réunies
- 3. Fait de ne plus voir ses parents quelques temps
- 5. Les amis de classe de Louis Braille
- 6. Ce sont des chaussons
- 7. C'est le prénom du garçon qui console Louis
- 10 C'est la matière qui permet d'apprendre les pays du monde

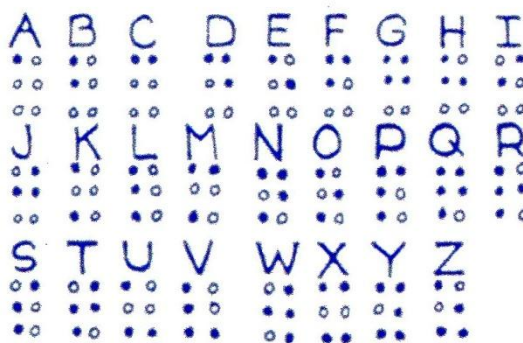
1 - Quelle est la principale occupation de Louis ?

2 - Pour Louis, quel était le meilleur moment pour travailler ?

3 - Sur quelle écriture Louis avait-il commencé à travailler ?

4 - A quel âge Louis Braille a-t-il inventé son alphabet ?

5 - Combien de points en tout utilise l'alphabet de Louis ?



En t'aidant du modèle ci-dessus, essaie d'écrire le message suivant :
QUELLE BELLE INVENTION !

Fiche 7

1 - Vrai ou faux :

Louis passait peu de temps à préparer ses cours. _____

Il faisait chaque jour de la musique. _____

Il jouait du piano. _____

Il était devenu bon guitariste. _____

Il continuait à travailler son alphabet. _____

Il passait du temps à transcrire des livres. _____

Il passait peu de temps avec ses amis. _____

Il aidait les élèves à faire leurs devoirs. _____

Louis était attentif à tous. _____

Louis ne travaillait que le jour. _____

2 – Pourquoi les camarades de Louis aiment-ils son alphabet ?

3 – Que vont-ils pouvoir faire grâce à cet alphabet ?

4 – A qui le Docteur Pignier écrit-il des lettres ?

5 - Barre ce qui est faux :

Tous les Ans, Louis Braille avait eu un prix - que ce soit en grammaire, en orthographe, en histoire, en géographie, en sciences, en conjugaison, en arithmétique, pour le piano, pour le violon ou même pour les travaux manuels.

1- Quel est le titre du livre de Louis ?

2 – De quelle maladie souffre Louis Braille ?

3 – Que s’est-il passé pendant l’absence de Louis ?

4 – Les élèves de l’institut veulent continuer à se servir de l’alphabet de Louis. Cherche quelques phrases de ce chapitre qui le prouvent :

5 – Quelle personne fait comprendre au Dr Dufau qu’on ne peut pas interdire cet alphabet mais qu’au contraire, il faut l’utiliser ?

6 – Trouve les solutions de ces rébus :







1 - **Quand** a lieu l'explication de l'alphabet Braille ?

2- **Le public est-il convaincu** de la démonstration ?

3 -**Quelle méthode** dut utiliser Louis Braille pour convaincre le public ?

4 – **Cherche dans le dictionnaire** la définition de « Supercherie » :

1 - **Quelles sont les occupations** de Louis, les dernières années ?

2 - **Recopie la phrase** du livre correspondant à cette image :



3 - **A quelle date** est décédé Louis ?

4 - **Comment** les habitants de Coupvray lui témoignèrent-ils leur reconnaissance ? **En quelle année ?**

5 - **Comment** la France lui témoigna-t-elle sa reconnaissance ? **En quelle année ?**

6 – Qu'est-ce que **le Panthéon** ?
