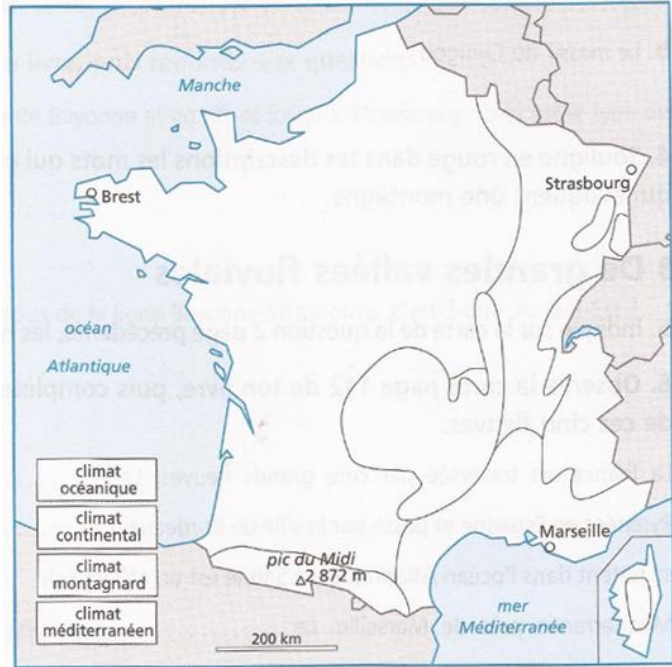


Les climats en France

1) Observe la carte des climats du document d'appui (doc 2) puis reproduis-la sur ce croquis avec la légende suivante :

- En vert, le climat océanique
- En bleu, le climat continental
- En marron, le climat montagnard
- En jaune, le climat méditerranéen



2) Observe les cartes du document d'appui (doc.4) et rempli le tableau suivant

| Station | Températures | | | Précipitations | Climat |
|-------------|--------------|---------|-------|----------------|---------------|
| | Janvier | Juillet | écart | | |
| Brest | 6° | 16° | +10° | 1 126 mm | océanique |
| Strasbourg | 0° | 19° | +19° | 600 mm | continental |
| Marseille | 6° | 23° | +17° | 546 mm | méditerranéen |
| Pic du midi | -10° | 8° | 18° | 1 500 mm | montagnard |

3) Analyse le tableau et réponds aux questions.

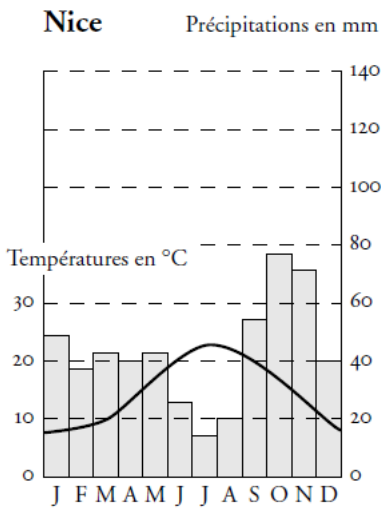
- Quelle station a la plus forte hauteur de pluie ? *Pic du Midi*
- Quelle station représente le plus faible écart de température ? *Brest*
- Sur la carte des climats, dans quel climat est-elle située ? *océanique*
- Quelle station a les températures les plus élevées ? *Marseille*
- Quelle est celle qui a la plus faible hauteur de pluie ? *Marseille*

Les climats en France

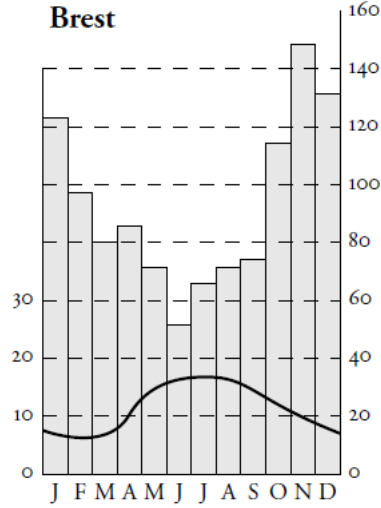
- De quel climat fait-elle partie ? *méditerranéen*
- Quelle station a le plus grand écart des températures ? *Strasbourg*
- A quel climat appartient-elle ? *continental*

4) Attribue à chaque graphique les éléments qui lui correspondent :

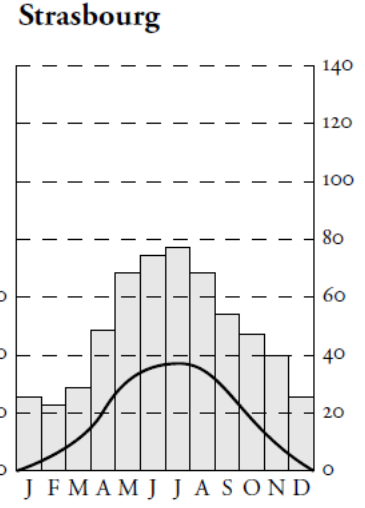
été frais ; été chaud ; hiver froid ; hiver doux ; pluies plutôt en automne ; pluies ; plutôt en été ; pluies fréquentes toute l'année.



Été chaud
Hiver doux
Pluies plutôt en automne

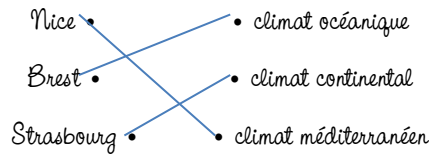


Été frais
Hiver doux
Pluies fréquentes toute l'année



Été chaud
Hiver froid
Pluie plutôt en été (orages)

5) Relie chaque site à son type de climat.



6) Complète le texte.

- Les différences climatiques s'expliquent par la température, les vents, les précipitations, l'altitude, la proximité de la mer.
- La France de l'Ouest est sous l'influence de l'*océan Atlantique*. Plus on s'éloigne des côtes, plus l'influence océanique *diminue*. Le climat méditerranéen est très *doux* en hiver.
- Les montagnes modifient le climat : plus l'altitude est élevée, plus la température *est basse*.