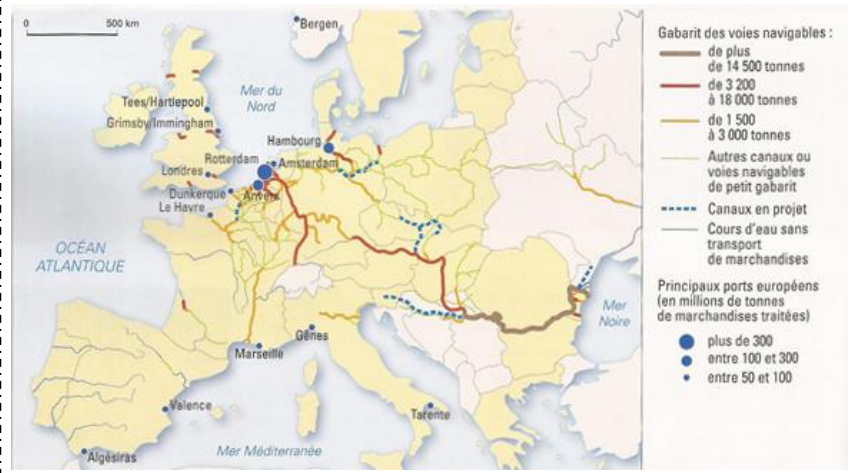


Le transport fluvial et maritime

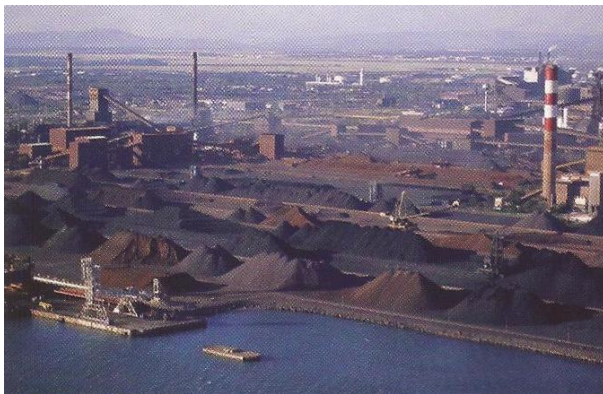
1 Le réseau fluvial et le principaux ports

La navigation intérieure est surtout importante en Europe du Nord car les Pays-Bas et la Belgique disposent d'un réseau de voies navigables très dense. L'essentiel du transport de marchandises par la mer se fait aussi dans cette zone.. Elles sont pour la plupart transportées en vrac ou en conteneurs par les navires et les péniches.

2 Les ports et les voies navigables les plus importants en Europe



3



Le port de Fos-sur-Mer (Bouches-du-Rhône)



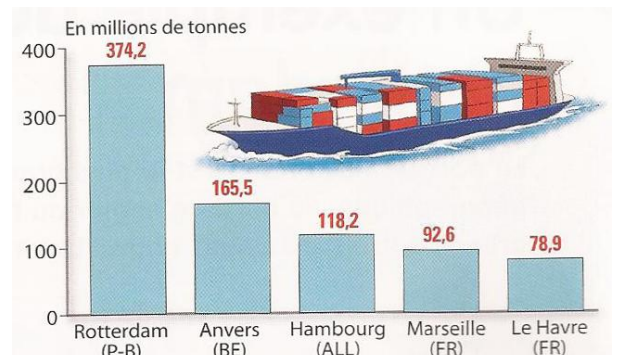
Le port d'Algésiras (Espagne)

4

Le transport maritime

Les grands ports européens accueillent les navires qui apportent des marchandises du monde entier et repartent avec les produits européens. 2 milliards de tonnes de fret sont embarquées et débarquées en Europe chaque année. Les ports les plus importants sont situés en Manche, mer du Nord et Méditerranée. C'est le port de Rotterdam qui donne le transport maritime européen. A lui seul, il traite autant de marchandises que l'ensemble des ports français.

5 Les 5 premiers ports européens en quantité de marchandises traitées



Le transport fluvial et maritime

6

Le transport fluvial

Le transport fluvial est économique et écologique : il permet de transporter de très grandes quantités sur de longues distances en polluant peu. L'Europe possède de grands fleuves aménagés pour le transport, reliés entre eux par des canaux. Ces voies navigables sont équipées d'écluses permettant le passage d'une voie à l'autre. L'essentiel du trafic se fait sur un axe Ouest-Est sur deux grands fleuves : le Danube et le Rhin. Les péniches, les pousseurs et les convois fluviaux y circulent en grand nombre.

7

Pousseur sur le Rhin à Duisburg (Allemagne)



L'écluse de saint-Louis/Arzuiller (moselle)



8

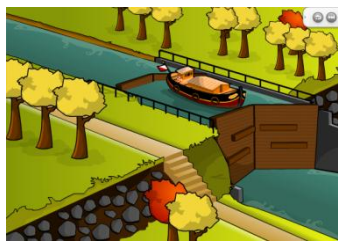
Le fonctionnement d'une écluse



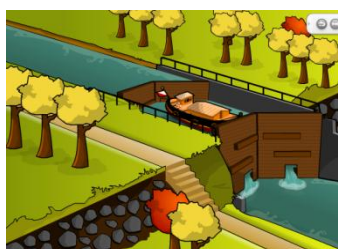
La péniche arrive devant l'écluse



Les portes en amont s'ouvrent et la péniche entre dans le sas.



Les portes en amont se referment.



L'eau du sas s'écoule par les vannes que l'on a ouvert.



On referme les vannes et avec l'écoulement de l'eau du sas, la péniche descend.



On ouvre les portes en aval : la péniche peut partir

Lexique

Convoi fluvial : groupe de péniches ou de coques assemblées.

Ecluse : espace rempli d'eau et équipé de portes pour faire passer les bateaux d'un niveau à l'autre.

Pousseur : bateau équipé pour pousser une ou plusieurs coques sans moteur.

Le transport fluvial et maritime

L'essentiel des échanges de marchandises entre l'Europe et le reste du monde se fait par **voie maritime**. La navigation intérieure permet le transport de **grandes quantités de marchandises sur de longues distances** au sein de l'Union européenne **en polluant peu**.

Ainsi, l'Europe possède de **grands ports** de transport maritime en **Manche, mer du Nord et Méditerranée**.

Le plus important d'entre eux est le port de Rotterdam aux Pays-Bas.

Le réseau de voies navigables est très dense au **Nord-Ouest de l'Europe**.

Les deux **voies navigables principales** sont le **Rhin** et le **Danube**.

Lexique

Convoi fluvial : groupe de péniches ou de coques assemblées.

Ecluse : espace rempli d'eau et équipé de portes pour faire passer les bateaux d'un niveau à l'autre.