

Evaluation de sciences CM2

Le corps humain



Prénom : _____

Date : ____ / ____ / ____

Compétences évaluées :

Appréciation :

Les êtres vivants

Réponds aux question par vrai ou faux. Et justifie ta réponse.

Tous les corps des êtres vivant se ressemblent dans leur composition (structure du corps). Vrai faux

Tous les êtres vivant se ressemblent physiquement. Vrai faux

Le patrimoine génétique vient de la nourriture que l'on mange. Vrai faux

Plusieurs personnes peuvent avoir les mêmes empreintes génétiques. Vrai faux

Les frères et sœurs ont le même patrimoine génétique Vrai faux

Cite les quatre conditions pour définir un être comme un être vivant

Le corps peut-il s'abîmer ?



Observe cette radiographie, comment s'appelle ce type de blessure ?

Comment cette blessure se soignera-t-elle ?

Qu'est ce qu'un hématome ? Comment se soignera-t-il ?

Donne la définition d'une plaie.

A quoi faut-il faire attention lorsqu'un corps a une plaie ?

Léa dit qu'elle mange beaucoup de légumes et fruits et boit beaucoup de jus d'orange pour avoir des os solides. A-t-elle raison de manger et boire des fruits et légumes ?

Les os

Réponds à la question par vrai ou faux et justifie tes réponses.

Les os ne sont pas vivants.

Vrai

faux

La colonne vertébrale ressemble à la lettre I car elle est toute droite.

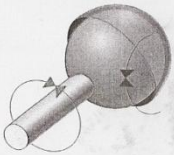
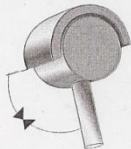
Vrai

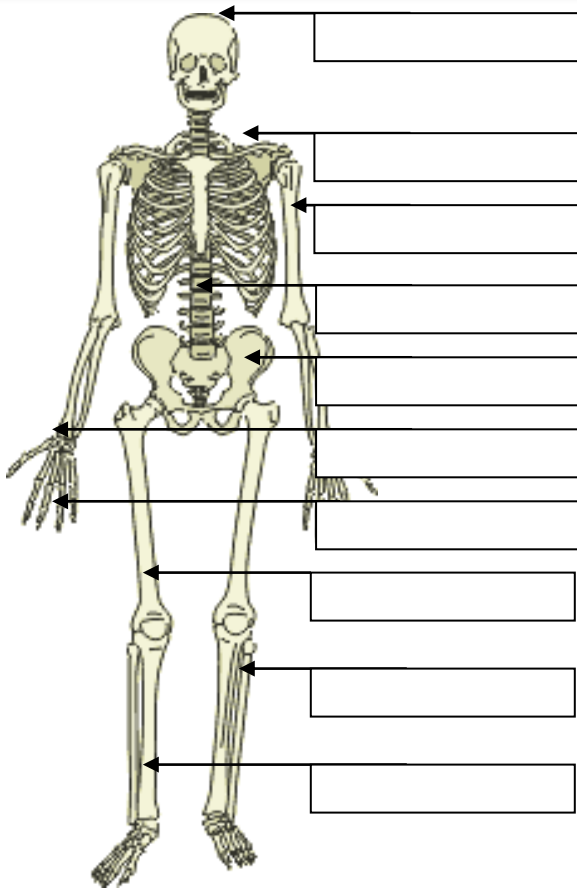
faux

Combien d'os possède le corps humain ?

Pourquoi est ce important de se tenir correctement ?

Mets une correspondance à l'articulation.

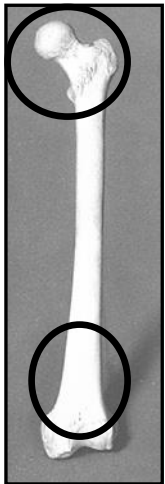
Articulation	Me permet de bouger dans plusieurs directions	Me permet de bouger dans une seule direction
épaule		
coude		
poignet		
hanche		
genou		
cheville		



Complète la légende du squelette.

Sur le squelette ci-contre fait des points rouges au niveau des articulations.

répond aux questions suivantes :



A

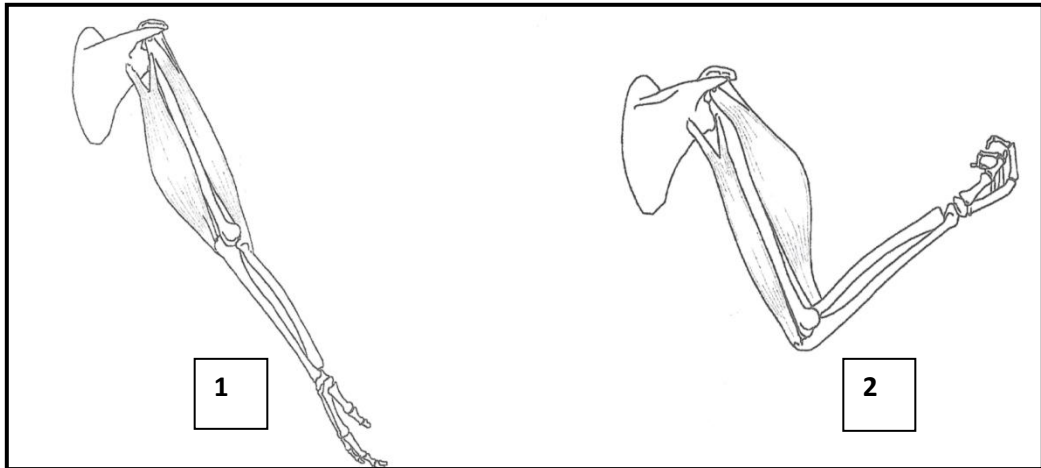
A) Observe la photographie : quel type de mouvements l'extrémité A de cet os va-t-elle permettre ?

B) Quel type de mouvements l'extrémité B de l'os va-t-elle permettre ?

A ton avis, de quel os du corps humain s'agit-il ?

Les muscles

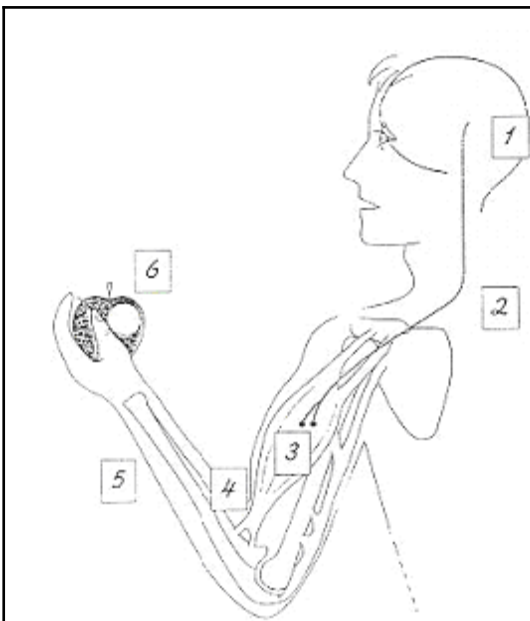
Voici deux schémas représentant le mouvement du bras. Indique dans le cadre en dessous de chaque dessin de quel type de mouvement il s'agit.



Le muscle A s'appelle _____ alors que le muscle B s'appelle _____

Ces deux muscles sont appelés muscles _____

Explique ce qui se passe quand le bras est en mouvement 2 :



Ecris dans chaque case le numéro correspondant sur le schéma.

- Le biceps tire l'os.
- La pomme est amenée jusqu'à la bouche.
- Le cerveau donne l'ordre :
- « lève le bras »
- L'avant bras se lève.
- L'ordre est transmis à un nerf.
- Le biceps se contracte.

Qu'est ce qu'un muscle squelettique ?

Donne un exemple de ce type de muscle ? _____

Qu'est ce qu'un muscle lisse ?

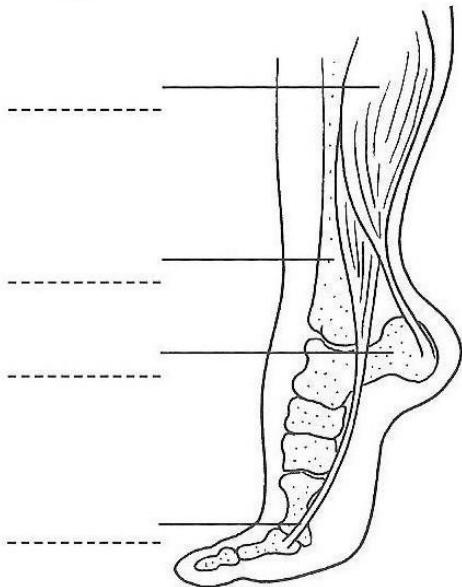
Donne un exemple de ce type de muscle ? _____

Quel est l'autre type de muscle ?

En t'aidant de la fiche, complète le schéma ci-dessous.

Colorie :

- en jaune les os
- en rouge les muscles
- en rose les tendons

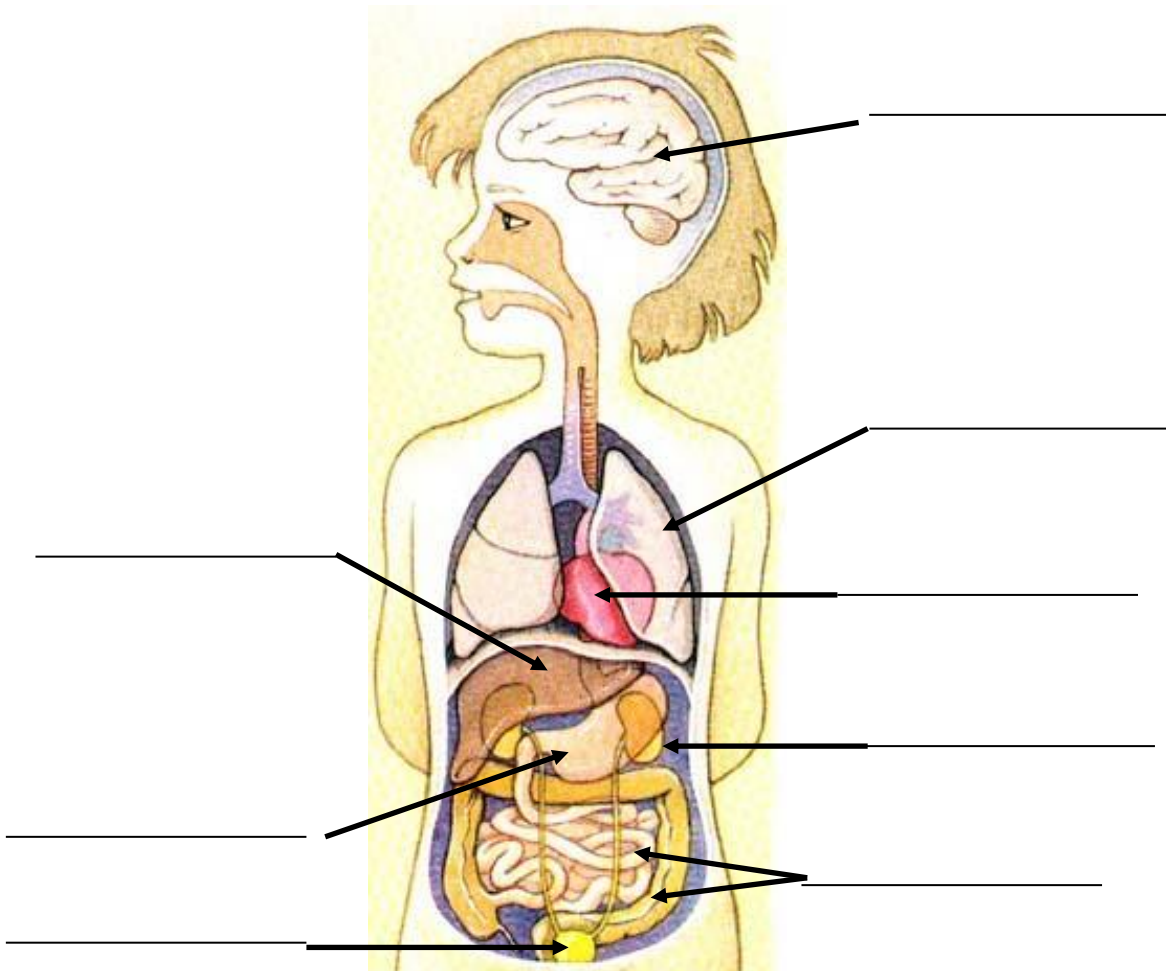


Donne la définition de tendon

Donne la définition d'articulation

A l'intérieur de notre corps

Complète le schéma avec le nom des organes (fais attention à l'orthographe !)



Le rôle des organes :

C'est l'organe qui fait circuler le sang dans tout le corps, c'est _____

Elle stocke l'urine, c'est _____

Il commence la digestion c'est _____

Il aide la digestion et arrête les toxines, c'est _____

Ils nettoient le sang, ce sont _____

Ils permettent de respirer, ce sont _____

Il commande tous les organes de notre corps, c'est _____

Ils assurent les mouvements du corps, ce sont _____

Il termine la digestion et absorbe les nutriments _____

Ils digèrent et absorbent les nutriments, ce sont _____

Pourquoi est ce important de stimuler en permanence notre cerveau ? _____