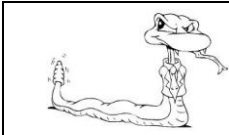


J'entends [s]

- avec « **s** » en début de mot :un **serpent**une **sorcière**- avec « **ss** » entre deux voyelles :le **poisson**une **casserole**- avec « **s** » entre une voyelle et une consonne :un **escargot**la **casquette**- quelquefois avec « **s** » en fin de mot :**cactus**

$$4 + 5 = 9$$

plus

J'entends [z]

- avec « **s** » entre deux voyelles :du **poison**une **maison**

Remarque : on peut également écrire le son [z] avec la lettre z :

le zoo, un zèbre, quinze, bronze...