

TUTO "COEUR PATCH FACON LOLOTTE"...

Voici le tutorat que j'ai réalisé pour vous aider à confectionner des coeurs en tissus (façon patch)...

J'espère que mes explications seront suffisantes...

Alors maintenant c'est à vous...



Assembler les 3 bandes de tissus puis sur l'envers écarter les coutures et les repasser...



*poser le gabarit coeur sur
l'endroit du tissu puis laisser son empreinte
en traçant les contours au crayon...*



Emprunte...



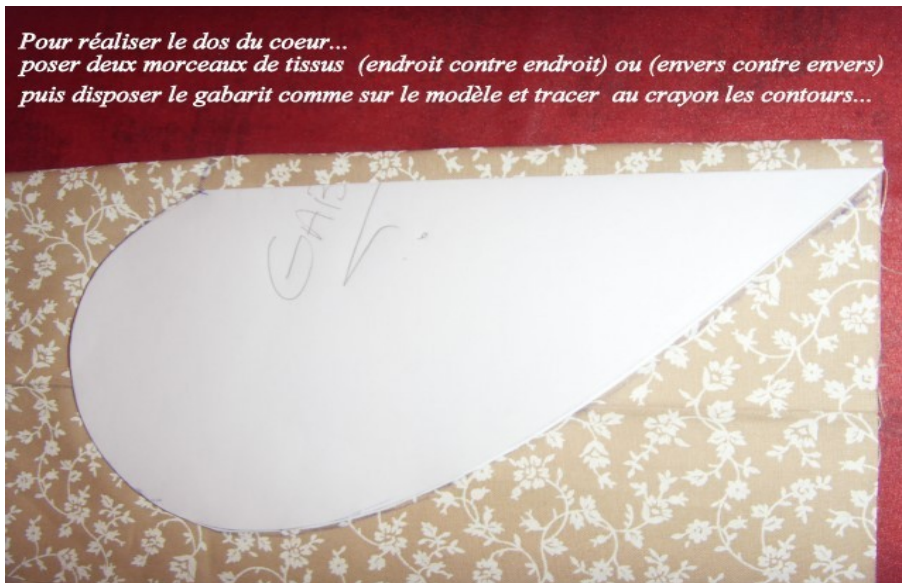
Couper sur le trait de crayon...

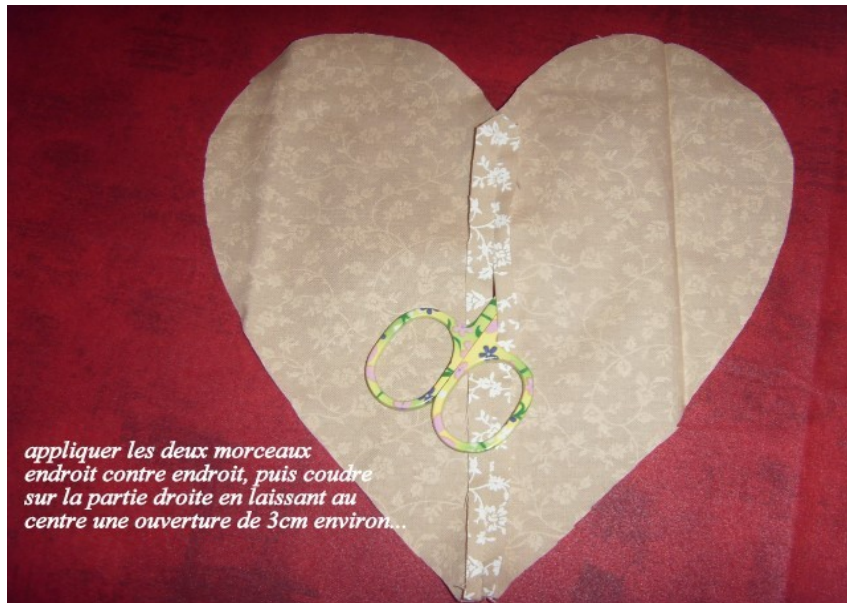


plier le gabarit en deux...



*Pour réaliser le dos du coeur...
poser deux morceaux de tissu (endroit contre endroit) ou (envers contre envers)
puis disposer le gabarit comme sur le modèle et tracer au crayon les contours...*





*appliquer les deux morceaux
endroit contre endroit, puis coudre
sur la partie droite en laissant au
centre une ouverture de 3cm environ...*



*Prévoir une
dentelle fine
de 15 à 20cm pour
la petite attache...
faire un petit point de
coudre à la main pour la
fixer avant le montage
final...*



*1
Appliquer
les deux
coeurs
endroit contre
endroit, puis
faire une
coudre
tout autour...*

*2
Cranter tous les
arrondis puis retourner
le coeur...*

*3
Remplir le coeur de ouatine puis
coudre à la main la petite fente au dos...*

Amitié... Lolotte

