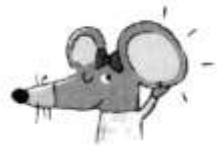


Prénom : .....

Date : \_\_\_\_\_

# Léo et Léa Le son [ʒ] = ge - gi

1- Découpe et colle les dessins contenant le son [ʒ].



[ ʒ ]



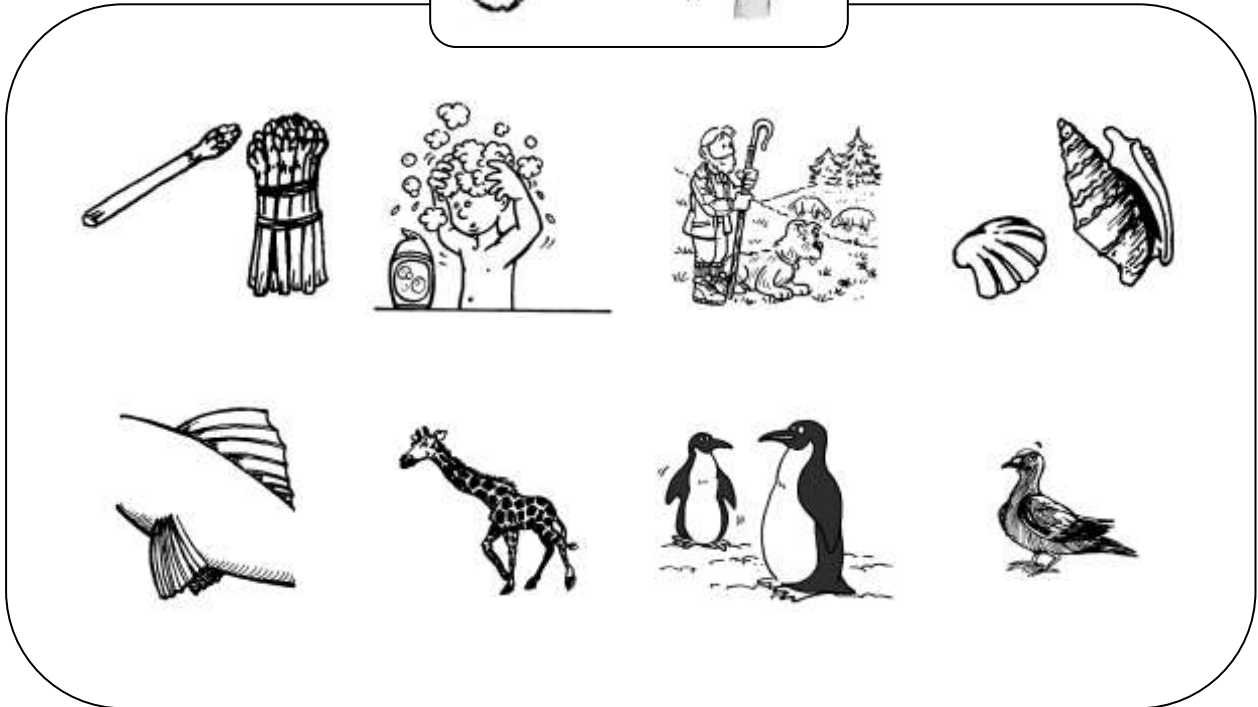
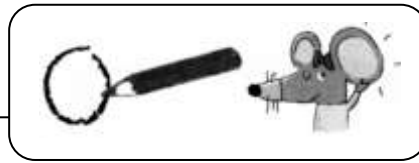
[ ʒ ]



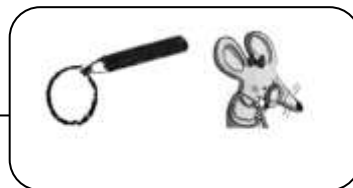
Prénom : .....

Date : \_\_\_\_\_

2- Entoure les dessins contenant le son [ʒ]



3- Entoure les graphèmes GE et GI .



ig - ge - je - gi - ga - ga - gi - go - ji - ge - ig

LE GIBIER - LA BOUGIE - UN NUAGE - LE VIRAGE

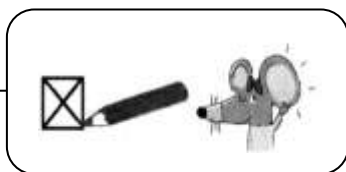
Orages et giboulées jouent avec les girouettes.

Les bagages sont dans le garage.

Prénom : .....

Date : \_\_\_\_\_

4 - Mets une croix dans la case quand tu entends le son [3].



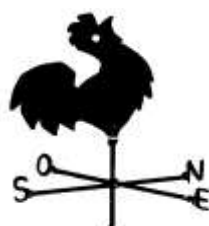
--	--



--	--	--



--	--	--



--	--



--	--

5- Ecris.

rouge

orange

léger

une image

