

# Qu'est-ce qu'une phrase ?

Ceci est une phrase !

Une phrase commence par **une** \_\_\_\_\_.

Une phrase est une suite de mots qui a **un** \_\_\_\_\_.

Une phrase se termine par **un** \_\_\_\_\_.

# P'agit-il d'une phrase ?

A la rentrée, les élèves se retrouvent dans la cour de récréation.

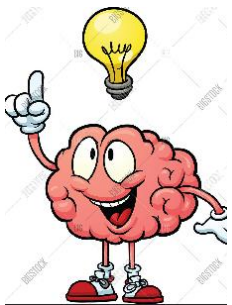
Leur cartable sur le dos les enfants portent.

Sur le trottoir, Julie retrouve une copine de sa classe

La maitresse fait entrer les enfants dans la classe

Comme je suis impatient de retourner à l'école !

à l'école, il faut écouter les consignes.



Quand j'écris une phrase, je dois vérifier 3 choses :

- Est-ce que ma phrase commence par une majuscule ?
- Est-ce que ma phrase se termine par un point ?
- Est-ce que ma phrase a un sens ?