

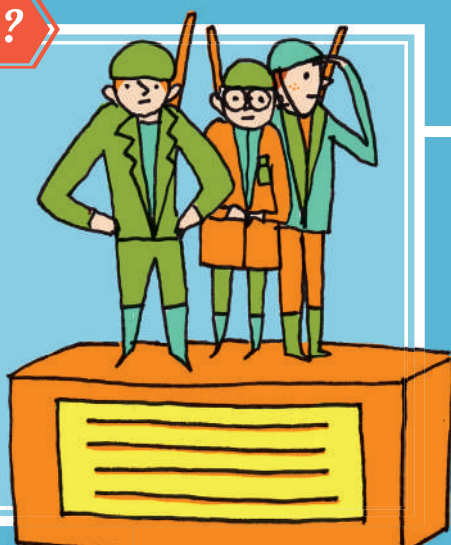
# Enquête sur le monument aux morts

## de la commune

Dès la fin de la guerre, en France, des monuments aux morts sont érigés dans chaque ville et village, pour se souvenir des soldats morts au combat. Chacun d'entre eux témoigne encore aujourd'hui de la Première Guerre mondiale. Allons les découvrir !

### Un monument aux morts, c'est quoi ?

Un **monument aux morts** est une sculpture ou un ouvrage d'architecture élevé en souvenir des soldats morts à la guerre. On en trouve dans presque **toutes les communes de France**, car très peu n'ont pas eu de victimes. Ce n'est pas une tombe, car il n'y a pas de corps en dessous.

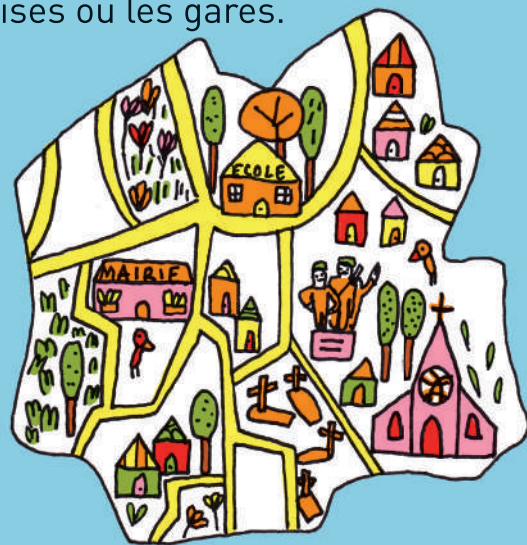


C'est un lieu de mémoire qui témoigne de notre histoire.

### Où le trouver ?

Les **36 000 communes** ont presque toutes édifié un monument aux morts. Des plaques ont également été posées dans les écoles, les églises ou les gares.

À toi de retrouver celui de ta commune !



### À quoi ressemble-t-il ?

Les monuments aux morts peuvent avoir des formes variées : **obélisque, plaque, statue en fonte, stèle massive, bloc de pierre sculpté.**

Le monument est souvent placé dans un espace délimité par une clôture, comme un lieu sacré.



### Pourquoi a-t-on gravé des noms dans la pierre ?



Le nom de chaque soldat, né sur la commune ou y vivant en 1914 et tué au combat, est gravé dans la pierre.

Pour que l'on ne puisse pas les oublier.

Pour montrer l'**ampleur du deuil** des familles et de la commune.

Pour exprimer l'**égalité entre les hommes** qui sont partis faire leur devoir et ne sont pas revenus.

**1,4 million** de soldats ont été tués.



Sur **100 hommes** partis à la guerre, **17** sont morts.

Beaucoup étaient des jeunes hommes de moins de 30 ans.

### Que veulent dire les inscriptions que l'on peut lire ?

Les monuments aux morts portent une formule d'hommage aux soldats tués à la guerre.

À SES ENFANTS MORTS  
POUR LA FRANCE

MORTS POUR LA FRANCE

MORTS POUR LA PATRIE

À NOS MORTS



Les mots « **enfants** » ou «  **fils** » sont une façon affectueuse de désigner les hommes de la commune.

### L'exemple du monument aux morts à Abscon (59)

La colonne est surmontée par la statue en fonte d'un soldat plein d'assurance. Il vient d'arrêter l'ennemi. On retrouve cette statue de soldat sur des centaines de monuments aux morts en France.

La croix de guerre est une décoration militaire créée en 1915 pour récompenser des soldats courageux.

Ces montants servent à accrocher les drapeaux tricolores le 11 novembre.

On lit le nom de la commune, « Abscon », et une inscription d'hommage « À ses enfants morts pour la France 1914-1918 ».

La feuille de laurier est une récompense distribuée aux vainqueurs.

La sculpture d'un second soldat en train de mourir, la main sur le cœur et tenant le drapeau français, souligne la mort glorieuse du soldat au combat.

Les noms des soldats d'Abscon morts pendant la guerre 1914-1918 sont gravés par année de décès.



### Agenda

#### 11 novembre 2018

Le monument aux morts de la Première Guerre mondiale de Paris va être inauguré cette année ! Au cimetière du Père-Lachaise, de grands panneaux métalliques vont regrouper en un lieu unique les noms des 95 000 soldats parisiens morts pendant ce conflit.

➕ Pour tout savoir sur tous les monuments aux morts de France, rendez-vous sur le site <https://monumentsmorts.univ-lille.fr>

### En savoir +

#### Des monuments...

##### ... réutilisés

Sur les monuments aux morts, les noms des soldats tués lors de la Seconde Guerre mondiale, la guerre d'Indochine et la guerre d'Algérie ont parfois été ajoutés.

##### ... déplacés

Certains monuments aux morts ont été déplacés car ils gênaient la circulation ou se trouvaient sur un emplacement peu adapté à l'évolution de la ville. Certains ont parfois disparu.

##### ... pour la paix

Certains monuments dénoncent la guerre et le malheur qu'elle cause dans les familles. C'est le cas du monument d'Équeurdreville (50) qui montre la tristesse d'une veuve et de ses deux enfants. On peut y lire l'inscription : « Que maudite soit la guerre ».

