

التمرين الأول (8 نقط):

سلم
التنقيط

2.5



(1) أجب ب "صحيح" أو "خطأ"

- ❖ تصنف التأثيرات الميكانيكية إلى صنف واحد فقط
- ❖ التأثيرات الميكانيكية لها مفعول تحريكي فقط
- ❖ تكون التأثيرات عن بعد موزعة أو موضوعة
- ❖ الوحدة العالمية للوزن هي النيوتن
- ❖ عندما يبتعد جسم عن سطح الأرض ينقص وزنه

1.5

(3) املأ الفراغات بالكلمات المناسبة

- أول مرحلة لجرد القوى هي
- نرسم للشدة مجال الثقالة ب..... وحدتها العالمية هي..... العلاقة بين شدة الوزن والكتلة هي.....
- مميزات القوة هي

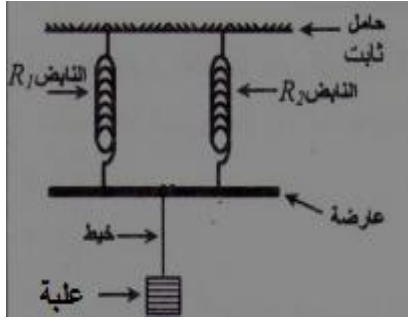
3

1

(4) اعطي فرقين بين الكتلة والوزن

التمرين الثاني (8 نقط):

1.5



1.5

نعلق علبة كتلتها 300g كما يوضح الشكل جانبه

(1) اجرد القوى المطبقة على العلبة ثم صنّفها

(2) احسب وزن العلبة إذا علمت أن شدة مجال الثقالة هي $g=9,8 \text{ N/Kg}$

3.5

1.5

(3) حدد مميزات وزن العلبة و استنتج معللا جوابك مميزات القوة المطبقة من طرف الخيط

مميزات وزن العلبة

(4) مثل القوتين باستعمال السلم 1cm لكل 1.47N

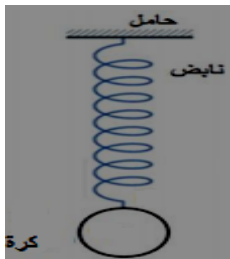
التمرين الثالث (4نقط)

2.5

تطبق الكرة قوة على النابض شدتها 3,6N فيصبح طوله النهائي $L=10\text{cm}$ (1) علما أن طول النابض يزداد ب 2cm عندما نطبق عليه قوة شدتها 1N استنتج L_0 الطول الاصلي

للنابض

1.5

(2) احسب كتلة الكرة إذا علمت أن شدة مجال الثقالة هي $g=9,8 \text{ N/Kg}$