



Découvrons ensemble la Préhistoire! Tu as découvert le Paléolithique avec ta maîtresse... A présent, découvrons le Néolithique en groupe...

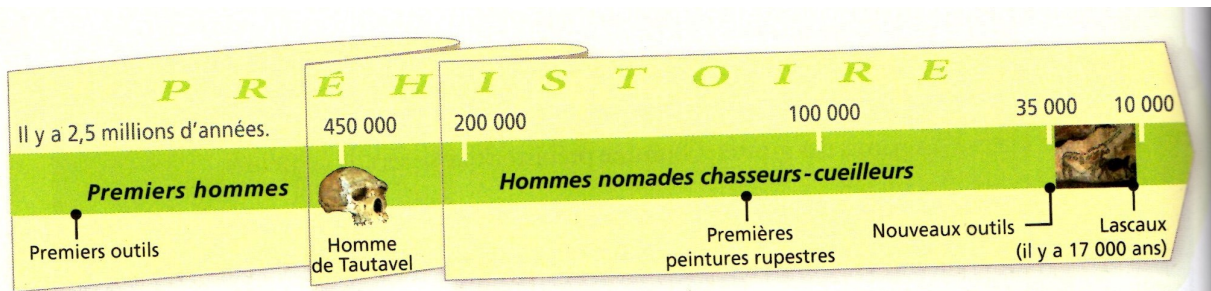
Compétences :

Savoir que les préhistoriens divisent la Préhistoire en 2 périodes.
Savoir que le Néolithique est caractérisé par une économie de production, et non plus de prédation.
Savoir que les techniques évoluent
Savoir que la Préhistoire se termine avec l'invention de l'écriture
Connaître quelques dates, et du vocabulaire

1 Rappel des séances précédentes

Lis ce petit texte et surligne ce qui te semble important à retenir :

- L'histoire de l'homme commence il y a 7 millions d'années. Les *homo sapiens* (hommes savants) qui apparaissent il y a 200 000 ans sont le fruit d'une longue évolution. Ils sont nos ancêtres directs.
 - Ces hommes préhistoriques sont des nomades : ils montent des campements ou se protègent dans des abris sous roche.
 - Ils vivent de la chasse, de la pêche et de la cueillette. Ils fabriquent leurs outils et leurs armes avec des pierres, des os, des bois d'animaux. Ils dessinent sur les parois des grottes.
- Cette période au cours de laquelle les hommes taillent des pierres s'appellent **LE PALEOLITHIQUE**.



2 Des changements dans la vie des hommes après 8 000 ans avant notre ère



Observe attentivement les différents documents. Décris les et trouve les différences entre AVANT et APRES. Qu'est ce qui change??? A chaque fois, le trait vert signifie : 8 000 avant notre ère!



DOC. 2a Main au pochoir dans la grotte du Pech Merle (Lot).



DOC. 2b Menhir de Carnac (Morbihan).

Doc 2a :

Titre :

On voit :

.....

.....

Doc 2b :

Titre :

On voit :

.....

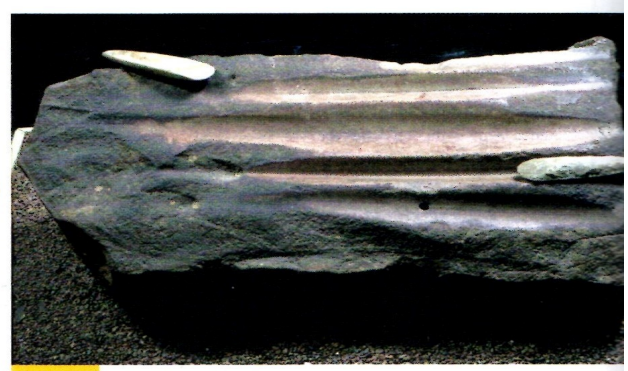
.....

Quelle est la différence entre les deux?

.....



DOC. 3a Pointe de sagaie en silex.



DOC. 3b Polissoir.

Doc 3a :

Titre :

On voit :

.....

.....

Doc 3b :

Titre :

On voit :

.....

.....

Quelle est la différence entre les deux?

.....



DOC. 4a Tentes de chasseurs de rennes, site de Niaux (Ariège).



DOC. 4b Reconstitution d'une ferme du Néolithique à Beaune (Côte-d'Or).

Doc 4a :

Titre :

On voit :

.....

.....

Doc 4b :

Titre :

On voit :

.....

.....

Quelle est la différence entre les deux?

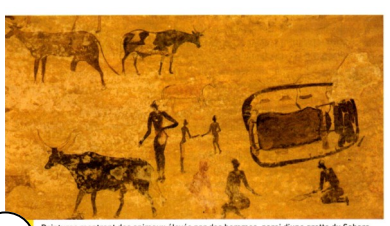
.....

Le thème des documents 2 a et 2b, c'est

Le thème des documents 3a et 3b, c'est

Le thème des documents 4a et 4b, c'est

Regarde à présent les 3 documents et donne leur un nom : 2C 3C ou 4C :



Peintures montrant des animaux élevés par des hommes, paroi d'une grotte du Sahara, environ 3 000 avant notre ère (Tassili des Ajjer, Algérie).



Outils et armes en métal (archéodrome de Bourgogne à Meursault).



Statues-menhirs (musée Fenaille, Aveyron).

Les Outils :

Les hommes fabriquent des outils de plus en plus perfectionnés. Les outils en pierre ne sont plus taillés mais polis. Ces pierres polies sont montées sur des manches en bois.

Grâce à ce progrès, des nouveaux outils apparaissent comme la hache ou la faucille.

De la pierre...



DOC. 5 Une meule.



DOC. 6 Une hache emmanchée en



DOC. 7 Un couteau à moisson.

L'artisanat :

Les hommes découvrent que l'argile, en cuisant, devient solide. Ils fabriquent des récipients pour stocker, transporter et cuire les aliments.

L'agriculture et l'élevage fournissent de nouveaux matériaux : ils apprennent comment tisser et filer. Ils fabriquent les premiers tissus.

En chauffant certaines roches, les hommes obtiennent un matériau mou à chaud, et très dur en refroidissant. Ils fabriquent les premiers objets en métal.



3 L'agriculture



Doc. 2 La moisson à l'époque néolithique (reconstitution).

Observe et décris cette image :

.....

.....

.....

.....

.....

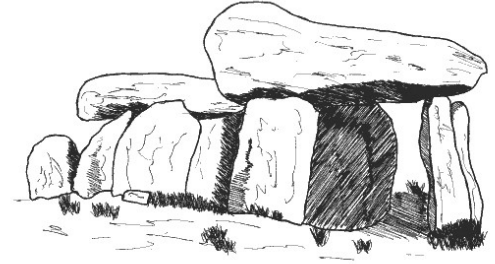
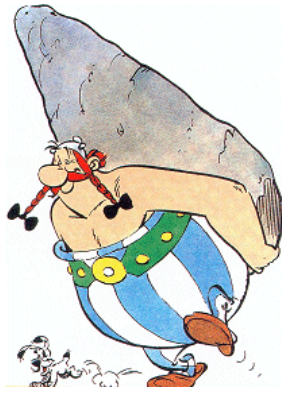
Quels outils utilisent les moissonneurs?

Quels animaux ont été domestiqués?

4 Dolmen ou menhir?



Moi je sais!!!



Un **dolmen** est une construction **mégalithique préhistorique** constituée d'une ou plusieurs grosses dalles de couverture (tables) posées sur des pierres verticales qui lui servent de pieds (les **orthostates**). Le tout était originellement recouvert, maintenu et protégé par un amas de pierres et de terre nommé **tumulus**. Les dolmens sont généralement interprétés comme des **monuments funéraires** ayant abrité des **sépultures** collectives.

Source : wikipedia

Un **menhir** est une pierre dressée, plantée verticalement. Il constitue l'une des formes caractéristiques du **mégalithisme**

Source : wikipedia

Colorie de la même

Couleur la définition et

le dessin!

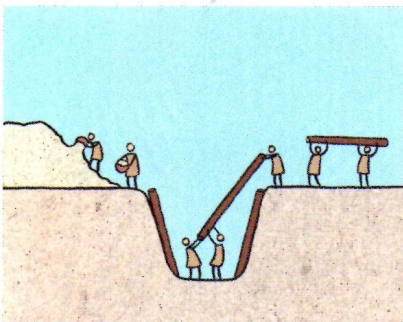


Ils sont forts ces
Hommes
Préhistoriques...oo

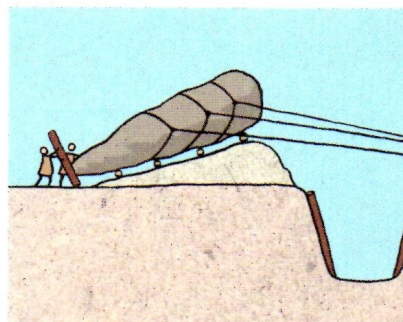


DOC. 10 Le site de Stonehenge, en Angleterre, vers 2500 avant notre ère.

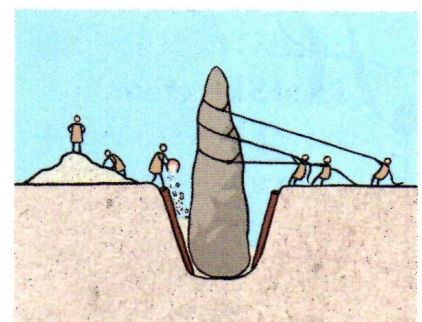
Comment s'y prennent-ils pour dresser des menhirs ?



Pour dresser un menhir, les hommes commencent par creuser une fosse. Ils la renforcent avec des rondins.

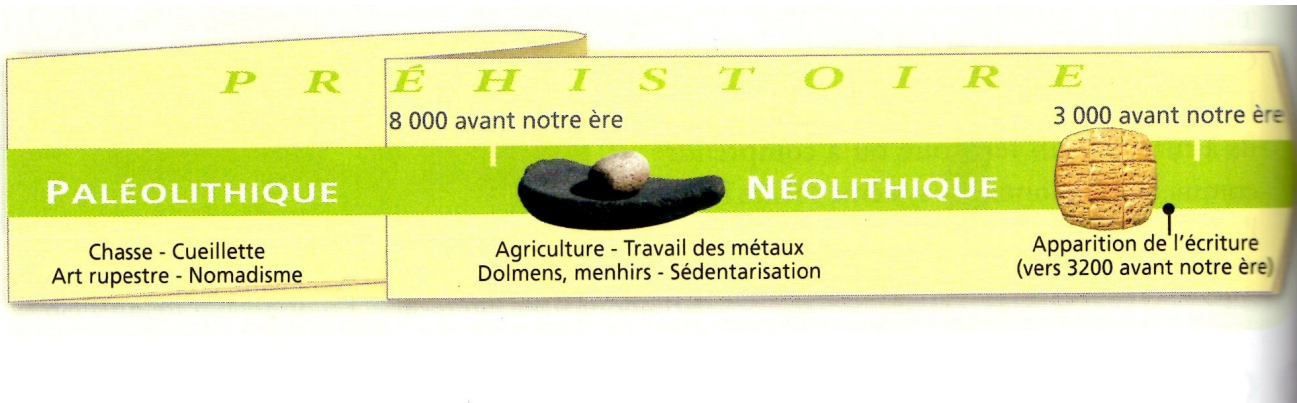


Puis ils hissent le menhir sur une rampe en terre au-dessus de la fosse.



Ils font basculer le menhir dans la fosse, le redressent à l'aide de cordes avant de combler le trou et de supprimer la rampe.

JE SAIS MAINTENANT



Vers 8 000 avant notre ère :

- les hommes préhistoriques perfectionnent les techniques pour fabriquer les outils et les premiers objets en métal
- Ils deviennent agriculteurs et sédentaires
- Ils dressent dans la nature des menhirs et des dolmens

La préhistoire

- est un temps très long que l'on peut diviser en deux périodes :
==> le PALEOLITHIQUE : les hommes sont chasseurs et sédentaires
==> le NEOLITHIQUE : les hommes deviennent agriculteurs et sédentaires

L'apparition de l'écriture marque la fin de la Préhistoire

Des menhirs à figure humaine

5 000 ans avant notre ère, les hommes sculptent des motifs humains sur d'énormes blocs de pierre. Ce sont les premières sculptures monumentales.

Sur cette statue-menhir, tu peux retrouver les éléments du visage : les yeux, le nez, les joues tatouées. La bouche est absente. Le corps est représenté avec la poitrine, les bras et les mains, les jambes et les orteils. L'artiste a dessiné des éléments du costume : ceinture, collier, objet en forme de Y, plis du vêtement.

Ces sculptures ne sont pas des représentations fidèles de la réalité. Pourtant, elles nous donnent à voir un personnage, parfois une expression. Elles séduisent par leurs traits simples, l'harmonie des courbes. Elles sont le reflet d'une culture et de rites sur lesquels on s'interroge encore.



DOC. 12 « La Dame de Saint-Sernin », statue-menhir, entre 3000 et 1500 avant notre ère (musée Fenaille, Rodez, Aveyron).

