



MINISTÈRE
DE L'ÉDUCATION NATIONALE,
DE L'ENSEIGNEMENT SUPÉRIEUR
ET DE LA RECHERCHE



ADMISSION **POST BAC**

APB 2015

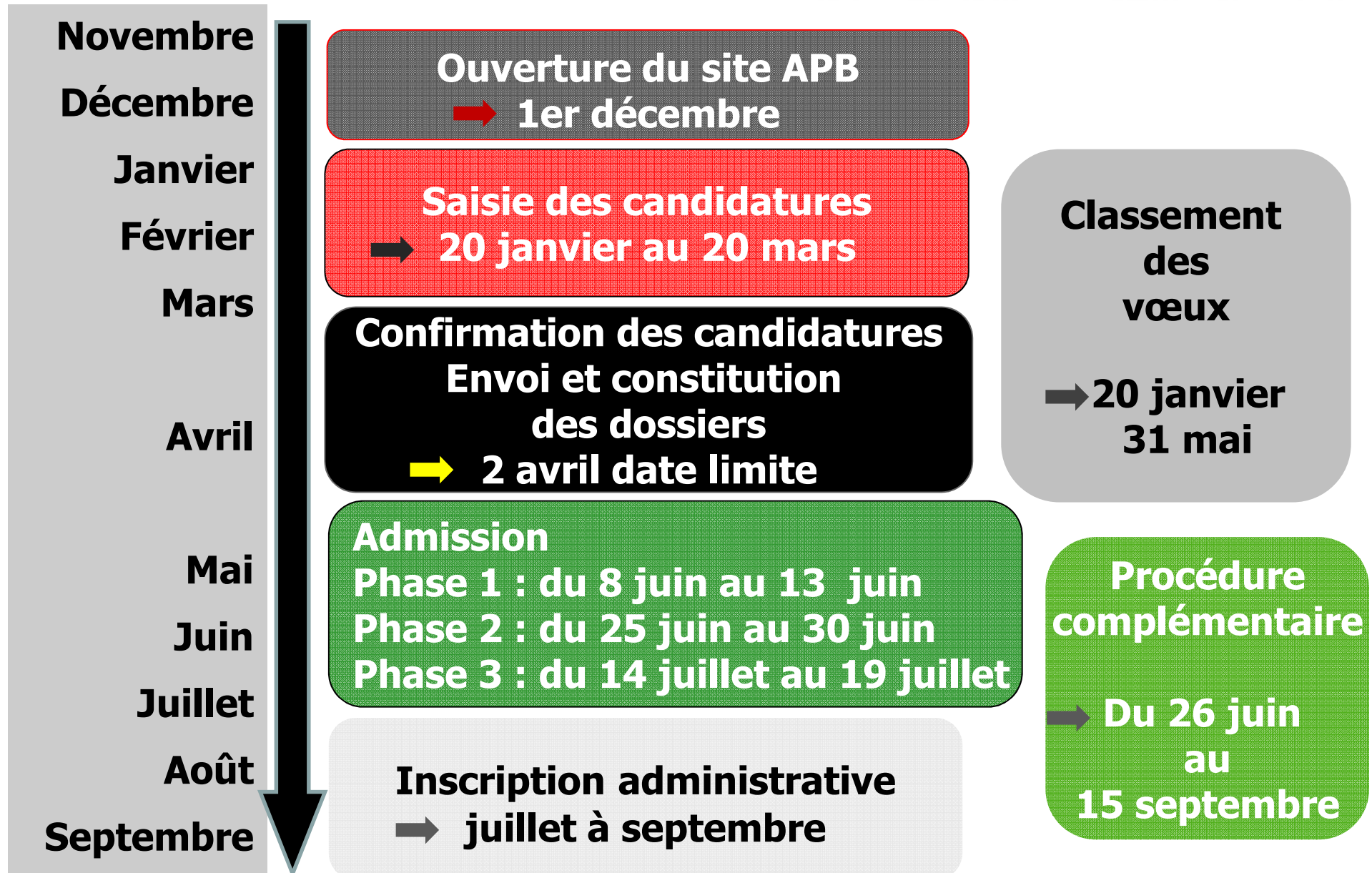
www.admission-postbac.fr

La procédure du point de vue d'un élève de terminale...

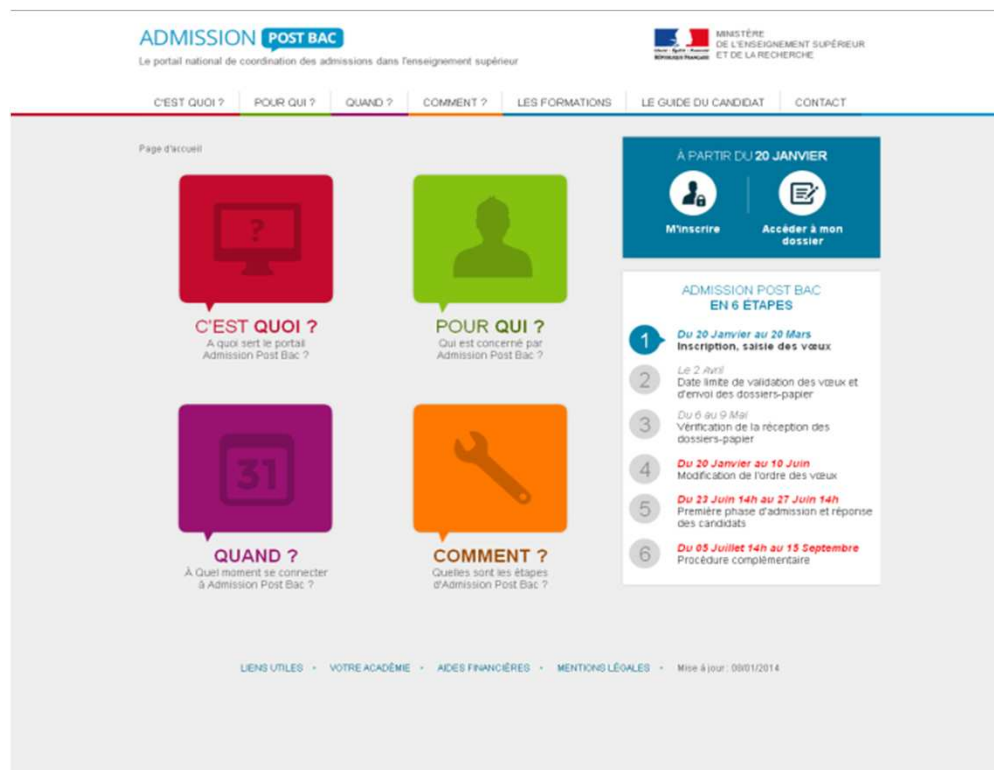
1. LA PROCEDURE APB

Pour le CANDIDAT

ADMISSION **POST BAC**



ADMISSION **POST BAC**



L'accès au site vous permet de:

- rechercher les formations qui vous intéressent
- vous renseigner sur les formations délivrées par les établissements
- obtenir des informations sur la procédure
- **Mais aussi de créer votre dossier d'inscription à partir du 20 janvier** et de suivre toutes vos candidatures.

www.admission-postbac.fr

C'EST QUOI ?

POUR QUI ?

QUAND ?

COMMENT ?

LES FORMATIONS

LE GUIDE DU CANDIDAT

CONTACT

Page d'accueil > Présentation des formations

- ▶ BTS
- ▶ DCG
- ▶ Etudes de santé
- ▶ Formations paramédicales et sociales
- ▶ Écoles d'architecture
- ▶ BTSA
- ▶ DEUST
- ▶ Licences
- ▶ CPGE
- ▶ Écoles de commerce
- ▶ Écoles supérieures d'arts
- ▶ DMA
- ▶ DUT
- ▶ MAN
- ▶ Formations d'Ingénieurs
- ▶ CPES
- ▶ Formations professionnelles autres que BTS et DUT

Avant de vous inscrire, **complétez votre information avec l'ONISEP** >>>



Rechercher une formation

Moteur de
recherche

À PARTIR DU 20 JANVIER



M'inscrire



Accéder à mon
dossier

ADMISSION POST BAC
EN 6 ÉTAPES

1

Du 20 Janvier au 20 Mars
Inscription, saisie des vœux

2

Date limite de validation des
vœux et d'envoi des
dossiers-papier

3

Vérification de la réception

FICHE FORMATION

ADMISSION POST BAC

Détails de la formation

Etablissement

Lycée Marie Curie (Public)

70 avenue de Paris

78000 Versailles Cedex France

Tel Accueil: 01.39.56.13.85

Fax: 01.39.56.24.60

[Site Internet...](#)

Site Internet Lycée

Informations supplémentaires:

Le lycée Marie Curie est composé de 2 site : le site principal, au 70 avenue de Paris, le site secondaire, au 24 rue Henri Simon. Accessibilité : gares Versailles Chantiers, Versailles Rive Gauche et Montreuil ; ligne de bus 171, Versailles Chantiers - Port de Suresne

Dates journées portes ouvertes:

Samedi 28 janvier 2012 de 8h30 à 12h30, 70 avenue de Paris.

Fiches-formations et/ou diaporama à consulter par ailleurs sur le site internet du lycée, rubrique Formations.

JPO

Formation

Domaine

BTS - Services

Spécialité

Négociation et relation client



Caractéristiques de la formation

Langue vivante 1

Anglais

Langue vivante 2

Allemand - Espagnol

Vous pouvez poser vos questions concernant cette formation à l'adresse mail suivante : cb.0782667a@ac-versailles.fr

Adresse Mail

Description de la formation

Le BTS Négociation et Relation Client vise à former des commerciaux managers pour répondre aux exigences d'un marché centré sur la relation client.

Ces professionnels du contact seront aptes à :

- Répondre à la fois aux besoins exprimés par la clientèle et aux objectifs fixés par leur entreprise,
- S'intégrer dans une équipe commerciale et participer à son dynamisme,
- Valoriser un portefeuille clientèle en accord avec les choix stratégiques de l'entreprise,
- Appréhender leur rôle déterminant en matière de veille commerciale (remonter l'information).

En savoir plus ...

Descriptif Formation

Journée portes ouvertes : samedi 28 janvier 2012 de 09h à 12h - 70 av de Paris VERSAILLES

www.lyc.curie-versailles.ac-versailles.fr/Presentation_lyc/Formations_dispensees/formation.htm

Les candidats doivent s'adresser directement aux établissements.

- ✓ Université Dauphine
- ✓ IEP (Instituts d'Etudes Politiques)
- ✓ Ecoles paramédicales et sociales
- ✓ Certaines Écoles Supérieures d'Arts, de commerce, d'ingénieurs...
- ✓ Ecoles privées des arts appliqués, gestion, notariat, transport, secrétariat...
- ✓ FCIL (Formation Complémentaire d'Initiative Locale)

Attention : les préparations aux écoles paramédicales et sociales en IDF ne passent pas par APB, contrairement à d'autres régions.

SAISIE DES VOEUX

ADMISSION **POST BAC**

➔ Du 20 janvier au 20 mars

www.admission-postbac.fr

Pour créer votre dossier, il vous faut :

- ✓ une **adresse électronique** valide et personnelle
⇒ *possibilité d'ajouter l'adresse de vos parents*
- ✓ votre numéro **INE** (*Identifiant National Elève*)
⇒ *10 chiffres et 1 lettre*
- ✓ un **numéro de portable**

POUR CRÉER SON DOSSIER APB

www.admission-postbac.fr

ADMISSION POST BAC

Le portail national de coordination des admissions dans l'enseignement supérieur



MINISTÈRE
DE L'ENSEIGNEMENT SUPÉRIEUR
ET DE LA RECHERCHE

C'EST QUOI ?

POUR QUI ?

QUAND ?

COMMENT ?

LES FORMATIONS

LE GUIDE DU CANDIDAT

CONTACT

Page d'accueil



C'EST QUOI ?

A quoi sert le portail
Admission Post Bac ?



POUR QUI ?

Qui est concerné par
Admission Post Bac ?



QUAND ?

À Quel moment se connecter
à Admission Post Bac ?



COMMENT ?

Quelles sont les étapes
d'Admission Post Bac ?

À PARTIR DU 20 JANVIER



M'inscrire



Accéder à mon
dossier

ADMISSION POST BAC
EN 6 ÉTAPES

1

Du 20 Janvier au 20 Mars
Inscription, saisie des vœux

2

Le 2 Avril
Date limite de validation des vœux et
d'envoi des dossiers-papier

3

Du 6 au 9 Mai
Vérification de la réception des
dossiers-papier

4

Du 20 Janvier au 10 Juin
Modification de l'ordre des vœux

5

Du 23 Juin 14h au 27 Juin 14h
Première phase d'admission et réponse
des candidats

6

Du 05 Juillet 14h au 15 Septembre
Procédure complémentaire

POUR CRÉER SON DOSSIER APB

ADMISSION **POST BAC**

Le portail national de coordination des admissions dans l'enseignement supérieur



MINISTÈRE
DE L'ENSEIGNEMENT SUPÉRIEUR
ET DE LA RECHERCHE

CONTACT

INFORMATION

BIENVENUE SUR ADMISSION POSTBAC


Les inscriptions sont ouvertes du 20 janvier au 20 mars.


Connectez vous en utilisant votre numéro de dossier et votre code confidentiel, fournis lors de la constitution de votre dossier **2014**.
N'utilisez jamais les identifiants fournis les années précédentes.

N° de dossier :

Code confidentiel :

Connexion

 Codes perdus ? cliquez ici

 Vous n'avez pas encore de dossier 2014? cliquez ici

POUR CRÉER SON DOSSIER APB

ADMISSION POST BAC (TEST)

Le portail national de coordination des admissions dans l'enseignement supérieur



MINISTÈRE
DE L'ENSEIGNEMENT SUPÉRIEUR
ET DE LA RECHERCHE

CONTACT INFORMATION RETOUR À L'ACCUEIL

INFORMATIONS INE

Votre date de naissance (jj/mm/aaaa) / /

Votre numéro INE ?

☐ Vous n'avez pas de numéro INE

Elèves de Terminale de l'Education Nationale en France, vous trouverez le numéro INE sur votre relevé des épreuves anticipées du baccalauréat.

En cas de difficultés et pour les autres cas (élèves des lycées agricoles, scolarisés dans le supérieur, élèves des lycées AEFE, inscrits au CNED, scolarisés à l'étranger,...) [cliquez ici](#) pour plus d'information.

Retour Valider

Je renseigne
ma date de naissance
et mon INE,
Je suis reconnu
dans la base APB.

INE
Identifiant National Élève
= 10 chiffres + 1 lettre

SAISIE DES VOEUX

ADMISSION **POST BAC**

→ **Du 20 janvier au 20 mars**

Au-delà du 20 mars, aucun vœu ne pourra être ajouté.

36 candidatures maximum ➡ 12 maximum par type de formation

1 Candidature = 1 formation dans 1 établissement

12 en L1, DEUST, PACES

12 en BTS, DMA et DTS

12 en DUT

12 en CPGE, CPES

12 « Autres formations » (DCG, MANAA, MAN, MC...)

12...

CAS PARTICULIERS

CPGE : 6 candidatures maxi par voie

MANAA : 3 candidatures maximum

POUR ENREGISTRER UNE CANDIDATURE

ADMISSION **POST BAC (TEST)**

Le portail national de coordination des admissions dans l'enseignement supérieur



MINISTÈRE
DE L'ENSEIGNEMENT SUPÉRIEUR
ET DE LA RECHERCHE

254162 Mme TEST Teste

CONTACT/MES MESSAGES

INFORMATION

DÉCONNEXION

INSCRIPTION

SCOLARITÉ

VOEUX

CANDIDATURES

ORDRE DES VOEUX

CANDIDATURES

Vous n'avez actuellement aucune candidature dans votre liste.

Rechercher une formation

Depuis cette rubrique, je peux rechercher, sélectionner et ordonner mes candidatures.

RECHERCHE DE FORMATIONS

Formation

Par type de formation: Licences

Par établissement: Indifférent

Par type d'établissement: Indifférent

Par mention: Administration économique et sociale

Lieu

Par région: Indifférent

Par académie: Créteil

Par département: Indifférent

Par ville: Indifférent

Trier les résultats: Géographique

Critères spécifiques (facultatifs)

- ☐ Formations en apprentissage
- ☐ Formations pour sportif de haut niveau
- ☐ Formations pour artiste de haut niveau

Retour




Nouvelle recherche

1

2 formation(s) trouvée(s)

Etablissement	Domaine	Mention	Parcours type	Ville	Département
Cursus classique					
Université Panthéon-Assas Paris2 - Antenne Melun (Public)	L1 - Droit-économie-gestion	Administration économique et sociale - AES administration et gestion des entreprises	AES administration et gestion des entreprises	Melun	Seine-et-Marne
En savoir plus					
Sélectionner					
Université Paris 13 (Public)	L1 - Droit-économie-gestion	Administration économique et sociale - Administration économique et sociale	Administration économique et sociale	Villetaneuse	Seine-Saint-Denis
En savoir plus					
Sélectionner					

POUR ENREGISTRER UNE CANDIDATURE

254162 Mme TEST Teste		CONTACT/MES MESSAGES	INFORMATION	DÉCONNEXION
INSCRIPTION	SCOLARITÉ	VOEUX		
CANDIDATURES	ORDRE DES VOEUX			
AJOUT D'UNE CANDIDATURE				
ETABLISSEMENT		COMMUNE FORMATION		
Université Panthéon- Assas Paris2 - Antenne Melun		Melun (77) L1 - Droit-économie-gestion / Administration économique et sociale - AES administration et gestion des entreprises		
INFORMATION				
<p>L1 à capacité limitée, nombre de places : 155</p> <p>ATTENTION recommandation importante, pour les candidats d'Ile de France, : vous avez sélectionné un voeu de licence pour lequel le nombre de demandes dépasse largement la capacité d'accueil. Vous n'êtes donc pas assuré(e) d'y obtenir une proposition d'admission. C'est pourquoi vous devez impérativement saisir cinq autres voeux de L1. Si vous ne saisissez pas 6 voeux de L1, vous serez pénalisé(e) par le fait que vos demandes seront traitées après celles des candidats ayant classé 6 voeux.</p>				
Frais de scolarité: 183 euros. (Montant pour 2013/2014).				
ORIENTATION ACTIVE				
<p>Cette université pratique l'orientation active hors Admission-Postbac.</p> <p>Vous pouvez demander un avis d'orientation active en cliquant sur l'adresse suivante : http://www.u-paris2.fr/1294323886405/0/fiche_article/&RH=P2-INSCR-L1</p>				
		 		

POUR CLASSER UNE CANDIDATURE

254162 Mme TEST Teste		CONTACT/MES MESSAGES	INFORMATION	DÉCONNEXION
INSCRIPTION	SCOLARITÉ	VOEUX		
CANDIDATURES	ORDRE DES VOEUX			

ORDONNANCEMENT DES VOEUX

Classez l'ensemble de vos vœux dans l'ordre de vos préférences, c'est-à-dire uniquement en fonction de vos souhaits et de votre projet professionnel, sans autocensure. Il s'agit d'un classement unique, toutes formations confondues (licence, IUT, STS, CPGE, etc.). Après le 20 mars et jusqu'au 31 mai minuit, vous pourrez encore modifier l'ordre des vœux mais il vous sera impossible d'ajouter de nouvelles formations.

ATTENTION: Il est important de bien réfléchir à la composition de sa liste de vœux et à son classement définitif. En effet, lors des phases de proposition d'admission (à partir du 09 août), toute proposition qui pourra vous être faite (c'est-à-dire la meilleure possible, par rapport à l'ordre de vos vœux) annulera les vœux moins bien classés dans votre liste. Par ailleurs, une formation non classée ne pourra évidemment pas vous être proposée.

Continuer

POUR CLASSER UNE CANDIDATURE

254162 Mme TEST Teste		CONTACT/MES MESSAGES	INFORMATION	DÉCONNEXION
INSCRIPTION	SCOLARITÉ	VOEUX		
CANDIDATURES	ORDRE DES VOEUX			

INSERTION DANS VOTRE LISTE DE VOEUX ORDONNÉE

✓ Enregistrer

- cliquez sur le bouton "Enregistrer" en bas de page

1

Université Panthéon- Assas Paris2 - Antenne Melun
Melun (77)
L1 - Droit-économie-gestion : Administration économique et sociale - AES administration et gestion des entreprises

✗ Enlever

← Retour

✓ Enregistrer

VALIDATION ENVOI DOSSIERS PAPIER

ADMISSION **POST BAC**

➡ **2 Avril au plus tard**

- ✓ Saisie en ligne des pièces constitutives du dossier dématérialisé
- ✓ Confirmation de chaque candidature
- ✓ Impression de la fiche de candidature si dossier papier
- ✓ Constitution et envoi du dossier papier si demandé

La confirmation de la candidature est impossible si tous les éléments demandés ne sont pas entièrement saisis.

INSCRIPTION SCOLARITÉ **VOEUX**

CANDIDATURES ORDRE DES VOEUX

ATTENTION : Une incohérence a été détectée sur votre dossier [Afficher](#)

CONSULTATION D'UNE CANDIDATURE

COMMUNE FORMATION

Université Panthéon - Paris 2 - Antenne Melun Melun (77) L1 - Droit-économie-gestion / Administration économique et sociale - AES administration et gestion des entreprises

VALIDATION **IMPRIMER LA FICHE DE CANDIDATURE** **SUPPRIMER**

Vous devez valider cette candidature au plus tard le 02 avril .

Pour pouvoir imprimer cette fiche de candidature, vous devez au préalable valider la candidature.

Pour supprimer cette candidature, cliquez sur le bouton.

VALIDER **Imprimer** **Supprimer**

INFORMATION

L1 à capacité limitée, nombre de places : 155
ATTENTION recommandation importante, pour les candidats d'Ile de France, : vous avez sélectionné largement la capacité d'accueil. Vous n'êtes donc pas assuré(e) d'obtenir une proposition d'admission.
voeux de L1. Si vous ne saisissez pas 6 voeux de L1, vous serez pénalisé(e) par le fait que vos 6 voeux de L1 ne seront pas pris en compte.
FRAIS DE SCOLARITÉ: 183 euros. (Montant pour 2013/2014)

ORIENTATION ACTIVE

PIÈCES À JOINDRE AU DOSSIER PAPIER

SAISIE DES BULLETINS

VOEUX ORDONNÉS

FICHE PÉDAGOGIQUE

Retour

Je confirme (onglet validation) ma candidature ici avant le 2 avril.

Je peux supprimer cette candidature non confirmée jusqu'au **20 mars**

J'imprime ma fiche de candidature quand j'ai confirmé mes vœux

Toute candidature confirmée ne peut plus être supprimée.

POUR MODIFIER L'ORDRE DES VOEUX

254342 M. TEST Test

CONTACT/MES MESSAGES


INFORMATION


DÉCONNEXION

AIDE

INSCRIPTION

SCOLARITÉ

 **VOEUX**

 CANDIDATURES

ORDRE DES VOEUX



ATTENTION : Une incohérence a été détectée sur votre dossier [Afficher](#)

MODIFICATION LISTE DE VOEUX

Consultez la page d'aide, menu en haut de l'écran.

Vous pouvez modifier l'ordre de vos vœux jusqu'au 31 mai minuit. Aucune modification, quel qu'en soit le motif, ne pourra être faite après le 31 mai.

Voeux classés

Voeux non classés

Aucune proposition ne pourra vous être faite sur les vœux ci-dessous.

- | | | | | |
|---|--|---|----------|---------|
| 1 | Lycée Emile Dubois
Paris (75)
BTS - Services : Commerce international à référentiel européen | 3 | Déplacer | Enlever |
| 2 | Université Panthéon- Assas Paris2 - Antenne Melun
Melun (77)
L1 - Droit-économie-gestion : Administration économique et sociale - AES administration et gestion des entreprises | | Déplacer | Enlever |
| 3 | I.U.T. de Sceaux - Paris 11
Sceaux (92)
DUT - Service : Gestion des entreprises et des administrations | | Déplacer | Enlever |

→ **Juin - Juillet**

3 phases d'admission et de réponse :

- ✓ du **lundi 8 juin 14h** au **samedi 13 juin 14h**
- ✓ du **jeudi 25 juin 14h** au **mardi 30 juin 14h**
- ✓ du **mardi 14 juillet 14h** au **dimanche 19 juillet 14h**

➔ **Juin - Juillet**

4 réponses possibles

« OUI DEFINITIF »

L'élève accepte la proposition et renonce aux autres candidatures.

« OUI MAIS »

L'élève accepte la proposition, mais maintient sa candidature pour d'autres vœux mieux classés.

« NON MAIS »

L'élève refuse la proposition mais maintient ses candidatures sur des vœux mieux classés.

« DEMISSION GENERALE »

L'élève renonce à toutes ses candidatures.

PROCÉDURE COMPLÉMENTAIRE

ADMISSION **POST BAC**

→ **25 juin** au **15 Septembre**

Pour qui ?

- ceux qui ne se sont jamais inscrits au 20 mars
- ceux qui n'ont eu aucune proposition d'admission
- ceux qui ont démissionné de leur proposition d'admission

Comment ?

- Création d'un dossier APB/Formulation de nouveaux vœux **sur les places restées vacantes : 12 maximum**
- Délai de 8 jours pour accepter ou refuser une place proposée
(72h à partir du **20 août** - 1 jour à partir du 1er septembre)
- **Inscription administrative dans l'établissement**

LES CATÉGORIES DE LICENCES EN ILE-DE-FRANCE

ADMISSION **POST BAC**

CATÉGORIE 1	L1 ayant habituellement des capacités d'accueil suffisantes pour accueillir les candidats bacheliers néo-entrants* d'IDF. (* néo-bacheliers + bacheliers antérieurs jamais inscrits dans l'enseignement supérieur).
CATÉGORIE 2	L1 ayant habituellement des capacités d'accueil insuffisantes pour accueillir les bacheliers néo-entrants* d'IDF.
CATÉGORIE 3	L1 délivrées dans seulement une ou deux des académies franciliennes.
CATÉGORIE 4	L1 à modalités particulières d'admission définies par l'établissement d'accueil (accès sur dossier et/ou tests).
CATÉGORIE 5	1ère année commune aux études de santé (PACES), uniquement pour les bacheliers franciliens.
CATÉGORIE 6	L1 à recrutement national.

LE TRAITEMENT DES LICENCES EN ILE-DE-FRANCE

CATÉGORIE 2

**L1 à capacité d'accueil
insuffisante**

**1 – Bacheliers néo-entrants de
l'académie**

2 – Bacheliers néo-entrants IDF

3 – Autres

ADMISSION **POST BAC**

CATÉGORIE 3

**L1 délivrée dans 1 ou 2
académie(s) francilienne(s)**

1 – Bacheliers néo-entrants IDF

2 – Autres

RECOMMANDATIONS POUR LA FORMULATION D'UN VŒU EN L1

1 vœu obligatoire sur l'académie d'origine

6 vœux de L1 pour toute candidature sur une L1 dite « en tension »...

un rang de classement élevé pour une L1 de son académie dite « en tension »

2. Informations diverses

LES COMMISSIONS MÉDICALES ET LA PROCÉDURE APB

ADMISSION **POST BAC**

Les élèves de terminale concernés doivent prendre contact avec le service médical de leur établissement d'origine mais aussi avec les établissements d'accueil visés. Une priorité médicale peut être accordée sous certaines conditions :

- ☐ Reconnaissance du handicap et/ou du trouble de santé par le service médical.
- ☐ Respect de toutes les étapes de la procédure APB.
- ☐ Si la situation médicale nécessite une proximité du lieu de formation.
- ☐ Pour un vœu en filière sélective (BTS, CPGE, IUT), si la candidature de l'élève a été classée (retenue) par l'établissement d'accueil.
- ☐ La priorité est accordée sur le vœu du rang le plus élevé répondant à ces critères.

DOSSIER SOCIAL ETUDIANT

➡ **Du 15 Janvier au 30 Avril**

Demande en ligne sur le site du CROUS

Nouveauté en 2015 : tout nouveau dossier créé par un candidat sur APB fera l'objet de la création d'un dossier sur le site du Portail Vie Etudiante(PVE). Le CROUS enverra ensuite un mail l'encourageant à compléter son dossier social étudiant pour gérer ses demandes de bourse, de logement...

BAC EN SEPTEMBRE

- Les élèves concernés doivent se signaler au SAIO (pour éviter les démissions automatiques à l'issue du résultat au baccalauréat).

Message via leur dossier APB ⇔ *Rubrique « Contact »*.

Important ! en informer la personne qui sera chargée des inscriptions auprès du SIEC.

254162 Mme TEST Teste	INFORMATION	FERMER
-----------------------	-------------	--------

Mes messages

Ecrire
Nouveaux
Envoyés et non encore traités
Lus

Liste des messages

<<
<
>
>>

20
Enregistrements

Aucun résultat n'a été trouvé.

Rechercher
Effacer

Objet	Date	Etat	Par
-------	------	------	-----

Vous rencontrez une difficulté ? Depuis votre dossier électronique , vous disposez d'un messagerie via la rubrique « **Contact / Mes messages** ».

Elle vous permet de poser une question au SAIO
(*Service académique d'Information et d'orientation*) de votre rectorat.

Avant de poser une question, lisez attentivement le guide du candidat et n'hésitez pas à vous informer auprès de votre établissement et du CIO.

LES RESSOURCES



ADMISSION POST BAC

ADMISSION POST-BAC

GUIDE DU CANDIDAT

www.admission-postbac.fr

Guides

Le guide du candidat en ligne sur le site public APB

Le guide ONISEP « Après le Bac - Ile de France » (*diffusion en janvier, aux élèves*)

Salon

Salon INFOSUP - APB : **les 9 et 10 janvier 2015** à la Grande Halle de la Villette

Les sites internet des SAIO de Créteil, Paris, Versailles

Les guides en téléchargement, les diaporamas...

Les portes ouvertes

Indispensables pour vérifier que la formation est adaptée à votre profil scolaire et vos attentes.

