

3 outils de sélection de GIMP

- Outil Baguette Magique 

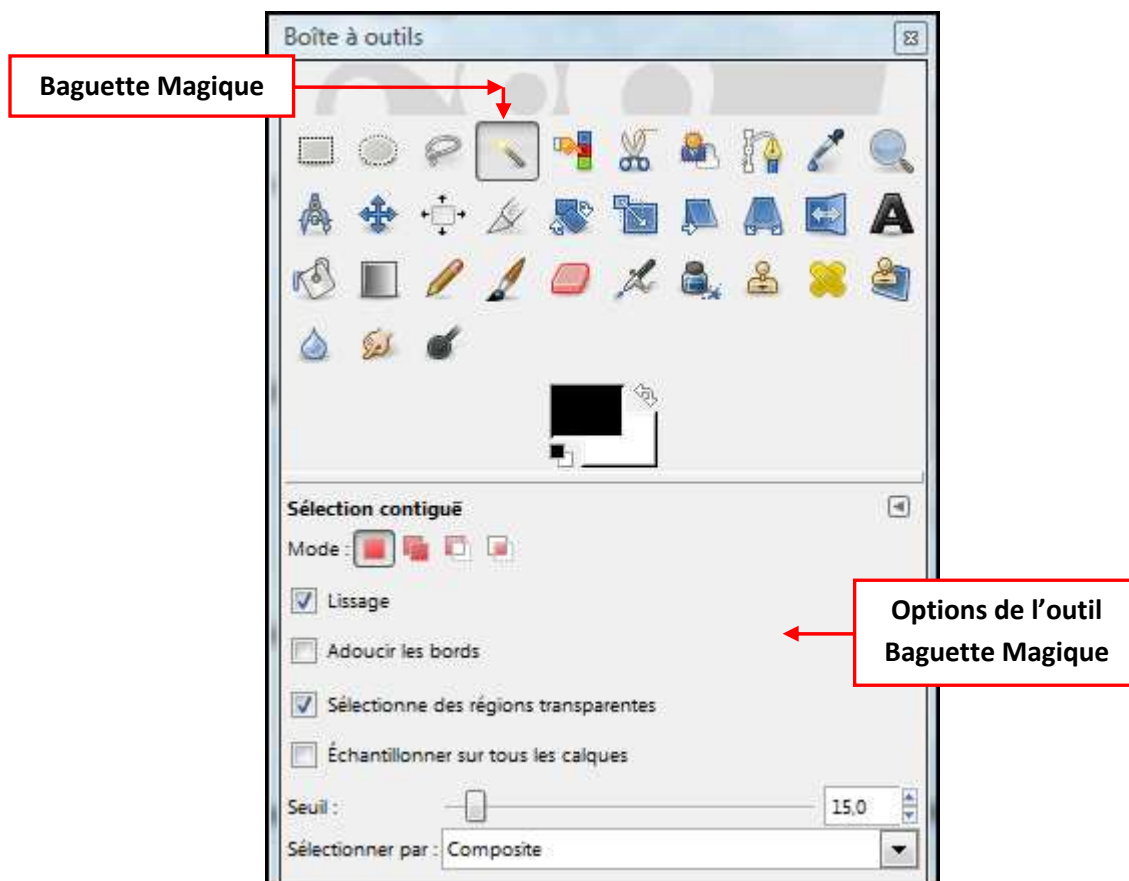
- Outil Ciseaux Intelligents 

- Outil Chemins 

1) L'outil Baguette Magique

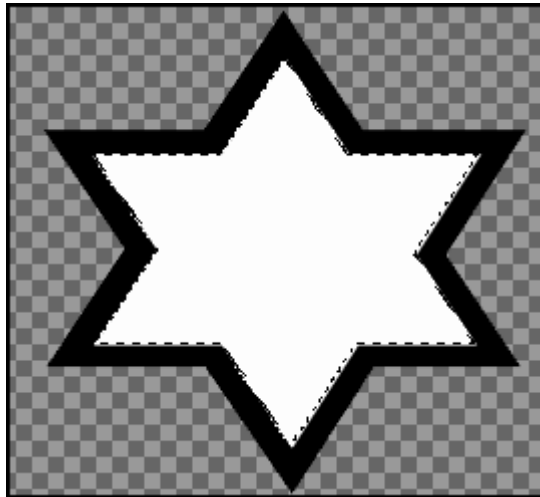
La baguette Magique est un bon outil pour sélectionner les objets qui ont **un bord net**.

Dans la boîte à outils sélectionner l'outil Baguette Magique.



Ouvrir une image dans GIMP

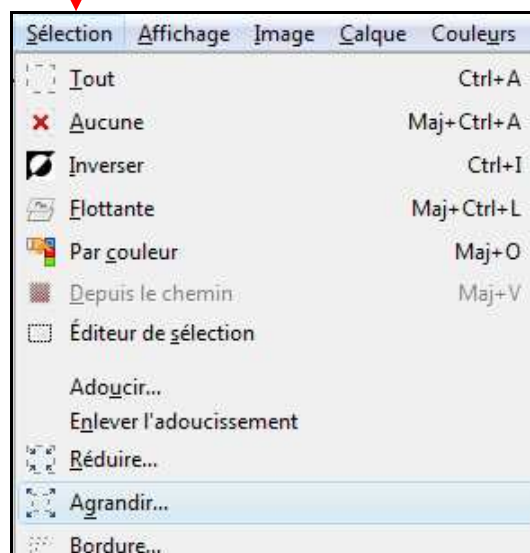
Amener l'outil Baguette Magique dans la partie de l'image à sélectionner.



Si la sélection n'est pas tout à fait au bord de la partie à détourner :

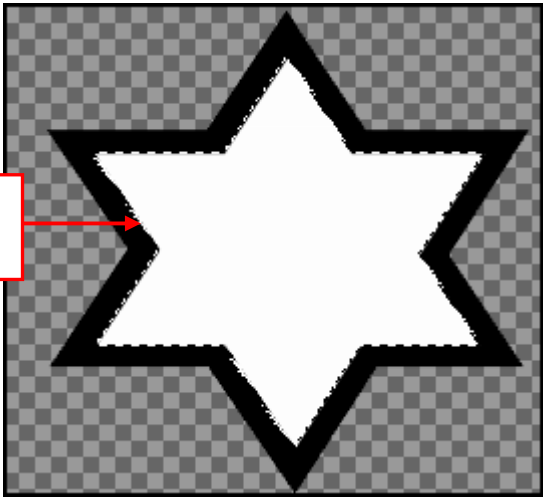
On peut ajouter de la sélection.


Sélection / Agrandir

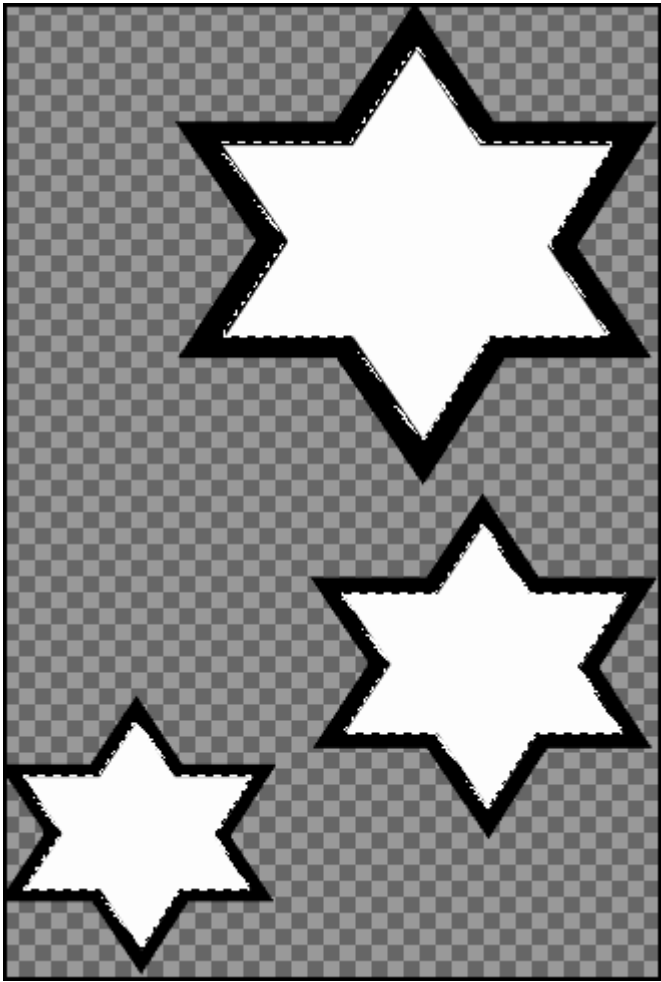


Cliquez sur **Valider**.

La sélection est maintenant bien au bord

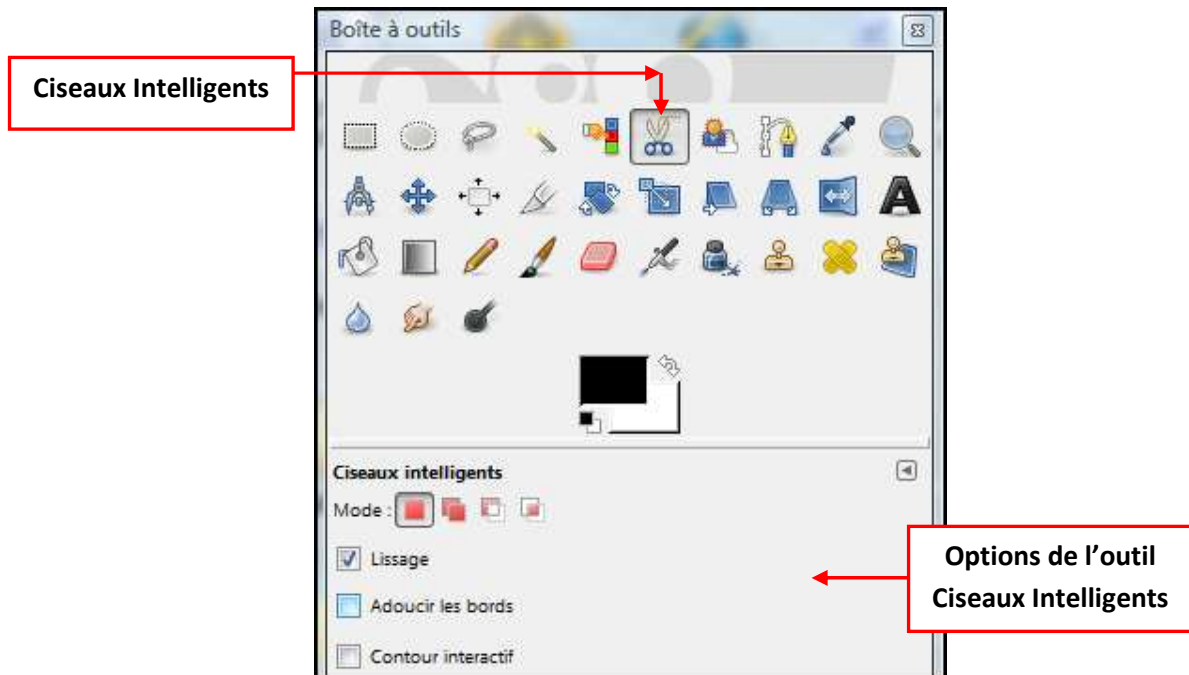


Si l'on veut prendre **plusieurs sélections d'un coup** dans les options de la Baguette Magique cliquez sur cet icône  (Ajouter à la sélection courante)



2) Outil Ciseaux Intelligents

Dans la boîte à outils sélectionner les Ciseaux Intelligents



Ouvrir une image dans GIMP

Nous allons placer des « **ancres** » autour de la forme à sélectionner.

Fermer la forme en cliquant sur la première ancre.

Cliquez **au milieu de la forme** pour **valider la sélection**.



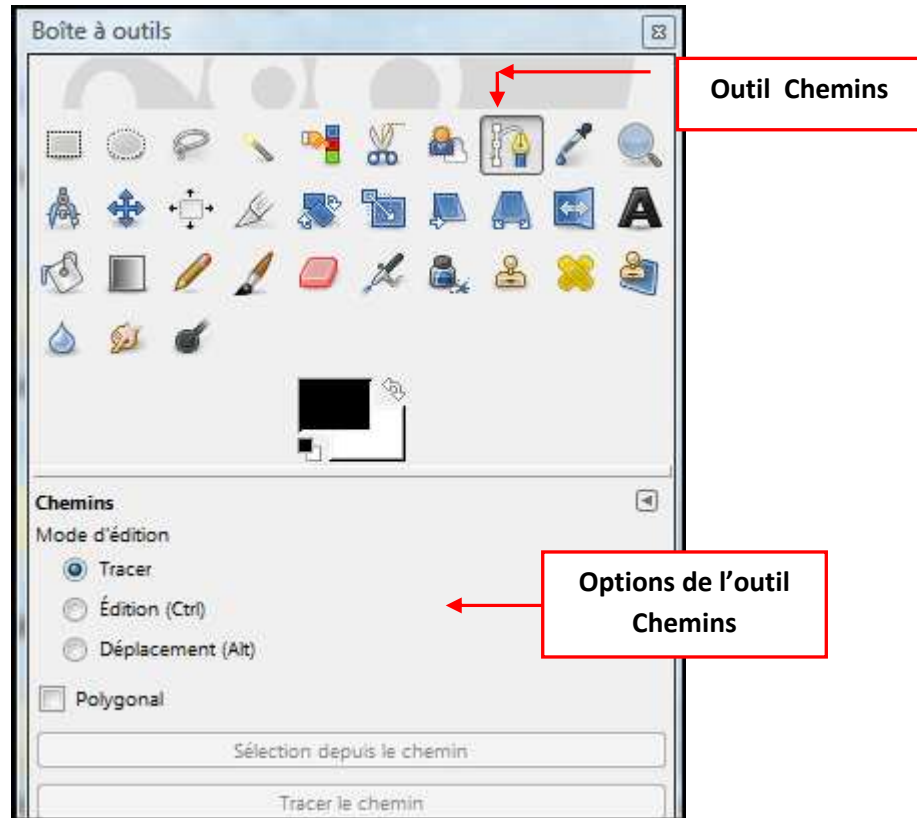
Remarque : Pour replacer une ancre qui s'éloigne trop cliquez **glisser** sur l'ancre en appuyant sur **CTRL** du clavier. Bien le faire avant de fermer la sélection.

Attention de ne pas cliquer car cela placera une ancre.

3) L'outil Chemin

Cet outil ressemble aux Ciseaux Intelligents mais est beaucoup plus précis pour sélectionner des **formes courbes**.

Dans la boîte à outils sélectionner l'outil Chemins



Amener l'outil Chemins dans l'image à sélectionner et placer des « ancrs » comme pour l'outil Ciseaux Intelligents.

Pour valider la sélection cliquez sur **Entrée** ou dans les options de l'outil Chemins cliquez sur **Sélection depuis le chemin**

