

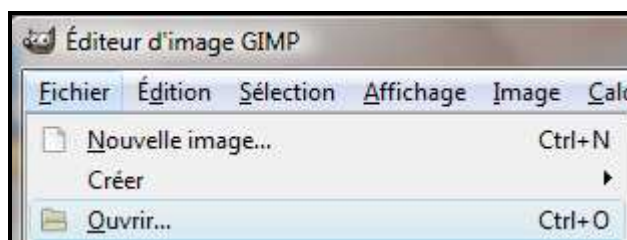
## Tutoriel GIMP : Laisser un élément de l'image en couleur



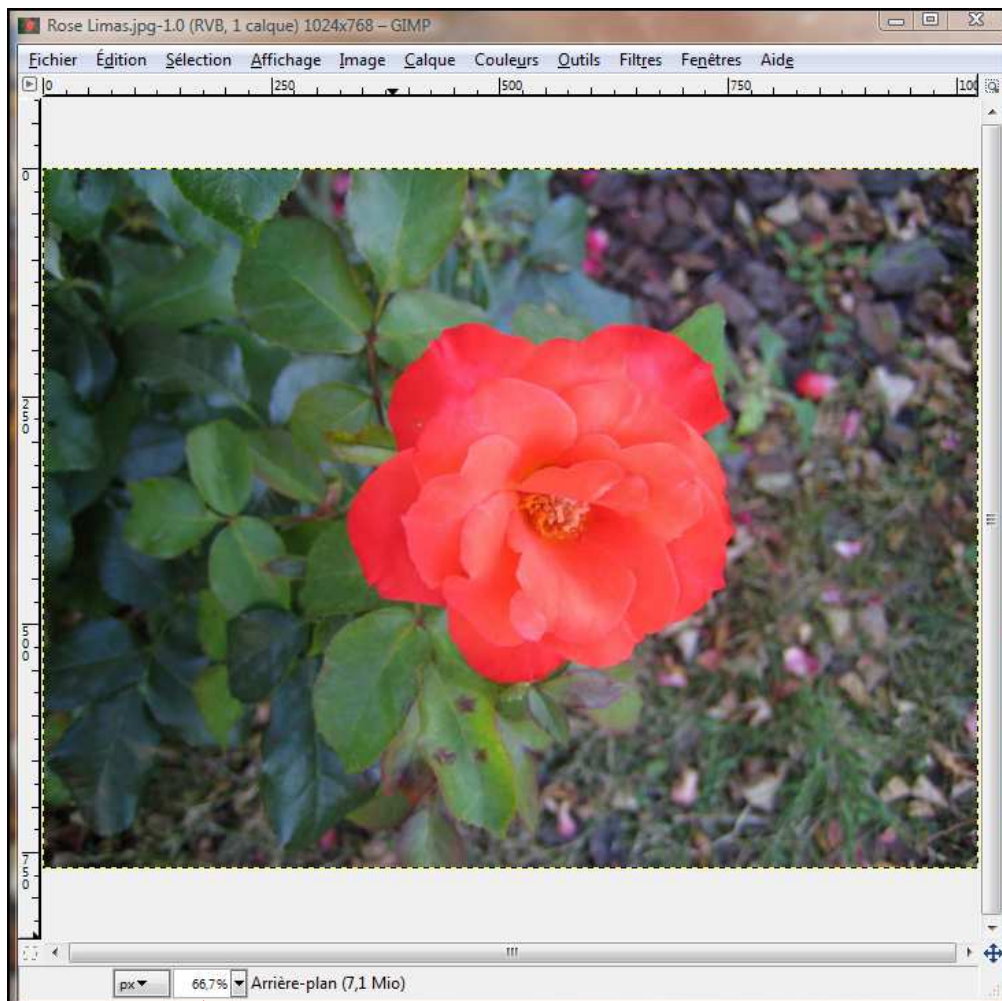
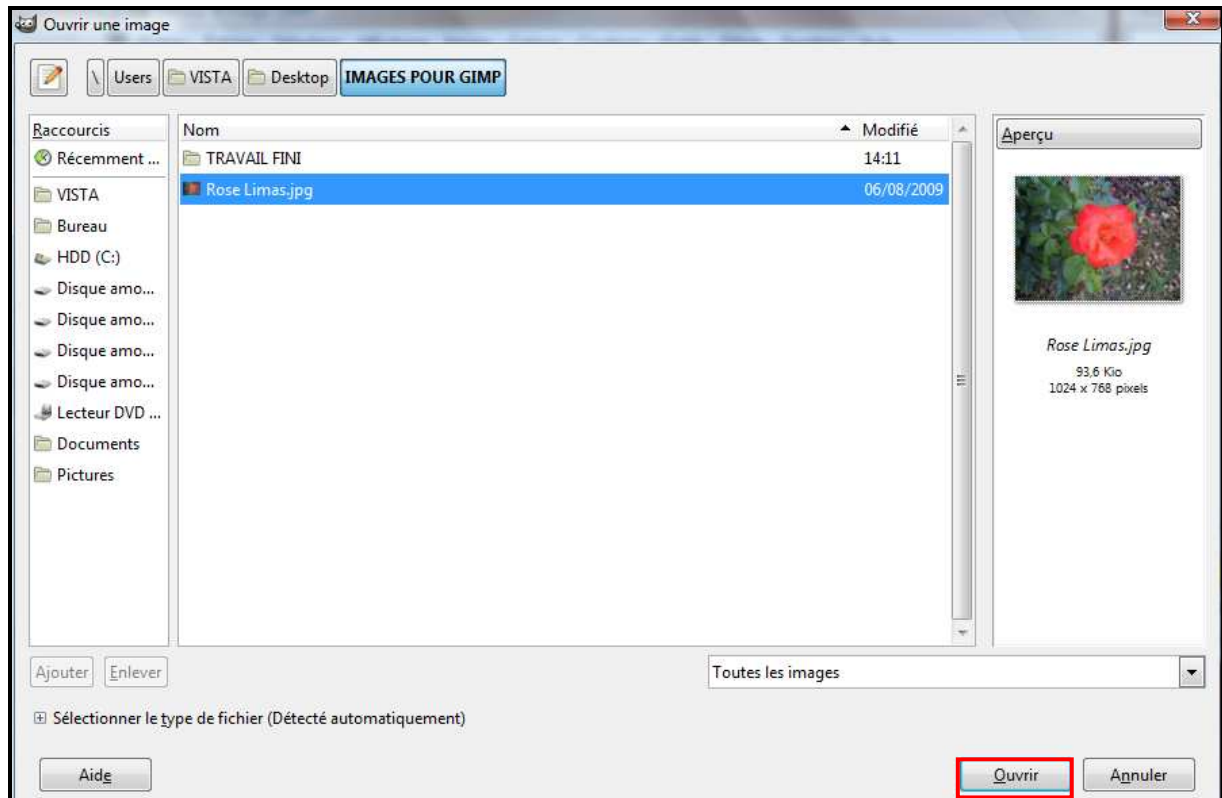
Ouvrir le logiciel **GIMP**

**Ouvrir** votre image dans GIMP

**Fichier / Ouvrir**



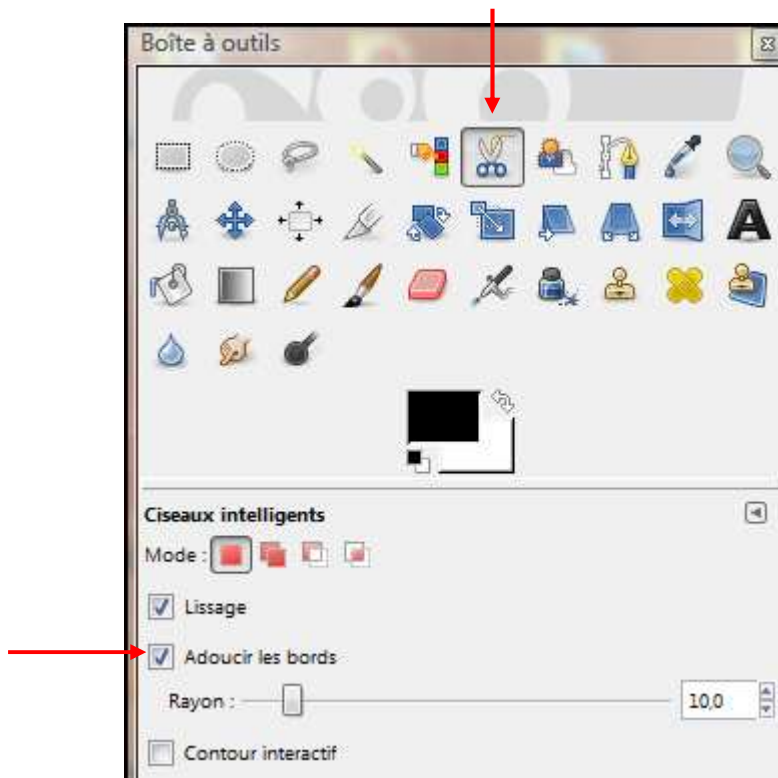
Allez chercher votre image dans votre ordinateur, **la sélectionner** et cliquez sur **Ouvrir**.



ZOOM

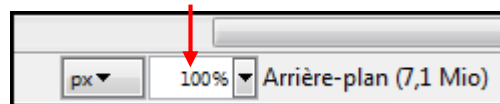
Dans la boîte à outils sélectionner l'outil **ciseaux intelligents**.

Dans les options de l'outil choisir : **Adoucir les bords**.



- 1 Placer vous sur l'image

- 2 **Zoomez** l'image pour travailler au plus près.



- 3 **cliquez** dès que vous désirez **placer un point** (une ancre) autour de l'image.

Les ancrs vont se joindre les unes aux autres afin de contourner votre partie de l'image à sélectionner.



- 4 **Pour fermer la forme** : cliquez sur la **1<sup>ère</sup> ancre**.

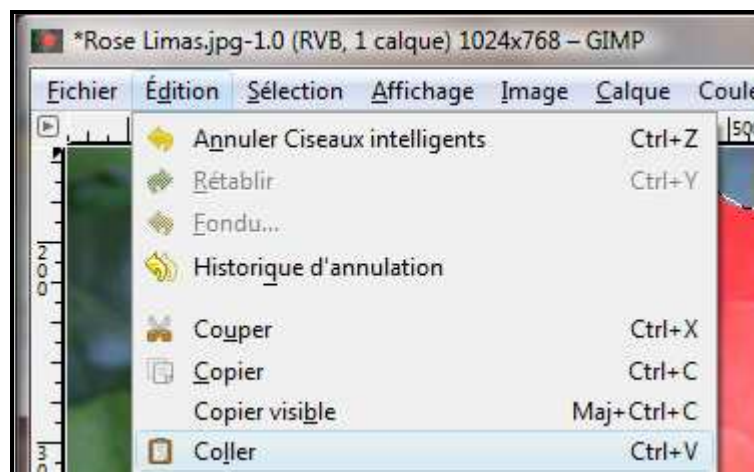
- 5 **Validez** la sélection en **cliquant à l'intérieur** : une forme pointillée apparaît.



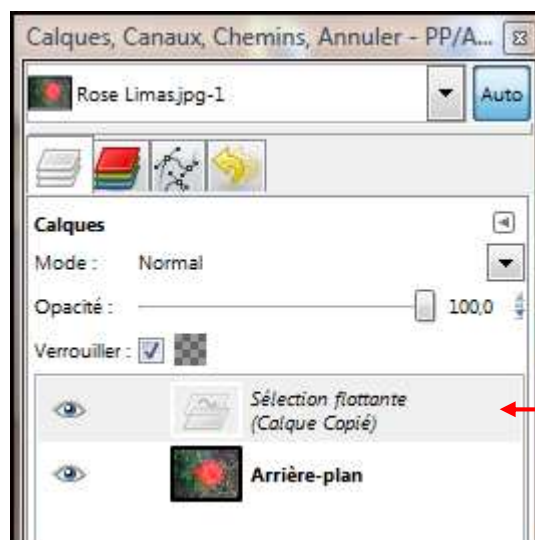
## Edition / Copier




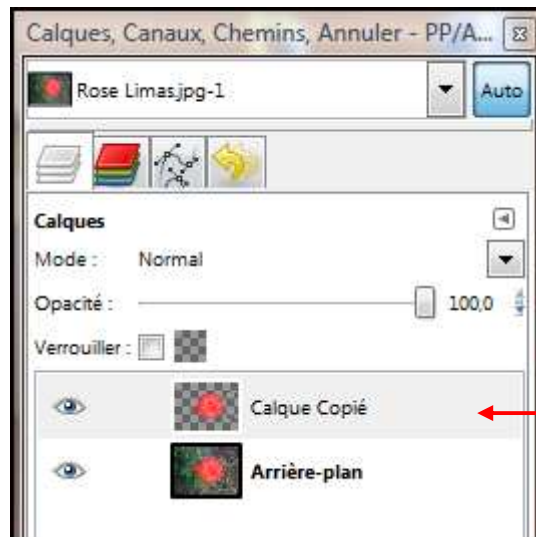
## Edition / Coller



Dans la palette des calques une **sélection flottante** se rajoute.

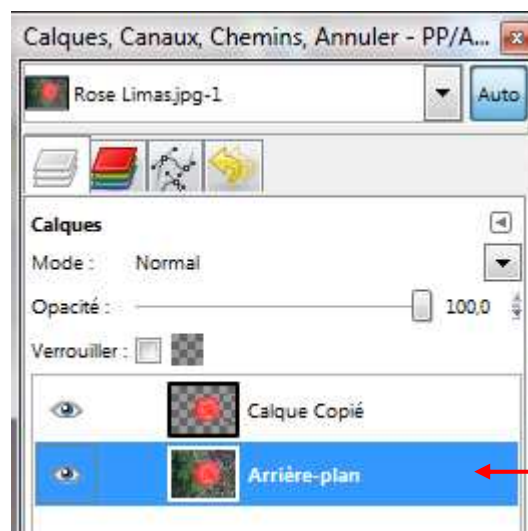


Cliquez sur l'icône « nouveau calque »  pour **valider** le calque (le calque s'appelle maintenant **calque copié**)



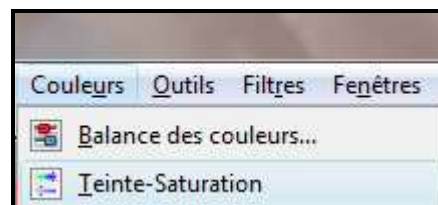
Dans la palette calques nous avons 2 calques, **l'arrière-plan** et le calque du dessus c'est le **calque de la sélection** que nous voulons garder en couleur.

### Sélectionnez l'arrière-plan



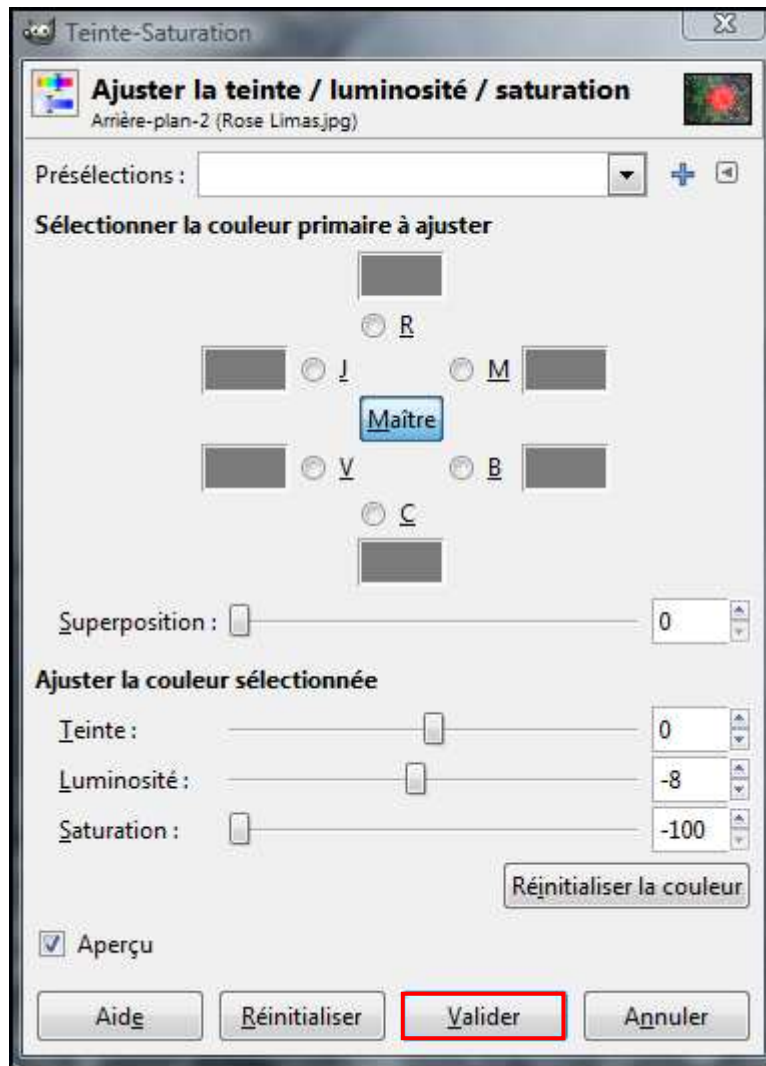
Sur l'image dans le menu cliquez sur :

### Couleurs / Teinte - Saturation

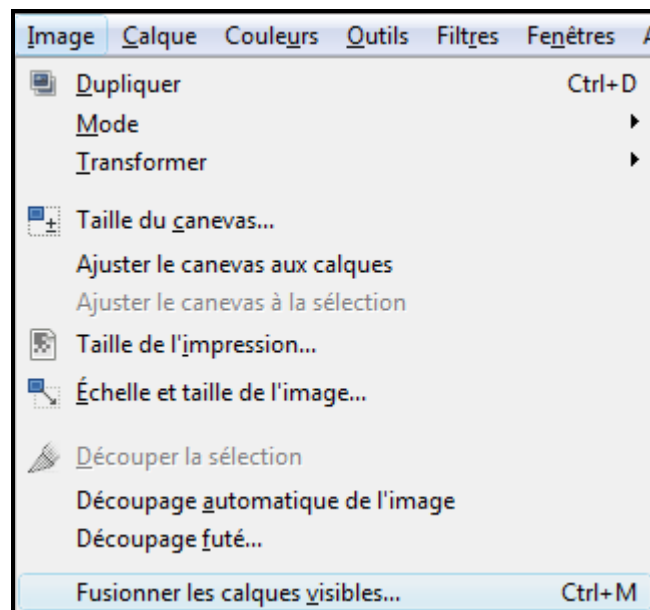


Avancez ou reculez les curseurs pour avoir un arrière-plan en noir et blanc.

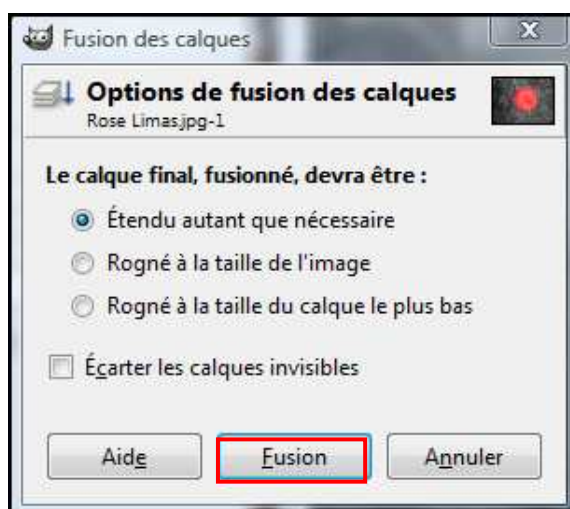
(Mes configurations)



## Image / Fusionner les calques visibles



Une fenêtre s'ouvre cliquez sur **Fusion**.



Enregistrer le travail.

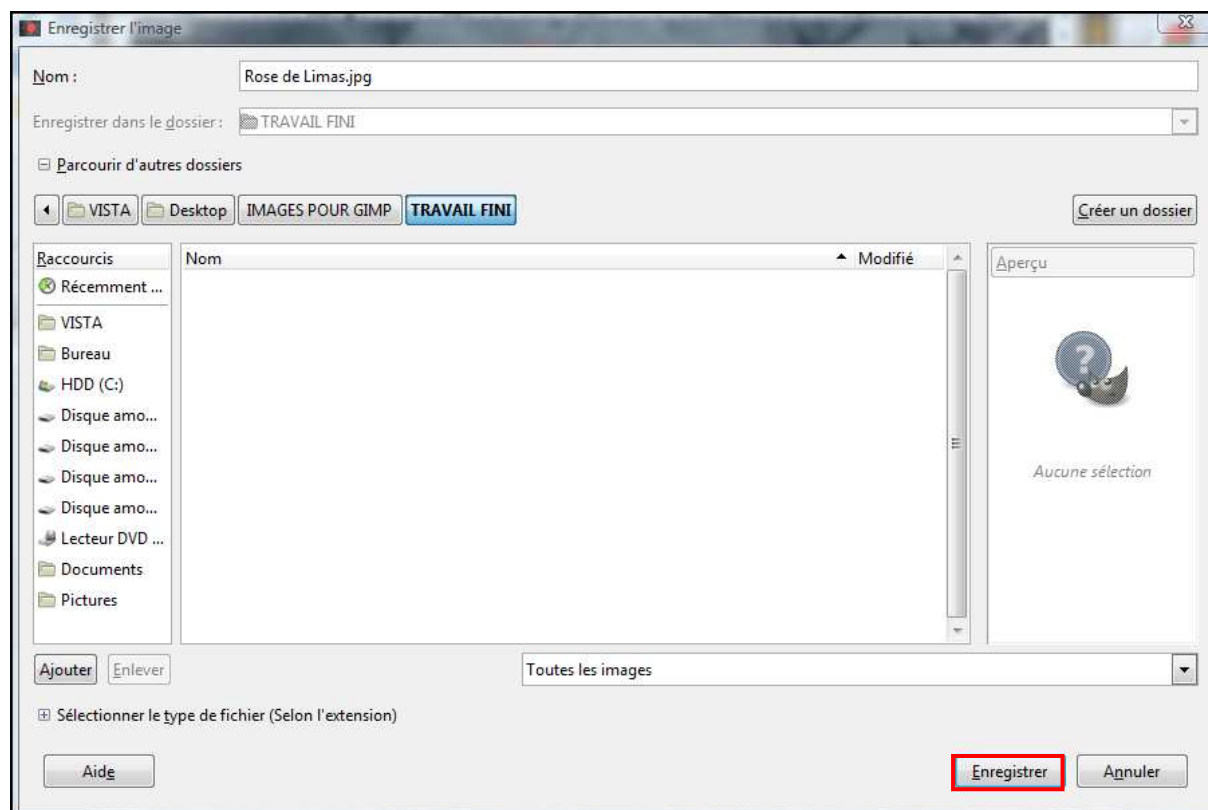
## Fichier / Enregistrer sous

Dans la fenêtre qui s'ouvre :

**Nommez** votre travail

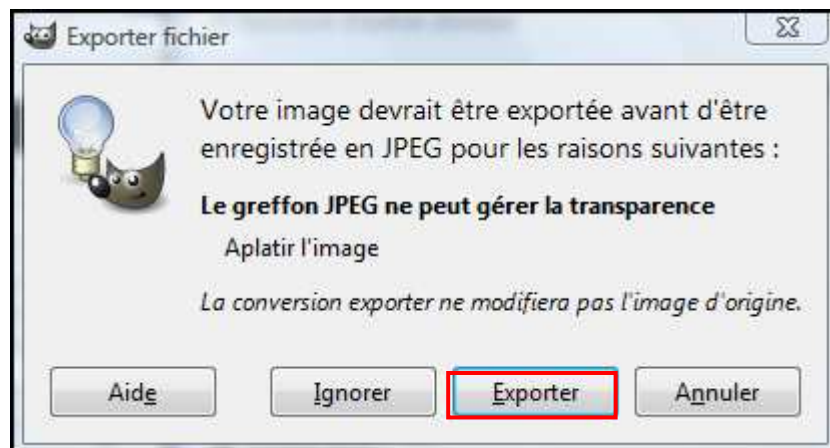
**Choisir le dossier** dans lequel vous voulez que votre travail soit enregistré.

Puis cliquez sur **ENREGISTRER**.

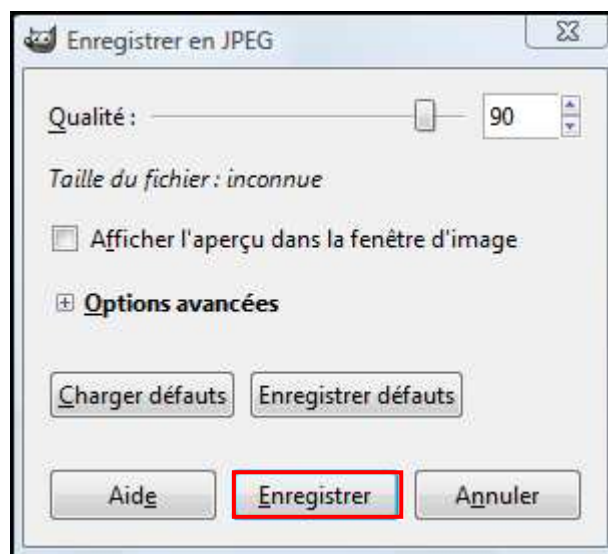




Dans la fenêtre qui s'ouvre cliquez sur **Exporter**.



Dans la fenêtre qui s'ouvre cliquez sur **Enregistrer**.



Bon travail !

MCM