


# Carte Noël - Bonne Année avec mask

Ouvrir le logiciel **PhotoFiltre**

Ouvrir votre image mask dans PhotoFiltre

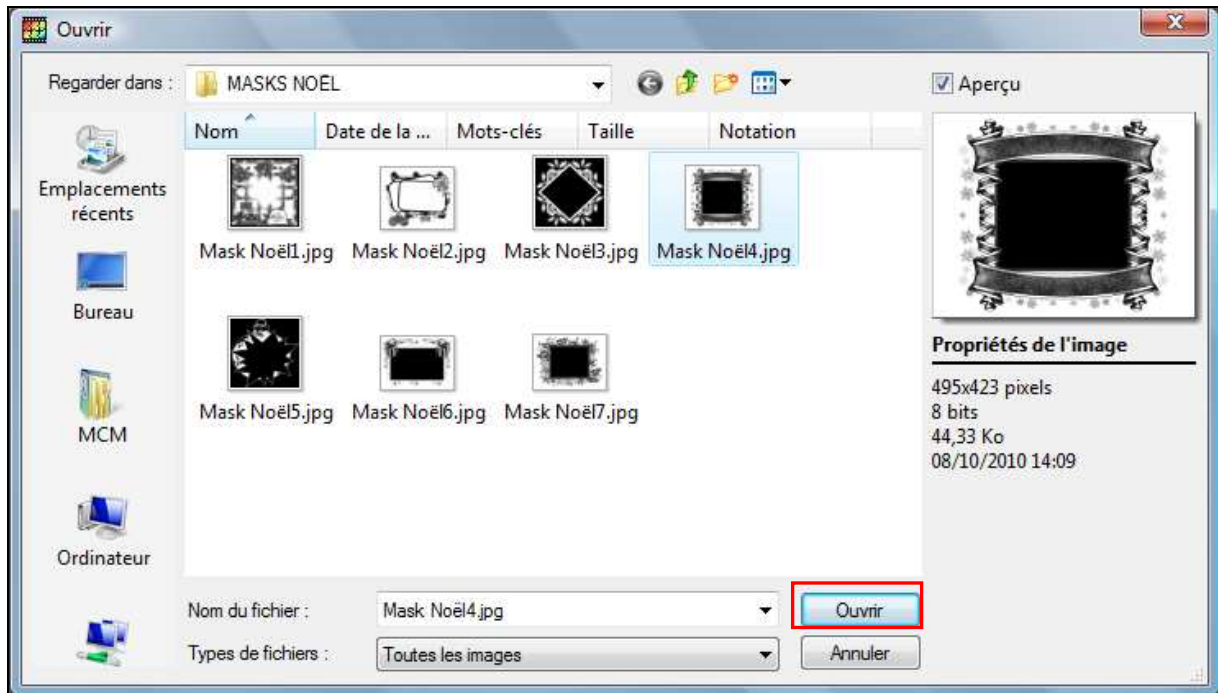
**Fichier / Ouvrir** ou cliquez sur cet icône 



Aller chercher votre image mask dans votre ordinateur.

Une fenêtre s'ouvre

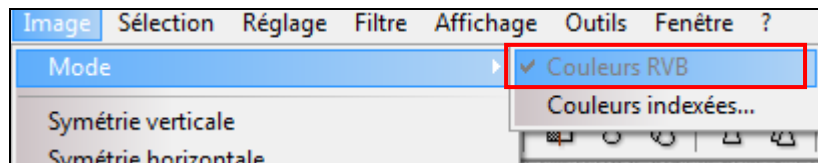
**Sélectionner** l'image mask en cliquant dessus et cliquez en bas de la fenêtre sur **Ouvrir**.



Nous devons vérifier si l'image mask est bien en **mode RVB** (de cette façon nous allons pouvoir changer la couleur de l'image)

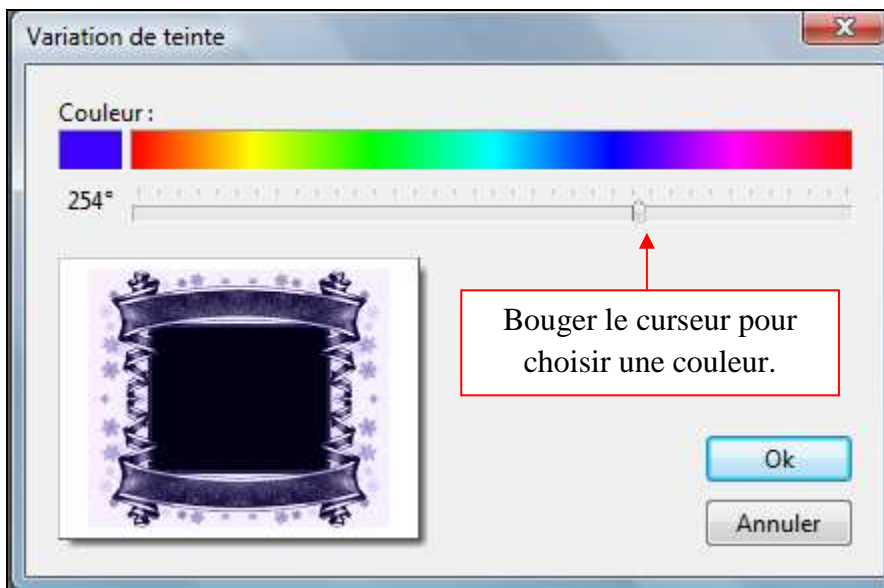
**Image / Mode / Couleurs RVB**

## Couleurs RVB doit être coché.



Maintenant nous allons coloriser l'image mask.

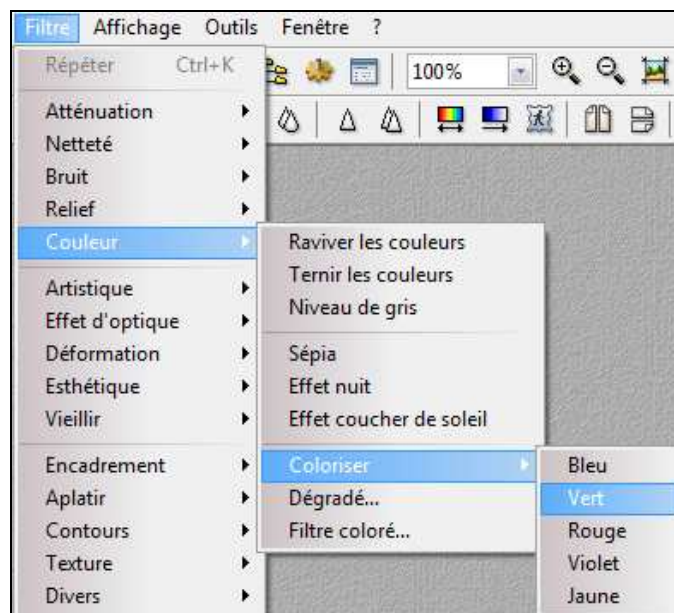
Réglage / Variation de teinte ou cliquez sur cet icône 



OK pour valider.

Il y a une autre façon de coloriser l'image mask, à vous de voir celle que vous voulez utiliser.

## Filtre / Couleur / Coloriser



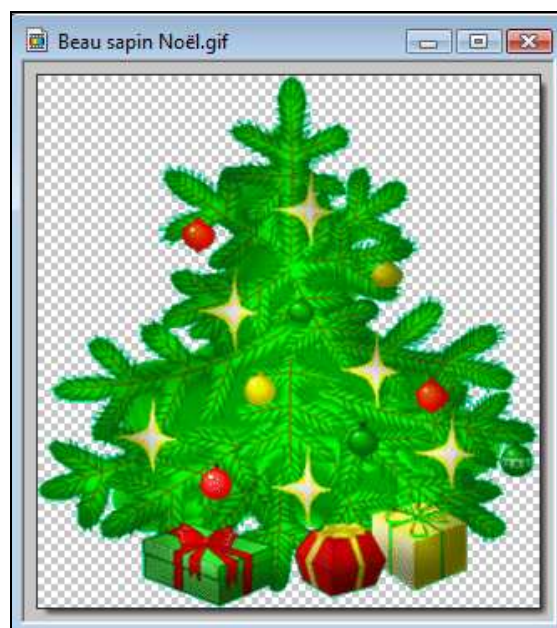
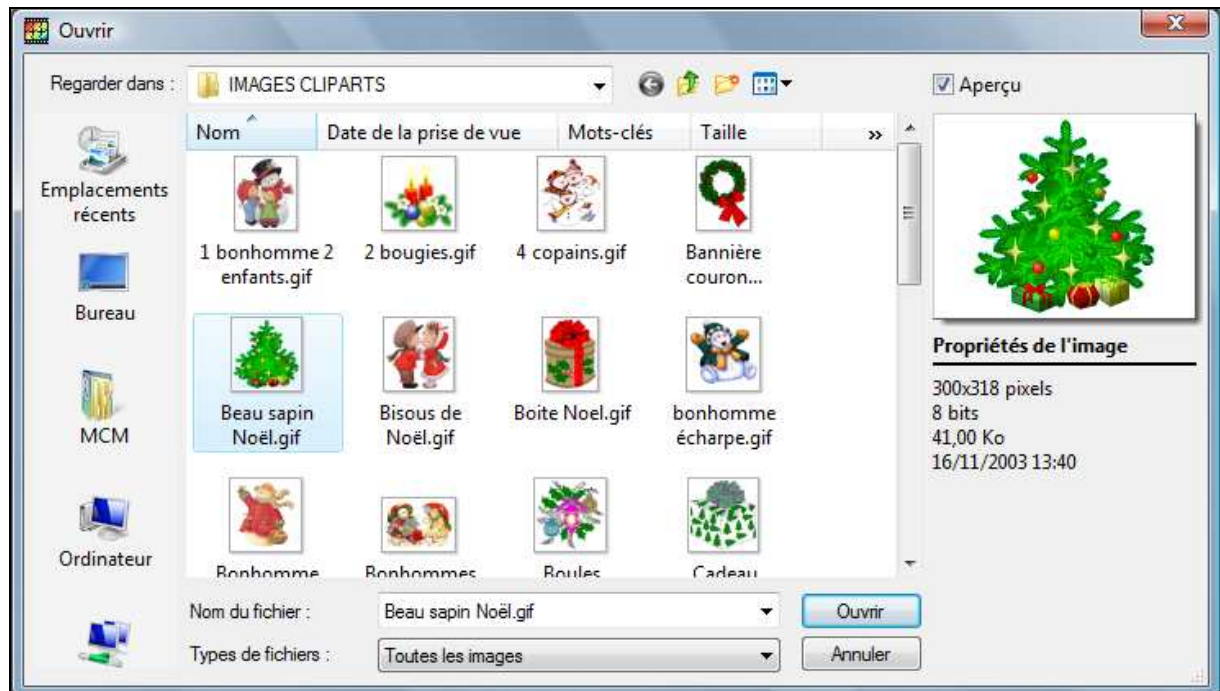
Nous allons mettre des cliparts dans l'image mask.  
(Les **cliparts** sont des images le plus souvent en **fond transparent**)

## Fichier / Ouvrir

Aller chercher un clipart dans votre ordinateur

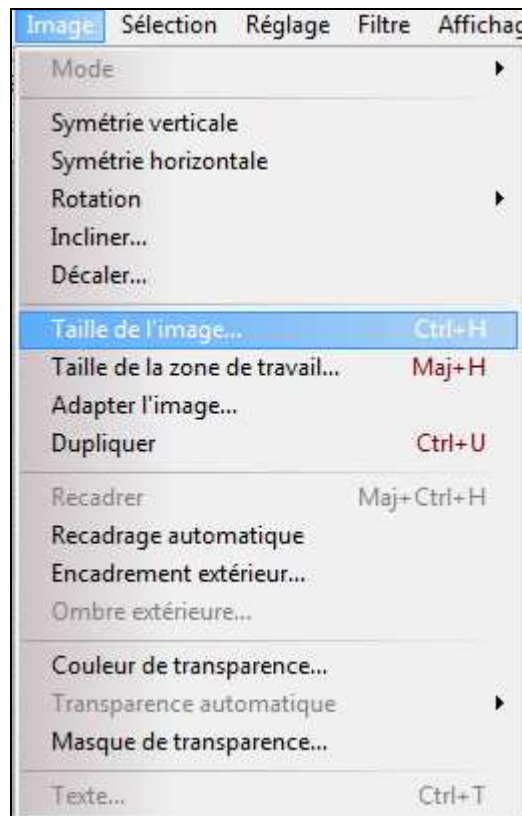
Une fenêtre s'ouvre

**Sélectionner** le clipart en cliquant dessus et cliquez en bas de la fenêtre sur **Ouvrir**.

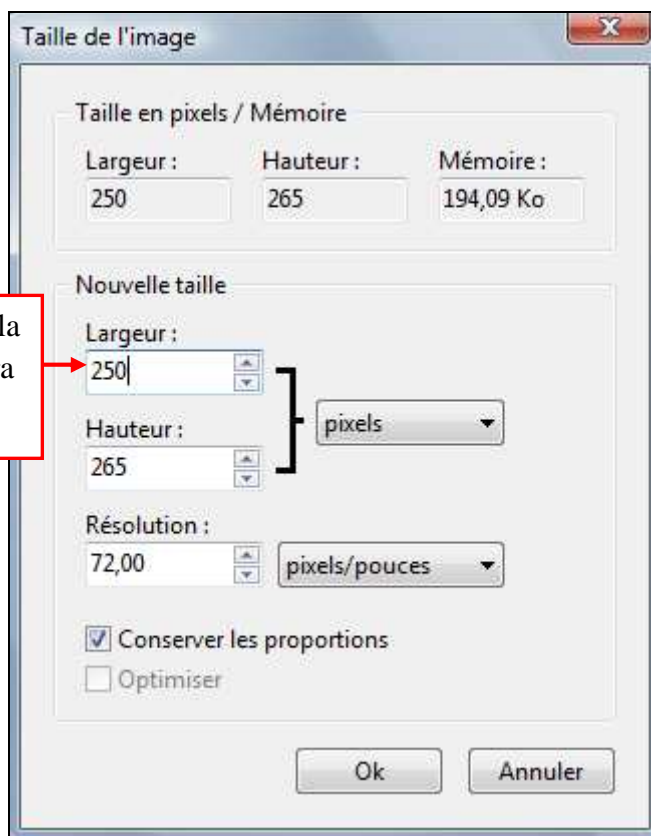


Si vous trouvez votre clipart trop grand, vous pouvez le diminuer.

## Image / Taille de l'image



Une fenêtre s'ouvre :

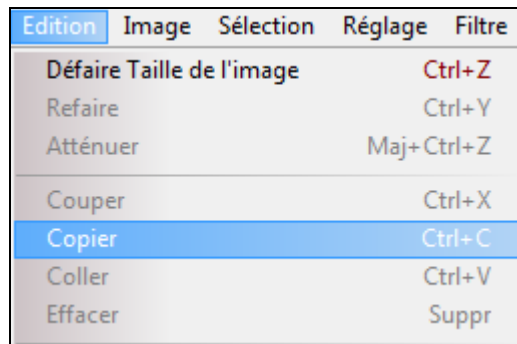


Mettre **la largeur**, la hauteur se calculera automatiquement

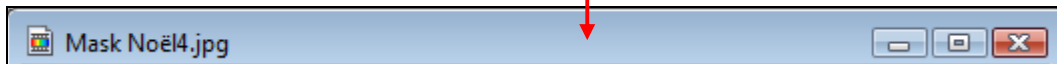
OK pour valider.

Nous allons copier le clipart

### **Edition / Copier**

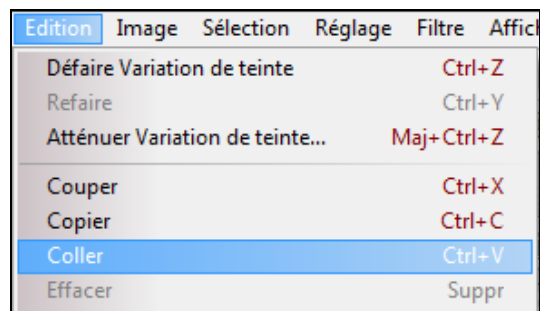


**Sélectionner l'image mask** (Pour sélectionner cliquer sur la barre du nom de l'image)

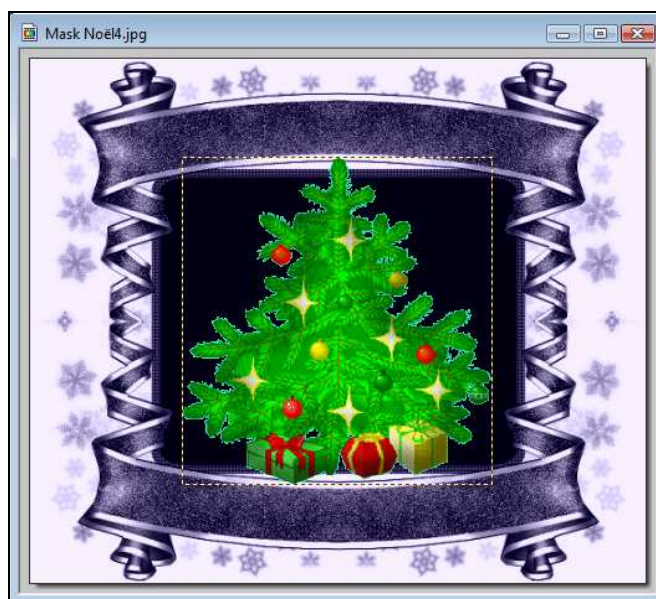


Et faire :

### **Edition / Coller**



Le clipart se met au milieu de l'image mask.




**Amener avec la souris** le clipart à l'endroit voulu dans l'image mask.

**Clic droit** dans la sélection du clipart et choisir « **Valider le collage** »

On peut mettre autant de cliparts que l'on veut.

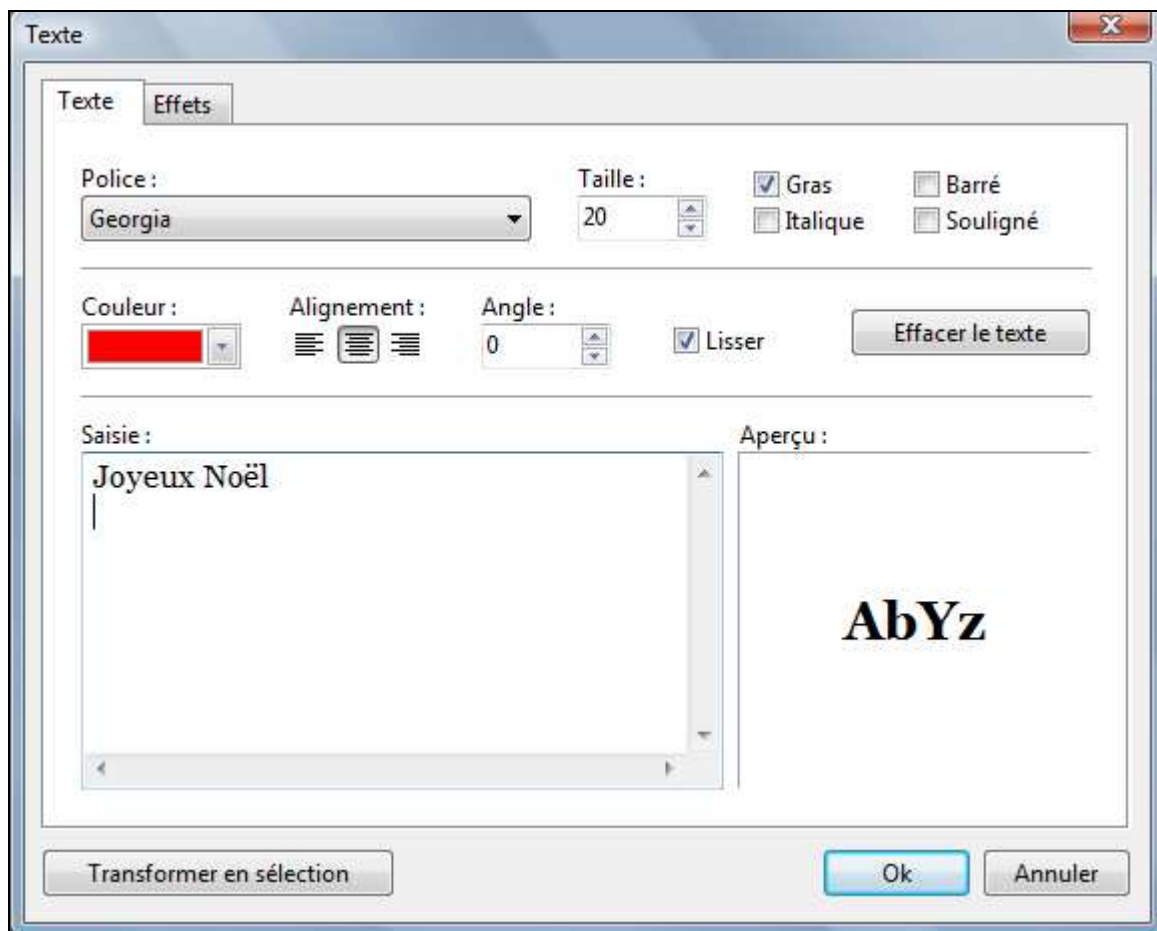
Nous allons mettre du texte

Sélectionner l'outil **Texte** en cliquant sur cet icône 

*Dans la fenêtre Texte qui s'ouvre :*

- Choisir la **police**
- La **taille** de la police
- Mettre en **gras**
- Dans « **Saisie** » **écrire votre texte**

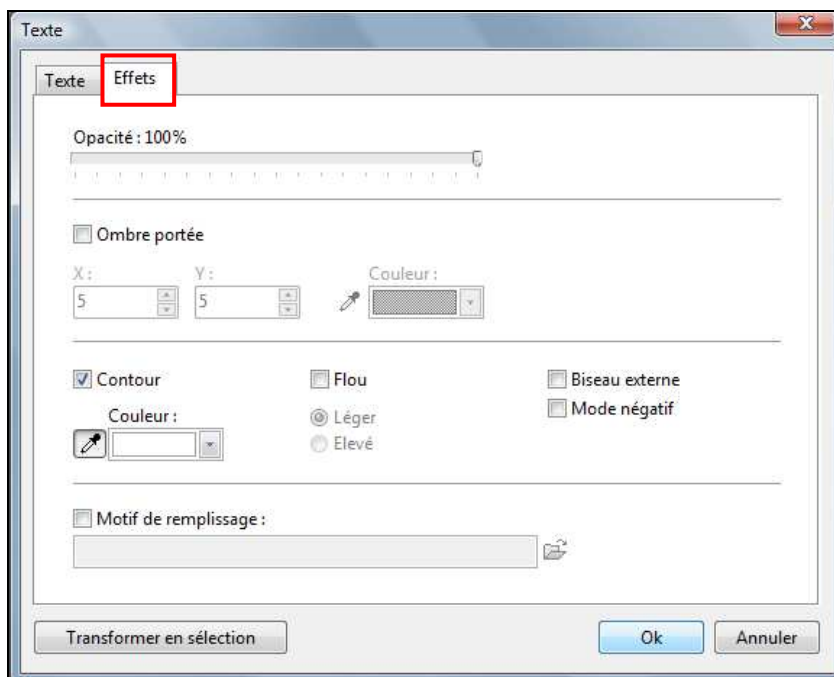
Ne pas valider pour l'instant.



Cliquer sur l'onglet « **Effets** »

Cocher : **Contour**

Et choisir une couleur pour le contour du texte



OK pour valider.

Le texte apparaît au milieu de l'image, amenez-le à l'endroit voulu avec la souris.





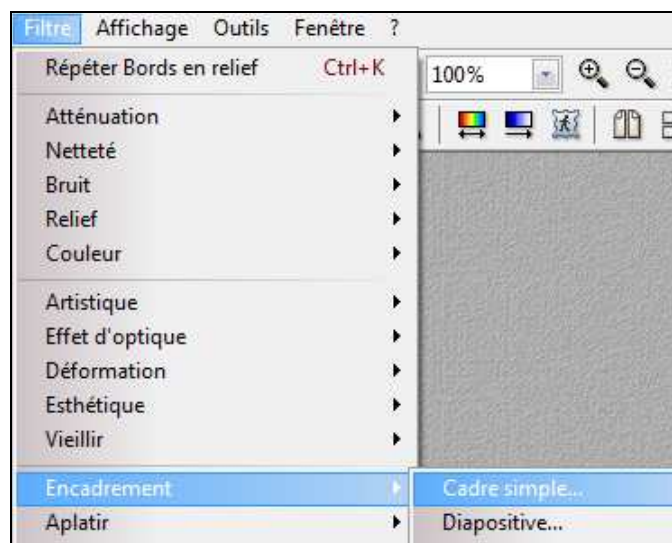
Faire la même chose mais avec le texte « Bonne Année » ou tout autre texte.



Signez votre chef-d'œuvre.

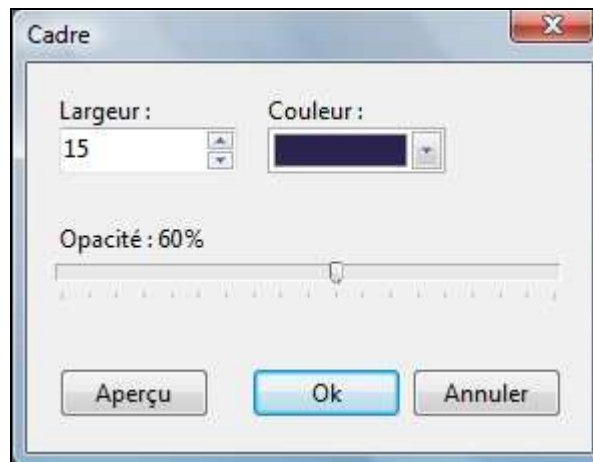
Mettre un encadrement dans notre carte :

**Filtre / Encadrement / Cadre simple**



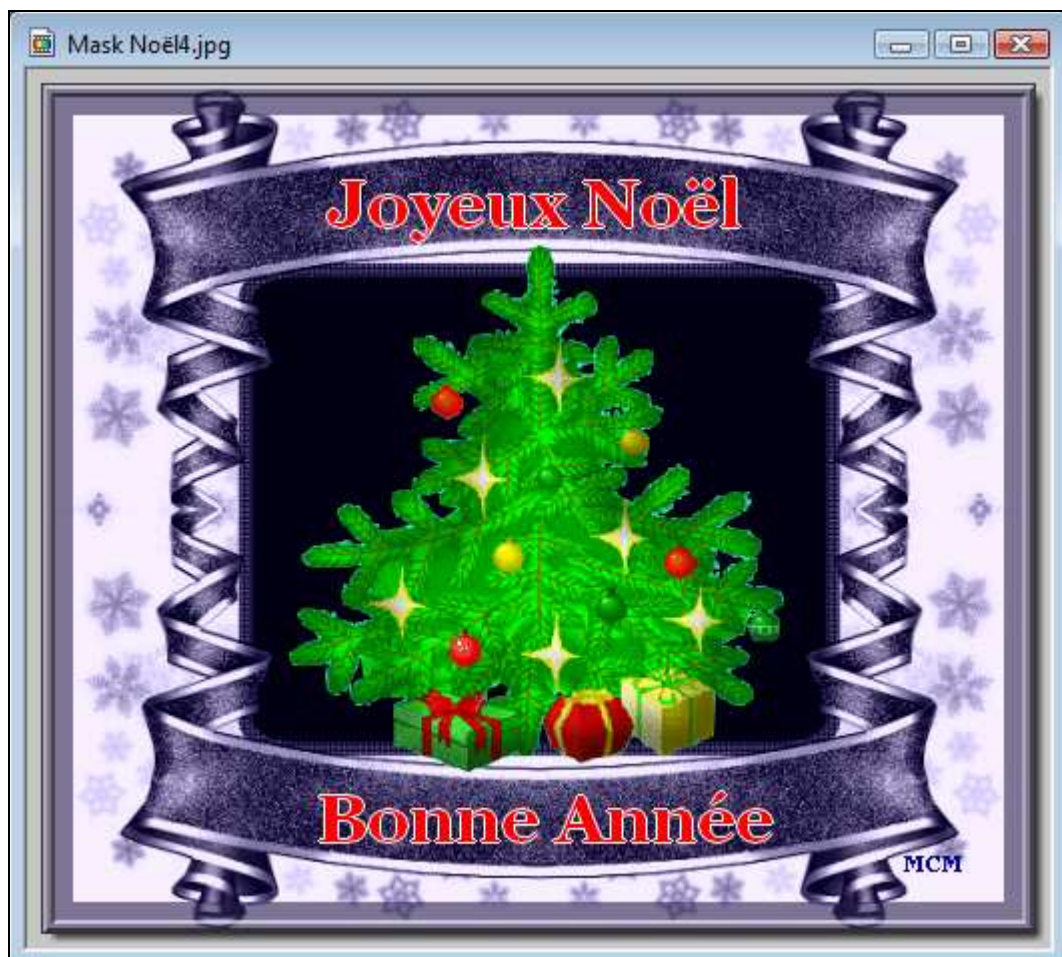
Une fenêtre s'ouvre :

Choisir la **largeur du cadre** et sa **couleur** puis clic sur **OK** pour valider.



Nous allons mettre un relief à notre encadrement :

**Filtre / Encadrement /Bord en relief**

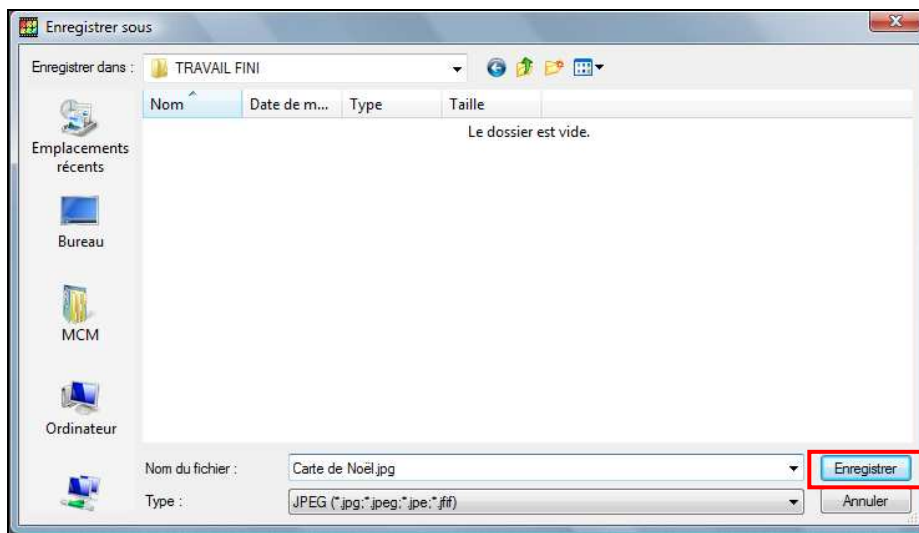


Notre carte est terminée, nous allons l'enregistrer.

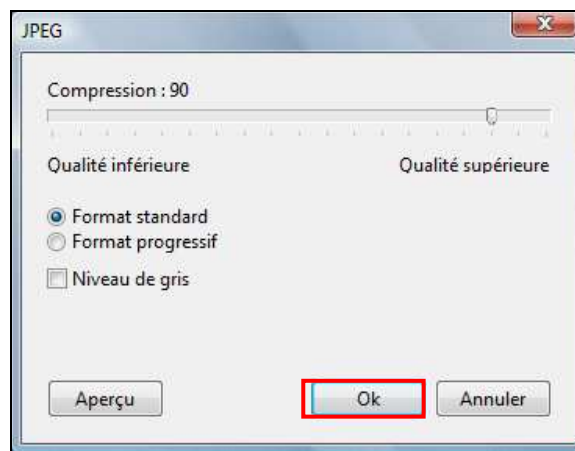
**Fichier / Enregistrer sous**



Donner **un nom** à la carte et cliquez sur **Enregistrer** en bas de la fenêtre.



Une autre petite fenêtre s'ouvre, cliquez sur **OK**.



Bon travail !