

## INSTALLER DES FILTRES DANS PSP

### Les fichiers .dll

Il faut installer **2 fichiers .dll** qui seront indispensables pour le bon fonctionnement des filtres.

Quand nous téléchargeons les fichiers, ils sont dans un dossier compressé, l'ouvrir et mettre les fichiers dans: disque C:/WINDOWS/ et les mettre dans le dossier **System32** (Pour Windows XP et Vista)

### Les filtres

Il est préférable de ne pas placer de filtres supplémentaires dans votre Paint Shop Pro.  
(Ralenti le logiciel)

Il faut créer un dossier **en dehors de PSP** pour ranger les filtres.

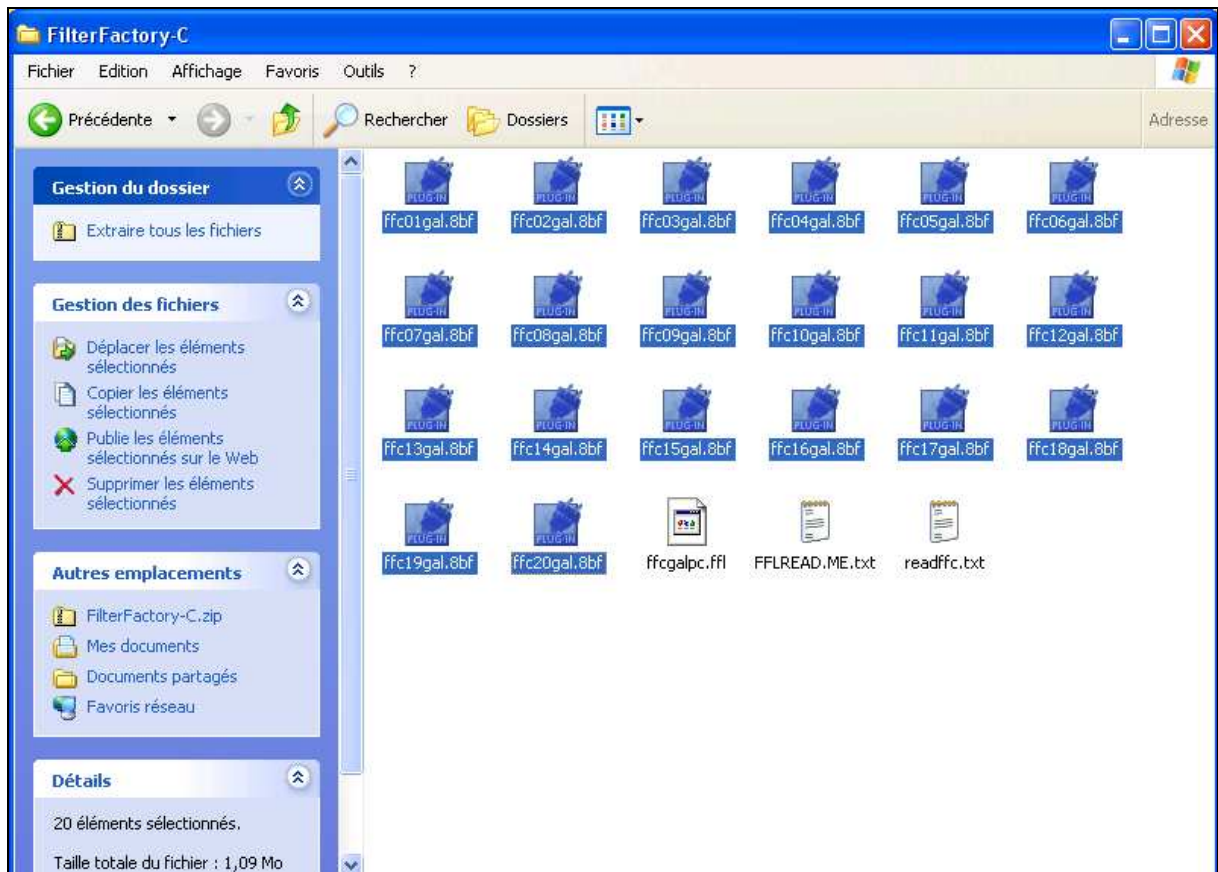
J'ai créé un dossier sur mon disque D: que j'ai nommé: **DOSSIERS FILTRES PSP**  
(Vous pouvez créer votre dossier dans le disque C:)

A chaque fois que j'ai besoin d'un filtre précis, je créé un **sous-dossier** avec **le nom du filtre**  
dans mon dossier: **DOSSIERS FILTRES PSP**

Je télécharge le filtre sur Internet (Voir adresses pour télécharger des filtres dans mon article)

Le dossier téléchargé est un dossier compressé, je double-clic dessus, et **je sélectionne tous les "Plugins"** qui sont dans le dossier, puis et je les mets dans le dossier que j'ai préparé sous D: **DOSSIERS FILTRES PSP** et dans le **sous-dossier** avec **le nom du filtre**.

La majorité des plugins ou filtres sont en format **.8bf**



### Ouvrir Paint Shop Pro



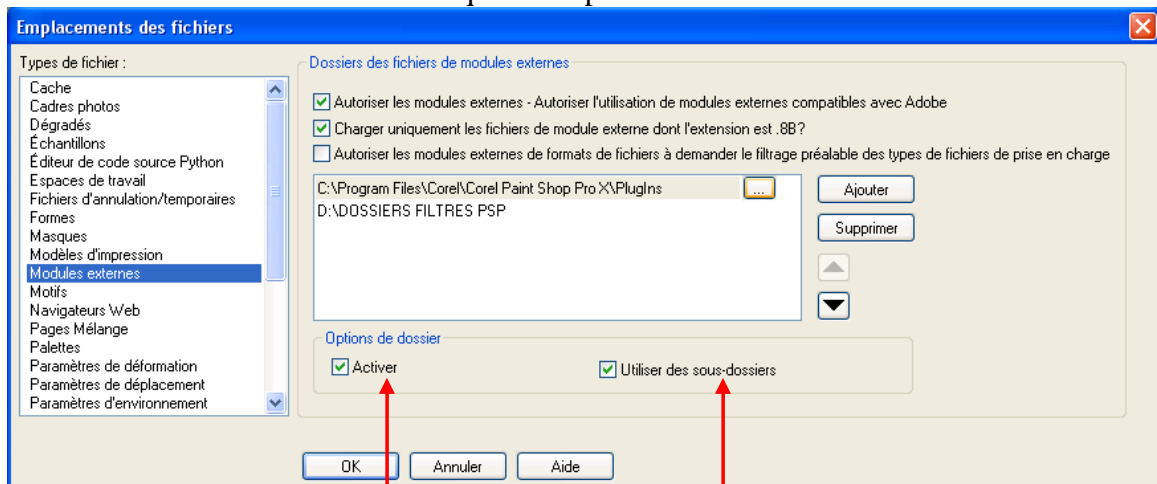
Une fenêtre s'ouvre: "**Emplacements des fichiers**"

Sélectionner: **Modules externes**

Cliquez sur ce petit icône  pour aller chercher l'emplacement du dossier: **DOSSIERS**

**FILTRES PSP**, sélectionner le dossier cliquez sur:

Cliquez **OK** pour valider.



Fermer PSP puis l'ouvrir à nouveau.

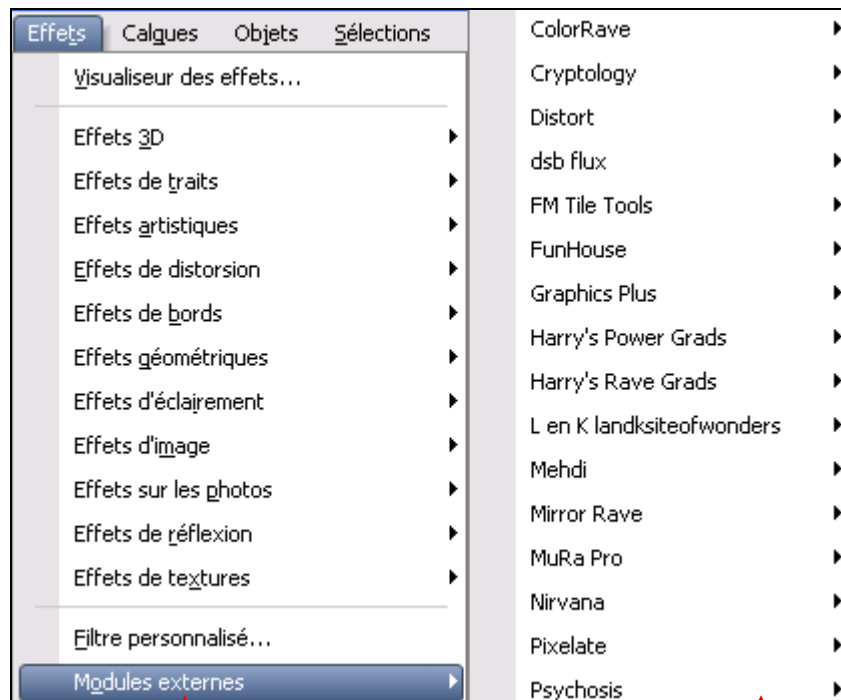
**Cocher: Activer et Utiliser des sous dossiers**

Cette manœuvre permet à PSP de prendre en compte les changements.

### **Mettre un filtre dans une image:**

Ouvrir l'image dans PSP.

Dans la barre des menus choisir **Effets** et en bas une nouvelle ligne **Modules externes** est apparue.



Nouvelle ligne: **Modules externes**

Les filtres qui se trouvent dans mon dossier: **DOSSIERS FILTRES PSP** dans le disque D apparaissent.

MCM