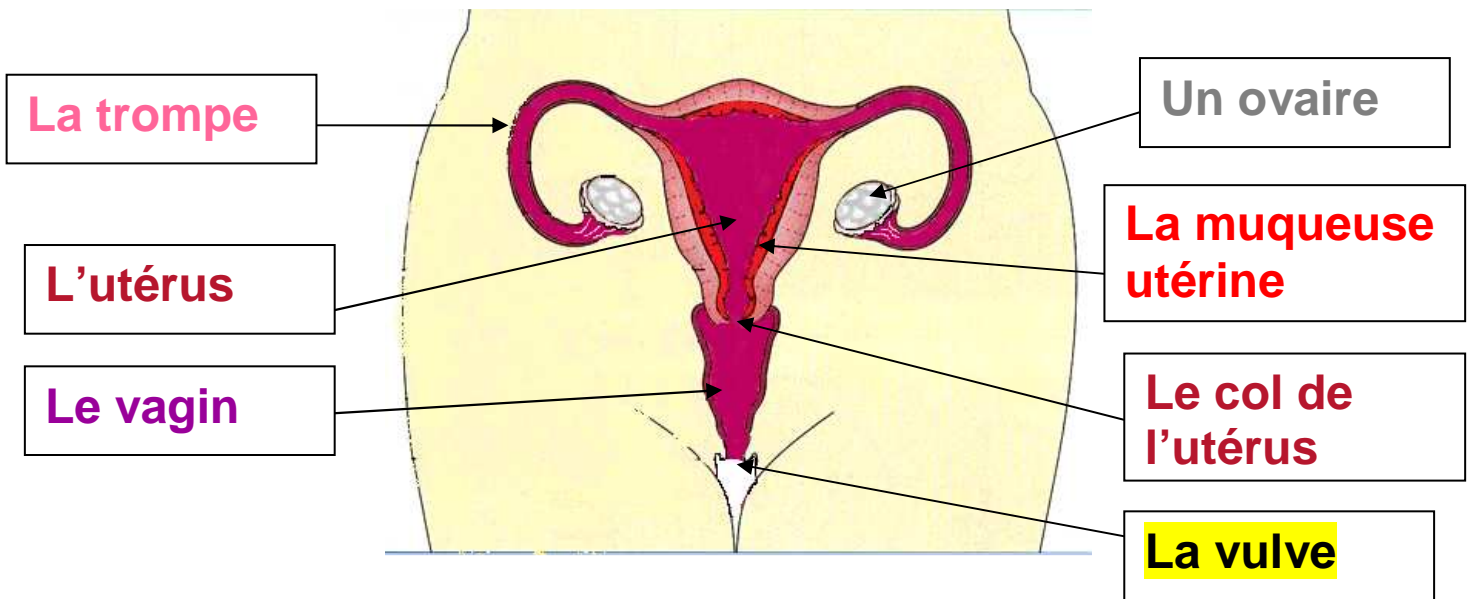
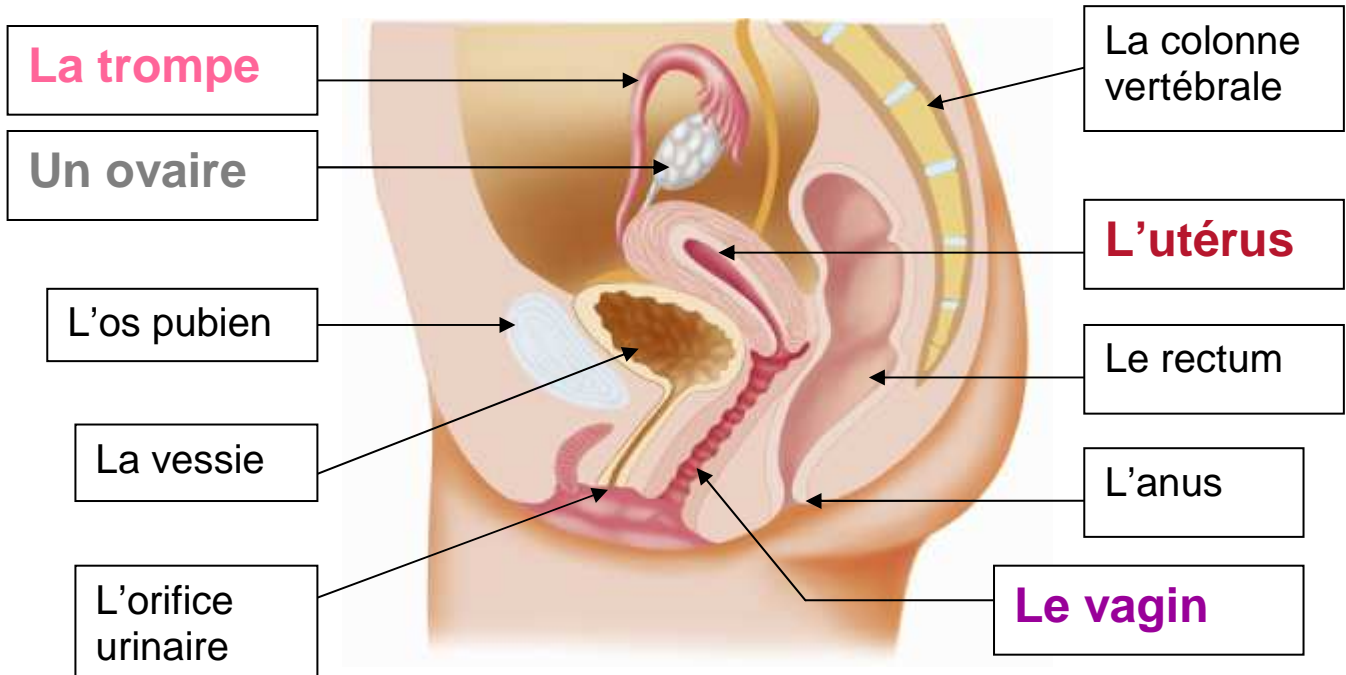


## L'appareil reproducteur féminin :

### Vue de face



### Coupe de profil



La femme a deux **ovaires** dans lesquels sont stockés les **ovules**. Ils fabriquent également les hormones féminines. Il y a deux conduits, les **trompes**, pour le transport des cellules reproductrices.

**L'utérus** est un organe creux à paroi musculaire épaisse, dans lequel un nouvel individu peut se développer.

La **vulve** est la partie externe de l'appareil génital féminin.

## Le fonctionnement de l'appareil féminin

Plus ou moins régulièrement, un des deux ovaires libère un ovule : c'est **l'ovulation**. Cet ovule est attiré par la trompe et chemine vers la cavité de l'utérus.

Dans le même temps, la paroi de l'utérus s'épaissit peu à peu vers l'intérieur de la cavité et se gorge de sang, se préparant ainsi à la grossesse.

**Si l'ovule n'a pas été fécondé**, il disparaît après quelques temps et 14 jours après l'ovulation, la couche superficielle de la paroi de l'utérus, devenue inutile, se détache. Ses fragments et le sang qu'elle contenait s'écoulent par le vagin : ce sont **les règles** qui peuvent durer de 3 à 6 jours.

L'ensemble de ces phénomènes (ovulation et règles) qui recommencent périodiquement constitue le **cycle menstruel**.

**On compte le premier jour des règles comme premier jour du cycle.**

En revanche, **si l'ovule est fécondé** par un spermatozoïde, il va y avoir une **grossesse** : les cycles sont suspendus et il n'y aura **pas de règles**.

**La durée d'un cycle peut varier** d'une femme à l'autre et même d'un cycle à l'autre chez une même femme. En effet, le temps qui s'écoule entre le début des règles et l'ovulation suivante n'est pas fixe : **il peut être modifié par l'état de santé, les émotions ou des changements de mode de vie** (voyage, alimentation différente, ...).

A la puberté en particulier, le cycle menstruel met souvent très longtemps à se régulariser et peut même s'interrompre pendant plusieurs mois.

Vers 50 ans environ, les cycles menstruels deviennent irréguliers, puis cessent (c'est la ménopause).

Pour récapituler :

Durée d'un cycle : 28 jours

Le 1<sup>er</sup> jour du cycle : le 1<sup>er</sup> jour des règles

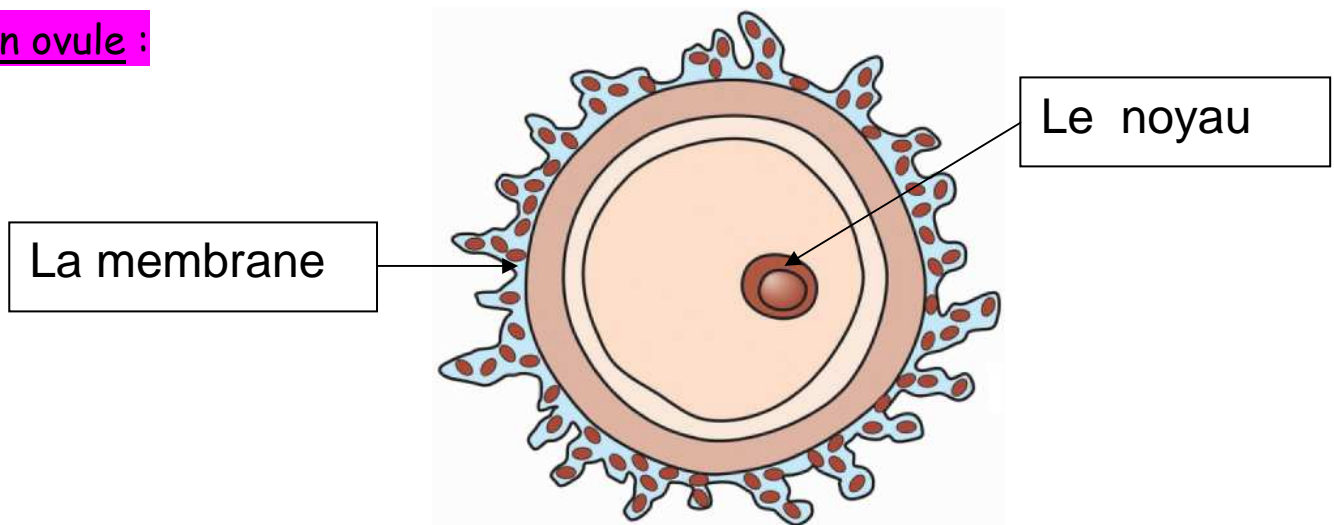
Durée des règles : 4 jours

Date de l'ovulation : 14<sup>e</sup> jour

Etat de la muqueuse à l'ovulation : épaisse

Etat de la muqueuse en fin de règles : mince

Un ovule :



Les ovules sont des cellules reproductrices femelles, qui possèdent des réserves et n'ont pas de mobilité propre.

Un ovule est environ 16 fois plus gros que la tête d'un spermatozoïde.

La femme possède un stock d'ovules qui sont contenus dans les ovaires où ils mûrissent chacun leur tour. Un ovule « mûr » est émis chaque mois au moment de l'ovulation, à partir de la puberté et jusqu'à la ménopause.