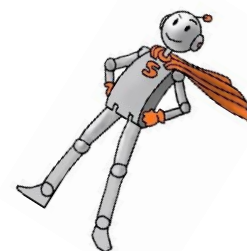


Mon relevé de progrès



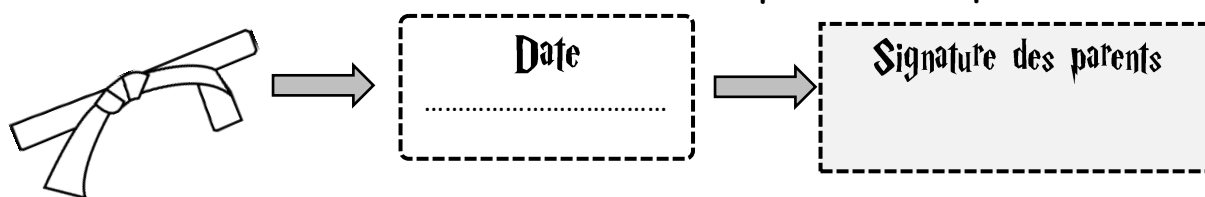
en grammaire



Ceinture blanche : La phrase et sa ponctuation (avec signes du discours rapporté)



Ceinture jaune : La phrase négative : identification, transformation, construction + Comment poser une question ?



Ceinture orange : Identifier le verbe et trouver son infinitif, son radical, sa terminaison



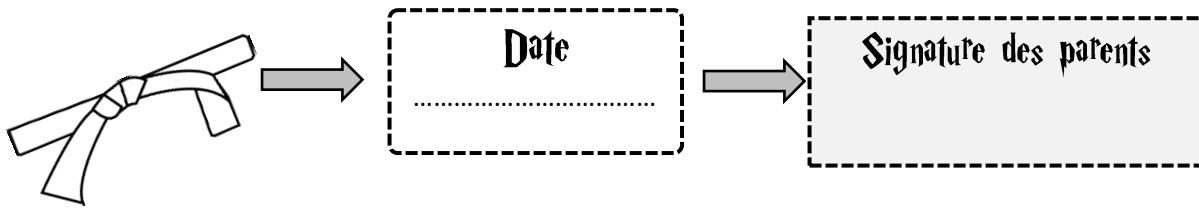
Ceinture violette : Le nom (nom propre, nom commun), identification du nom, transformation du nom...



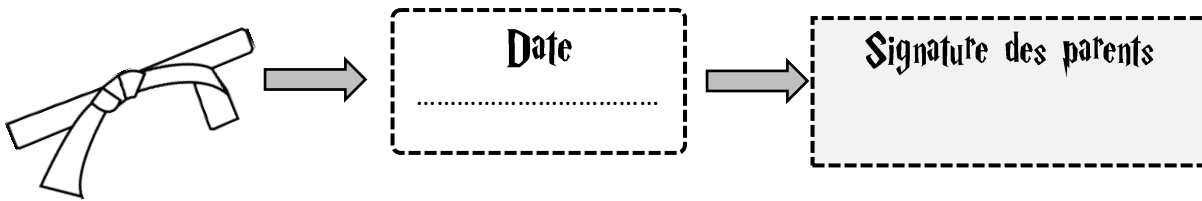
Ceinture verte : Les déterminants - le groupe nominal minimal et sa chaîne d'accords



Ceinture bleue : L'Adjectif : identification, transformation, ajout -
L'expansion du groupe nominal.



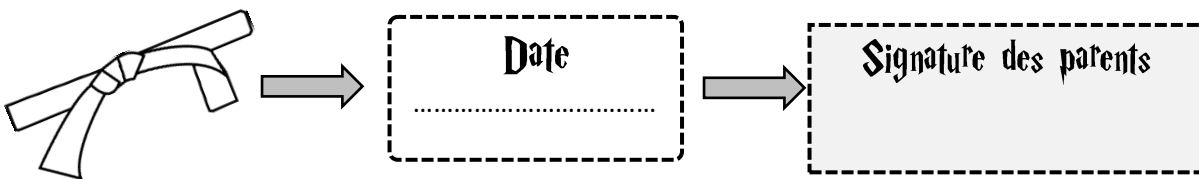
Ceinture marron : Identifier et transformer le sujet (les pronoms personnels)



Ceinture noire : L'accord du verbe avec son sujet (Marque de pluriel pour les verbes à la 3e personne (-nt).)



Ceinture or : Révisions générales sur toute l'année.



Pense à bien faire et signer chaque test. Et quand tu as réussi une ceinture pense à colorier de la bonne couleur et à faire signer. Range aussi chaque test dans l'ordre.

