

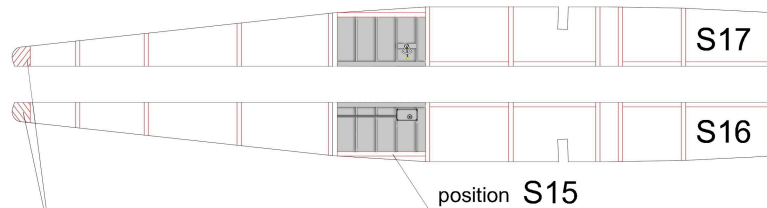
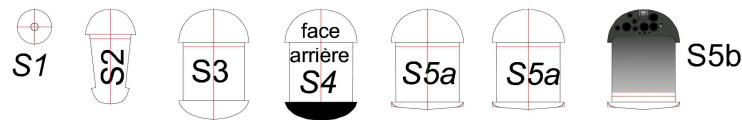
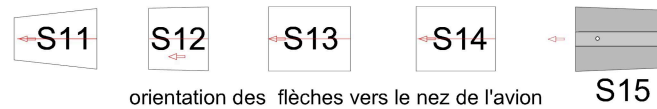
Caudron C450

Albert MONVILLE Coupe Deutsch de la Meurthe 1935

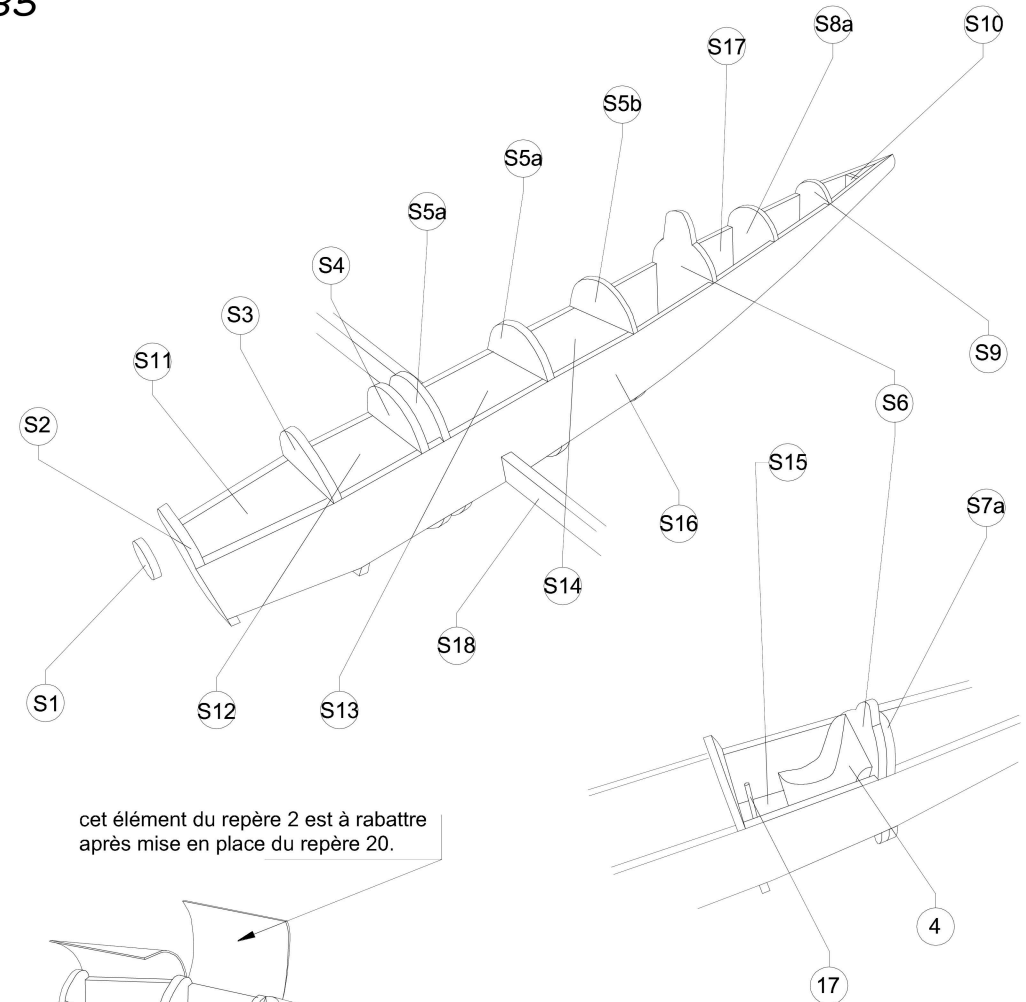
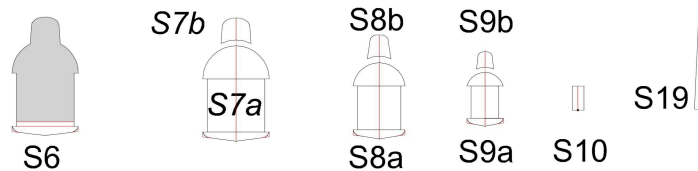
modèle à l'échelle 1/66

Imprimer sur papier 80g/dm²

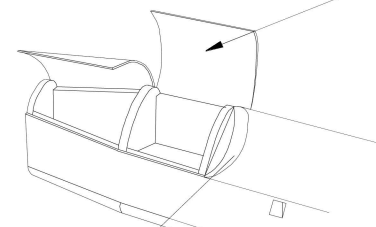
Récapitulatif tiges cap 3/10: rep11 et P2 - cap 5/10: rep T1, 17 et 18 - cap 8/10: rep10
 Repère S (Structure): à contrecoller sur carton 0.5mm, doubler l'épaisseur de S18 (1mm)



biseauter ces zones et contre coller S16 et S17 à ce niveau.
 Les couples sont ensuite positionnés et collés entre ces deux flancs.



cet élément du repère 2 est à rabattre après mise en place du repère 20.



repère 20 centré collé puis arasé.

VUE FUSELAGE DESSOUS NEZ

AMENAGEMENT POSTE DE PILOTAGE
 (Si choix verrière transparente)

Belles "plumes" françaises du temps passé

Toute reproduction, modification, même partielle, autre qu'à l'usage purement privé et sans l'accord de l'auteur est interdite.

PLANCHE 2/3

INFOS COMPLEMENTAIRES
www.criquetaero.fr

conception Philippe RENNESSON 2020