

1

Convertis

8 hm =	m
60 m =	dm
7 m =	cm
4,3 dam =	dm
9,5 hm =	m
8 km =	m
45 dm =	m
5 km =	dm
86 dam =	km
9 m 40 mm =	cm
0,456 km =	m
8 dm 8 cm 5 mm =	mm

2

Ajoute l'unité correcte

8,4 m = 84
94 dam = 0,94
8,37 m = 837
9,7 hm = 9 700
0,75 km = 7 500
51,4 hm = 5,14
289,7 dm = 2,897
2 569 m = 25,69
2 807 dam = 280 700
14 cm = 0,014
5 dm = 0,0005



3

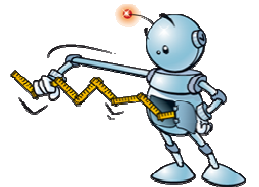
Convertis

4 km 50 m =	dam
6,09 m =	dm
0,607 dam =	cm
4,26 m =	cm
29,6 dam =	mm
3 m 1 dm =	cm
33 dm =	dam
65 hm =	m
800 cm =	dam
5 600 mm =	hm
800 dm =	km
2 m 50 cm =	hm

4

Complète

350 m +	m	= 1 km
3 dm +	dm	= 5 m
63 cm +	mm	= 70 cm
1 m +	dm	= 1,8 m
8 mm +	mm	= 1,4 cm
32 cm +	cm	= 41 dm
56 cm +	cm	= 1m
54 cm + 11 dm +	dm	= 21 dm
40 dm +	m	= 7 m
4,5 dam + 3,5 hm +	dam	= 1,5 km
26 dm +	mm	= 4 m
650 mm +	cm	= 0,75 m
55 cm +	cm	= 0,2 dam



5

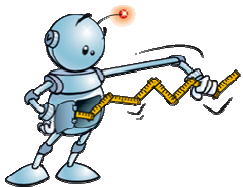
Relie ce qui est équivalent

73 cm	■	■	2,7 m
650 mm	■	■	1 500 m
4 km	■	■	0,43 m
185 m	■	■	0,28 km
27 dm	■	■	0,39 dam
15 hm	■	■	660 mm
28 dam	■	■	0,012 hm
430 mm	■	■	3 hm
39 dm	■	■	7,3 dm
1 200 mm	■	■	185 000 mm
66 cm	■	■	400 dam
300 m	■	■	65 cm

6

Complète par <, =, >

650 mm		65 cm
3 cm + 50 mm		53 cm
195 m		1950 cm
3 m		420 cm
9 800 m		10 km
4 km		40 m
8 400 m		840 dam
1,815 km		18,15 dam
315 m		31,5 hm
6 500 m		6 km 5 hm
78 dam		0,78 km
8 521 mm		85,21 m



Résous

7

Nathan mesure 1,28 m. Goran mesure 1,5 dm de plus que Nathan. Jérôme mesure 90 mm de moins que Goran. Quelle est la taille de Goran et de Jérôme exprimée en m?

Calcul:

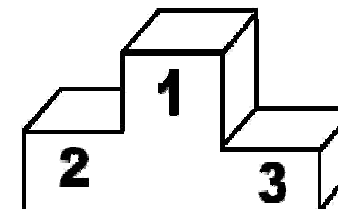
Taille de Goran _____ Taille de Jérôme : _____

Résous

8

Sarah a atteint 1,85 m au saut en longueur. Clara a sauté 5 dm plus loin qu'elle. Anne a sauté 10 cm moins loin que Clara. Quelle est la longueur du saut de chacune exprimée en cm? Quel est le classement?

Calcul:



Saut de Sarah: _____ Saut de Clara : _____ Saut d'Anna: _____

9

Complète par <, =, >

1 m		12 dm
12 m		1 dam
21 hm		3 km
60 m		6 dam
40 cm		5 dm
3,7 km		3 800 m
25 hm		250 dam
1,5 m		95 dm
2,5 dam		250 cm
4 hm		379 m
250 dam		2,5 hm
700 cm		0,7 dam

10

Calcule

4 km + 8 dam =	m
3 km + 6 hm =	m
4,9 dam + 0,7 km =	m
2,5 dam + 700 m =	m
3,5 dm + 350 mm =	m
3 km - 7 dam =	dam
8 m - 5 dm =	dm
10 m - 3 dm =	dm
5 hm - 27 m =	m
35 dam - 25 m =	m
3,7 km - 25 dam =	dam
21 hm - 40 cm =	cm



11

Complète

1 m = dm

1 km = m

1 m = cm

1 hm = m

1 m = mm

1 dm = cm

1 dm = mm

3,5 cm = m

55 mm = m

0,6 m = cm

0,8 dm = cm

8 m = cm

12

Complète

90 mm = cm

0,95 m = dm

570 cm = dm

33 mm = dm

3 dm = m

4,6 m = cm

3,2 cm = dm

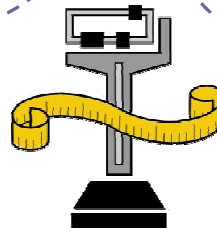
37 mm = cm

6 859 cm = m

4,56 m = dm

14 567 mm = km

7,896 km = dm



13

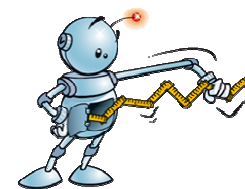
Convertis

4 dm =	m
5,7 m =	dam
7,4 cm =	m
75 689 mm =	km
0,487 dam =	mm
58,89 km =	dm
6,23 m =	dm
89 hm =	cm
76,6 dm =	cm
0,008 dam =	cm
9 m et 9 mm =	m
5 dm et 3 cm =	m
785 m =	km
98 cm =	m
7 mm =	cm

14

Complète par <, =, >

1/10 cm		1 dm
0,2 m		20 mm
6,2 cm		62 mm
160 cm		16 m
2,35 dam		0,235 dm
2,364 hm		236,4 m
189 cm		1,89 dm
8 hm		8 000 m
8,5 hm		850 dam
7,4 m		74 dm
0,73 km		730 dm
2 809 dam		28 090 m



15

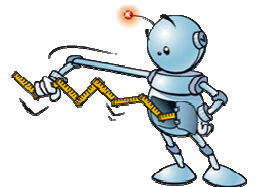
Complète

1 m = 65 cm +	dm
1 dm = 48 mm +	cm
1 cm = 3,5 dm -	mm
1 mm = 1 m -	cm
8 m et 9 mm =	m
6 dm et 3 cm =	m
785 m =	km
74 dam + 16 m =	m
26 cm + 55 mm =	cm
142 hm + 4 km =	km
6,5 dam - 4 m =	m
245 dm - 35 mm =	mm

16

Relie les mesures équivalentes

7 km •	• 7 000 cm	48 km •	• 4 800 cm
70 m •	• 7 000 m	480 m •	• 480 mm
7 m •	• 700 cm	4 800 mm •	• 480 cm
70 cm •	• 70 000 m	48 cm •	• 48 dam
70 km •	• 7 dm	48 m •	• 48 000 m



17

Range dans l'ordre croissant

54,6 m - 546 cm - 456 dm - 5 465 mm - 5,46 dm

< < < <

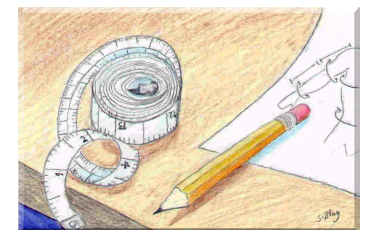
19 m - 1,9 km - 0,19 km - 190 hm - 1 900 mm

< < < <

18

Relie les mesures équivalentes

- | | | | |
|---------|------------|------------|-----------------|
| 3 km • | • 30 mm | 81 km • | • 8 km et 100 m |
| 30 cm • | • 30 000 m | 810 m • | • 81 m |
| 30 m • | • 3 000 m | 8 100 m • | • 81 cm |
| 3 cm • | • 300 mm | 8 100 cm • | • 810 hm |
| 30 km • | • 300 cm | 810 mm • | • 81 dam |



19

Que représente les chiffres suivants

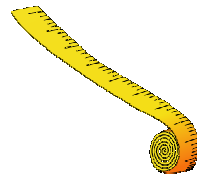
185 cm	1
	8
	5

3,258 m	3
	2
	5
	8

20

Convertis ou complète par l'unité manquante

55,7 m =	dam
87 dam =	m
256 hm =	dam
0,0009 km =	m
1/2 km =	dam
18,4 dam =	dm
47 km =	47 000
308 km =	308 000
950 mm =	9,5
28 dm =	2 800
7 500 dam =	75



Place dans le tableau

2,83 km - 48 dam - 2 854 m - 19,75 hm - 7,67 km

<u>km</u>	<u>hm</u>	<u>dam</u>	<u>m</u>	<u>dm</u>	<u>cm</u>	<u>mm</u>

