



LECTURE

M - m - M - m
un **mamm**outh
un **mamm**outh

Baladodiffusion



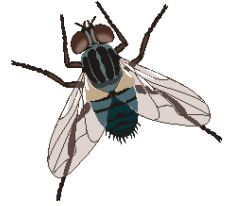
un **mamm**outh



un drom**ada**ire



une **mou**stache



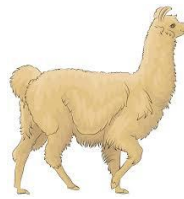
une **ma**uche



une **ma**deleine



une **po**mm



un **la**ma



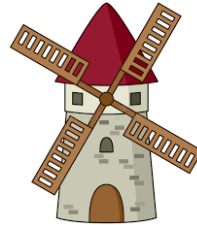
un **ma**nteau



une **ma**itresse



un **mi**cro



un **mo**ulin



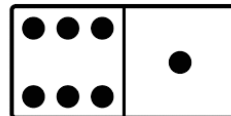
une **ma**in



des **my**rtilles



un **ma**telas



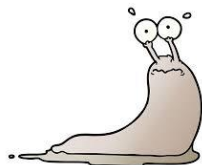
un **do**mino



un **ca**mion



une **mo**ntagne



une **li**mace



du **ca**ramel



du **mi**el



un **m**arteau



une **m**aison



un **m**cheau

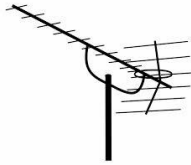


un **m**éléon

➔ **Exercice 1** : Écoute le nom des dessins et entoure-les si tu entends [m] :



1



2



3



4



5



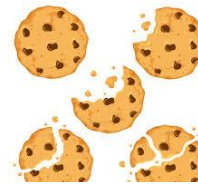
6



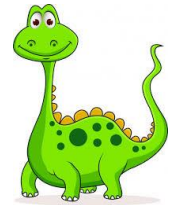
7



8



9



10



11



12



13



14



15

➔ **Exercice 2** : Complète avec la bonne syllabe.



un ___decin



un dal ___tien



un ___roir

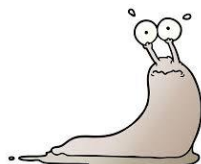


un ___choir

➔ **Exercice 3** : Colorie la case qui correspond à la syllabe où tu entends [m].



□ □ □ □



□ □ □



□ □ □ □



□ □ □ □

➔ Exercice 4 : Lis les syllabes.

mu mi mé ma mi èm om am

➔ Exercice 5 : Lis ces mots.

Une lame • ma mamie • mal • un lama • un ami • une mèche • du miel • du caramel
• il mâche • il filme • il allume

➔ Exercice 6 : Lis les phrases suivantes.

- Émy a lu un mot.
- Ma mamie filme le lama.
- Ali allume une mèche, alors Lili fuit !