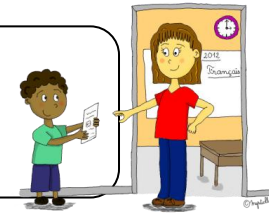


Corrigé des exercices CM1



DICTEE FLASH

Au milieu des forêts sombres et humides, on **trouvait** des monstres **laid**s

CCL

PPS Trouver

1^{er} grpe, Imparfait

et **poilus**. Ils **vivaient** dans les cavernes.

PPS vivre

CCL

3^{ème} grpe, Imparfait

FRANÇAIS

Exercice 6 p.135

- Hier soir, au théâtre, j'ai rencontré des jeunes garçons joyeux.
- Ma petite sœur a trouvé des belles billes neuves dans la cour.
- Le voisin de mes grands-parents a des gros chiens effrayants.
- Nous avons cueilli des jolies fleurs sauvages près de ce marais.
- Elle avait suivi des chemins étroits et déserts pour parvenir au sommet.

Exercice 7 p.135

- Une fille emmitouflée et pressée
Un homme emmitouflé et pressé
Des femmes emmitouflées et pressées
- D'intéressants magazines illustrés et hebdomadaires
Une intéressante revue illustrée et hebdomadaire

- Un ancien véhicule polluant et abimé
D'anciennes automobiles polluantes et abîmées
D'anciens autocars polluants et abimés
- Une nouvelle occupation amusante et calme
Des nouveaux jeux amusants et calmes
- Des jours pluvieux et froids
Des journées pluvieuses et froides
Un lundi pluvieux et froid

Exercice 1 p.22

- Le petit prince **arrosa** **sa fleur** avec soin. (on pose la question : le petit prince arrosa quoi ? sa fleur.)
- Il **a** aussi **ramoné** **son volcan**. (on pose la question : il a aussi ramoné quoi ? son volcan).
- Le géologue **examine** **les pierres**. (on pose la question : Le géologue examine quoi ? les pierres).
- Le petit prince **rencontre** **le renard**. (on pose la question : le petit prince rencontre qui ? le renard).
- Le renard **aime** **chasser les poules**. (on pose la question : le renard aime quoi ? chasser les poules).

Exercice 9 p.144

- La **jeune** femme avait des cheveux **blonds** et **courts**.
- Un **grand** fracas retentit accompagné par des aboiements **sonores**.

- c. Sa longue cape noire flottait derrière elle.
- d. Le sapin était décoré avec des guirlandes argentées et une étoile dorée trônait à son sommet pointu.

MATHEMATIQUES

Exercice 1 p.180

Les solides qui ne sont pas des polyèdres sont : c et e.

Exercice 2 p.181

- a. J'ai 5 faces et 8 arêtes : je suis le solide d
- b. J'ai une face à base carrée et 4 faces triangulaires. Je suis une pyramide à base carrée.