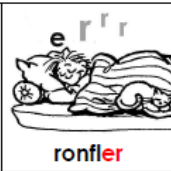


Le son [e]

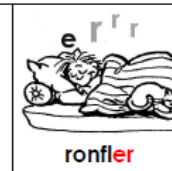
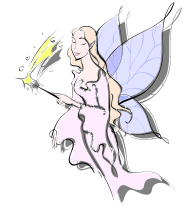
Comptine à lire :

Dorothée
est une méchante fée.
Elle avait un grand nez,
Qu'elle grattait
Toute la journée.
Il faut cesser !
lui dit Minef.
C'est très laid !
Et puis ton nez



Comptine à lire :

Dorothée
est une méchante fée.
Elle avait un grand nez,
Qu'elle grattait
Toute la journée.
Il faut cesser !
lui dit Minef.
C'est très laid !
Et puis ton nez



-é	-er	-ez	-es	-et
L'école	Du papier	Assez	Les	Et
Les élèves	Un cahier	Chez	Des	Un bonnet
L'écriture	Premier	Le nez	Mes	Un lacet
L'été	Dernier		Ses	Le poulet
Une étoile		Vous jouez	Tes	Un jouet
L'électri- cien	Manger	Vous rangez		Un paquet
L'élection	Tomber	Vous demandez	ces	
	Ranger	Vous dessinez		
Un bébé	Deman- der			
Une fée	Travailler			
Un vélo	Rest'er			
méchant	Se lever			
Une année	Regarder			Il est
La dictée	Acheter			Le pied
Le café	Jouer			
	Dessiner			
	Colorier			

-é	-er	-ez	-es	-et
L'école	Du papier	Assez	Les	Et
Les élèves	Un cahier	Chez	Des	Un bonnet
L'écriture	Premier	Le nez	Mes	Un lacet
L'été	Dernier		Ses	Le poulet
Une étoile		Vous jouez	Tes	Un jouet
L'électri- cien	Manger	Vous rangez		Un paquet
L'élection	Tomber	Vous demandez	ces	
	Ranger	Vous dessinez		
Un bébé	Deman- der			
Une fée	Travailler			
Un vélo	Rest'er			
méchant	Se lever			
Une année	Regarder			Il est
La dictée	Acheter			Le pied
Le café	Jouer			
	Dessiner			
	Colorier			