

## Boîte 1. ★

Observez bien les documents ci-dessous. Vous y trouverez des indices pour faire des hypothèses sur vos objets trouvés.

### Document 1 :



1. Reconstitution du village de Cuiry-les-Chaudardes dans l'Aisne (vers 4 000 avant J.-C.).

### Document 2



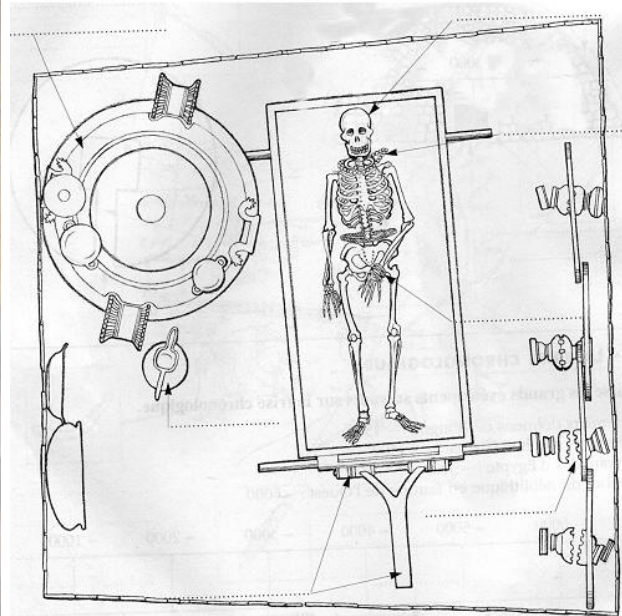
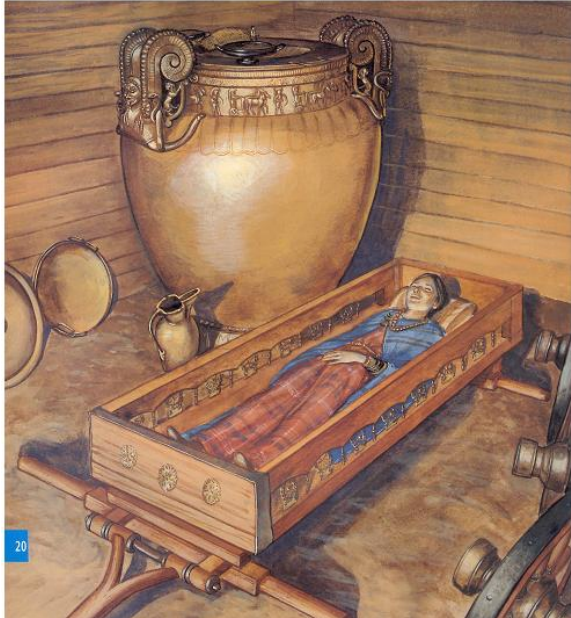
### Document 3



## Boîte 2. ★★

Observez bien les documents ci-dessous. Vous y trouverez des indices pour faire des hypothèses sur vos objets trouvés.

### Document 1 :



La femme est enterrée avec ses vêtements et ses bijoux. Le corps est déposé sur un char. Les morts étaient enterrés avec leurs biens, car on pensait qu'ils allaient en avoir besoin après leur mort. Les hommes de la fin de la Préhistoire pensaient qu'il existait une vie après la mort.

Enterrer ses morts, c'est la preuve d'une croyance en une vie après la mort.

### Boîte 3. ★

Observez bien les documents ci-dessous. Vous y trouverez des indices pour faire des hypothèses sur vos objets trouvés.



Allumage du feu par percussion



## Boîte 4. ★★★

Observez bien les documents ci-dessous. Vous y trouverez des indices pour faire des hypothèses sur vos objets trouvés.



Homo sapiens  
neandertalensis

(photo d'hommes « déguisés » pour le tournage d'un film)

L'homme de Cro-Magnon connaît un fort sentiment religieux. En effet, il prend soin d'enterrer ses morts en les parant de leurs armes et de leurs bijoux car il croit à une survie après la mort. L'homme de Cro-Magnon n'est pas si loin de nous !

## Boîte 5. ★

Observez bien les documents ci-dessous. Vous y trouverez des indices pour faire des hypothèses sur vos objets trouvés.

### Document 1 :



1. Reconstitution du village de Cuiry-les-Chaudardes dans l'Aisne (vers 4 000 avant J.-C.).

### Document 2



### Document 3



## Boîte 6. ★★

Observez bien les documents ci-dessous. Vous y trouverez des indices pour faire des hypothèses sur vos objets trouvés.

Document 1 :



Document 2



Document 3



Document 4



Dans toutes les grottes, on retrouve le même type de dessins. **Les Cro-Magnon peignaient surtout des animaux, en choisissant de préférence certaines espèces.**

Ils peignaient principalement des chevaux, des bisons et des taureaux sauvages. Dans une moindre mesure, ils représentaient aussi des cerfs, des mammouths, des bouquetins, des rennes. Enfin, très rarement, ils ont peint des ours et des rhinocéros.

## Boîte 7. ★★★

Observez bien les documents ci-dessous. Vous y trouverez des indices pour faire des hypothèses sur vos objets trouvés.



### *La soupe est prête !*

Les hommes de Cro-Magnon avaient trouvé une technique efficace pour faire chauffer l'eau dans des récipients en peau.

**Observe.** On remplit *une outre* avec de l'eau qu'on va chercher à la rivière. Une outre est une sorte de sac en peau qui est imperméable. On accroche cette outre à un trépied en bois. Puis on prend des pierres qui ont chauffé dans le foyer avec une baguette en bois pliée en deux pour ne pas se brûler les doigts. Il faut ensuite plonger délicatement ces pierres brûlantes dans l'eau afin de la faire bouillir. Cette technique permet de faire bouillir plusieurs litres d'eau en quelques minutes.

On rajoute ensuite des plantes sauvages, des morceaux de viande. On continue de mettre des pierres régulièrement pour maintenir la bonne température.

