

Quelques instruments à vent :

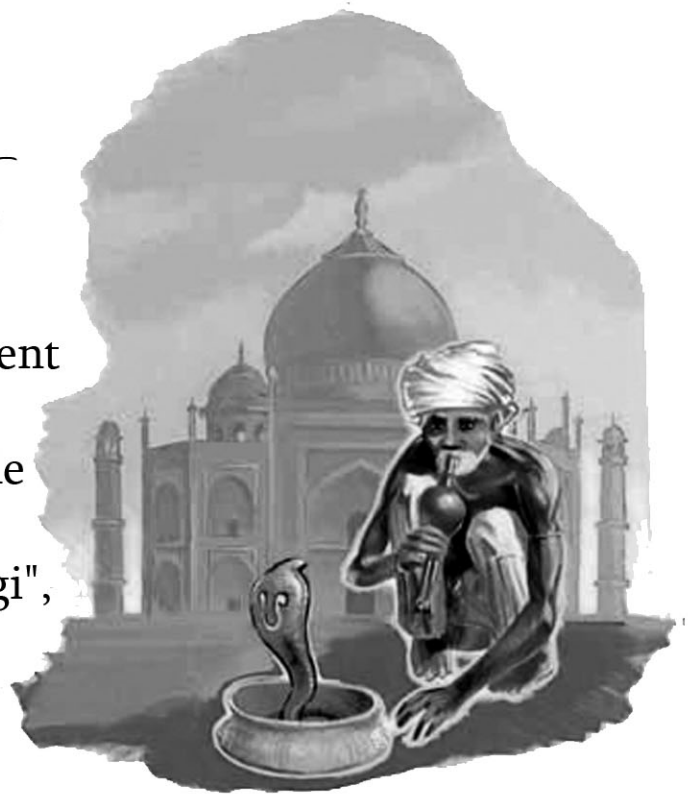
La flûte



Le "nari" est une flûte faite d'un tuyau de roseau percé de quatre trous, qui mesure un mètre de long. Le musicien la tient toujours penchée et accompagne la mélodie par un chant de gorge (le bourdon).

La clarinette double

Nommé aussi "murali", cet instrument à vent est constitué de trois parties : le tube dans lequel souffle le musicien, une partie ronde qui reçoit l'air et deux tuyaux percés de trous. Un instrument très proche, le "pungi", est utilisé par les charmeurs de serpents.



Et d'autres comme ...

La guimbarde



Fabriquée en métal, cette guimbarde comporte une languette dont on pince l'extrémité.

