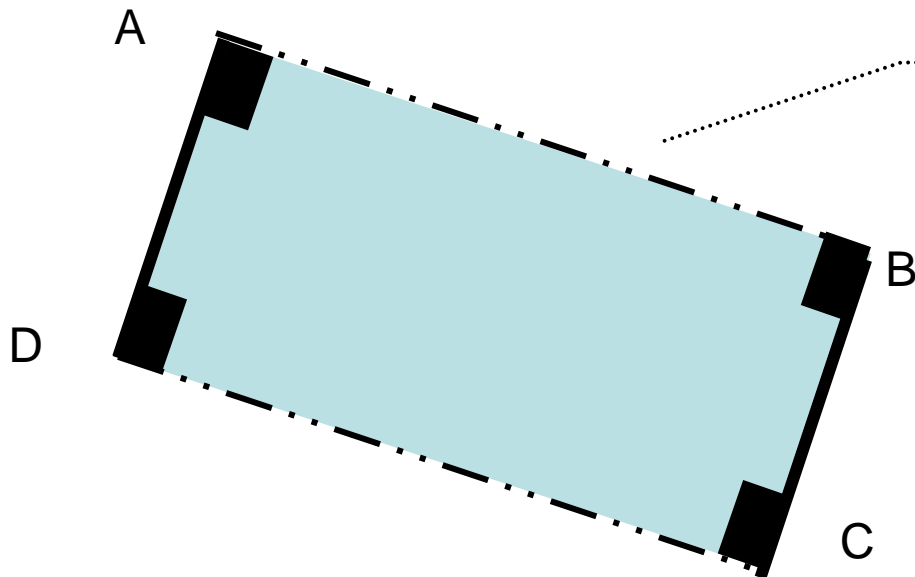


# LE RECTANGLE



Un rectangle est une figure géométrique qui a 4 côtés, 4 angles droits et dont les côtés opposés sont de même longueur.

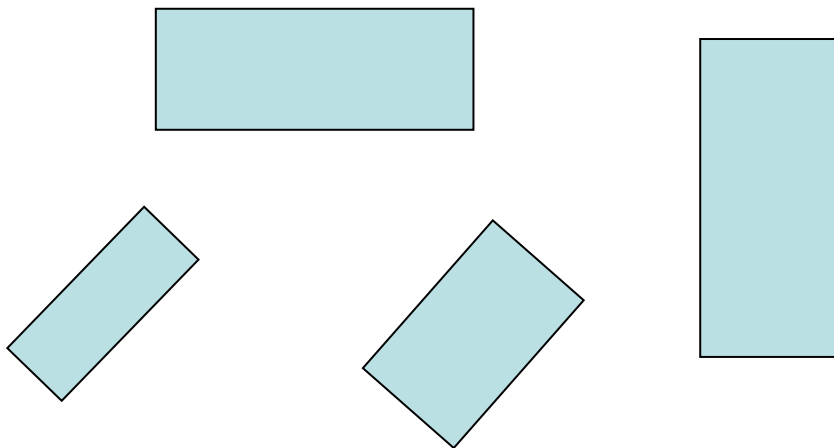


La figure ABCD est un rectangle car:

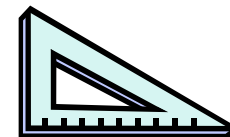
$$AB = DC$$

$$AD = BC$$

Les sommets A, B, C et D sont des angles droits

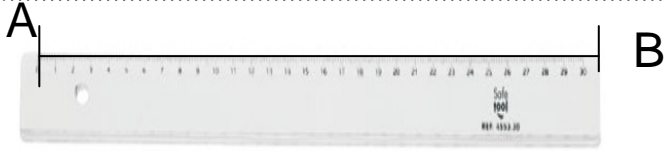


Pour construire un rectangle sur une feuille blanche, j'ai besoin:

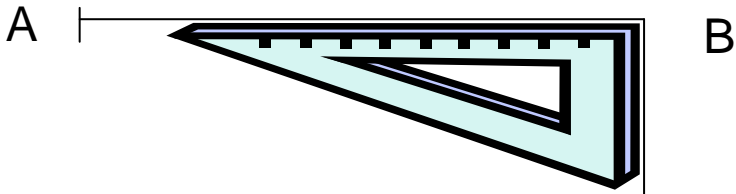


# Pour construire un rectangle

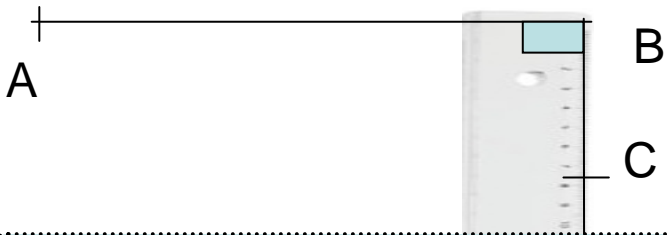
Etape 1: Je trace l'un des segments ( $[AB]$ ) avec **ma règle** en le mesurant.



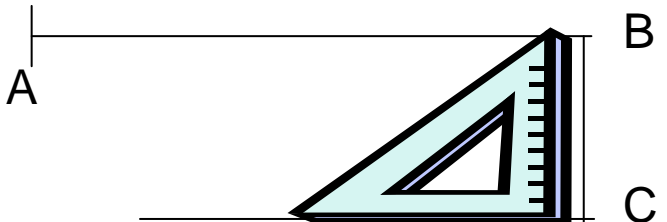
Etape 2: Avec **mon équerre**, je trace le premier angle droit,



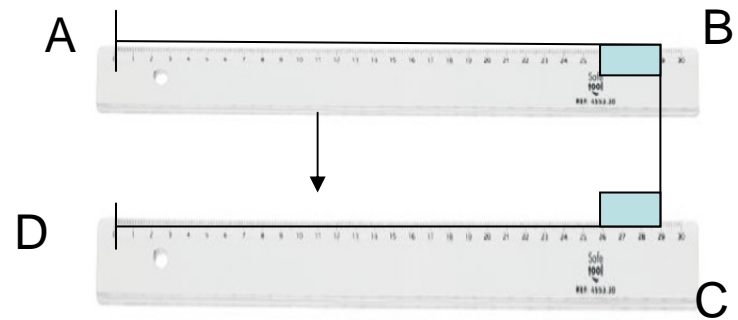
Etape 3: puis je le prolonge avec ma règle pour tracer le segment suivant avec ma règle ( $[BC]$ ).



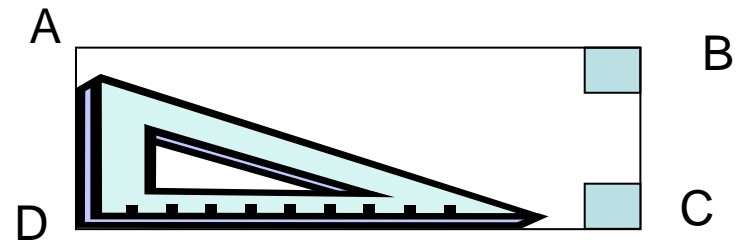
Etape 4: Je reprends mon équerre pour construire l'angle droit suivant



Etape 5: Avec ma règle, je prolonge le segment afin qu'il fasse la même mesure que  $[AB]$ .



Etape 6: Je construis l'angle droit D et je vérifie en mesurant que AD et BC sont de même longueur. Sinon je vérifie ma figure.



Etape 7: J'ai construit le rectangle ABCD

