

Mademoiselle u

Melle u est une petite fille sur un cheval avec les nattes en l'air !

Depuis sa naissance, elle adore faire du cheval. Elle veut aller toujours plus vite. Elle n'est pas très prudente et elle va trop vite. Il n'y a pas longtemps, elle a eu un accident: elle est tombée de son cheval. Ses tresses sont restées coincées. Maintenant, chaque fois qu'elle crie Hue ! ses tresses se dressent sur sa tête.

Pour se protéger de Furiosa, **Mademoiselle** u se met toute nue.

Voici à quoi elle ressemble quand elle se cache dans les livres:

u U u u

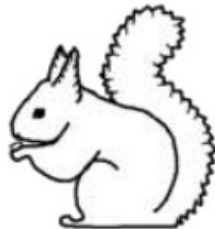
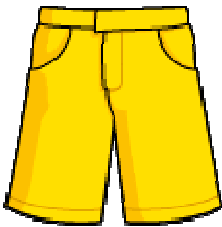


J'entends Mademoiselle u

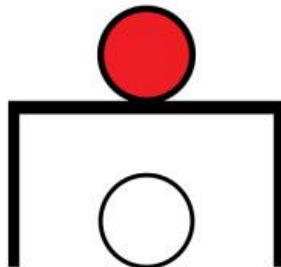
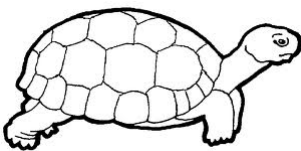
Au début du mot

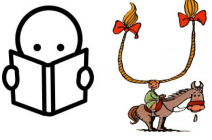


A l'intérieur du mot



A la fin du mot





Je lis avec Mademoiselle u

Mademoiselle u rencontre d'autres alphas :

lu	mu	nu	ru	fu	clu	vu
ul	ur	uc	ut	ub	pu	uv
bru	cru	mur	puc	sud	bul	fur

Mademoiselle u se cache dans des mots :

une	du	parachute	jupe
unité	lune	tortue	nuage
fusée	voiture	mur	tulipe

Mademoiselle u se cache dans des phrases :

Julie a vu une fusée.

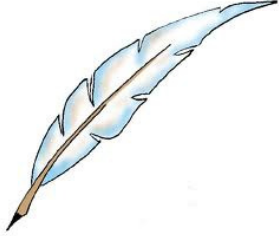
Le nuage cache la lune.

Une tortue marche sur le mur.



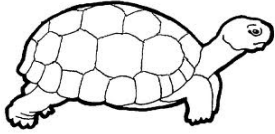
J'écris avec Mademoiselle u

Le son [y] s'écrit en général avec un **u**:



une plume

La plupart des **mots féminins** qui se terminent par le son [y] s'écrivent avec un **e muet** :



une tortue

Certains mots terminés par le son [y] s'écrivent avec des **lettres muettes** :

...ut :

...us :

...ue :



Il a eu