

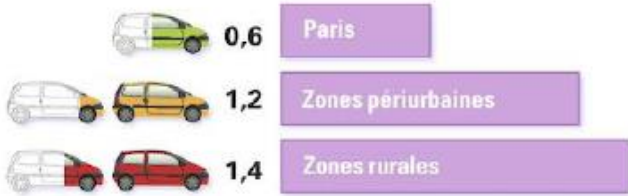
Nom : Prénom :

Evaluation de géographie : se déplacer en France à la Campagne

Savoir lire un document iconographique :

Connaitre les principaux moyens de déplacement à a campagne et leur bonne utilisation :

1/Réponds aux questions :



1/Combien y -a-t-il en moyenne de voiture par famille à Paris ?

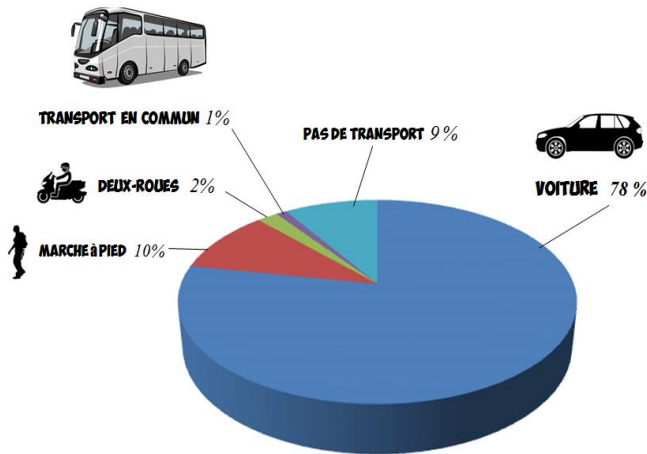
2/Combien y-a-t-il en moyenne de voiture par famille en zone rurale (à la campagne) ?

3/Pourquoi y a-t-il deux fois plus de voitures à la campagne qu'à Paris (donne au moins 2 arguments) ?

.....

.....

.....



4/ Quel est le moyen de transport le plus utilisé ? Avec combien de pourcentage ?

5/ Pourquoi les transports en commun sont aussi peu utilisés à la campagne ?

.....

.....

2/Indique si les moyens de transports sont utilisés dans les grandes villes et à la campagne en répondant « oui » ou « non » dans le tableau ci-dessous :

	Paris	Combles
voiture		
bus		
train		
à pied		
métro		
Vélib' (vélo à la demande)		

3/Réponds aux questions :



1/Explique comment fonctionne le transport à la demande (TAD) ?

.....

.....

.....

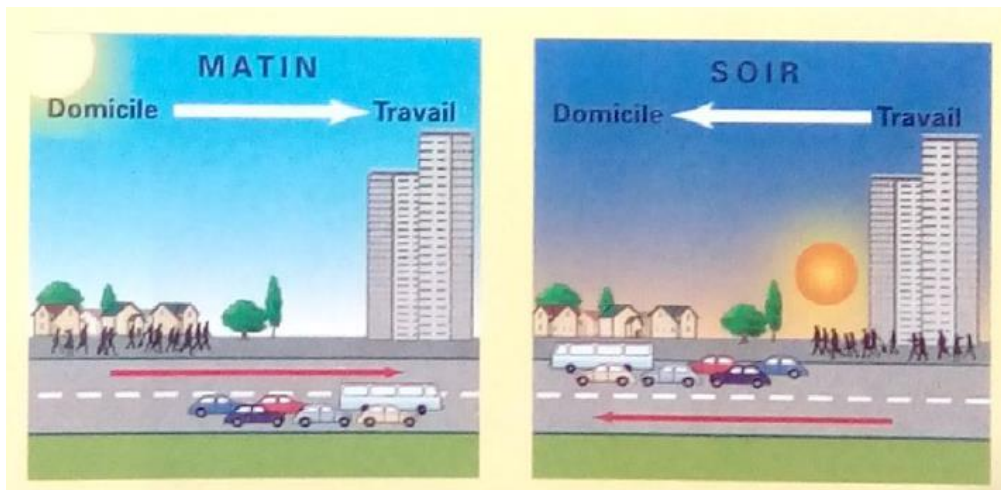
2/Donne un avantage pour un client d'utiliser le TAD ?

.....

3/Donne un avantage pour la société de transport d'utiliser le TAD ?

.....

4/Réponds aux questions :



1/A l'aide de ce dessin, explique ce qu'est la migration pendulaire :

.....

.....

.....

2/En quoi le covoiturage peut améliorer les migrations pendulaires (donne au moins 2 arguments) :

.....

.....

.....

.....

.....



5/Réponds aux questions après avoir vu la vidéo :



1/Cite les types de commerces ambulants que tu as vu dans la vidéo :

.....

.....

2/Donne 1 avantage d'être un marchand ambulant :

.....

3/Donne 1 avantage pour le client d'un marchand ambulant :

.....

6/Réponds aux questions après avoir lu le document sur les transports du Grésivaudan :

1/Comment s'appelle le service TAD des transports du Grésivaudan ?

2/Combien d'élèves sont transportés chaque année ?

3/Comment s'appelle la ligne saisonnière en été?

4/A quel public sera principalement destiné les lignes saisonnières ?

5/Au total, combien y a-t-il de lignes de transports dans le Grésivaudan ?

6/Dans quel type de paysage évoluent les transports du Grésivaudan ? Entoure la bonne réponse :

- a/le bord de mer b/la montagne c/une grande ville

Document : les transports du Grésivaudan



70 lignes quotidiennes :

*14 lignes régulières pour faciliter l'accès de tous aux commerces, services et équipements.

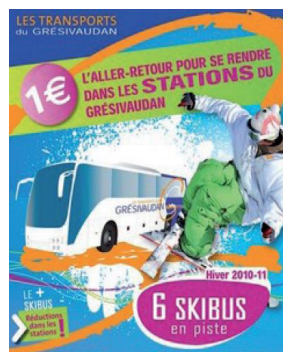
*56 lignes scolaires, ouvertes à tout public, qui assurent le transport chaque année de 6500 élèves vers les établissements scolaires.

Des lignes saisonnières (indice : le nombre total de lignes se trouve dans les documents) :

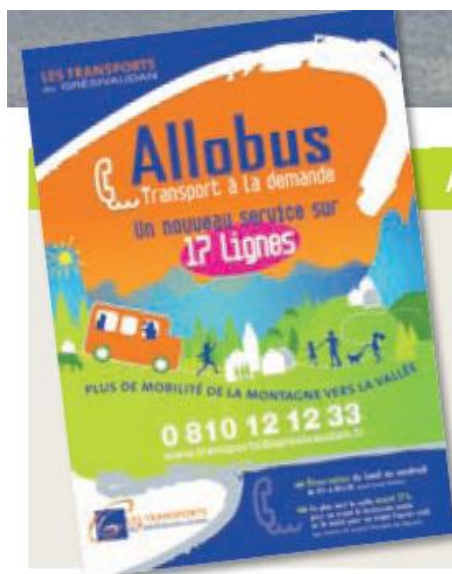
Elles servent aux touristes à se rendre dans les stations de montagne du Grésivaudan.

Des lignes en été : l'estibus

Des lignes en hiver : le skibus



Des lignes Allobus (indice : le nombre total de lignes se trouve dans les documents) :



ALLOBUS, COMMENT ÇA MARCHE ?

Ce service complète les lignes régulières du réseau transport du Grésivaudan en semaine, sur des horaires et des points d'arrêts définis à l'avance. Il fonctionne essentiellement sur des zones de montagnes et vers les hameaux.

Pour déclencher le passage du bus, le voyageur doit réserver son trajet en téléphonant à la centrale de réservation au 0 810 12 12 33 au moins quatre heures avant son départ : la veille pour le lendemain ou le matin pour l'après-midi.