

Jours 79-80 / Lundi 25 et mardi 26 janvier

5 hommes et un podium !

Qui sera le grand vainqueur de cette 9ème édition ?

En effet, chose incroyable, après presque 3 mois et un tour du monde, cinq skippers peuvent prétendre à la victoire ! Deux d'entre eux vont bénéficier d'une compensation de temps



suite au sauvetage de Kevin Escoffier et peuvent donc l'emporter : Boris Herrmann (6 h.) et Yannick Bestaven (10h15). Quel suspense !!



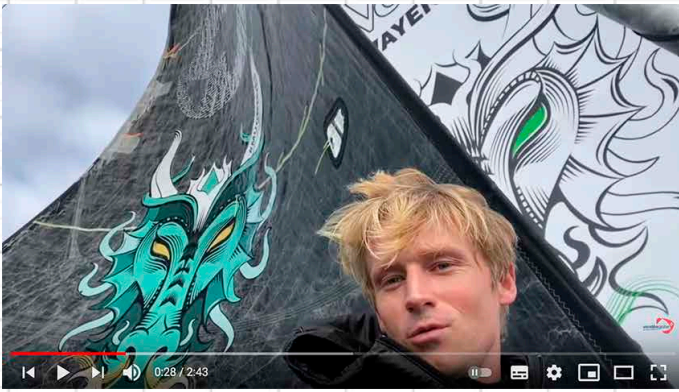
Isabelle Joschke et son bateau sont désormais en sécurité. Après deux semaines de navigation délicate avec une quille très instable, hors-course depuis le 9 janvier, la skippeuse a rallié le port de Salvador de Bahia au

Brésil. Espérons la revoir au départ de la 10ème édition en 2024...

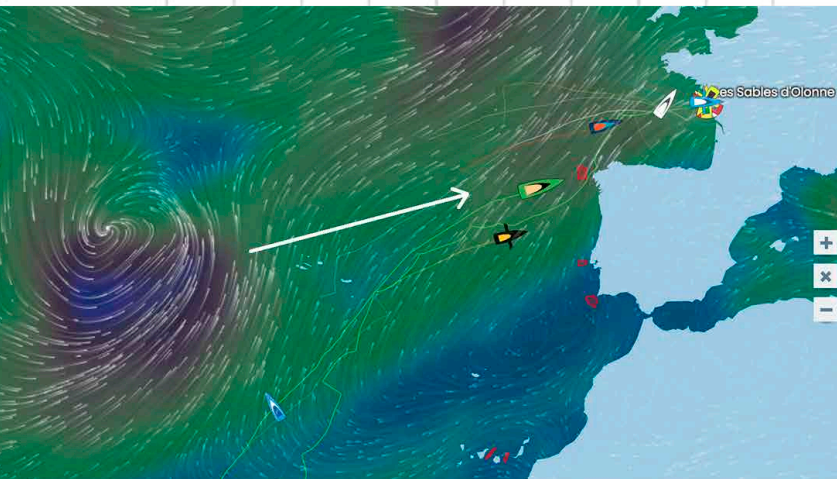


Ce qu'il se passe dans le golfe de Gascogne est tellement incroyable. On ne peut pas savoir qui va gagner. On peut juste observer et trouver ça chouette. Je mets une pièce sur Charlie, je trouve que c'est le plus méritant, même si tout le monde à fait une belle course.





Maxime a réussi à reprendre un peu de terrain à son poursuivant direct, mais il s'inquiète un peu car une grosse dépression arrive derrière lui.



Il va donc devoir choisir entre la précéder, ce qui comporte des risques car elle avance vite, ou bien aller se mettre à l'abri au large du cap Finisterre en attendant qu'elle passe...

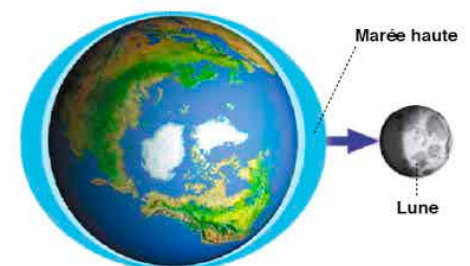
L'arrivée de Maxime Sorel pourrait se faire entre 5h et 8h samedi matin. Le plus tôt serait le mieux, car si le marin arrive à couper la ligne à temps samedi dans la matinée pour éviter la tempête, il pourrait pour autant être obligé de rester au large et d'attendre pour remonter le chenal en raison de la marée basse, prévue à 11h52 aux Sables d'Olonne.

Il lui faudra attendre la marée haute suivante, une situation compliquée en raison des prévisions météorologiques. (france3-regions)

« La solution serait donc d'aller me mettre à l'abri dans un port du côté de La Rochelle par exemple, a expliqué Maxime Sorel, mon équipe technique travaille d'arrache pied pour trouver une alternative pendant que moi je cravache pour arriver le plus tôt possible. » (Maxime Sorel)

Les marées sont provoquées en partie par la force d'attraction de la Lune.

A la verticale de la lune, les océans enflent et l'eau monte (marée haute).



Puis la Lune poursuit sa course et l'eau redescend (marée basse).

Samedi, si Maxime arrive vers 5h00, il pourra rentrer dans le port. Vers 11h00, il sera trop tard et il devra attendre au large la prochaine marée haute. Mais... Justine arrive ! 🤔

Date	Heure	Hauteur	Coeff.
Sam. 30	05h32	5,20m	90
	11h52	0,78m	
	18h00	5,08m	92