



Dictée de syllabes : note les syllabes dictées.

--	--	--	--	--	--	--

Entoure les lettres qui font [o] dans chaque mot si possible.

cheveu	épée	pelote	collier	oiseau
journée	année	téléphone	petit	canette
otarie	couteau	POMPIER	baignoire	LÉOPARD

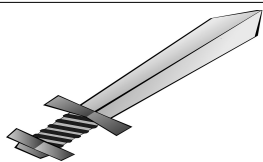
Entoure les lettres « o », « au », « eau » dans chaque mot si possible.

cheveu	épée	pelote	collier	oiseau
journée	année	téléphone	petit	canette
otarie	couteau	POMPIER	baignoire	LÉOPARD

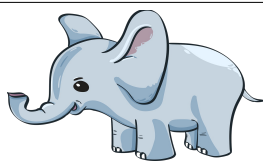
Entoure les dessins quand tu entends le son [o]



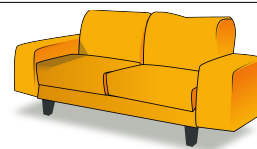
Complète les mots avec la syllabe correspondante.



une é\_\_\_\_\_



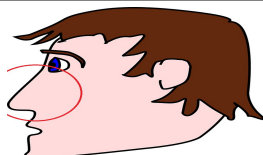
un é\_\_\_\_\_phant



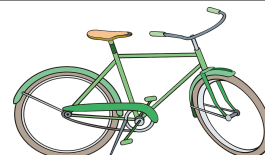
un cana\_\_\_\_\_



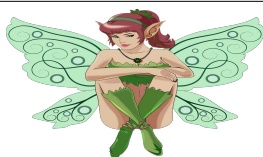
un \_\_\_\_\_



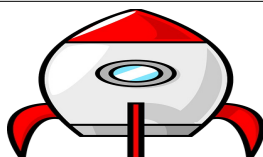
un \_\_\_\_\_



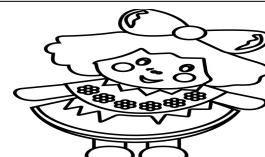
un \_\_\_\_\_lo



une \_\_\_\_\_



une fu\_\_\_\_\_



une pou\_\_\_\_\_

Complète par « é », « er », « ez » ou « ée ».

ass\_\_\_\_\_

un méti\_\_\_\_\_

ch\_\_\_\_\_

une cl\_\_\_\_\_

un pompi\_\_\_\_\_

une journ\_\_\_\_\_

un chevali\_\_\_\_\_

une \_\_\_\_\_pingle

une dict\_\_\_\_\_

un dîn\_\_\_\_\_

un pâ\_\_\_\_\_

une chemin\_\_\_\_\_

un épici\_\_\_\_\_

un b\_\_\_\_\_b\_\_\_\_\_

une t\_\_\_\_\_l\_\_\_\_\_vision

Complète les phrases avec les mots suivants.

Chevalier \_ cahier \_ épée \_ télévision \_ café \_ cheminée \_ journée

- Maman boit un .....
- Nous sommes au chaud devant la .....
- J'ai déchiré une page de mon .....
- J'ai regardé la ..... toute la .....
- Le ..... se bat avec une .....