

# PROGRAMME COMMUNAL de DÉVELOPPEMENT RURAL

## Agenda 21 local de Habay

2016

2026

Après une première démarche de développement rural mise en œuvre entre 2000 et 2010, ce deuxième PCDR constitue une belle occasion de poursuivre la dynamique citoyenne initiée !

Pour les prochaines années, le développement de notre Commune s'appuiera sur une vision à long terme : « De l'énergie pour vivre et agir ensemble, tisser des liens et prendre soin de notre territoire en le développant et en l'aménageant. ». Elle est issue d'un travail conséquent d'analyse du territoire et comprend toute une série d'objectifs et de projets.

Cette démarche n'aurait pas été possible sans l'implication des citoyennes et citoyens de nos villages et de la CLDR qui ont consacré, au travers des consultations publiques, des groupes de travail, beaucoup de leur temps. Nous les remercions pour tout le travail accompli et nous remercions d'ores et déjà tous ceux qui vont s'investir dans les démarches futures. Vous trouverez d'ailleurs, dans ce document, des témoignages exprimés par les citoyens tout au long de ce processus.

D'ici 10 ans, nous espérons que la mise en œuvre des projets de ce nouveau PCDR permettra d'encore mieux répondre aux besoins des habitants et d'améliorer la qualité de vie dans nos villages !

*Pierre-Louis Uselding, Président de la CLDR  
Septembre 2016*





# DES PROJETS ISSUS DE LA CONSULTATION DES HABITANTS

Depuis le printemps 2012, de nombreuses réunions citoyennes ont été organisées dans le cadre du **Programme Communal de Développement Rural (PCDR)** de la Commune. Ce programme se veut également un Agenda 21 Local, c'est-à-dire qu'il prend en compte le développement durable.

**Plus de 150 personnes ont participé** aux différentes étapes permettant d'imaginer les projets les mieux à même de répondre aux besoins exprimés par la population.

**Tous les domaines ont été questionnés** : cohésion sociale, services et équipements, mobilité, urbanisme et logement, ressources naturelles locales, nature et patrimoine, environnement et patrimoine bâti, économie, consommation durable,...

Une trentaine de personnes ont souhaité s'investir davantage en devenant membre de la Commission Locale de Développement Rural (CLDR) avec **une motivation à toute épreuve**. Le programme a ensuite été approuvé par le Conseil communal puis par le Gouvernement wallon le 22 février 2016. Maintenant, les projets doivent être mis en œuvre !

**Pour en savoir plus** sur les membres et la fonction de la CLDR, **rendez-vous** en dernière page de ce dossier !

## Merci à tous ceux qui ont participé !

*Les premières réunions ont été impressionnantes de qualité participative. Je pense que la diversité des participants est un point hyper positif.*

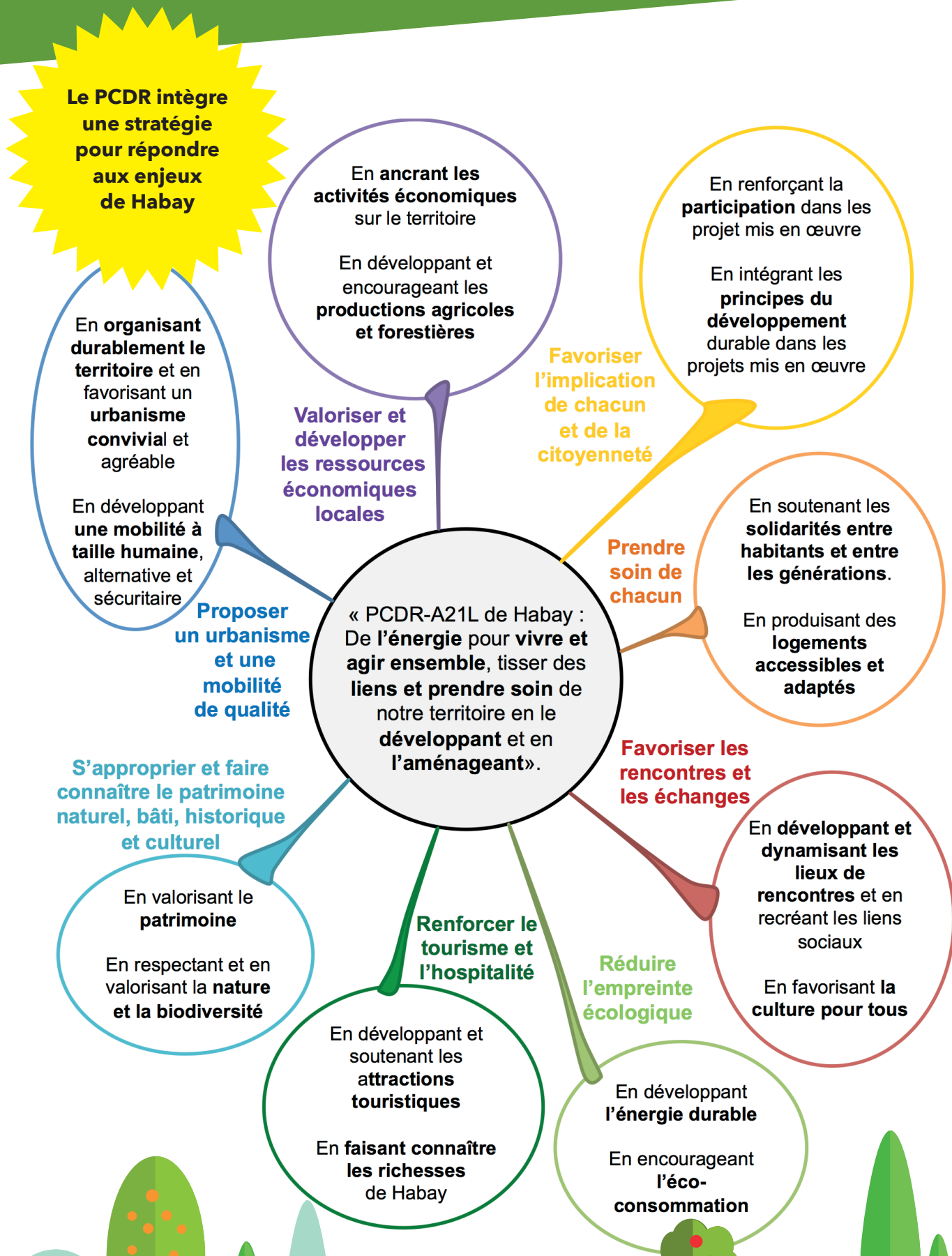
*Je suis fier d'avoir participé à l'élaboration de ce plan et continuerai à suivre son développement.*

*Les discussions permettent l'émergence de nombreuses idées, étayées par la suite.*

*Les projets ont l'avantage d'être à la base « citoyens ».*



# DÉFI ET STRATÉGIE



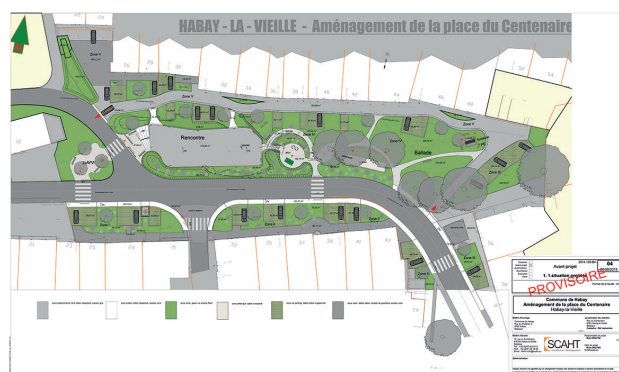


# LES PREMIERS PROJETS DU PCDR QUI SERONT MIS EN ŒUVRE

Le travail de la Commission locale a permis de définir les meilleurs projets susceptibles de répondre au défi de la commune, et de déterminer un ordre de priorité pour les mettre en œuvre. Voici les trois projets à réaliser en priorité.

## Habay-la-Vieille - Aménagement de la place du Centenaire

Avec la place Saint-Etienne, la place du Centenaire constitue un des lieux structurants du noyau villageois de Habay-la-Vieille dont la qualité urbaine et architecturale est soulignée par l'inscription d'un périmètre soumis au règlement sur les bâtisses en site rural (RBSR). Actuellement, cet espace est particulièrement dégradé et ne joue donc pas son rôle polarisateur et convivial. L'espace est déstructuré et non mis en valeur, notamment au niveau de ses usoirs caractéristiques des villages lorrains.

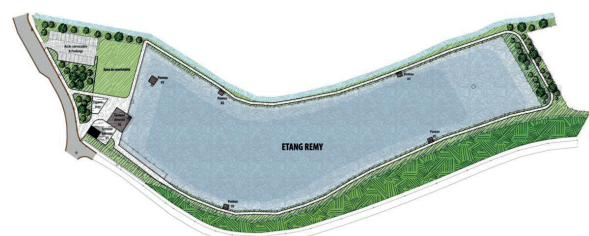


L'aménagement proposé vise à restructurer l'espace en réorganisant les différentes fonctions et en rendant l'ensemble sécurisé et convivial.

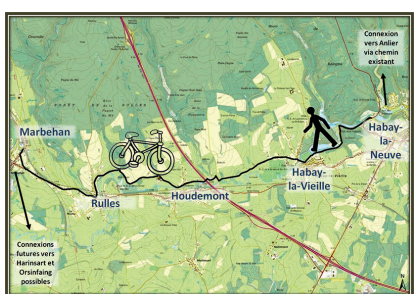
*La CLDR m'a permis de voir évoluer des nouveaux projets et l'aboutissement d'un projet qui me tient à cœur : la place du Centenaire à Habay-la-Vieille. Dommage que cela prenne autant de temps.*

## Habay-la-Neuve - Aménagement de l'étang Remy en zone de détente et de baignade

L'étang Remy fait partie d'un vaste ensemble de plans d'eau se développant le long de la Rulles et de ses affluents. L'objectif du projet est de recréer, à l'image de la « piscine » d'autrefois, un espace de convivialité pour les habitants et les visiteurs. L'aménagement propose une aire de détente, un sentier de découverte et, si les impératifs techniques le permettent, une zone de baignade. La zone investie sera réfléchi afin de maintenir au maximum la richesse naturelle du site.



## Création d'un réseau de voies lentes inter-villages et sensibilisation à l'utilisation du vélo



Le projet, appelé également Transhabaysienne, consiste à créer un réseau de liaisons de mobilité douce entre les différents villages. Il permettra, d'une part, de faciliter les déplacements « utilitaires » vers les points d'intérêt et, d'autre part, de renforcer l'offre en déplacements « de loisirs » à destination des habitants et des visiteurs. Le réseau se base donc sur une dorsale principale rejoignant Habay-la-Neuve à Marbehan (gare), soit les deux pôles au niveau local, en passant par Habay-la-Vieille, Houdemont et Rulles.

*Je rêve que dans 10 ans, tous les villages soient reliés à Marbehan ou à Habay-la-Neuve par des voies lentes sécurisées.*

# LES PROJETS MATÉRIELS, DES PROJETS POUR AMÉNAGER ET VALORISER...

Commune - Création d'infrastructures ludiques et récréatives dans les villages sur base d'une réflexion globale	Anlier - Création d'une maison de village
Création d'un jardin communautaire	Hachy - Rénovation de la fontaine
Habay-la-Neuve - Aménagement du cœur de village	Rulles - Rénovation du bâtiment « le Bac »
Marbehan - Aménagement de la Grand Rue	<i>Je rêve que dans 10 ans les jeunes de mon village puissent se loger et habiter dans leur village de façon décente.</i>
Marbehan - Création d'une maison multiservices	Création de logements pour jeunes ménages.
Valorisation du petit patrimoine	Marbehan - Construction d'une salle polyvalente sur le PCA du Bois des Isles
Hachy - Poursuivre la rénovation du bâtiment Les Ardents	<i>Je rêve que dans 10 ans les habitants de Habay disposent d'une infrastructure pour accueillir des spectacles, réunions, ateliers,...</i>
<i>Et si la commune illustrait de manière exemplative la solidarité interpersonnelle et intergénérationnelle ?</i>	Création d'une Maison rurale (salle polyvalente avec salle de spectacle)
Création de logements intergénérationnels	Création d'une ressourcerie
Hachy - Rénovation du toit de la chapelle de l'ancien cimetière	<i>Mon village, de plus en plus nature.</i>
	Préservation et restauration d'écosystèmes caractéristiques et création d'une réserve naturelle communale

**Enoncer et défendre les intérêts de mon propre village.**

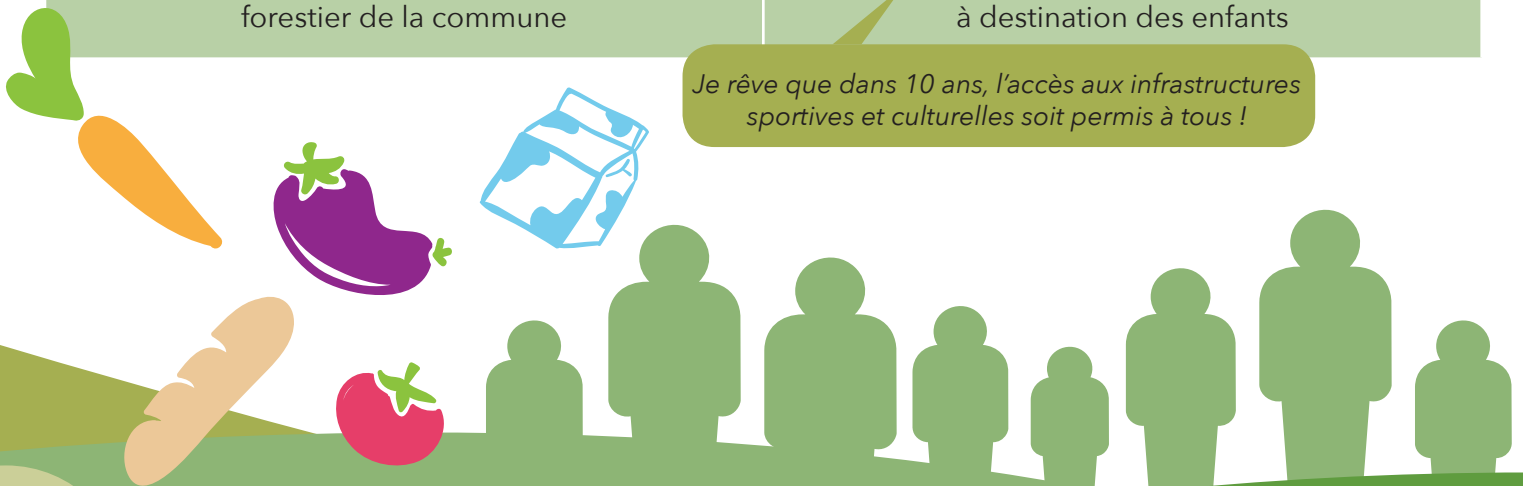


# LES PROJETS IMMATÉRIELS, DES PROJETS POUR DÉVELOPPER ET ANIMER ...

**Des rencontres, des débats, des projets matériels, mais aussi immatériels pour faire évoluer notre commune vers plus de convivialité et de durabilité.**

Habay, commune durable	Fonctionnement des salles de villages
Parc de Mageroy	Table-ronde des acteurs locaux
Alimentation saine dans les écoles	Projet d'accueil et de promotion touristique
Outils communaux d'information pour valoriser les initiatives locales	Accueil des nouveaux habitants
Coordination des actions en faveur des jeunes	Valorisation des associations, entreprises et activités
École des devoirs	Projets liés à la réutilisation, l'entraide et l'échange de savoirs
Activités pour les seniors et intergénérationnelles	Sensibilisation aux logements évolutifs et aux matériaux naturels et durables
<i>Je rêve que dans 10 ans, on ait retrouvé les liens intergénérationnels typiques de nos campagnes.</i>	Épicerie ambulante ou petits commerces dans les villages
Conservation et valorisation des usoirs	Création d'activités pour les très âgés
Valorisation du potentiel forestier de la commune	Mise en place d'un minibus à destination des enfants

*Je rêve que dans 10 ans, l'accès aux infrastructures sportives et culturelles soit permis à tous !*



# DES ACTEURS POUR AGIR À HABAY

Le PCDR, c'est aussi une dynamique humaine pour notamment mettre en œuvre les projets immatériels. Agents et Conseillers communaux, citoyens et associations, collaborateurs et partenaires se mobilisent en fonction de leurs missions propres. On peut citer par exemple :

Le **Plan de cohésion sociale Habay-Tintigny** qui cherche à promouvoir le développement social des communes via l'emploi, le logement, la santé, les liens sociaux, intergénérationnels et interculturels. [Page facebook : Plan de cohésion sociale Habay-Tintigny](#)

L'**Agence de développement local Habay-Tintigny** qui a pour but de valoriser le potentiel économique local des communes par l'aide à la création d'infrastructures et d'équipement, l'accompagnement des PME et de projets économiques. <http://adltintignyhabay.be>

Le **Parc naturel Haute-Sûre forêt d'Anlier** est une équipe de 12 personnes basée à Martelange qui s'occupe de très nombreux projets d'environnement, d'agriculture, de tourisme, d'aménagement du territoire et de patrimoine sur les 7 communes du Parc. [www.parcnaturel.be](http://www.parcnaturel.be)

Le **Centre culturel de Habay** organise des animations, des stages et des ateliers à destination de tous les publics, tout en proposant régulièrement des spectacles. Son but : promouvoir la culture pour tous et l'éducation permanente dans une démarche de démocratie et de démocratisation culturelle. [www.habay-culture.be](http://www.habay-culture.be)

Les **Œuvres sociales** de Habay est une asbl qui est notamment chargée d'organiser les repas des écoles et d'organiser l'accueil extra-scolaire. Elle tiendra un rôle important dans la mise en œuvre du projet « alimentation saine dans les écoles ».

Le **Plan communal de développement de la nature** est une dynamique citoyenne dont le but est de préserver et d'améliorer le patrimoine naturel et paysager de la commune, tout en respectant et en favorisant le développement économique et social des habitants. [Groupe facebook : PCDN.Habay](#)

**Les différents conseils consultatifs et commissions citoyennes de la commune** : pôle énergie, conseil des enfants, des aînés, commission aménagement du territoire,...

## La Commission Locale de Développement Rural (CLDR)



La CLDR rassemble une vingtaine de citoyens et six élus. Sa composition tient compte de la bonne représentation des villages, des différentes générations, des secteurs d'activités et de la parité des genres afin d'être représentative des habitants de la Commune. Elle est une plateforme d'échange entre citoyens et élus, le nombre de ceux-ci est donc limité à maximum un quart des membres.

Elle est associée à toutes les phases de mise en œuvre du PCDR. Elle répond aux demandes d'avis et s'exprime d'initiative sur différentes actions à entreprendre.

*Dynamisme productif, lieu d'échange privilégié entre citoyens, professionnels et autorités communales.*





Les réunions de CLDR prennent des formes variées selon les projets : visites de terrain, conférences, travail technique sur les projets, etc.

## Les membres de la CLDR de Habay

### Les représentants politiques :

BASTIN Louis  
BODEUX Serge  
FASBENDER Sylvie  
MONFORT Nathalie  
SCHUTZ Daniel  
USELDING Pierre-Louis

(Houdemont)  
(Houdemont)  
(Anlier)  
(Orsinfain)  
(Marbehan)  
(Habay-la-Neuve)

### Les représentants citoyens :

ANTOINE Marc  
BARY François  
BODET Régis  
BOUCHER Madeline  
BRADFER Florence  
CHARLIER Thomas  
GASPARD Alain  
GILLARD Michel  
GRANDJEAN David  
HALBARDIER Benoît  
HARDY Laurent  
LAPORTE Philippe  
MALOTAUX Maxime  
MARCHAL Marie-Claude  
MELARD François  
MORES Louis  
PONCIN Sandrine  
SIZAIRE Nicole  
VAN DELFT Grégory  
VERGER Damien

(Habay-la-Vieille)  
(Nantimont)  
(Hachy)  
(Habay-la-Neuve)  
(Houdemont)  
(Anlier)  
(Marbehan)  
(Rulles)  
(Hachy)  
(Habay-la-Neuve)  
(Harinsart)  
(Habay-la-Neuve)  
(Habay-la-Neuve)  
(Marbehan)  
(Habay-la-Neuve)  
(Habay-la-Neuve)  
(Harinsart)  
(Habay-la-Vieille)  
(Hachy)  
(Houdemont)

Les membres d'à peu près tous les villages, de tous les âges et aux intérêts différents.



Prendre à cœur mon rôle de citoyen en contribuant aujourd'hui à fabriquer ma commune de demain.

# DEVENEZ MEMBRE DE LA CLDR !

**Vous** souhaitez participer au développement rural à Habay ?  
**Vous** êtes intéressés par un ou plusieurs projets du PCDR ?  
**Vous** souhaitez participer à leur mise en œuvre ?  
... Alors contactez-nous pour intégrer le groupe !

## Plus d'information

**Pierre-Louis Uselding** - Président de la CLDR et Echevin - 0498/23 04 60  
pierre.louis.uselding@gmail.com

**Danielle Gobin** - Agent relais communal - 063/41 01 65 - danielle.gobin@habay.be

**Annick Samyn et Gervaise Ropars** - Agents de développement de la Fondation Rurale de Wallonie - 063/44 02 02 - a.samyn@frw.be - g.ropars@frw.be

... et un blog pour se tenir informé ! [www.pcdr-habay.be](http://www.pcdr-habay.be)