

## **RANGE BIBERON**

### **FOURNITURES :**

Laine Bergère de France qualité "idéal"

- ✓ 1 pelote "meije"
- ✓ 1 pelote "rouge"
- ✓ Aiguilles N°3 et N°4 1/2
- ✓ Fermeture à glissière rouge de 15 cm de longueur

Hauteur du range biberon 20 cm

### **RÉALISATION :**

#### **Le Corps :**

Monter 45 mailles sur les aiguilles N°4 1/2 avec 1 fil meije et 1 fil rouge.

Tricoter : \*4 rgs en jersey endroit, 2 rgs en jersey envers\* Répéter de \*à\* jusqu'à 15 cm de hauteur totale.

Arrêter toutes les mailles

#### **Le tour du chapeau :**

Monter 45 mailles sur les aiguilles N°4 1/2 en laine meije (fil simple)

Tricoter au point mousse.

Arrêter toutes les mailles à 6 cm de hauteur totale.

Tricoter une autre pièce identique.

### **ASSEMBLAGE :**

Coudre la fermeture à glissière sur le tour du chapeau et le corps (figures 1 et 2)

Faire une couture au point de piqûre pour assembler les grands côtés afin de former un tube (figure 3 et 4).

Coudre ensuite le fond du corps et le dessus du chapeau (figure 5).

Tour du chapeau



Corps

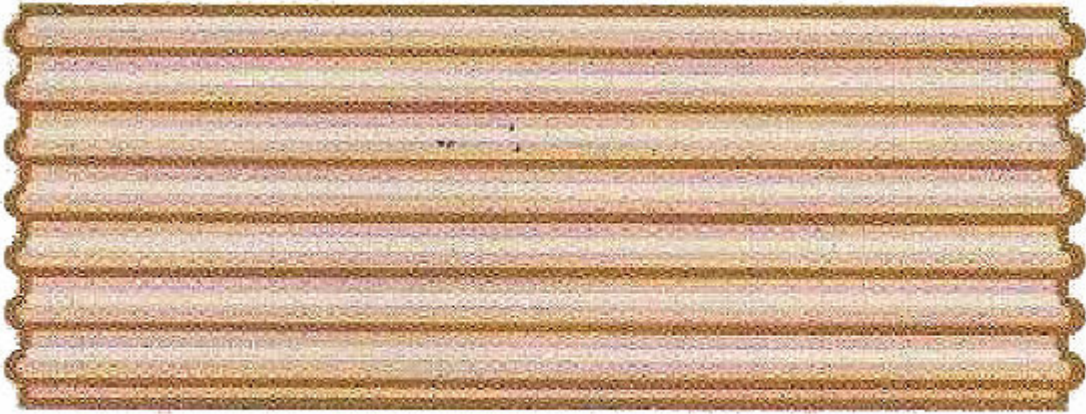


Figure 1

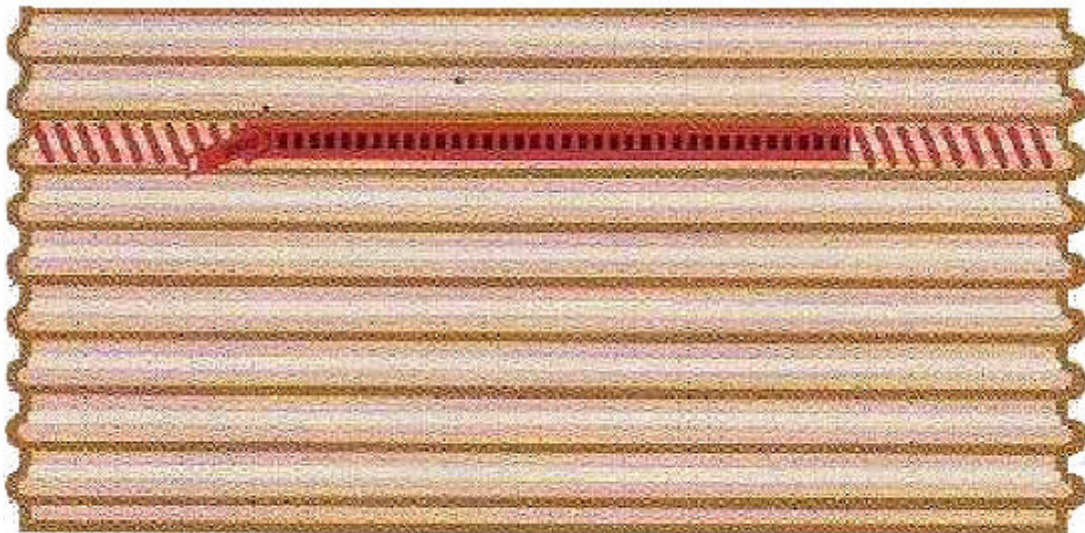
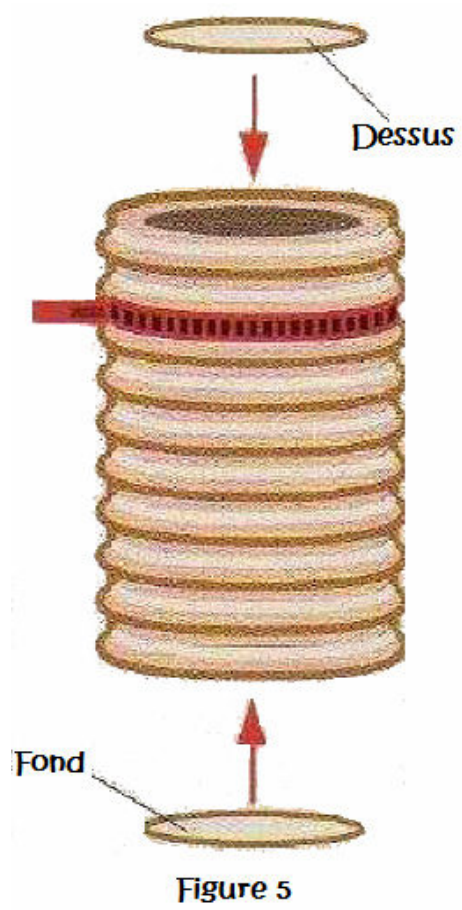
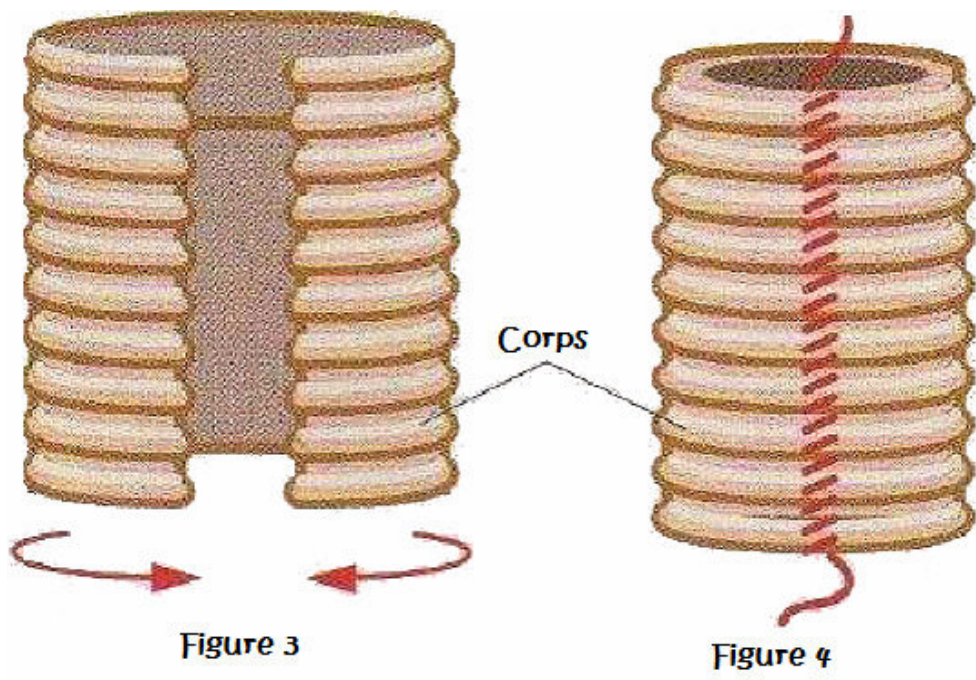


Figure 2





<http://tricot-et-crochet.kazeo.com/>