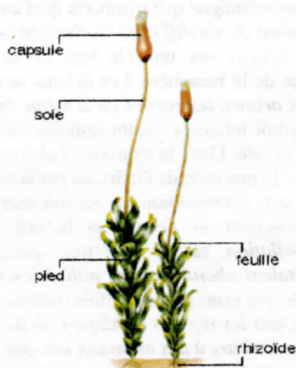


Les Mousse

(embranchement des Bryophytes, classe des Muscinées, du latin muscus, mousse), sont des végétaux de petite taille de structure relativement simple, dont l'abondance les range parmi les plantes les plus souvent rencontrées par les promeneurs ; plantes dont l'appareil est formé d'un tapis de courtes tiges feuillées, le cormus, serrées les unes contre les autres, surtout terrestres (sur les sol, arbres, murs, toits), sans fleurs. Une mousse typique est le Polytric : mesurant quelques centimètres de hauteur, celui-ci vit sur la terre des forêts en constituant souvent des coussins très fournis.



L'habitat. Mousses et Hépatiques forment l'embranchement des Bryophytes. Les mousses comptent plus de 13 000 espèces. Leur habitat habituel est généralement celui des zones humides, sur sol des forêts, troncs d'arbres ou dans les anfractuosités des rochers. Mais il existe aussi des espèces, dites « saxicoles », qui supportent plusieurs mois de sécheresse. Elles vivent alors de façon ralentie (*anhydrobiose*) tout comme les petits animaux (anguillules, rotifères, tardigrades) qu'elles hébergent.

* La tourbe, produite dans les tourbières, marécages acides à Sphaignes (Bryophyte calcifuge, sphagnacées, ordre des sphagnales, formant sur terrains siliceux, humides, marécageux, des gazons serrés qui continuent à croître vers le haut alors que la base se décompose et peu à peu constitue la tourbe acide ; employées en horticulture car retiennent l'humidité), Hypnes, Droseras (-droséracées- n.m., gr. droseros, humide de rosée, ou Rossolis, plantes insectivores des tourbières d'Europe dont les petites feuilles en rosette portent des tentacules qui engluent et digèrent les menus insectes qui s'y posent), Carex (plante monocotylédone des zones humides, à feuille coupante et à tige triangulaire, communément appelée Laïche), etc., par accumulation des restes et décomposition partielle de ces végétaux y vivant, contenant 60 % de carbone, est une matière combustible médiocre, dégageant beaucoup de fumée.