





Terrasse du restaurant
des Nymphéas
vue de la maison de Claude Monet

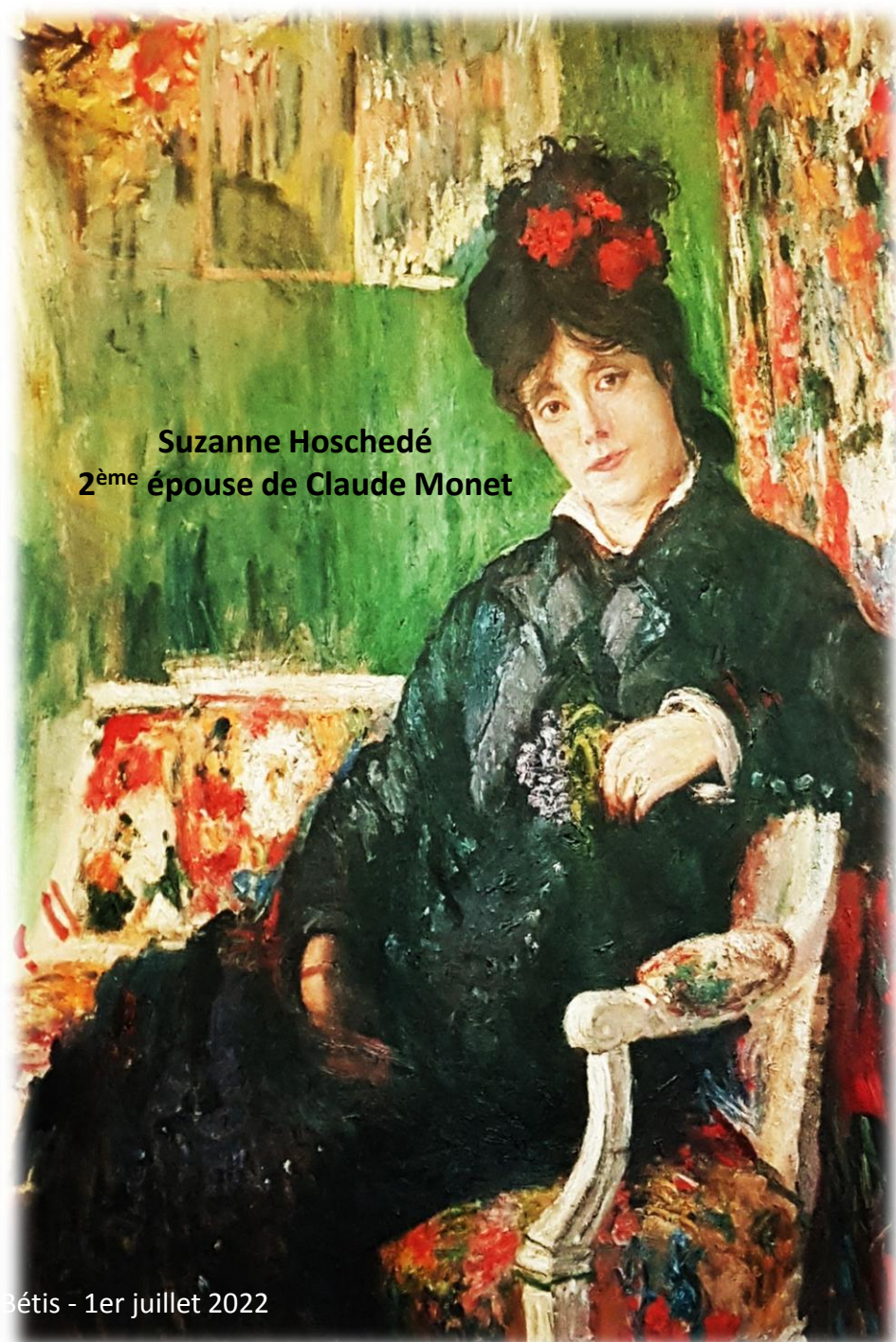


Le salon-atelier
de la maison de Claude Monet



Femme à l'ombrelle tournée vers la gauche (1886).
Portrait de Suzanne Hoschedé, fille d'Alice Hoschedé.

Montage d'Emérance Bétis - 1er juillet 2022



Suzanne Hoschedé
2^{ème} épouse de Claude Monet

Chambre de Claude Monet





Montage d'Emérance Bétis - 1er juillet 2022

Salle à manger



Montage d'Emérance Bétis - 1er juillet 2022

Cheminée
Salle à manger



Evier
Cuisine



Montage d'Emérance Bétis - 1er juillet 2022

