



Du matin



Du matin



Du matin



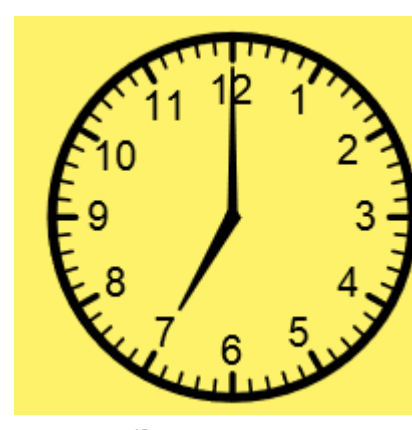
Du matin



Du matin



Du matin



Du matin



Du matin



Du matin



Du matin



Du matin



Du matin

1 Н 30

4 Н 30

11 Н 00

3 Н 30

10 Н 00

7 Н 00

8 Н 00

12 Н 30

3 Н 00

11 Н 30

5 Н 30

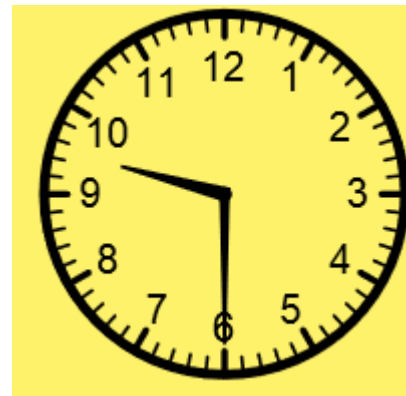
6 Н 30



Du matin



Du matin



Du matin



Du matin



Du matin



Du matin



Du matin



Du matin



Du matin



Du matin



Du matin

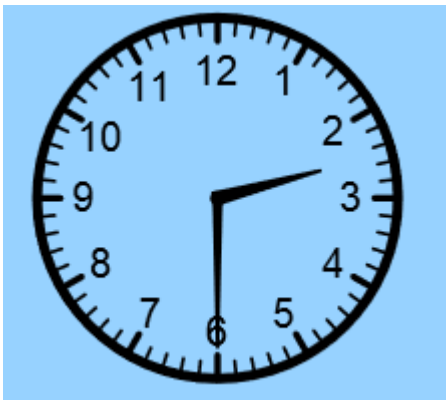


Du matin

12 Н 00 9 Н 30 7 Н 30 10 Н 30

4 Н 00 9 Н 00 6 Н 00 8 Н 30

12 Н 00 11 Н 30 3 Н 00 4 Н 30



Du matin



Du matin



Du matin



Du matin



Du matin



Du matin



Du matin



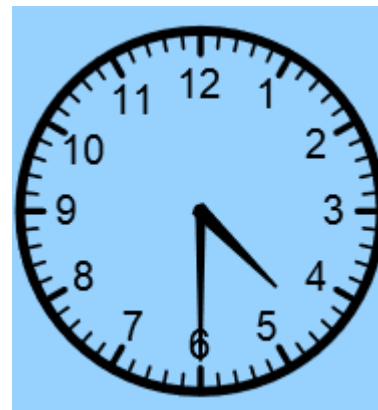
Du matin



Du matin



Du matin



Du matin



Du matin

6 H 30 1 H 00 2 H 00 2 H 30

11 H 00 12 H 00 10 H 00 7 H 30

5 H 00 4 H 30 5 H 30 9 H 30



De l'après-midi



Du soir



De l'après-midi



De l'après-midi



De l'après-midi



Du soir



De l'après-midi



Du soir



De l'après-midi



De l'après-midi



Du soir



De l'après-midi

13 H 30 16 H 30 23 H 00 15 H 30

22 H 00 19 H 00 20 H 00 00 H 30

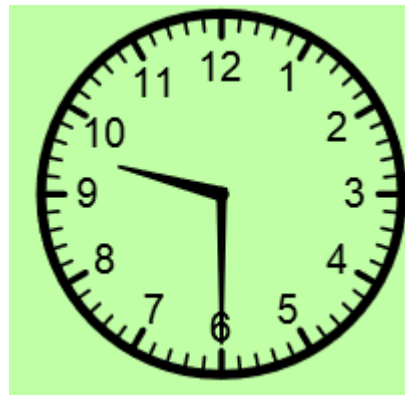
15 H 00 23 H 30 17 H 30 18 H 30



Du soir



Du soir



Du soir



Du soir



Du soir



De l'après-midi



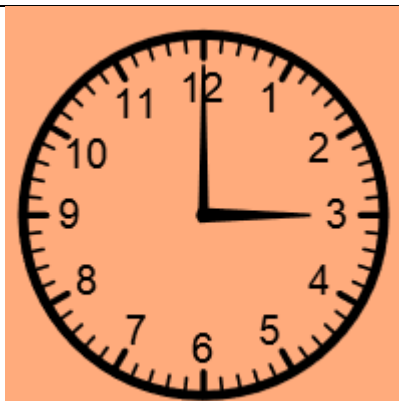
Du soir



De l'après-midi



De l'après-midi



De l'après-midi



Du soir



Du soir

00 H 00 21 H 30 19 H 30 22 H 30

16 H 00 21 H 00 18 H 00 20 H 30

00 H 00 23 H 30 15 H 00 16 H 30



De l'après-midi



De l'après-midi



De l'après-midi



De l'après-midi



Du soir



Du soir



Du soir



Du soir



Du soir



De l'après-midi



De l'après-midi



De l'après-midi

18 H 30 13 H 00 14 H 00 14 H 30

23 H 00 00 H 00 22 H 00 19 H 30

17 H 00 16 H 30 17 H 30 21 H 30

MINUIT	1H	2H	3H	4H	5H	6H	7H	8H	9H	10 H	11H	12H	13H	14H	15H	16H	17H	18H	19H	20H	21H	22H	23H	MINUIT
NUIT							MATIN						APRES MIDI						FIN DE SOIREE PUIS NUIT					

MINUIT	1H	2H	3H	4H	5H	6H	7H	8H	9H	10 H	11H	12H	13H	14H	15H	16H	17H	18H	19H	20H	21H	22H	23H	MINUIT
NUIT							MATIN						APRES MIDI						FIN DE SOIREE PUIS NUIT					

Quelle heure en mer ?

Objectifs :

- ✓ Lire l'heure et composer l'heure sur une horloge à aiguille

Règle du jeu :

Le jeu se joue de 2 manières ;

Version 1 : Les élèves tirent les cartes côté « horloge » : il s'agit alors de lire l'heure. Chaque carte gagnée est posée de côté. Au bout de 15 minutes, l'heure indiquée sur la dernière carte gagnée est celle de « l'arrivée du groupe à la course en mer ». Le groupe qui a l'heure la plus matinale a donc gagné.

Version 2 : Il s'agit du même jeu sauf que les élèves tirent les cartes du côté « heures » et composent ces heures sur une horloge à aiguille.

Pour l'impression du jeu :

Imprimer les cartes recto-verso pour 3 ou 4 élèves.

A quel moment faire ce jeu ?

Lors de l'étude des heures.