

Pl! Milieu Dos

CARRÉ TÉMOIN

5 X 5 CM



FESTIVE ROAD

PERFECT HOSTESS T 34-50

4 MILIEU DOS

1 X TISSU AU PLI

1

LIGNE DE POITRINE

Mensurations

	34	36	38	40	42	44	46	48	50
Aisselles	76	80	84	88	92	96	100	106	112
Poitrine	78	82	86	90	94	98	102	108	114
Taille	60	64	68	72	76	80	84	90	96
Hanches	86	90	94	98	102	106	110	116	122

Tailles basées sur une stature de 168 cm et bonnet B/C.

Mesures du vêtement terminé

	34	36	38	40	42	44	46	48	50
Entourure	45.1	46.2	47.3	48.4	49.5	50.5	51.5	53	54.5
Tour Poitrine	85	89	93	97	101	105	109	115	121
Tour Taille	66	70	74	78	82	86	90	96	102
Tour Hanches	166	170	174	178	182	186	190	196	202
Circonf. Ourlet	172	176	180	184	188	192	196	202	208
L Haut Milieu Dos	37.6	37.9	38.2	38.5	38.8	39.1	39.4	39.8	40.3
L Jupe Milieu Dos	65	65	65	65	65	65	65	65	65

LIGNE DE HANC

G1

1

Tailles

Sans marge Avec marge 1cm

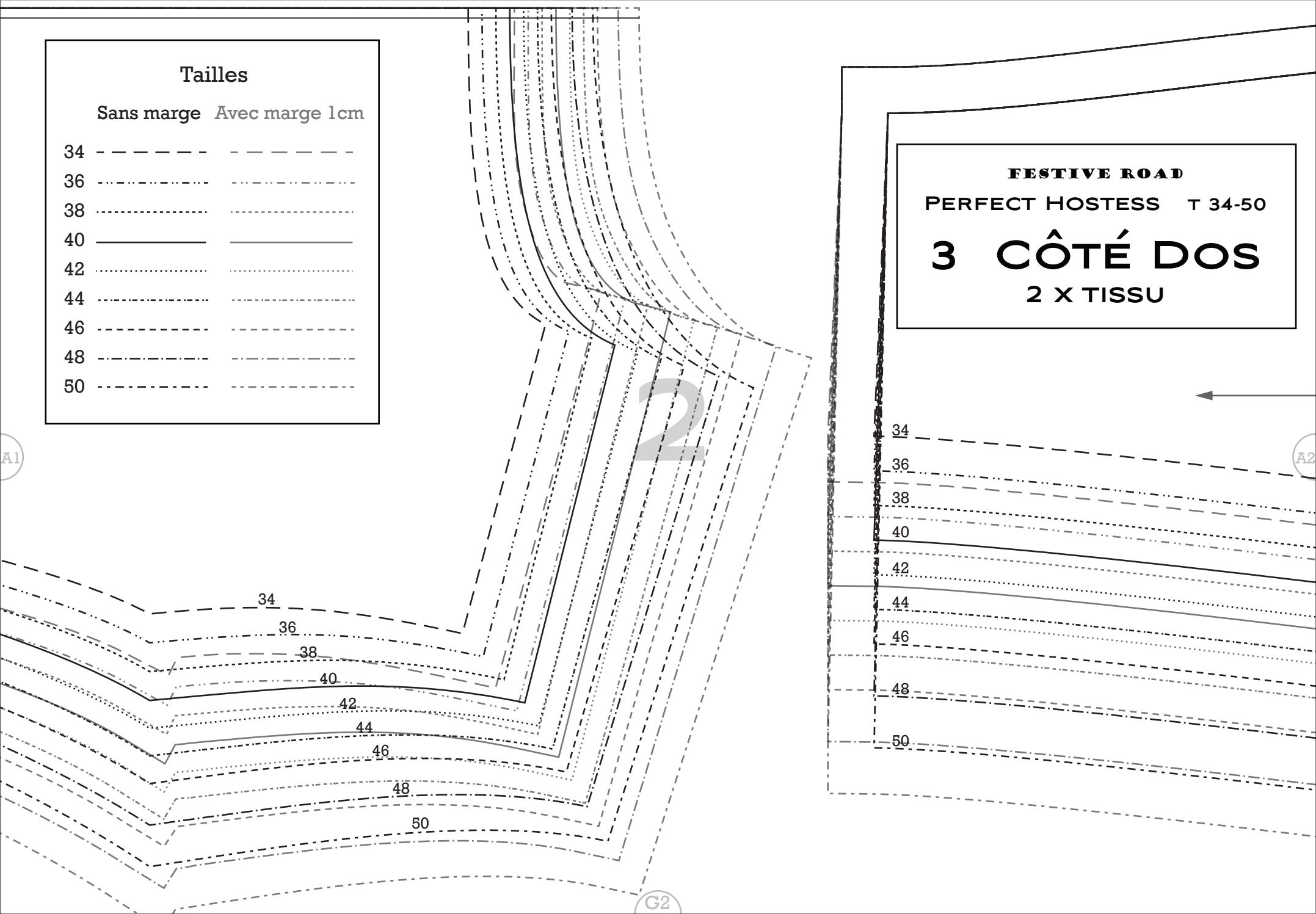
34	-----	-----
36
38
40	_____	_____
42
44
46	-----	-----
48	-----	-----
50	-----	-----

FESTIVE ROAD
PERFECT HOSTESS T 34-50

3 CÔTÉ DOS
2 X TISSU

A1

A2



2

34
36
38
40
42
44
46
48
50

34
36
38
40
42
44
46
48
50

G2

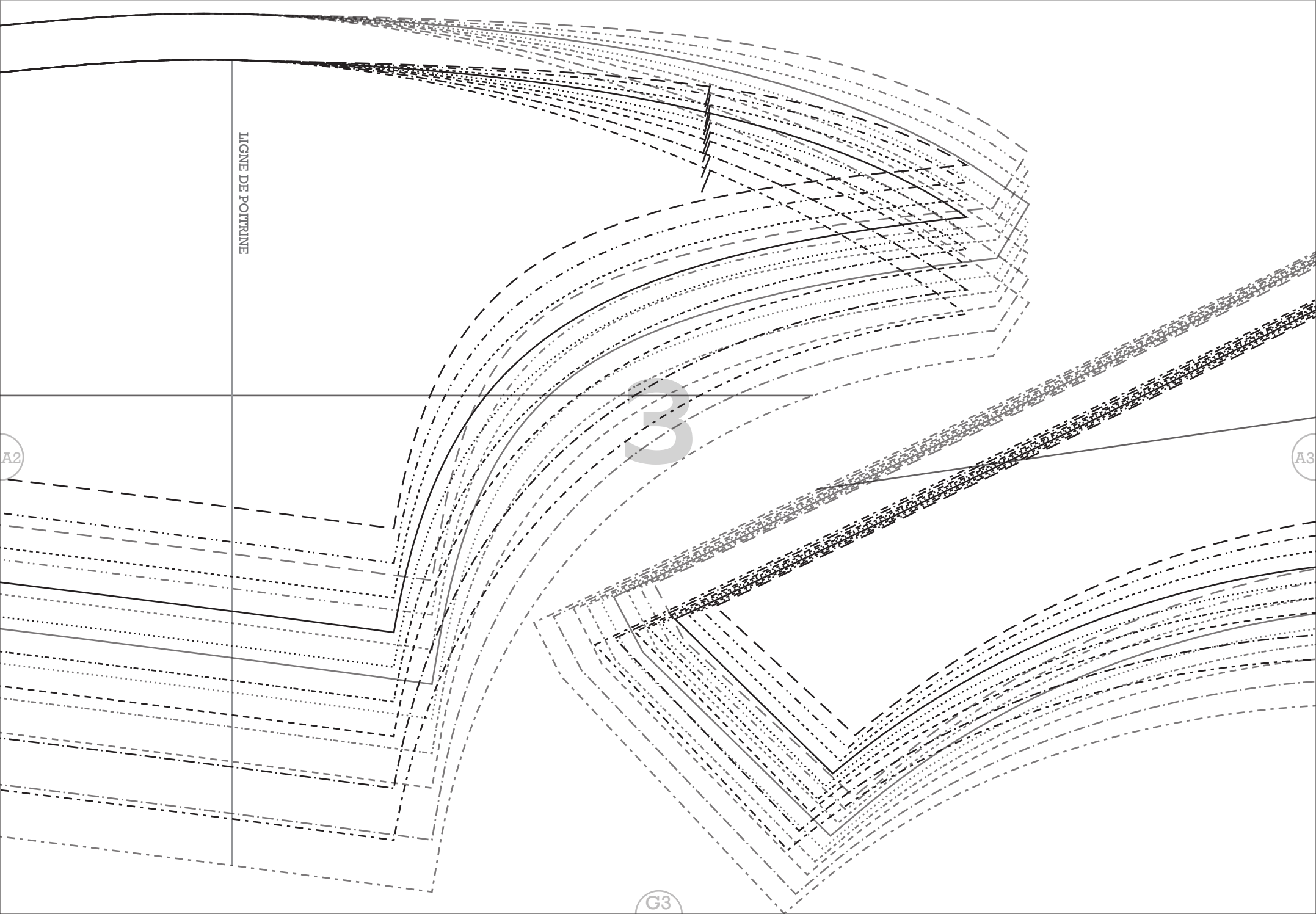
LIGNE DE POITRINE

3

A2

A3

G3



A3

LIGNE DE POITRINE

4

FESTIVE ROAD T 34-50
PERFECT HOSTESS
2 CÔTÉ DEVANT
2 X TISSU

34
36
38
40
42
44
46
48
50

G4

FESTIVE ROAD
PERFECT HOSTESS T 34-50
1 FOND DE POCHE
2 X TISSU
2 X DOUBLURE

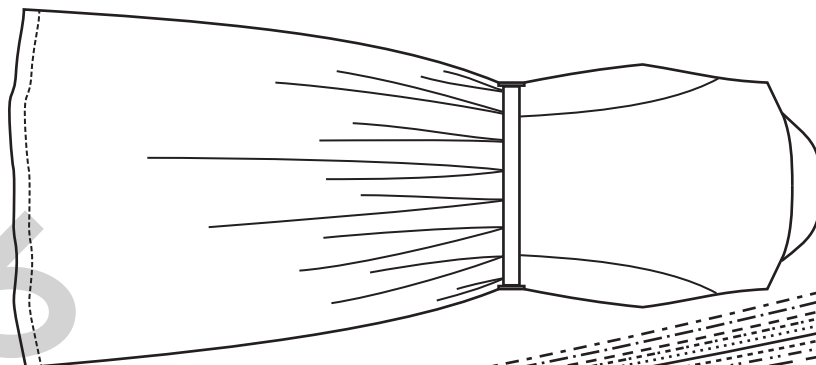
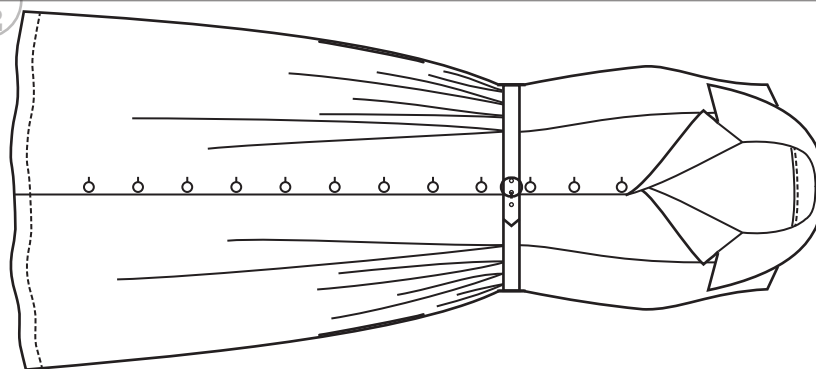
Taille unique

Gamme de montage express à l'usage des surdoués et des myopes :

- Thermocoller les parementures, le col externe et la ceinture.
- Assembler les devants côté aux devants milieu, les dos côté au milieu dos (petit embu en haut à résorber), les épaules en résorbant l'embu du dos.
- Assembler les parementures d'entourne de chaque côté et les coudre aux entournures. Recouper les marges, retourner sur l'envers, et fixer les marges de la parementure à celles du haut en quatre points.
- Piquer le col sur les trois côtés dessinant les pointes, dégarnir ces dernières. et retourner le col sur l'envers. Piquer le col non thermocollé sur l'endroit de l'encolure dos en mordant de 2 cm sur l'encolure devant.
- Épingler l'ensemble [encolure + deux couches de col + parementure] et piquer le long de l'encolure devant, en partant de 2 cm de l'extrémité de la parementure, et en s'arrêtant au premier cran. Laisser l'aiguille piquée à ce niveau et approfondir les crans obliques de la parementure et du devant. Puis tourner les pièces et réaligner leurs marges de couture pour terminer de piquer le col, puis la parementure et le devant jusqu'à la taille. Dégarnir les pointes, retourner. Cranter sur 1 cm les marges du [col+haut+parementure] à l'endroit où la couture de parementure débute. Retourner toutes ces marges sur 0.8 cm à l'intérieur du col. Les piquer en place à 0.1 cm de la couture d'encolure dos. Fixer les marges de la parementure à celles de l'épaule et de la couture bretelle.
- Jupe à pli : piquer les plis sur 2 cm et les ouvrir au fer. / Jupe à panneaux froncés : piquer les panneaux devant entre eux et les panneaux dos. Froncer les devants à partir du repère, et le dos sur toute la longueur.
- Appliquer chaque fond de poche en doublure sur l'endroit des devants, piquer perpendiculairement à partir du bord du premier repère de poche et rejoindre par un angle adouci une ligne imaginaire parallèle à 1.3 cm du bord, puis regagner le bord horizontalement au niveau du 2eme repère. Dégarnir les marges, retourner et surpiquer à 0.1 cm du bord. Superposer l'endroit du fond de poche tissu à celui en doublure, piquer le pourtour arrondi et surfiler. Superposer l'endroit des côtés dos de la jupe aux devants et piquer de haut en bas.
- Assembler la jupe au haut, en prenant garde à respecter la continuité des coutures [haut - 1er pli de jupe sur le devant] / [haut et jupe] pour la jupe à panneaux. Surfiler les marges et les fixer couchées vers le haut par une surpiqure à 0.5 cm de la couture.
- Pier la bande de passants en trois sur l'envers, surpiquer de part et d'autre, couper en deux et fixer un passant sur chaque côté de la taille.
- Plier la ceinture en deux, piquer le long côté à 0.8 cm, ouvrir la couture, piquer une pointe à une extrémité et en dégarnir les marges. Retourner la ceinture sur l'envers et fixer la boucle à l'extrémité non finies. Poser les oeillets à l'autre extrémité.
- Faire un ourlet à double rempli de 2.5 cm au bas de la jupe, avec les parementures repliées par-6dessus.
- Réaliser les boutonsnières sur le pan droit et coudre les boutons en regard sur le pan gauche.

34 38 42 46 48 50
36 40 44

FESTIVE ROAD



PERFECT HOSTESS

T 34-50

B1

FESTIVE ROAD

PERFECT HOSTESS T 34-50

6 PAREMENTURE MILIEU DEVANT

2 X TISSU

2 X THERMOCOLLANT

Milieu Devant

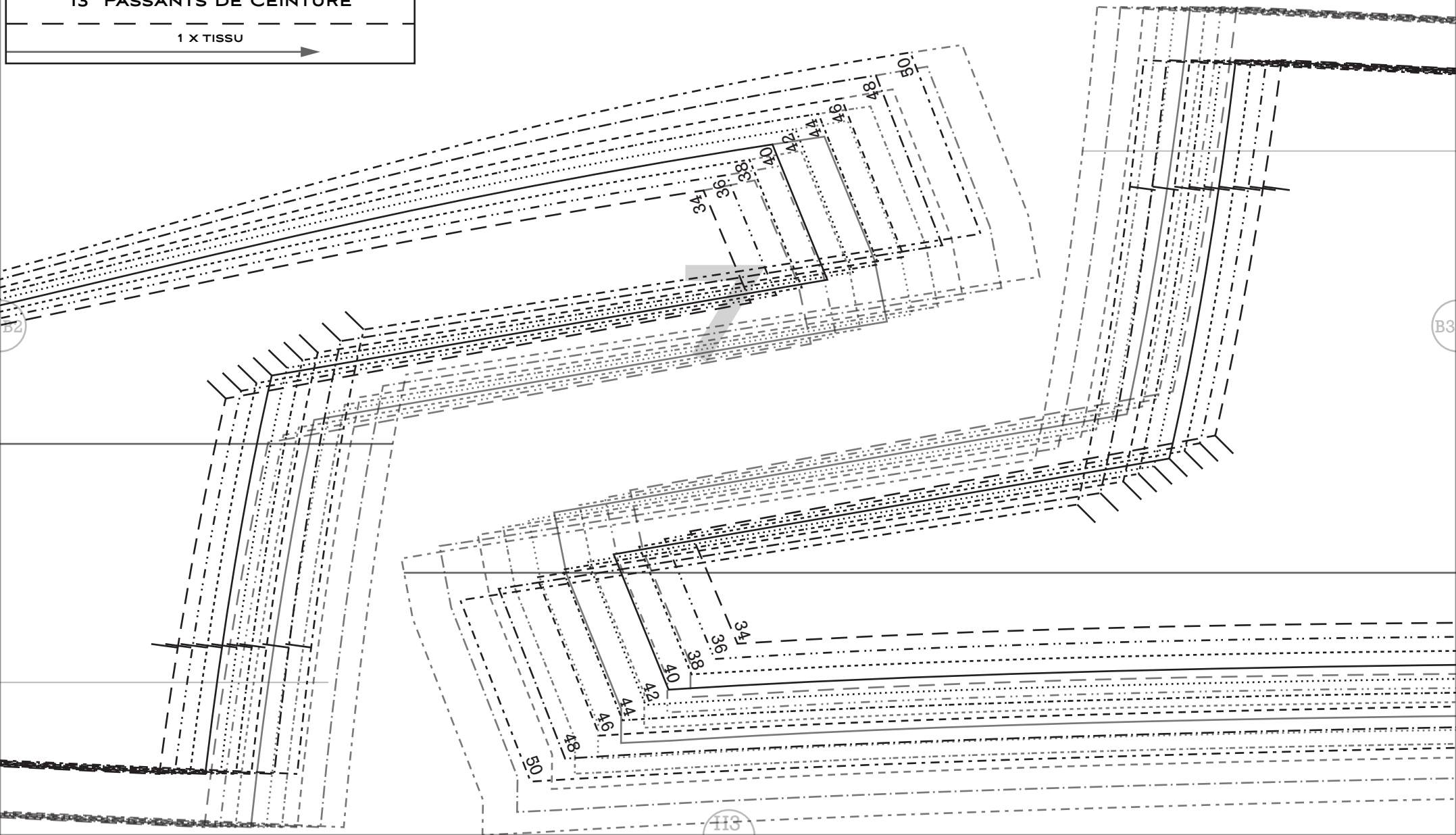
H2

FESTIVE ROAD

PERFECT HOSTESS T 34-50

13 PASSANTS DE CEINTURE

1 X TISSU



Repères

Correspondance



Boutonnière



Droit fil



Pliure



Milieu Devant

8

FESTIVE ROAD

PERFECT HOSTESS T 34-50

1 MILIEU DEVANT

2 X TISSU

LIGNE DE POITRINE

B3

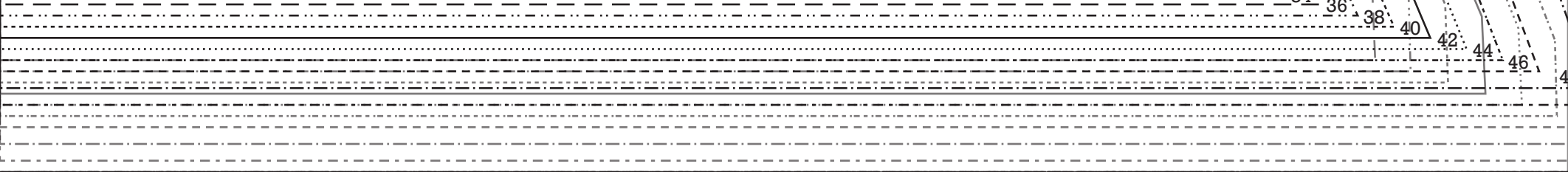
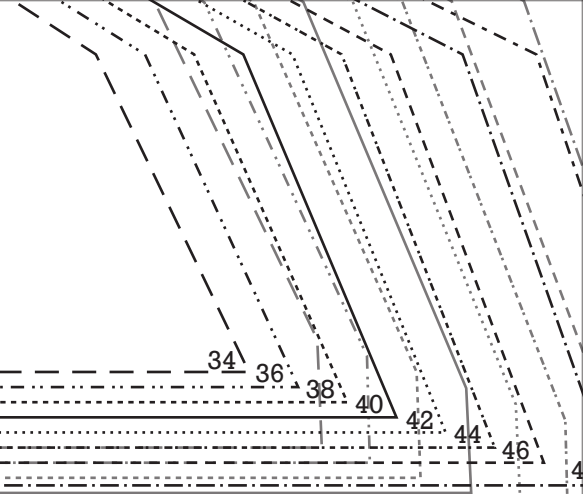
H4

FESTIVE ROAD
PERFECT HOSTESS T 34-50

5 COL

2 X TISSU AU PLI
1 X THERMOCOLLANT AU PLI

H1



34	42	50
36	44	
38	46	
40	48	

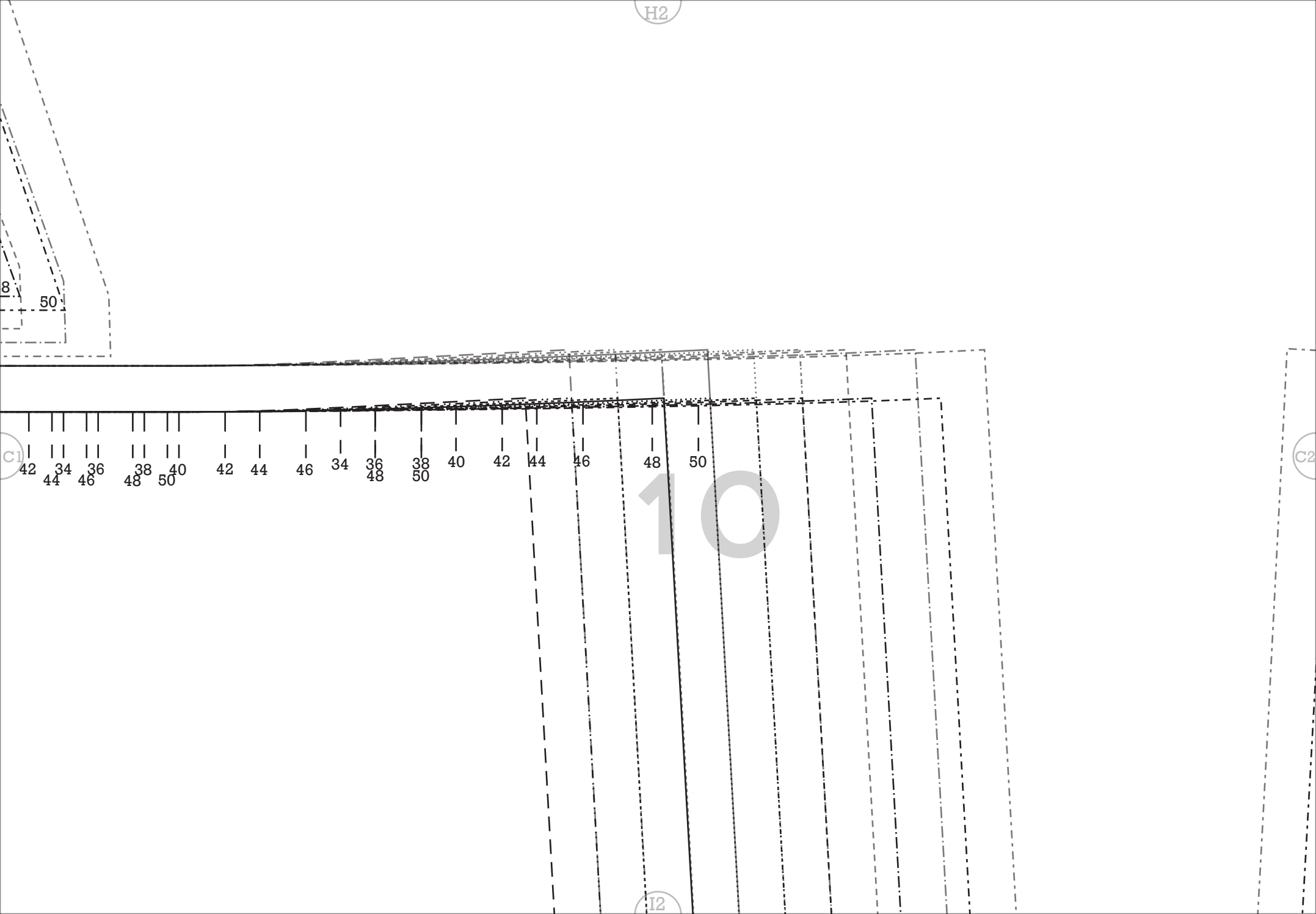
34	42	50
36	44	
38	46	
40	48	

34	38	42	46	48	50
36	40	44			

34	38	42	46	48	34	36	38	40	42	44	46	48	50	34	36	38	40
36	40	44			50												



H2



8
50

C1

42 34 36 38 40
44 46 34 36 38 40
48 50

I2

C2

10

Pli Milieu Dos

DF au choix

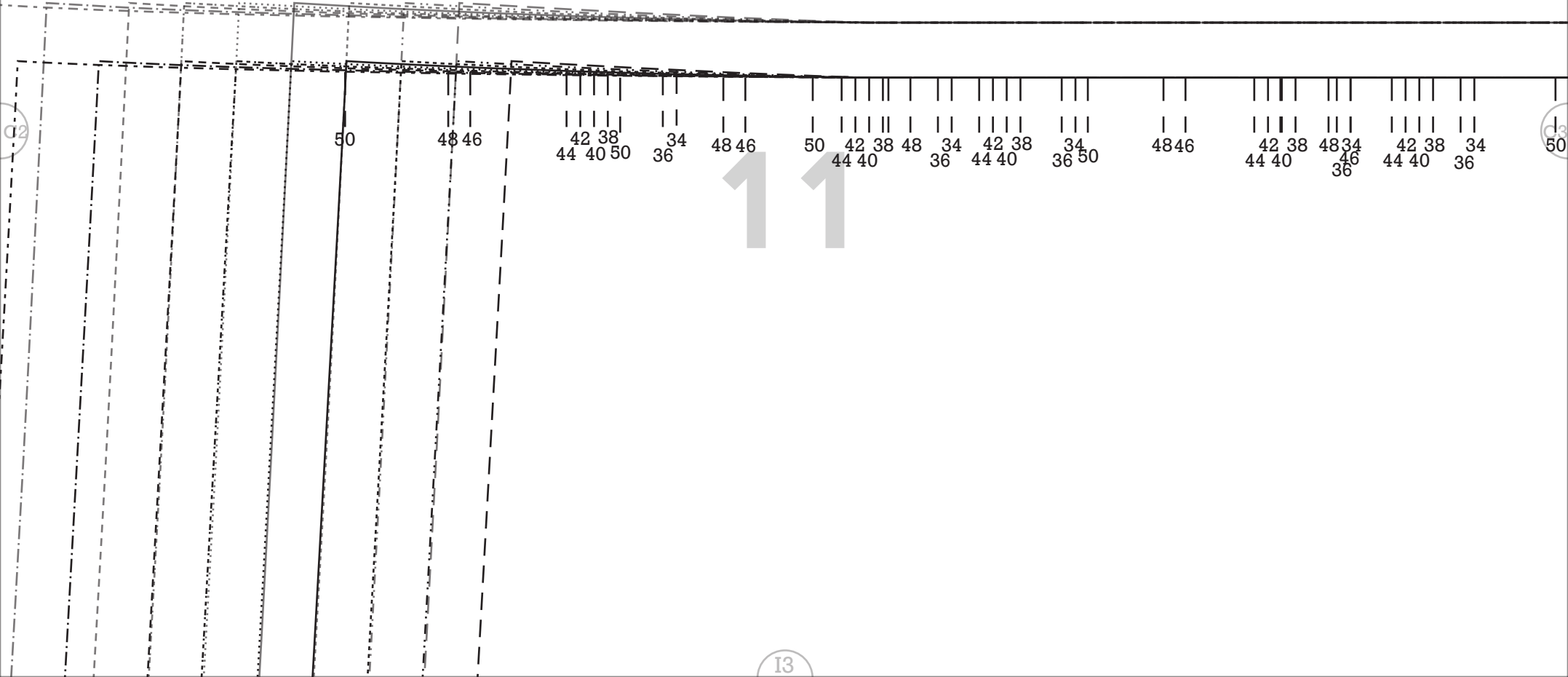
FESTIVE ROAD

PERFECT HOSTESS T 34-50

12 CEINTURE

1 X TISSU AU PLI

1 X THERMOCOLLANT AU PLI



34 36 38 40 42 44 46 48 50

C3
4846 4238 344846 423834
4440 36
50

504846 423834
444036

12

Milieu Devant

FESTIVE ROAD

PERFECT HOSTESS T 34-50

10 A JUPE DOS

1 X TISSU AU PLI

13



D1

I2

14

D2

LIGNE DE HANCHES

I2

I3

D2

D3

15

LIGNE DE HANCHES

J3

I4

FESTIVE ROAD

PERFECT HOSTESS T 34-50

9 A JUPE DEVANT

2 X TISSU

2 X THERMOCOLLANT
(PAREMENTURE)

D3

16

Bord parementure

J4



couture latérale

ESTATE ROAD
T 34-50
PERFECT HOSTESS

8 A PAREMENTURE ENTOURNURE DOS
2 X TISSU
2 X THERMOCOOLLANT
PERFECT HOSTESS

17

E1

18

12

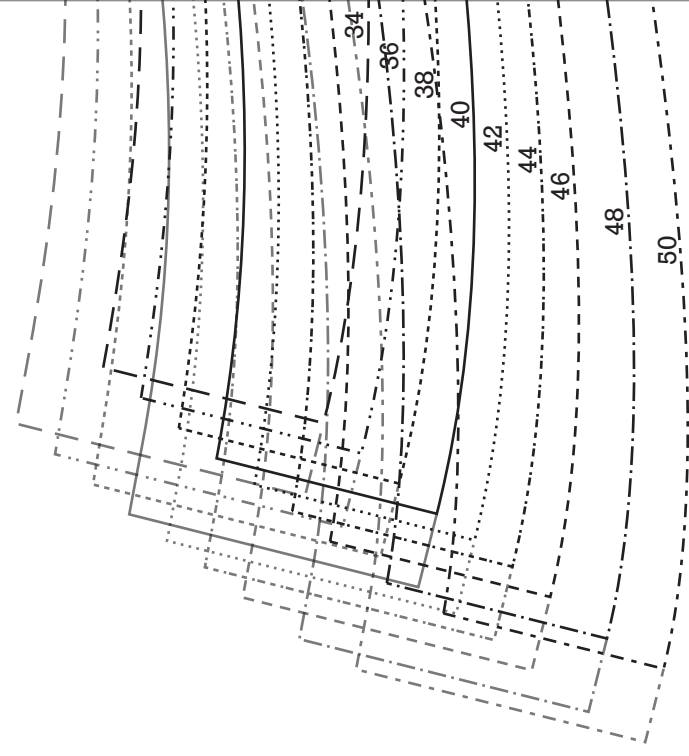
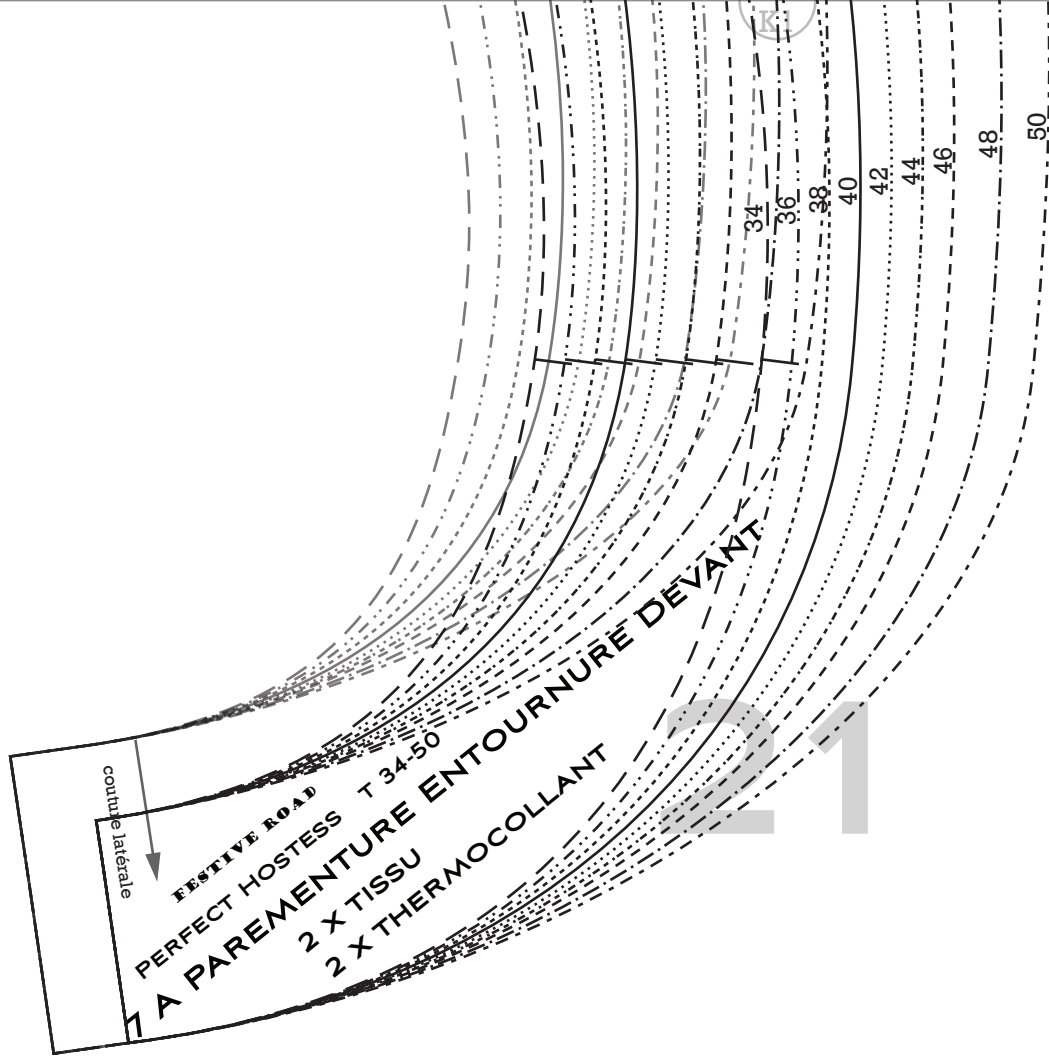
K2

E2

19

20





K2

22

F1

F2

23

24

