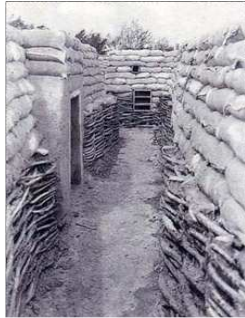


Les poilus et la guerre dans les tranchées



Des poilus dans une tranchée Une tranchée perfectionnée Un poilu

De longs boyaux creusés dans le sol, d'une profondeur de 2 mètres environ, recouverts de rondins de bois, de planches, de sacs à terre, laissant à leur partie supérieure d'étroits créneaux aménagés pour le tir.

En avant de ces tranchées de siège, des défenses accumulées à l'infini pour empêcher l'approche et l'assaut des tranchées. Dans des endroits propices se tiennent les mitrailleuses prêtes à cracher la mort.

La vie dans les tranchées est horriblement dure : le danger permanent, le froid hivernal, les rats, les poux, les odeurs nauséabondes, l'absence presque totale d'hygiène et le ravitaillement mal assuré, ainsi que la pluie et la boue, ont été de grands ennemis pour les soldats. Cependant, il ne faut pas oublier que c'était la seule protection à opposer face à des millions d'obus et de balles qui se déversaient.

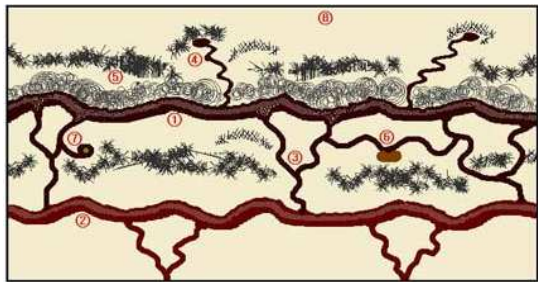


Schéma d'une tranchée

1. Tranchée de tir
2. Tranchée de soutien
3. Boyau de communication
4. Poste d'écoute (poste d'observation)
5. Réseau de barbelé et de chevaux de frise
6. Abri
7. W.C.
8. No man's land

La zone criblée de trous d'obus, parfois remplis d'eau, se nomme le "no man's land". Elle sépare les deux camps qui s'affrontent

1/ Qu'est-ce qu'une tranchée ?

.....

.....

2/ Pour quelle raison, les soldats en sont-ils venus à s'enterrer dans des tranchées ?

.....

.....

3/ Quelles sont les conditions de vie dans les tranchées ?

.....

.....

4/ Complète la légende de ce poilu : un casque en tôle et cuir appelé Adrian, un fusil Lebel au tir plus rapide, une veste de drap, un barda de plus de 20 kg, un pantalon bleu horizon, des bandes molletières, un masque à gaz, des godillots cloutés



Poilu de 1915
Images Doc - Editions Bayard jeunesse - 96/97

5/ A ton avis, pourquoi appelait-on les soldats de la guerre 1914 - 1918 « les poilus » ?

.....

.....

.....