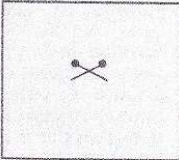


25
COMBINAISON
N° 204-D0-456



TAILLE

Pour un poupon de 53 cm

QUALITE

QUALITE	COLORIS	Poupon de 53 cm
PHIL'LAINE	LUMIERE	4 p.

AIGUILLES

N° 2,5 pour les côtes 1/1
N° 3,5 pour le point fantaisie et le point mousse

FOURNITURES

7 pressions
7 petits boutons jaunes

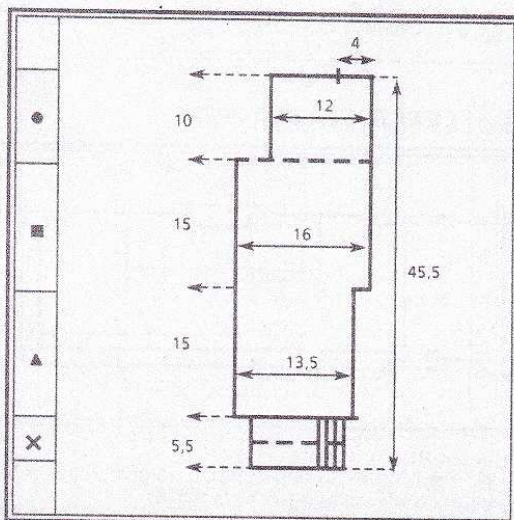
POINTS EMPLOYES

Côtes 1/1 - Point mousse - Point fantaisie : * 8 rgs de jersey endroit, 4 rgs de point mousse *, répéter de * à *

ECHANTILLON

10 cm de point fantaisie, aig. n° 3,5 = 23 m. et 35 rgs
Important : Si l'échantillon n'est pas conforme, utiliser un n° d'aig. inférieur ou supérieur suivant le cas.

DEMI-DOS



✕ → Monter 26 m., aig. n° 2,5, tric. en côtes 1/1 pendant 5,5 cm (20 rgs).

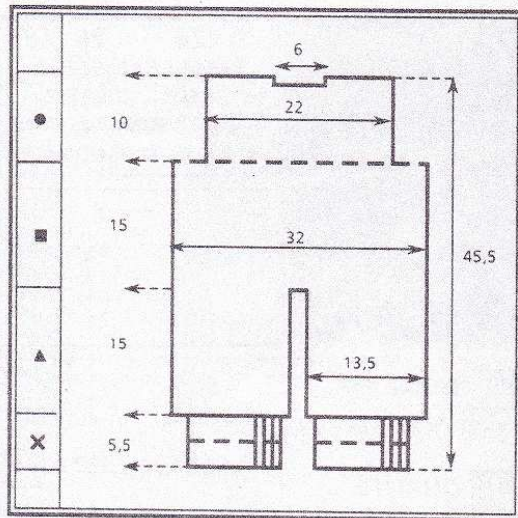
▲ → Cont. en point fantaisie (voir pts employés) aig. n° 3,5, en répartissant 6 augmentations sur le 1er rg. On obtient 32 m.

■ → A 15 cm (52 rgs) de haut. après les côtes, ajouter à droite : 1 x 6 m. et cont. sur les 38 m. obtenues, en tric. les 4 m. de droite toujours en point mousse pour la bande de boutonnage.

● → A 30 cm (104 rgs) de haut. après les côtes, cont. en point mousse en répartissant 13 dim. sur le 1er rg. On obtient 25 m.

A 10 cm (40 rgs) de haut. de point mousse, rab. les m. souplement.
Tric. le second demi-dos en sens inverse.

DEVANT



Se commence par une jambe.

✕ → Monter 26 m., aig. n° 2,5, tric. en côtes 1/1 pendant 5,5 cm (20 rgs).

▲ → Cont. en point fantaisie (voir pts employés) aig. n° 3,5, en répartissant 6 augmentations sur le 1er rg. On obtient 32 m.

■ → A 15 cm (52 rgs) de haut. après les côtes, laisser les m. en attente.
Tric. une seconde jambe semblable.
Placer les 2 jambes côte à côte en ajoutant 6 m. entre les deux.
On obtient 70 m. Cont. en point fantaisie sur toutes les m.

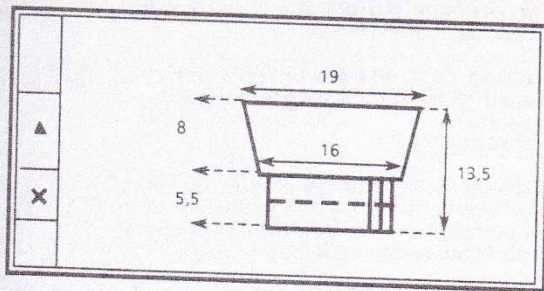
● → A 30 cm (104 rgs) de haut. après les côtes, cont. en point mousse en répartissant 26 dim. sur le 1er rg. On obtient 44 m.

A 9 cm (36 rgs) de haut. de point mousse, former l'encol. en rab. les 12 m. centrales.
Cont. un côté à la fois.

A 10 cm (40 rgs) de haut. de point mousse, rab. les 16 m. pour l'épaule.

Terminer le second côté de la même façon.

MANCHES



X → Monter 34 m., aig. n° 2,5, tric. en côtes 1/1 pendant 5,5 cm (20 rgs).

▲ → Cont. en point mousse, aig. n° 3,5, en répartissant 4 augmentations sur le 1er rg. On obtient 38 m.

Augmenter de chaque côté, ts les 8 rgs : 3 x 1 m. On obtient 44 m.
A 8 cm (32 rgs) de haut. après les côtes, rab. les m. souplesment.
Tric. la seconde manche semblable.

ASSEMBLAGE

Faire les coutures des épaules à points arrière sur l'env. du trav.

Coudre les manches en grafting sur lis. sur l'empiecement en point mousse.

Coudre les côtés, le dessous des manches, et les jambes en couture invisible en inversant la couture des côtes des manches et des jambes sur 3 cm pour les revers.

Coudre l'entrejambe en superposant les 4 m. de point mousse de la bande de boutonnage de ch. demi-dos.

Coudre les pressions pour fermer la combinaison et les boutons comme fantaisie.

