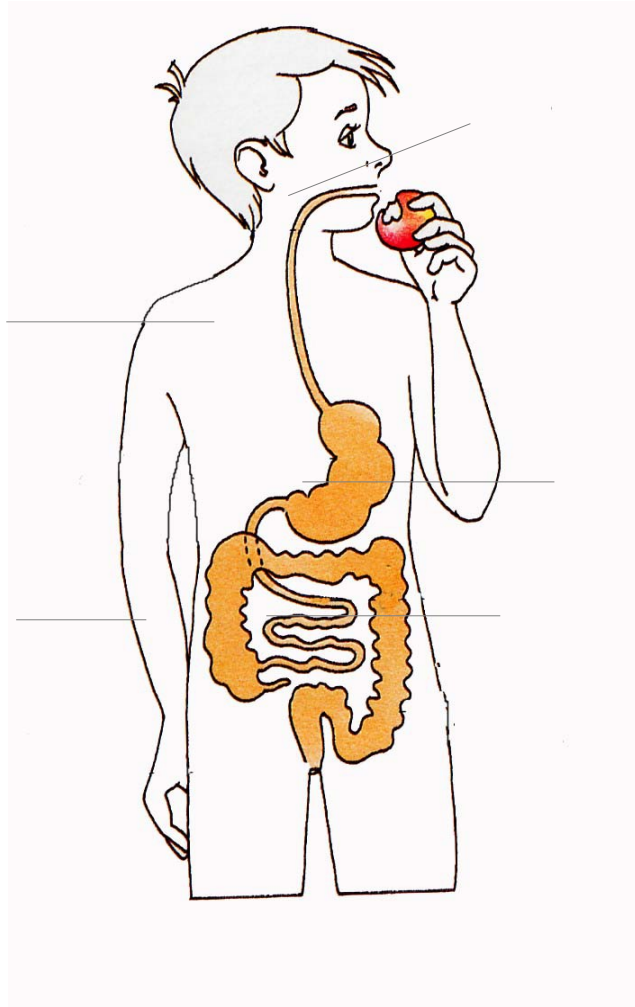


## Évaluation sur la Digestion

- 1) Complète ce schéma en mettant les noms des parties du corps indiqués et en traçant en bleu le trajet des aliments dans le corps humain.



- 2) Explique la transformation des aliments dans le corps et le tri qui est fait dans l'intestin grêle.

---

---

---

---

---

---

---

- 3) Qui suis-je ?

- L'intestin grêle nous envoie dans le sang et les muscles pour rendre le corps plus fort. \_\_\_\_\_
- Les aliments broyés passent par ce tuyau pour aller à l'estomac. \_\_\_\_\_
- Nous sommes rejetés par l'intestin grêle. \_\_\_\_\_
- Les aliments broyés sont transformés en bouillie d'aliments dans cet organe. \_\_\_\_\_
- Après être allés dans l'intestin grêle, les déchets passent par cet organe. \_\_\_\_\_