

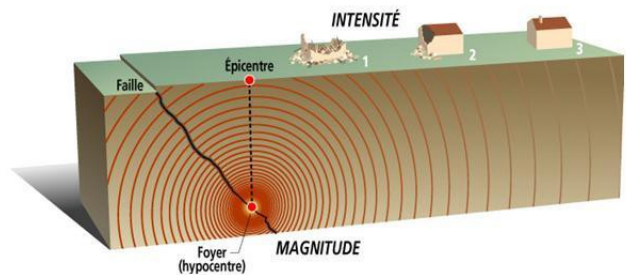
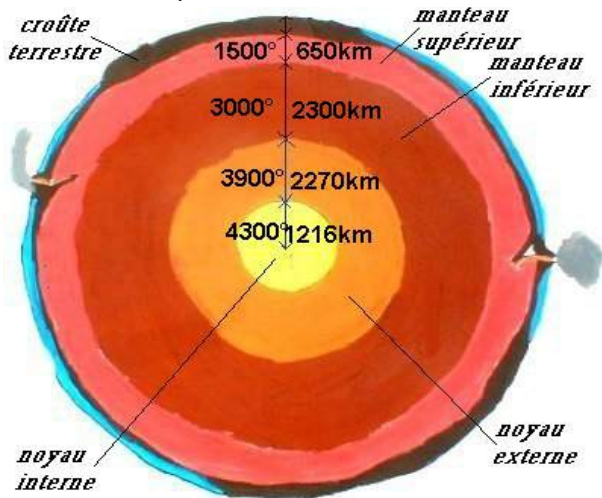
Les séismes

- À retenir

_____ : secousse ou série de secousses de la _____ terrestre
synonyme : _____ de terre

La _____ terrestre est formée de roches. Épaisse de 30 à 60 km, elle est constituée de plaques qui flottent sur le manteau supérieur. Les _____ sont provoqués par les mouvements de ces plaques.

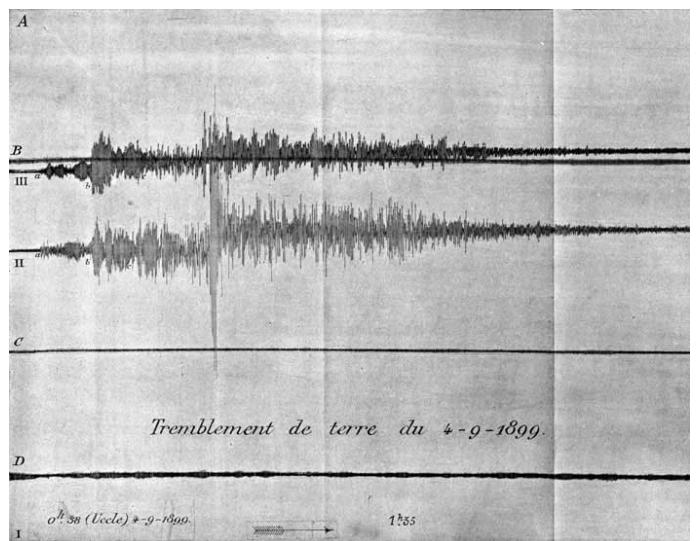
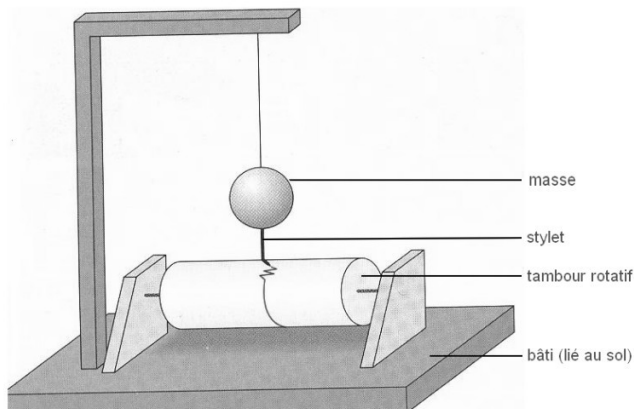
coupe de la Terre :



Un séisme est une secousse du sol. Le lieu d'origine de la secousse se nomme le foyer, la projection du foyer à la surface est l'épicentre du séisme. Le mouvement des roches près du foyer engendre des ondes sismiques qui se propagent autour et au travers du globe terrestre. On mesure la force d'un séisme avec la magnitude.

- Le sismographe

Exemple de sismographe horizontal



Premier sismogramme enregistré en Belgique. Il s'agit d'un séisme en Alaska de magnitude Ms=7,9

• L'échelle de Richter

Description	Magnitude	Effets	Fréquence
Micro	moins de 1,9	Micro tremblement de terre, non ressenti.	8 000 par jour
Très mineur	2,0 à 2,9	Généralement non ressenti mais détecté/enregistré.	1 000 par jour
Mineur	3,0 à 3,9	Souvent ressenti sans causer de dommages.	50 000 par an
Léger	4,0 à 4,9	Secousses notables d'objets à l'intérieur des maisons, bruits d'entrechoquement. Les dommages restent très légers.	6 000 par an
Modéré	5,0 à 5,9	Peut causer des dommages significatifs à des édifices mal conçus dans des zones restreintes. Pas de dommages aux édifices bien construits.	800 par an
Fort	6,0 à 6,9	Peut provoquer des dommages sérieux sur plusieurs dizaines de kilomètres. Seuls les édifices adaptés résistent près du centre.	120 par an
Très fort	7,0 à 7,9	Peut provoquer des dommages sévères dans de vastes zones ; tous les édifices sont touchés près du centre.	18 par an
Majeur	8,0 à 8,9	Peut causer des dommages très sévères dans des zones à des centaines de kilomètres à la ronde. Dommages majeurs sur tous les édifices, y compris à des dizaines de kilomètres du centre.	1 par an
Dévastateur	9,0 et plus	Dévaste des zones sur des centaines de kilomètres à la ronde. Dommages sur plus de 1 000 kilomètres à la ronde.	1 à 5 par siècle

AVANT :
Participer aux exercices pour acquérir les bons réflexes

en cas ... de séisme





- 1 Aux premières secousses :**
Eloignez-vous des fenêtres et protégez-vous la tête avec les bras. Abritez-vous sous un meuble solide ou dans l'encadrement d'une porte.
- 2 Avant les répliques :**
Coupez le gaz et l'électricité.
- 3 Puis :**
Evacuez et tenez-vous éloigné(e) de tout ce qui peut tomber : corniches, fils électriques, cheminées...

EN BORD DE MER, REGAGNER AU PLUS VITE LES HAUTEURS EN CAS D'UN EVENTUEL TSUNAMI !

