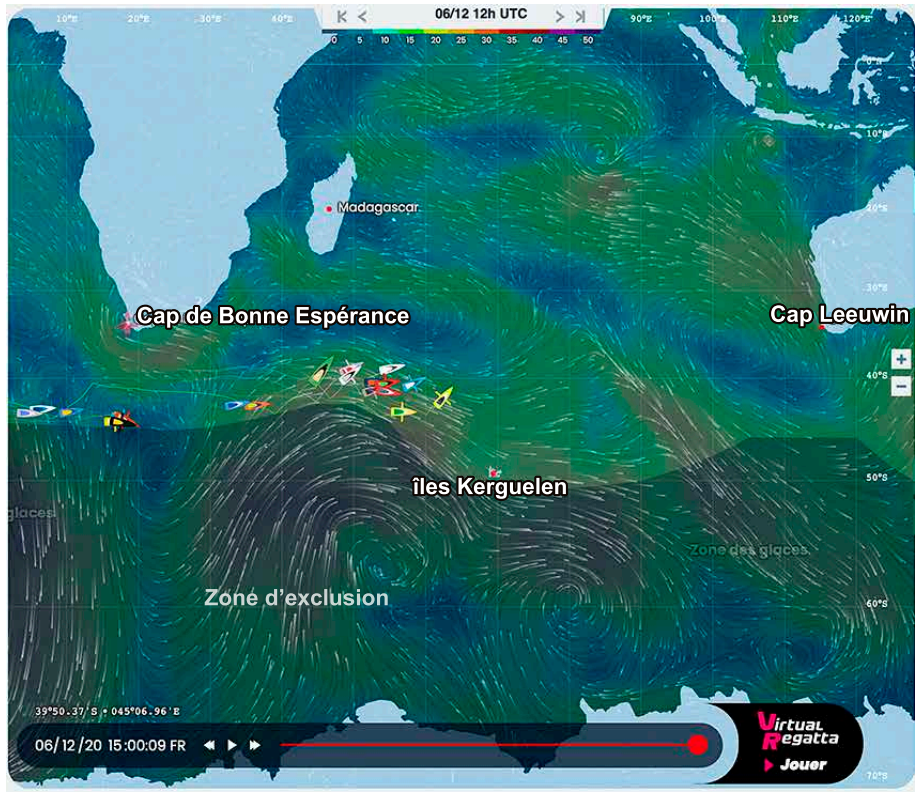


Jours 26-27-28-29 (3 > 6 déc.)



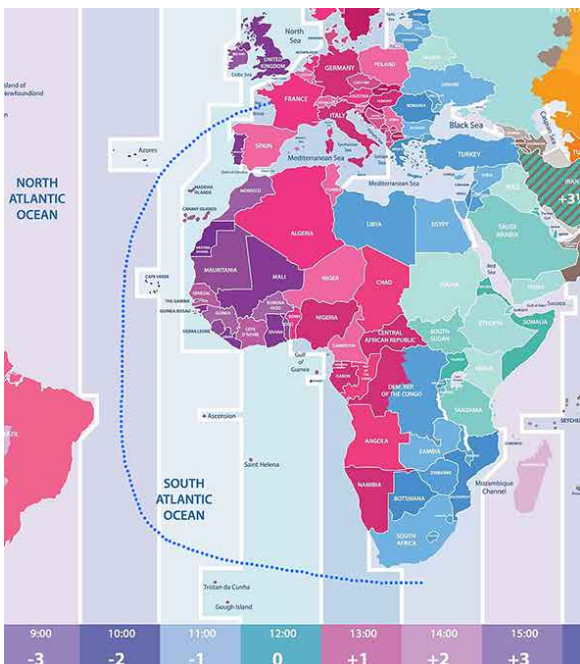
Hier matin aux portes du Sud, je sors sur le pont, scrute l'horizon, à l'affût et là, soudain sous le vent, à ma hauteur, je l'aperçois, noble et majestueux, dans son vol plané, comme suspendu. Il m'accueille, m'ouvre les portes de son royaume, je croise le regard de mon premier albatros. Quelle joie, je ris seul, m'émeut de cette première rencontre tant attendue et symbolique. J'ai vu le premier albatros de ma vie, ce n'est plus une image, un rêve, une lecture, non, je partage quelques instants son vol puis revient très vite finir ma manœuvre... L'escorte n'aura duré que quelques instants mais cette rencontre magique scelle mon voyage dans le grand Sud de la plus belle des manières.



En début d'après-midi ce samedi 5 décembre, le skipper de V&B - Mayenne a empanné à 1,2 mille (2,2 km) de la ZEA, dont le franchissement est synonyme de pénalité. Rarement un skipper ne l'avait autant frôlé. (vendee-globe.org)



Niveau décalage horaire, je continue d'être en TU. Mais ça se décale hyper vite : il fait jour une heure plus tôt tous les jours. Dans trois jours, il fera clair à partir de minuit ! L'horloge interne se décale un peu, ça décale au niveau du sommeil. C'est plus compliqué de trouver un vrai rythme comme dans la descente de l'atlantique. Il faut se réadapter. Je n'avais pas vraiment calculé comment appréhender le sujet. Pour l'instant je n'ai pas modifié mes horaires pour manger mais je vais sans doute le faire.



Passage du cap de Bonne Espérance

- 1- Charlie Dalin, Apivia :
- 2- Thomas Ruyant, LinkedOut :
- 3- Louis Burton, Bureau Vallée :

Lundi 30/11 à 23h11 UTC (1er décembre 00h11 HF)
Mardi 1er décembre à 13h41 UTC (14h41 HF)
Mardi 1er décembre à 17h51 UTC (18h51 HF)

- 13- Maxime Sorel, V&B Mayenne :

Jeudi 3 décembre à 03h01 UTC (04h01 HF)

