

Promenade en ville : C'est quoi une ville ?

1

Une ville est un lieu où vivent plus de 2000 habitants. Les villes regroupent beaucoup de **bâtiments** comme les commerces, les écoles, les habitations...

Les habitants d'une ville s'appellent des **urbains**.

ville

banlieue

centre-ville

ville 1

ville 2

ville 3

quartier

quartier

quartier

quartier

quartier



Composition d'une ville

La partie la plus ancienne de la ville est appelée « **le centre-ville** ».

Petit à petit, les villes se sont agrandies avec la construction de nouveaux bâtiments et des **quartiers** se sont formés tout autour du centre-ville

Les villes et les villages autour d'une ville font partie de sa **banlieue**.

Les différentes tailles d'une ville

Les villes sont plus ou moins grandes. Selon leur taille elles ont des noms différents.



Le village

Il compte moins de 2 000 habitants.



La ville

Elle compte entre de 2 000 et 500 000 habitants.



La métropole

Elle compte plus 500 000 habitants.
Exemple : Paris

La métropole

La métropole est une très grande ville. Elle se construit de la même manière qu'une ville plus petite mais elle a un nombre de quartiers beaucoup plus grand. Les différents quartiers sont alors regroupés dans des **arrondissements**.

métropole

banlieue

centre-ville

ville 1

ville 2

ville 3

quartier

quartier

quartier

quartier

arrondissements

Lorsqu'une personne se promène dans la rue elle pourra remarquer que chaque rue porte un nom et que chaque bâtiment à un numéro qui sert à se repérer.
Il existe différentes tailles de rue.

La ruelle

Elle est très étroite.

La rue

Elle est plus large.

L'avenue

Elle est encore plus large.

Le boulevard

Il est très large

La signalisation que l'on peut rencontrer :



Le feu tricolore

Il permet aux véhicules de circuler en toute sécurité.



Le passage piéton

Il permet aux personnes de traverser en toute sécurité.



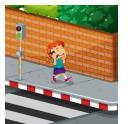
Les panneaux

Ils permettent aussi de circuler en toute sécurité.

Certaines constructions ont été faites pour améliorer le quotidien des automobilistes et des piétons

Le trottoir

C'est la partie de la rue située de chaque côté de la route.



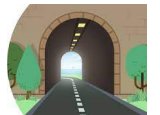
Le pont

Il permet de passer au-dessus d'une route ou d'un cours d'eau.



Le tunnel

Il permet de passer en dessous d'une route.



Le parking

Il permet aux véhicules de pouvoir se garer sans bloquer les rues de la ville.



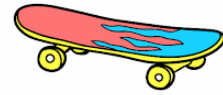
Les égouts

Il permet à l'eau de pluie de s'évacuer pour ne pas inonder les rues. L'eau coule dans les caniveaux et tombe ensuite dans les égouts. Les eaux usées (douches, toilettes...) y coulent aussi. Les égouts mènent à la station d'épuration où elle sera nettoyée afin de pouvoir être de nouveau utilisée dans les habitations.



Pour se déplacer en ville on peut utiliser différents moyens de transport.

Pour des distances assez courtes on utilise de plus en plus des moyens de transport non motorisés comme le vélo, la trottinette, le skateboard...



Lorsque les trajets sont un peu plus longs, les habitants utilisent plutôt leur voiture.

Afin de limiter la pollution de plus en plus de transports en commun sont utilisés comme :



Le bus

Des abris ont été construits aux différents endroits où le bus s'arrête. Ce sont des arrêts de bus



Le tramway

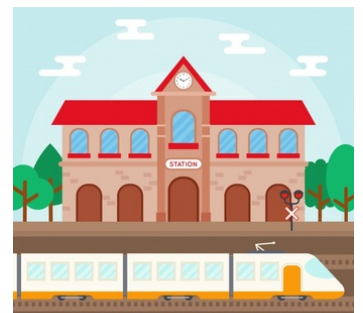
Il circule sur des rails en pleine ville. On l'attend à des arrêts bien précis.



Le métro

Il circule sous terre sur les rails. Il emmène les habitants à différentes stations situées partout dans la ville.

Lorsque les trajets sont encore un peu plus longs, les habitants ont la possibilité d'utiliser le train puisque les villes ont construit au moins une gare.



Concernant les trajets les plus longs, les habitants peuvent utiliser l'avion. Les villes les plus grandes ont construit des aéroports immenses.