

# Le CAC vu de Nouillorque

(Sem 7, 12 fév. 2021) © Hemve 31

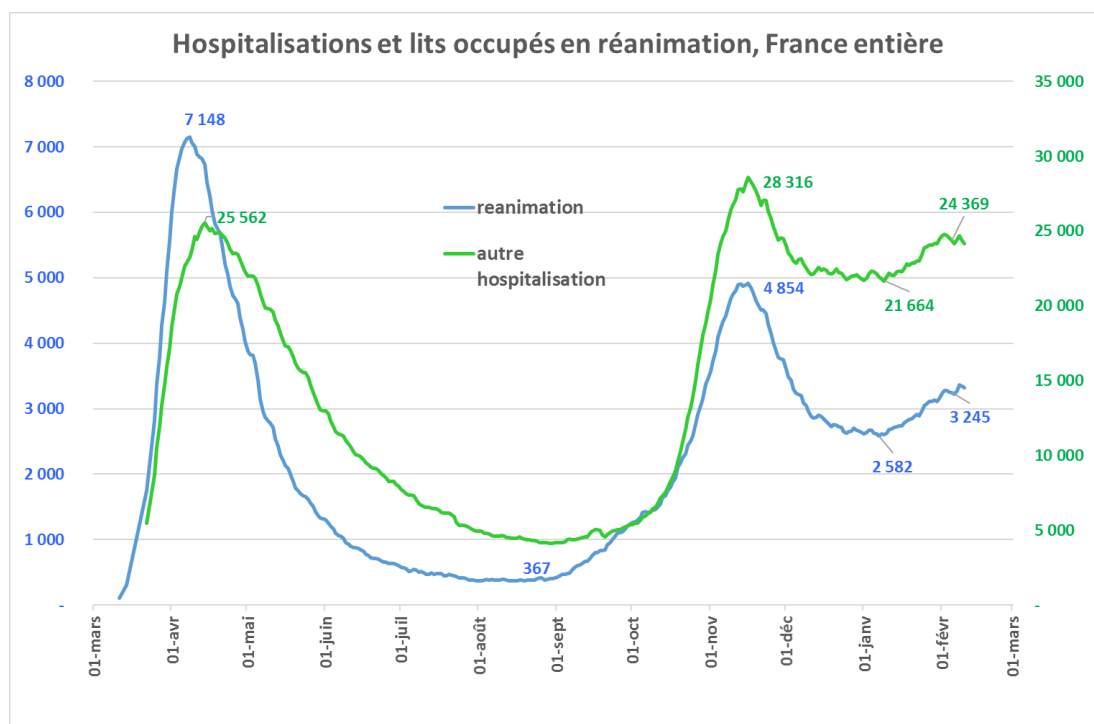
Le bulletin hebdomadaire, sur votre site <http://hemve.eklablog.com/>

**Hausse lente et continue du pétrole,  
Le pétrole est-il soumis à un cycle de 12 ans ?  
Frémissement sur les taux mondiaux,  
Amsterdam devient la première place financière d'Europe.**

La hausse des taux longs américains soutient le dollar, et les banques

**La 2<sup>e</sup> épidémie de Covid ,**

Quelle est l'efficacité des vaccins ? Le Royaume Uni nous donne les premières statistiques. Avec 12 millions de personnes vaccinées. Pfizer et BioNtech immunise à 65% après la première injection, 84% après la 2<sup>e</sup>



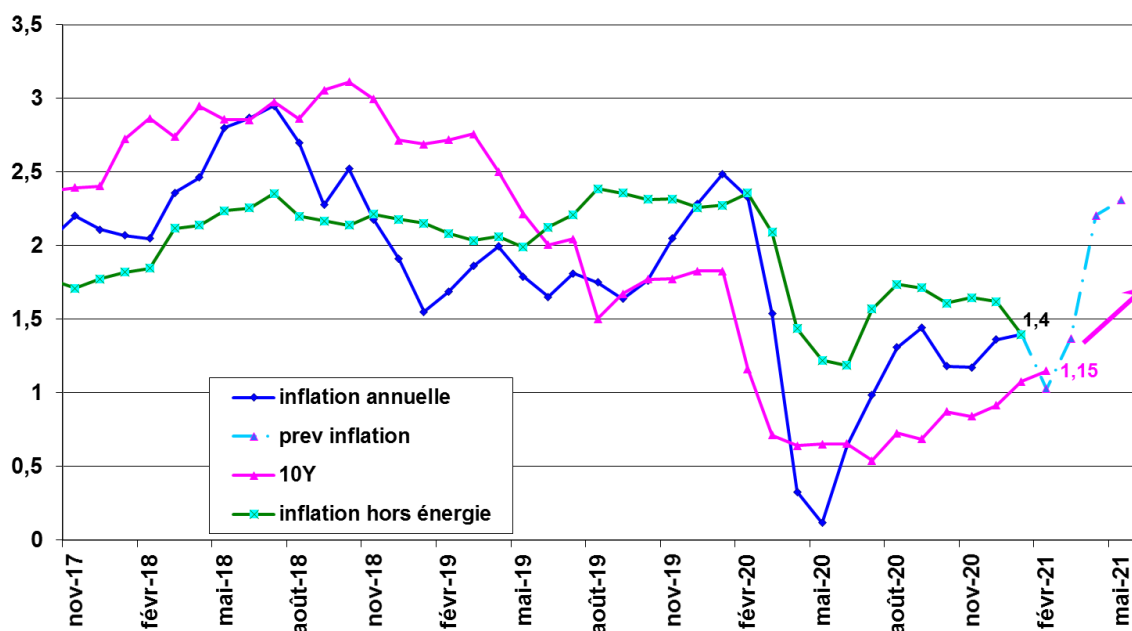
Nous sommes toujours sur la corde raide pour éviter le confinement total.  
Baisse partout en Europe sauf la péninsule ibérique

## L'impact de la Covid sur l'économie :

### Le CPI américain

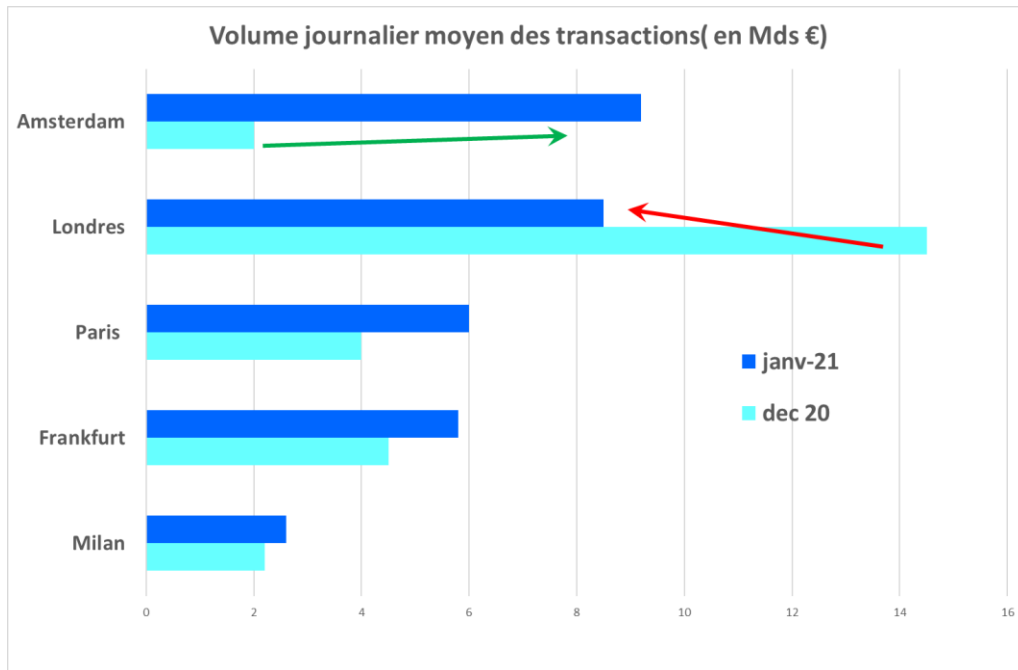
Les prix grimpent de 0,3% mensuellement et de 1,4% annuellement.... Mais l'énergie est en embuscade pour faire grimper l'indice. Elle a repris 3,5% en un mois. L'indice hors alimentation et énergie reste stable.

L'inflation annuelle (CPI-US) et le 10 Y maj 10 fev 21 @hemve31



### Amsterdam devient la première place financière d'Europe, en remplacement de Londres.

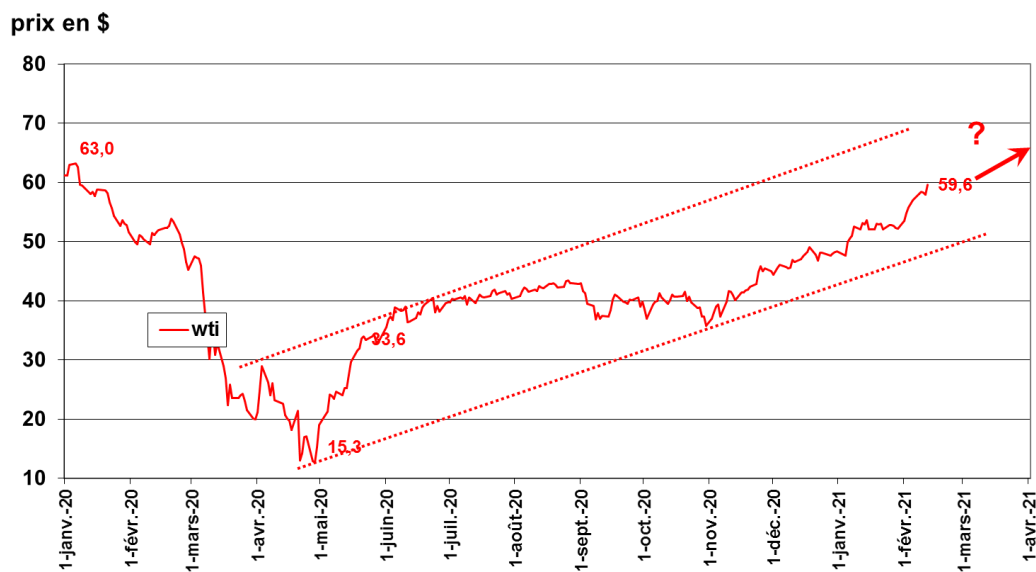
Paris n'a pas su être agile ! Il se fait damer le pion, empêtrer dans ses taxes et réglementations. Bruxelles ne reconnaît plus les échanges faits à Londres. Les traders cherchent la liquidité et les frais les plus faibles. Peu importe la place où a lieu la transaction.

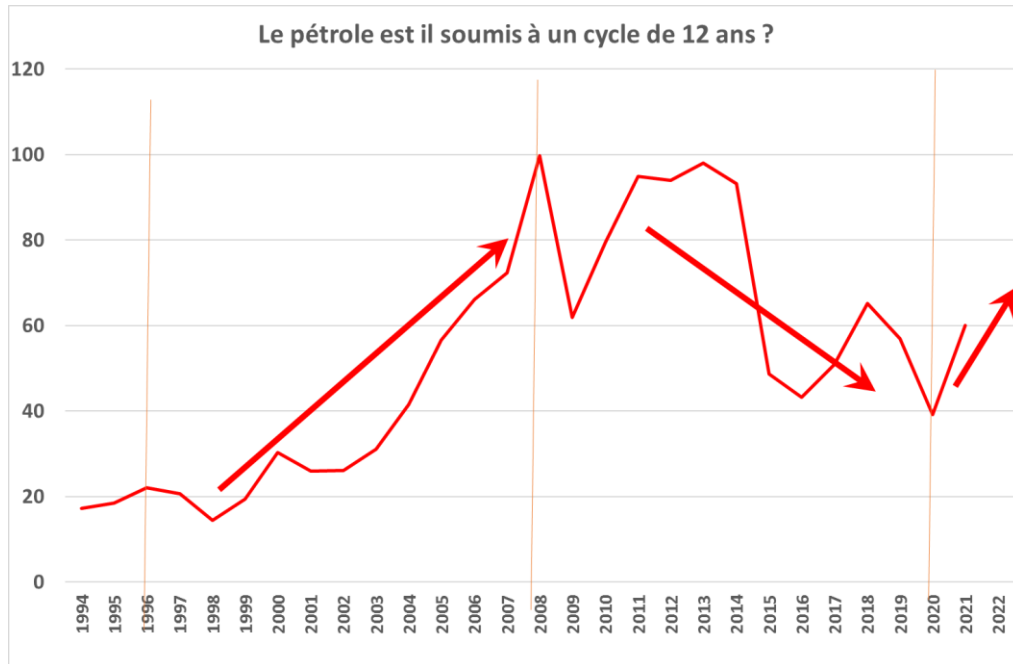


## Le pétrole est-il soumis à un cycle de 12 ans ?

Le pétrole continue sa hausse. La réduction plus forte que prévue des stocks hebdomadaires américains à -6,6 millions de barils pousse à la hausse les cours.

cours du Wti (en \$) (maj 12 fev 2021) © Hemve 31





L'efficacité énergétique du pétrole, l'énergie restituée ramenée à l'énergie requise pour la produire est de 12 ans. Les variations de production sont liées à des phénomènes de cycle dont les périodes se succèdent : croissance, hausse de la demande, production plus difficile, augmentation des cours, ralentissement de l'économie, diminution de la demande, baisse des prix, relance de l'économie....

A noter que les indices boursiers ont diminué leur part dans l'énergie de 15% à 3%. Si le pétrole remonte il va leur falloir augmenter ce pourcentage, ce qui va entraîner un boom sur les actions pétrolières.

Le prix du cours et le niveau mondial de pétrole disponible est aussi lié à la décision de Biden, concernant les gaz de schiste. Arrêt ? Ou prolongation ? On ne supprime pas 4 mbj , soit 4% de la production mondiale, sans incidence sur les prix.

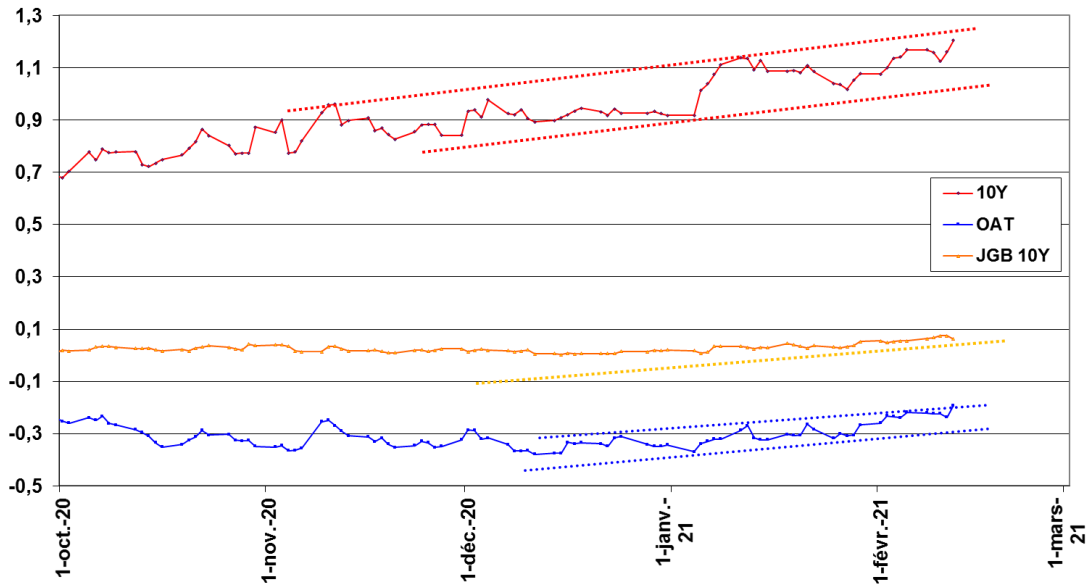
### **La semaine en bourse :**

#### **Les taux remontent partout dans le Monde**

Avant la crise sanitaire, le Japon, l'Allemagne, la Chine finançaient le reste du Monde ; ils vont devoir subvenir à leurs propres besoins, La FED et le dollar seront appelés à compenser le manque de liquidités mondiales ; A terme le \$ va baisser...et les taux mondiaux remonter.

### Les taux à 10 ans remontent partout dans le monde

maj 12 fev 21 © Hemve 31

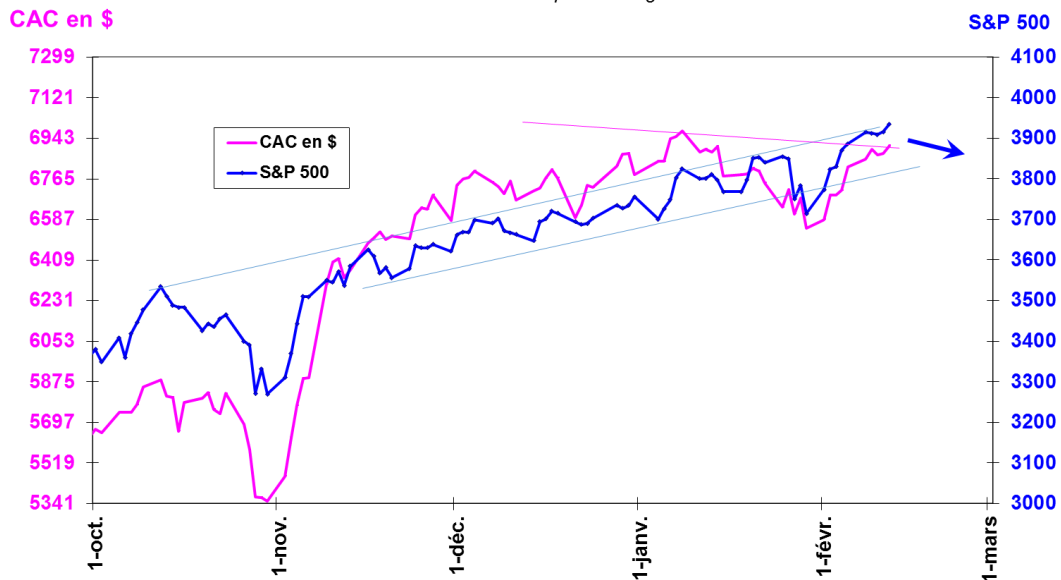


Les fonds de pension japonais (la tirelire du Monde) reviennent sur les obligations étrangères (23 mds \$ la semaine dernière). Le frémissement des taux américains a enclenché le mouvement. Le 10 Y américain a un taux supérieur au 30 ans japonais ;

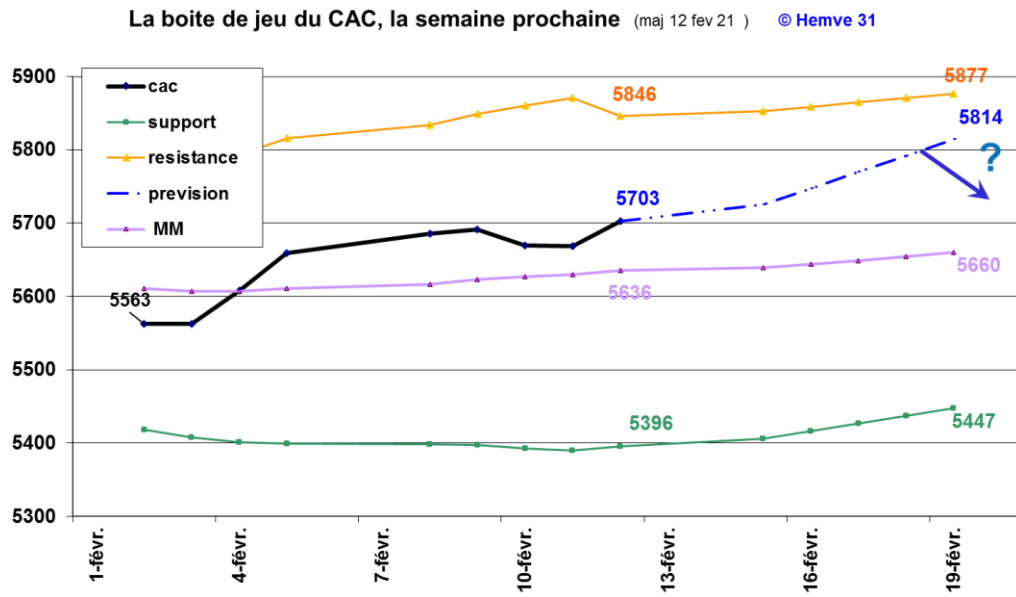
Le CAC recule devant l'obstacle des 5720 pts

### Le CAC en \$ comparé au S&P 500 (maj 12 fev 21) @Hemve 31

les deux échelles ont le même pourcentage de variation



## La semaine prochaine :



WS est fermé lundi : jour du Président

Soyez prudent. Prenez soin de vous et des vôtres.

Bon Weekend

Hemve 31