

**CONSIGNE :**

On souhaite réaliser la bague ci dessus.  
 Elle est composée d'une plaque de laiton de 1mm d'épaisseur  
 et d'une sphère de diamètre 10mm.  
 Le diamètre intérieur de la bague est de 17mm.  
 Vous devez respecter les contraintes ci dessus.

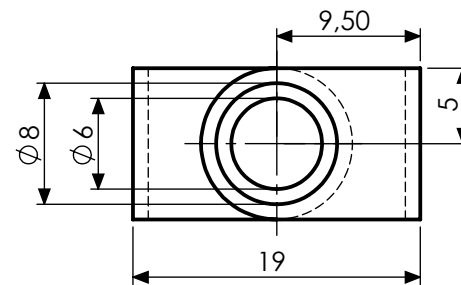
**REALISER :**

Le dessin du corps de bague à l'échelle 2:1. (vue de face / de gauche / de dessus).  
 Les arêtes cachées et les axes des formes cylindriques.

**COTER** votre dessin

- Epaisseur du corps de bague (1mm)
- Diamètre intérieur de la bague
- Cotes d'encombrement du corps de bague (hauteur/longueur/largeur)
- Diamètre des perçages (à mesurer sur votre plan)
- Positionnement des perçages
- Longueur de la partie supérieure et inférieure.
- Espace entre la partie supérieure et inférieure.

**Edition d'éducation de SOLIDWORKS – A titre éducatif uniquement.**



**VUE DE DESSUS**

2	1	Sphère	Diam 10mm
1	1	Corps de bague	Epaisseur 1mm
Rep	Nb	Designation	Observation

Lycee Clément de Pémillé 81300		Echelle 2:1
Bague D		
		Annexe 1