



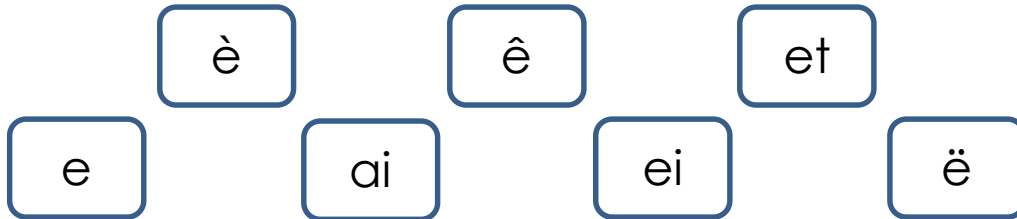
1

2

3

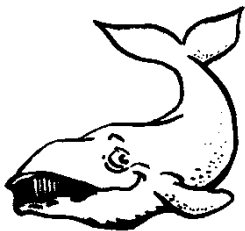
Le son [ɛ]

Colorie chaque son d'une couleur. Puis, colorie les mots de la même couleur que le son qu'ils contiennent.

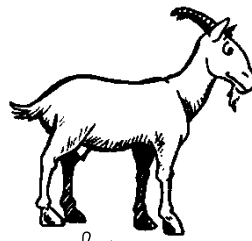


neige	maison	vipère	zèbre
belle	reine	rêve	Noël
chèvre	araignée	poulet	crêpe
fête	robinet	vert	baleine

Dans ces mots, entoure la ou les lettre(s) qui chante(nt) [ɛ].



baleine



chèvre



fenêtre



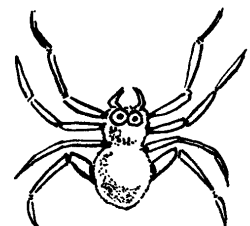
chaise



poulet



verre



araignée

Le son [ɛ]

Dessine autant de jetons qu'il y a de sons dans ces mots et colorie celui qui chante [ɛ].



--	--	--



--	--	--

Trouve la réponse des devinettes à l'aide des mots suivants :

la neige	la baleine	la laine	la maison	la reine
----------	------------	----------	-----------	----------

Elle vit dans l'océan.

Elle a une couronne sur la tête.

Elle a un toit et des murs.

Elle tombe en hiver.

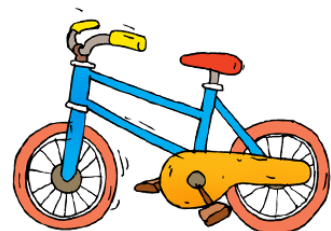
Elle est sur le dos des moutons.

Dans chaque ligne, un mot ne contient pas le son [ɛ]. Biffe-le.

mère — lièvre — frère — vélo

seize — reine — liane — laine

peinture — paire — peigne — aile



Le son [ɛ]

Travail facultatif

Remets ces groupes de mots dans l'ordre pour former une phrase.

des fraises

j'ai mangé

et des courgettes

dans la forêt

mon frère

se promène

la reine

dans son palais

habite

